

TRIBUNALE DI PORDENONE
E.I. 2/2016

GIUDICE ESECUTIVO: Dr. Francesco Petrucco Toffolo

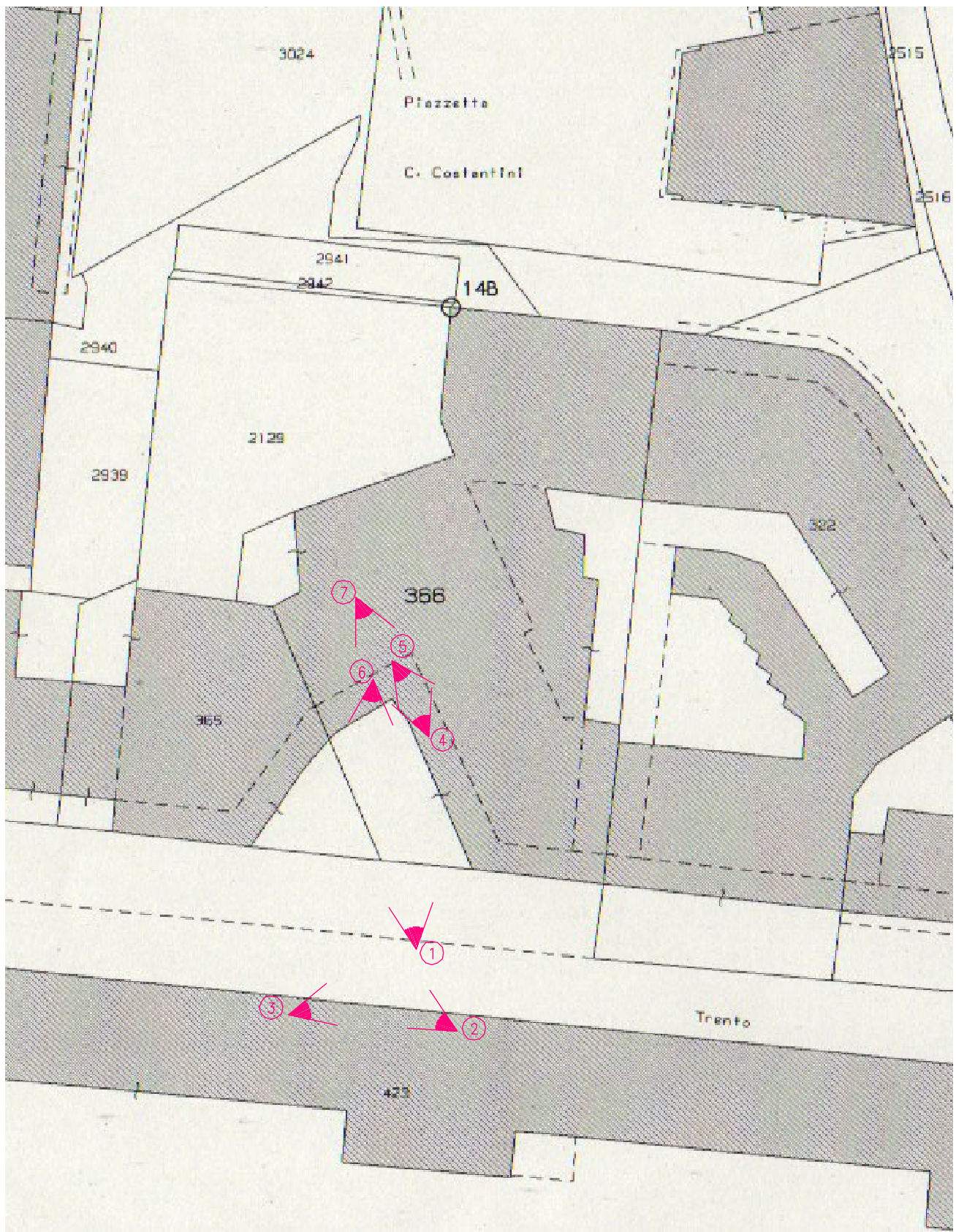
C.T.U.: Geom. Angelo Mirolo-Via Di Mezzo, n.6, Spilimbergo (PN)-

CREDITORE PROCEDENTE: CONDOMINIO ITALIA I LOTTO

DEBITORE ESECUTATO:

Documenti allegati:

- a) Schema punti di ripresa fotografica;*
- b) Documentazione Fotografica interna ed esterna.*

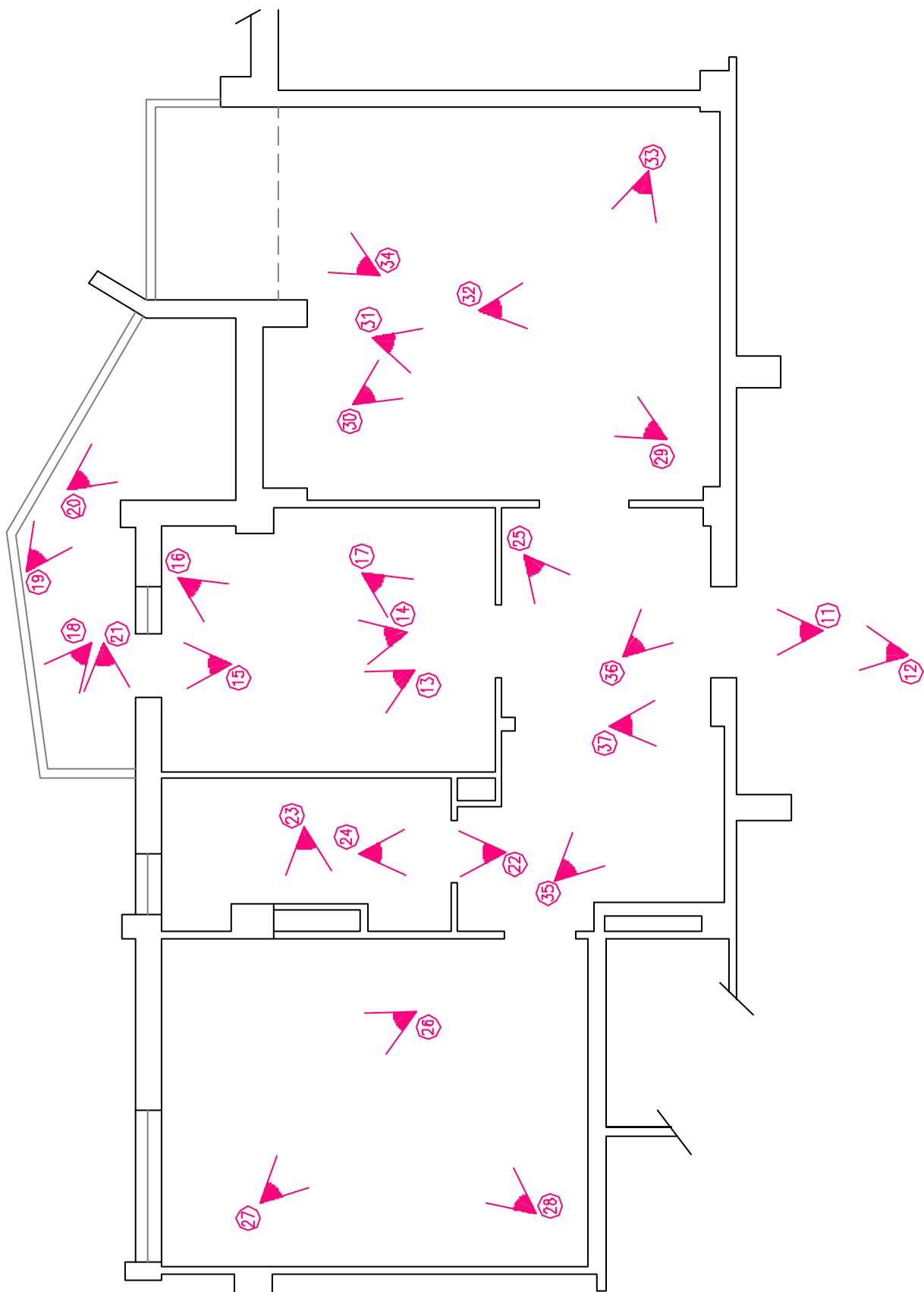


PLANIMETRIA GENERALE

Immobilie sito in Pordenone - Viale Trento n. 26

Fg. 20 Map. 366

Schema Punti di ripresa fotografica



PIANO OTTAVO

Immobile sito in Pordenone - Viale Trento n. 26, int. 17
Fig. 20 Map. 366 sub 32 - APPARTAMENTO
Schema Punti di ripresa fotografica



PIANO SCANTINATO

Immobile sito in Pordenone - Viale Trento n. 26

Fg. 20 Map. 366 sub 32 - CANTINA

Schema Punti di ripresa fotografica

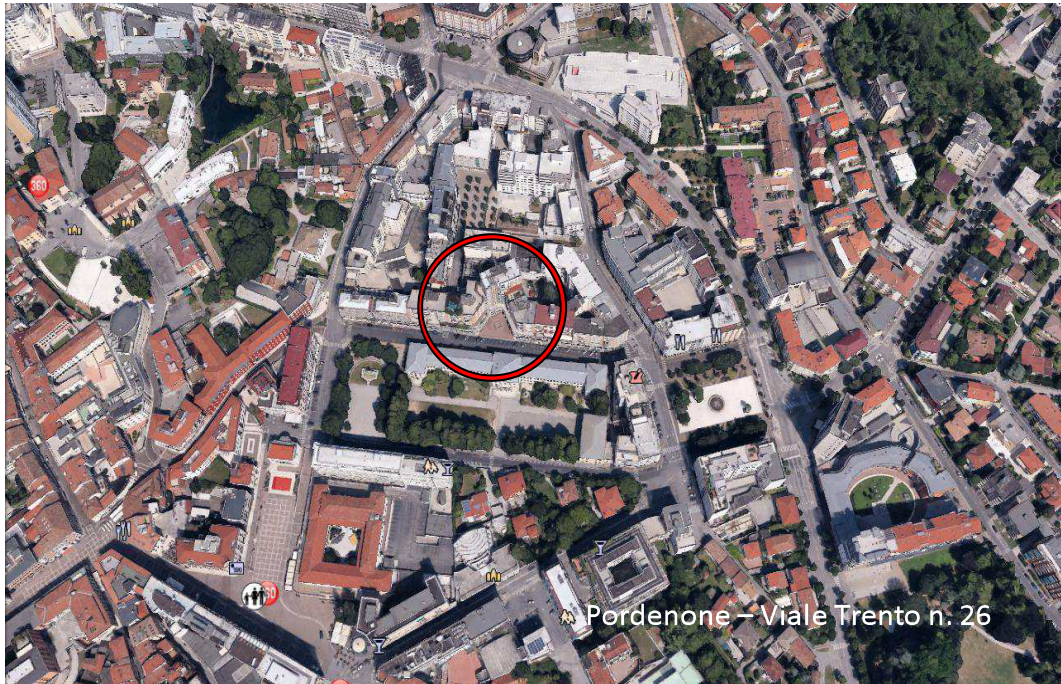


FOTO AEREA – Individuazione Fabbricato



FOTO 1



FOTO 2



FOTO 3



FOTO 4

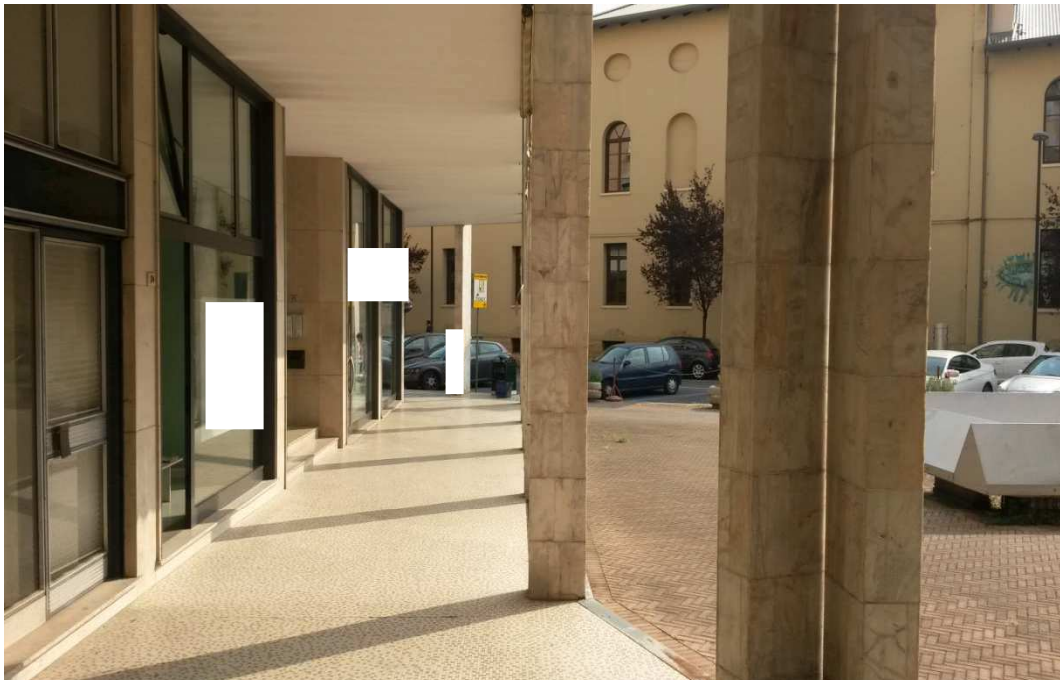


FOTO 5



FOTO 6

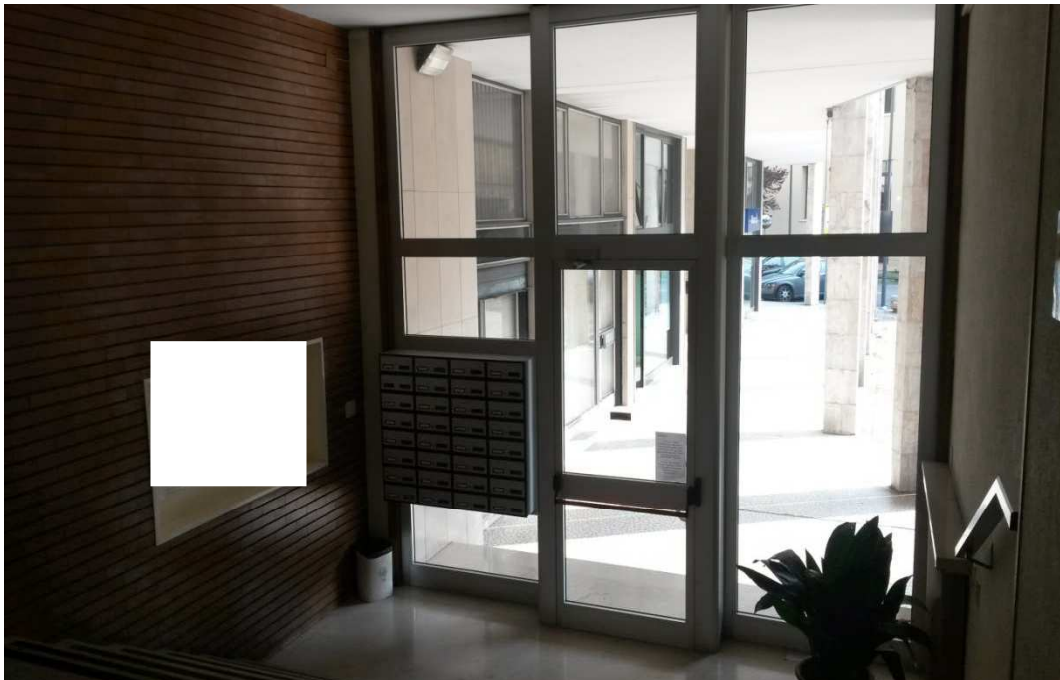


FOTO 7

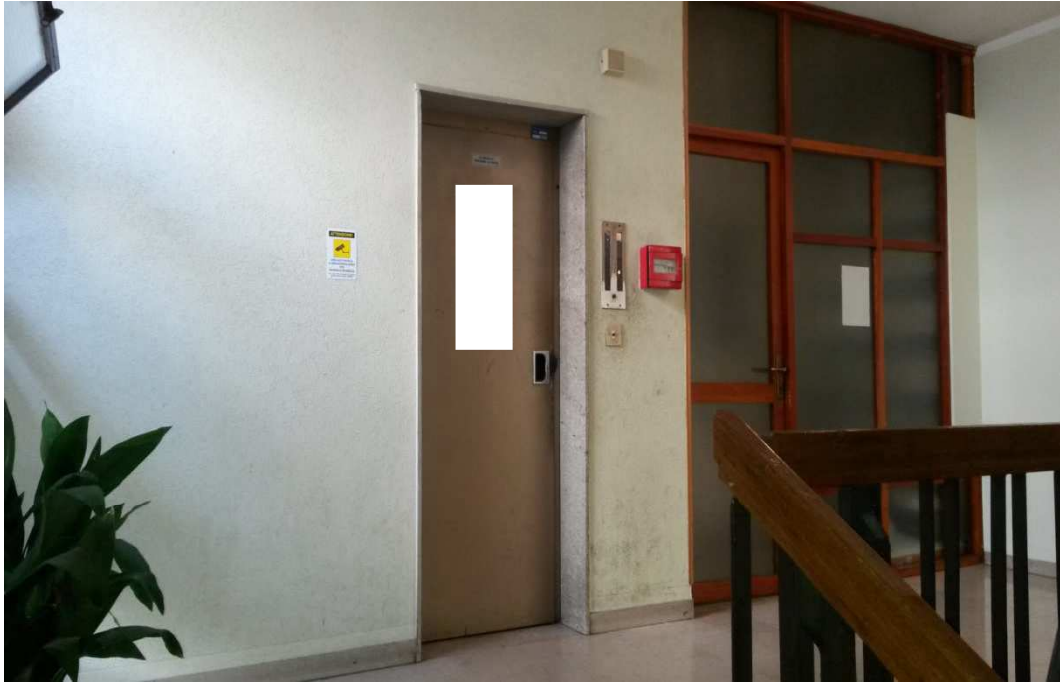


FOTO 8 PIANO TERRA VANO ASCENSORE



FOTO 9 SCALE DI ACCESSO AI PIANI



FOTO 10 VANO ASCENSORE P. OTTAVO



FOTO 11



FOTO 12



FOTO 13



FOTO 14



FOTO 15



FOTO 16



FOTO 17

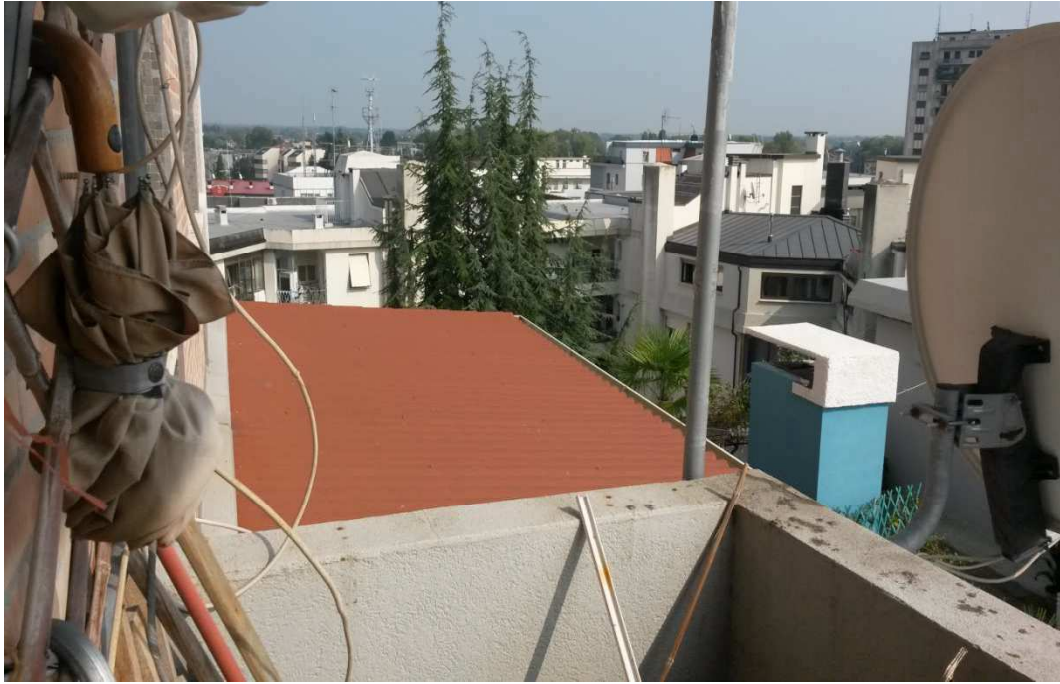


FOTO 18



FOTO 19



FOTO 20



FOTO 21



FOTO 22



FOTO 23

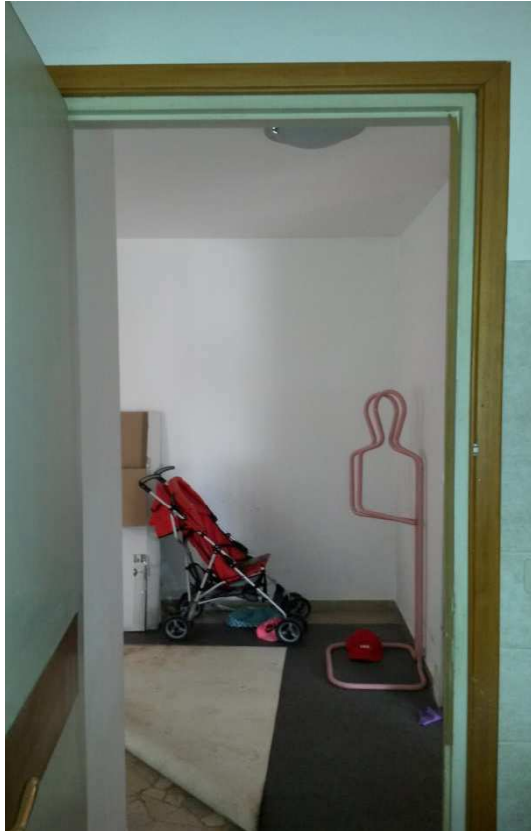


FOTO 24



FOTO 25



FOTO 26



FOTO 27



FOTO 28

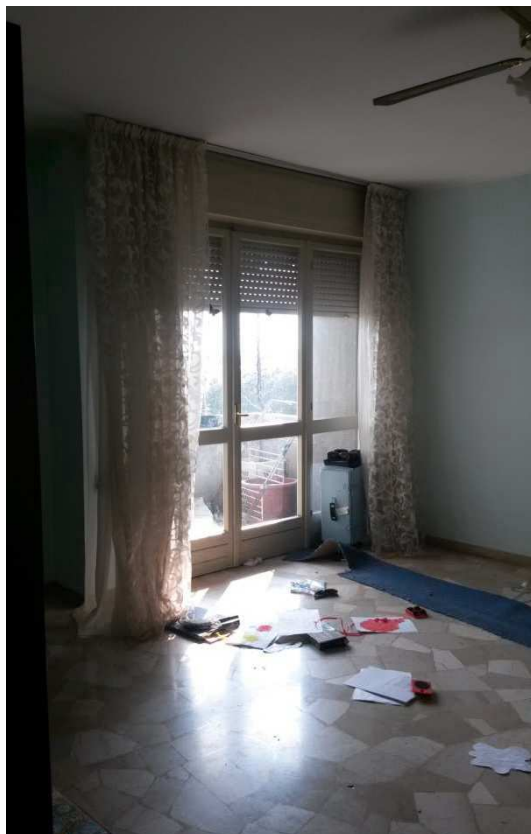


FOTO 29



FOTO 30



FOTO 31



FOTO 32



FOTO 33



FOTO 34

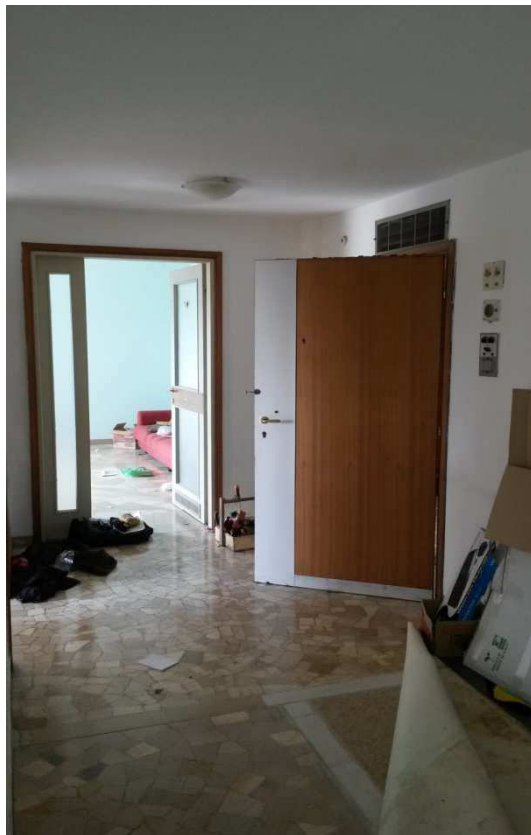


FOTO 35

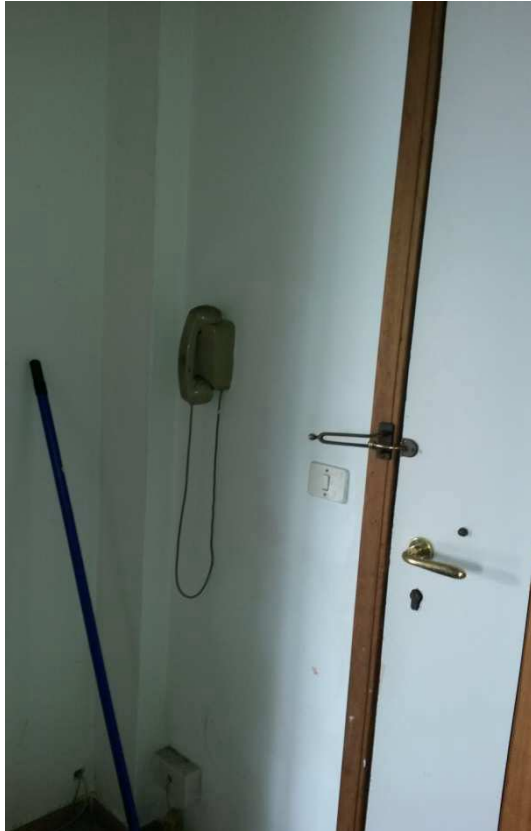


FOTO 36



FOTO 37



FOTO 38



FOTO 39



FOTO 40



FOTO 41

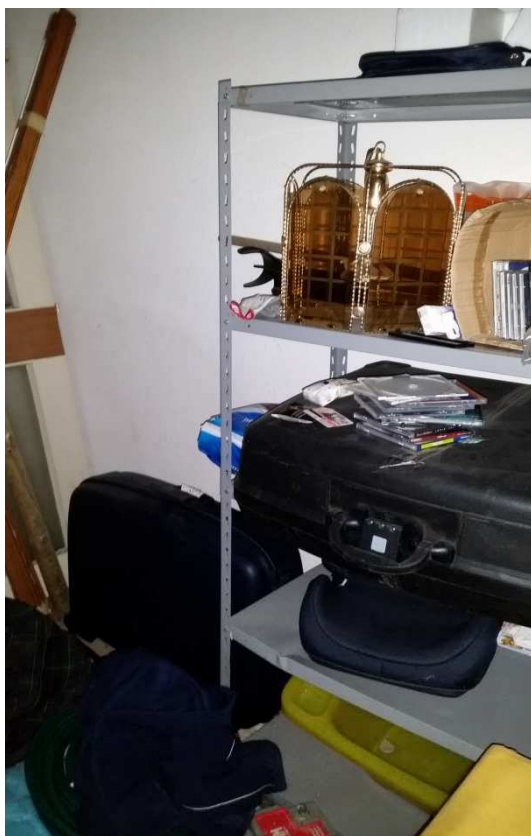


FOTO 42



FOTO VANO CONTACALORIE PIANO OTTAVO



FOTO VANO CONTATORI PIANO TERRA



FOTO VANO CONTATORI PIANO TERRA



FOTO CENTRALE TERMICA PIANO INTERRATO