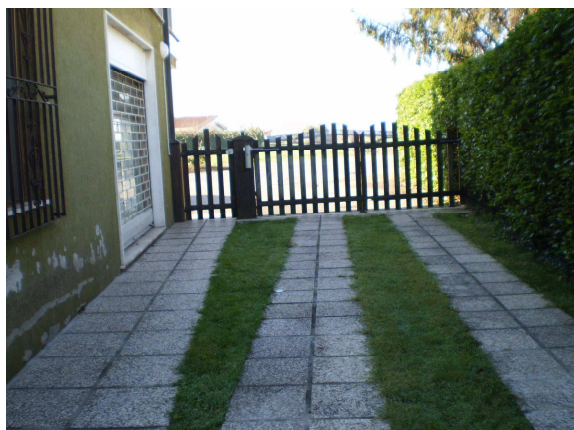




Particolare cancello scorrevole







Ingresso carrabile e pedonale sul fronte strada



Ingresso carrabile da strada privata



Ingresso vano scale



Ingresso appartamento





Disimpegno



Particolare caminetto del soggiorno



Cucina



Particolare serramenti del soggiorno



Ripostiglio





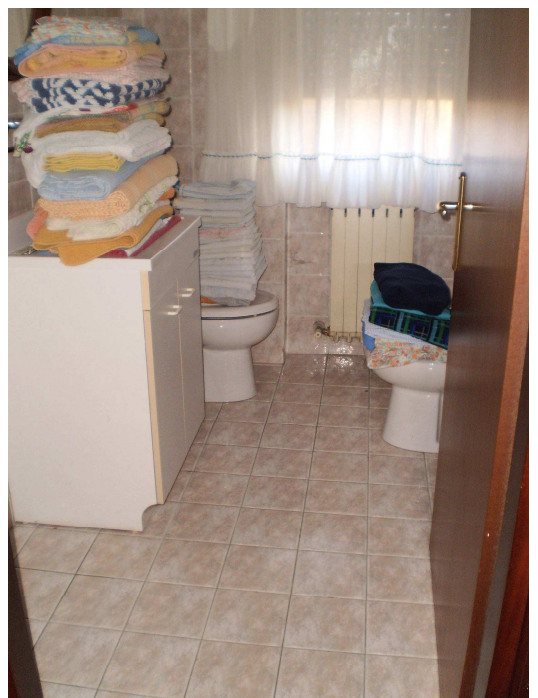
Camera



Camera

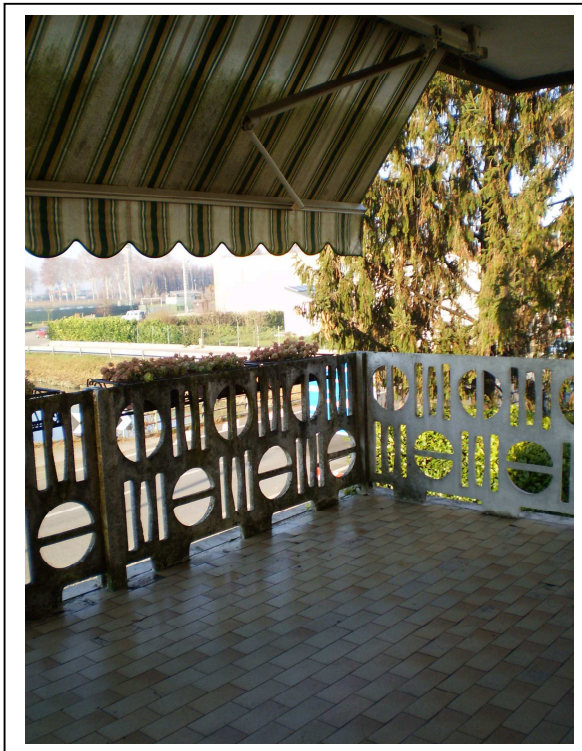


Camera

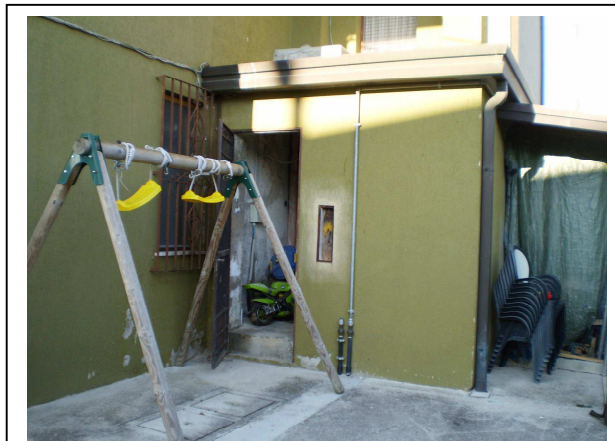


Bagno









Centrale Termica



Caldaia



Particolare termosifone e serramento

1.1 TIPOLOGIA INTERVENTO  
 Manutenzione ordinaria  Manutenzione straordinaria  Comprovazione degli impianti esistenti

1.2 UBICAZIONE E DESTINAZIONE DELL'EDIFICIO  
 Indirizzo: Via Cassa - Fraz. Lunguara 24  
 Comune: Noventa di Piave  
 Provincia: Venezia

1.3 IMPIANTO TERMICO DESTINATO A SCODIFARE I SEGUENTI SERVIZI:  
 Produzione di acqua calda sanitaria (ACS)  
 Riscaldamento invernale  
 Climatizzazione invernale  
 Altro

1.4 TIPOLOGIA FLUIDO VETTORE  
 Gasolio  Gas  Altro

1.5 INDIVIDUAZIONE DELLA TIPOLOGIA DEI GENERATORI  
 Generatore a combustione  Pompa di calore  Macchina frigorifera  
 Riscaldamento a pannello  Riscaldamento a radiatori  Copertura con altri generatori  
 Altro

Eventuale integrazione con:  
 Pannello fotovoltaico a pannello fotovoltaico  
 Altro  
 Pannello a film  
 Pannello a film  
 Pannello a film  
 Pannello a film  
 Pannello a film  
 Pannello a film

1.6 RESPONSABILE DELL'IMPIANTO  
 Nome e cognome: \_\_\_\_\_

Firma del responsabile  
 Copia fotostaticamente leggibile e con data

Libretto d'impianto