

DOCUMENTAZIONE FOTOGRAFICA Lotto - Cantiere per la costruzione di n. 8 unità abitative in villino.

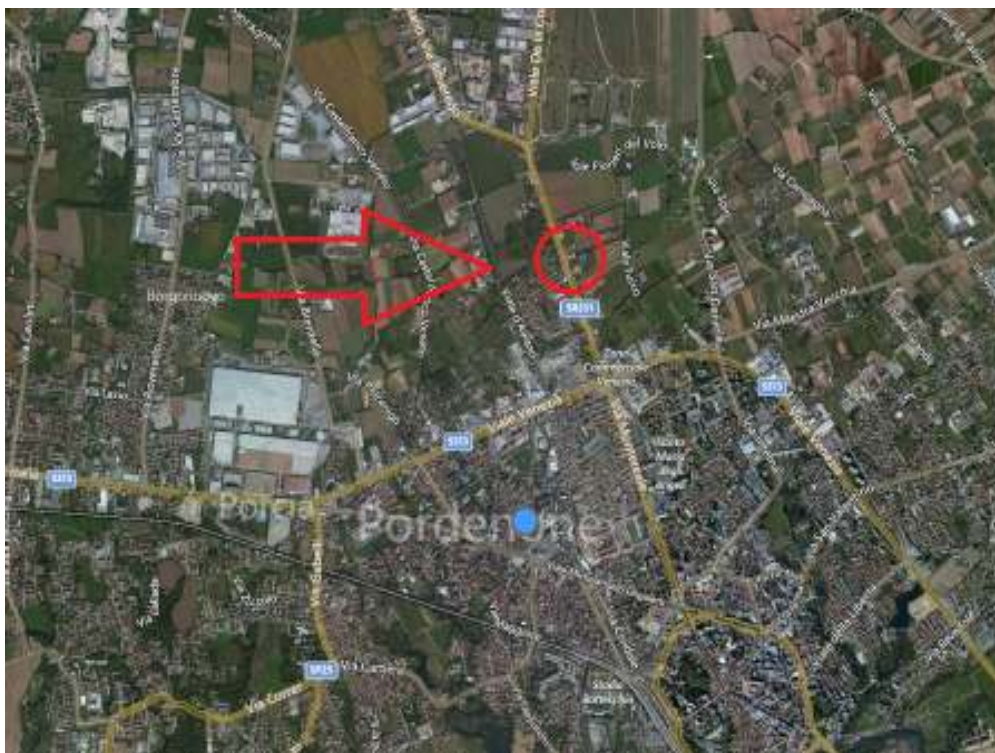


Foto n. I – Il contesto territoriale nel quale è inserito il bene eseguito (fonte bing map).



Foto n. II – Foto aerea del condominio contenente il bene oggetto di esecuzione – casa singola con casa scoperta al centro del cerchio rosso (fonte bing map).

DOCUMENTAZIONE FOTOGRAFICA Lotto - Cantiere per la costruzione di n. 8 unità abitative in villino.



Foto n. 1 – Lotto edificato visto dalla pubblica via Montereale.



Foto n. 2 – Complesso eseguito con in primo piano area comune destinata a parcheggi ed area di manovra. Vista da Nord-Ovest.



DOCUMENTAZIONE FOTOGRAFICA Lotto - Cantiere per la costruzione di n. 8 unità abitative in villino.



Foto n. 3 – Complesso eseguito con in primo rampa di accesso all'interrato. Vista da Sud-Ovest.



Foto n. 4 – Complesso eseguito viato da Sud-Est.

DOCUMENTAZIONE FOTOGRAFICA Lotto - Cantiere per la costruzione di n. 8 unità abitative in villino.



Foto n. 5 – Complesso eseguito viato da Nord-Est.



Foto n. 6 – Coni visuali foto prospettiche dell'edificio.

DOCUMENTAZIONE FOTOGRAFICA Lotto - Cantiere per la costruzione di n. 8 unità abitative in villino.



Foto n. 7 – Vista da area comune (Ovest).



Foto n. 8 – Vialeto di raccordo delle unità abitative al piano terra (vista da Est). In primo piano accesso pedonale. Si evidenzia l'impermeabilizzazione, con pavimentazione non ultimata.



DOCUMENTAZIONE FOTOGRAFICA Lotto - Cantiere per la costruzione di n. 8 unità abitative in villino.



Foto n. 9 – Vialetto di raccordo delle unità abitative al piano terra (vista da Ovest). In primo piano ballatoi ornamentali di collegamento delle unità e foro prendiluce dell'interrato. Si evidenzia l'impermeabilizzazione, con pavimentazione non ultimata.



Foto n. 10 – Aree a verde e recinzioni delle unità viste dal terrazzo.

DOCUMENTAZIONE FOTOGRAFICA Lotto - Cantiere per la costruzione di n. 8 unità abitative in villino.



Foto n. 11 – Vano comune dell'interrato di accesso alle autorimesse.



Foto n. 12 – Dettaglio della bocca di lupo dell'interrato ad est.

DOCUMENTAZIONE FOTOGRAFICA Lotto - Cantiere per la costruzione di n. 8 unità abitative in villino.



Foto n. 13 – Parcheggi coperti dell'interrato (lato sud).



Foto n. 14 – Parcheggi coperti dell'interrato (lato nord).



DOCUMENTAZIONE FOTOGRAFICA Lotto - Cantiere per la costruzione di n. 8 unità abitative in villino.



Foto n. 15 – Piano interrato unità abitativa (tipologia nord).



Foto n. 16 – Piano interrato unità abitativa (tipologia nord). Rampa scale di salita al piano.

DOCUMENTAZIONE FOTOGRAFICA Lotto - Cantiere per la costruzione di n. 8 unità abitative in villino.



Foto n. 17 – Ripostiglio dell'interrato.



Foto n. 18 – Vano centrale termica-lavatoio.

DOCUMENTAZIONE FOTOGRAFICA Lotto - Cantiere per la costruzione di n. 8 unità abitative in villino.



Foto n. 19 – Bocca di lupo per illuminazione centrale termica-lavatoio.

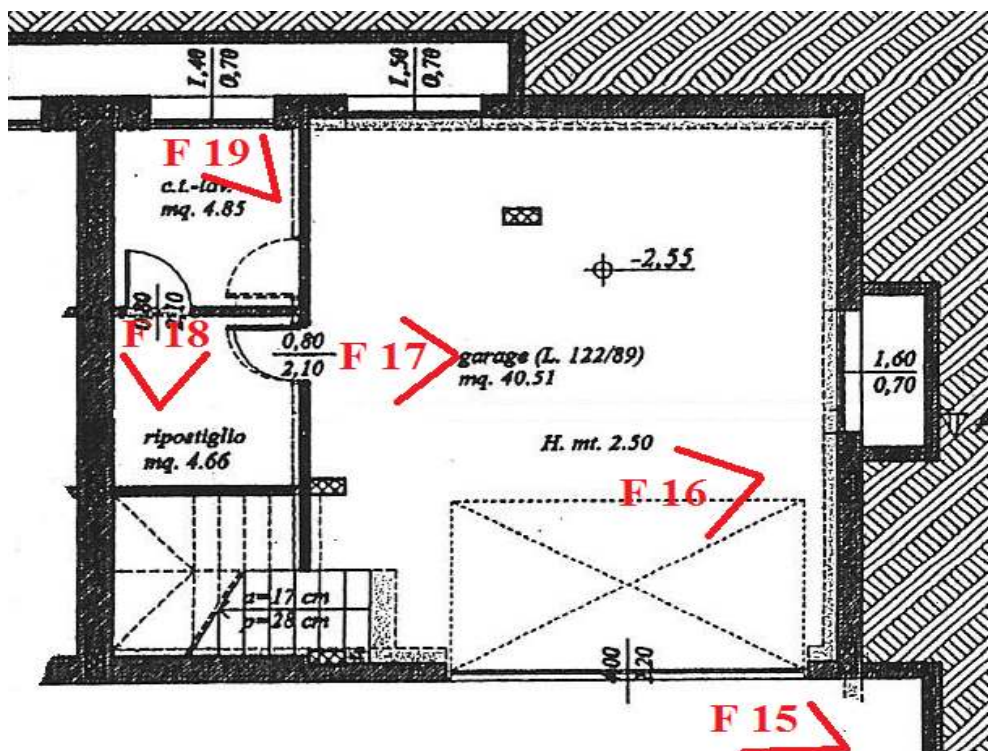


Foto n. 20 – Coni visuali pianta interrato (tipologia nord – speculare per le altre tipologie).



DOCUMENTAZIONE FOTOGRAFICA Lotto - Cantiere per la costruzione di n. 8 unità abitative in villino.



Foto n. 21 – Ingresso piano terra (tipologia sud).



Foto n. 22 – Ingresso piano terra (tipologia sud).

DOCUMENTAZIONE FOTOGRAFICA Lotto - Cantiere per la costruzione di n. 8 unità abitative in villino.



Foto n. 23 – Ingresso piano terra, con vista sul bagno (tipologia sud).



Foto n. 24 – Soggiorno piano terra (tipologia sud).

DOCUMENTAZIONE FOTOGRAFICA Lotto - Cantiere per la costruzione di n. 8 unità abitative in villino.



Foto n. 25 – Soggiorno piano terra (tipologia sud).



Foto n. 26 – Soggiorno piano terra (tipologia sud).



DOCUMENTAZIONE FOTOGRAFICA Lotto - Cantiere per la costruzione di n. 8 unità abitative in villino.



Foto n. 27 – Vano cottura, con predisposizione impianti idrosanitari.



Foto n. 28 – Porticato piano terra (tipologia sud), accessibile dal soggiorno.

DOCUMENTAZIONE FOTOGRAFICA Lotto - Cantiere per la costruzione di n. 8 unità abitative in villino.

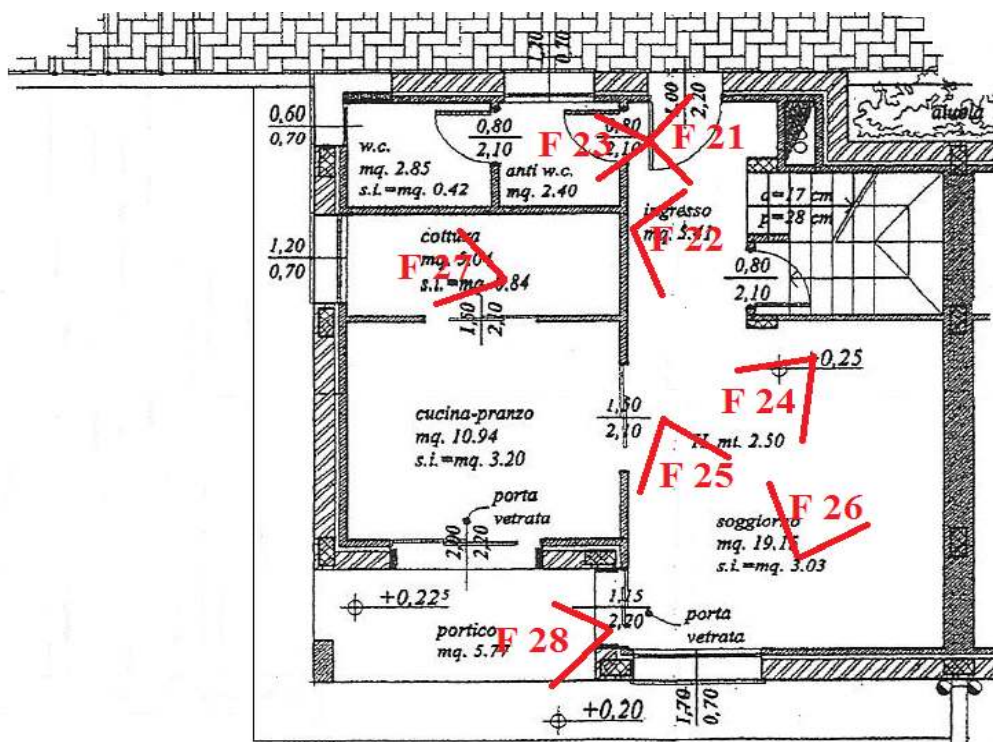


Foto n. 29 – Coni visuali piano terra (tipologia Sud – analoga alla tipologia nord, speculari).



Foto n. 30 – Cameretta al piano primo (tipologia sud).

DOCUMENTAZIONE FOTOGRAFICA Lotto - Cantiere per la costruzione di n. 8 unità abitative in villino.



Foto n. 31 – Camera al piano primo (tipologia sud).



Foto n. 32 – Camera al piano primo (tipologia sud).



DOCUMENTAZIONE FOTOGRAFICA Lotto - Cantiere per la costruzione di n. 8 unità abitative in villino.



Foto n. 33 – Vano guardaroba su camera matrimoniale al piano primo (tipologia sud).



Foto n. 34 – Terrazzo al piano primo accessibile dalla camera da letto (tipologia sud).

DOCUMENTAZIONE FOTOGRAFICA Lotto - Cantiere per la costruzione di n. 8 unità abitative in villino.



Foto n. 35 – Cameretta al piano primo (tipologia sud).



Foto n. 36 – Bagno al piano primo (tipologia sud).

DOCUMENTAZIONE FOTOGRAFICA Lotto - Cantiere per la costruzione di n. 8 unità abitative in villino.



Foto n. 37 – Bagno al piano primo (tipologia sud).

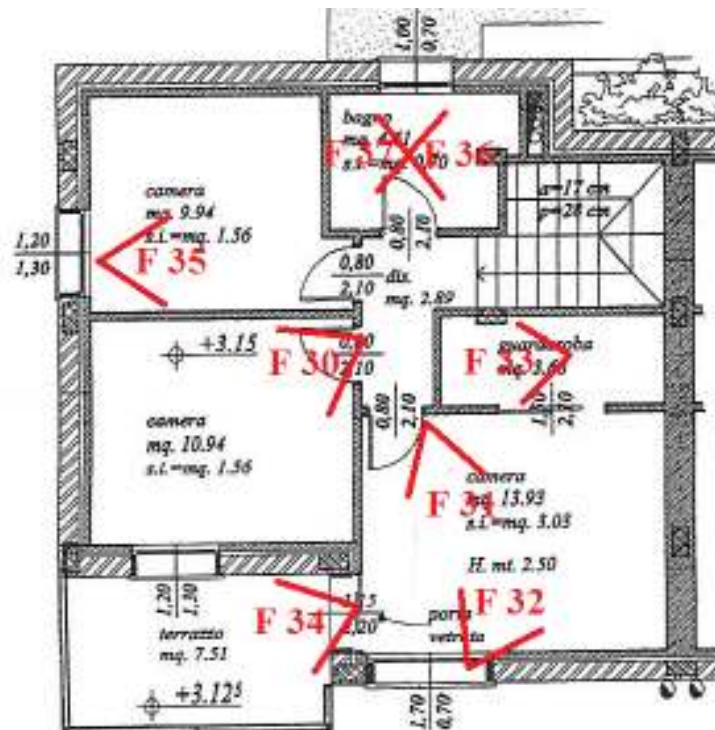


Foto n. 38 – Coni visuali al piano primo (tipologia sud).



DOCUMENTAZIONE FOTOGRAFICA Lotto - Cantiere per la costruzione di n. 8 unità abitative in villino.



Foto n. 39 – Bagno al piano primo (tipologia nord).



Foto n. 40 – Bagno al piano primo (tipologia nord).

DOCUMENTAZIONE FOTOGRAFICA Lotto - Cantiere per la costruzione di n. 8 unità abitative in villino.



Foto n. 41 – Camera matrimoniale al piano primo, con accesso al terrazzino (tipologia nord).



Foto n. 42 – Camera matrimoniale al piano primo, con accesso al terrazzino (tipologia nord).

DOCUMENTAZIONE FOTOGRAFICA Lotto - Cantiere per la costruzione di n. 8 unità abitative in villino.



Foto n. 43 – Cameretta al piano primo (tipologia nord).



Foto n. 44 – Cameretta al piano primo (tipologia nord).

DOCUMENTAZIONE FOTOGRAFICA Lotto - Cantiere per la costruzione di n. 8 unità abitative in villino.



Foto n. 45 – Cameretta al piano primo (tipologia nord).



Foto n. 46 – Terrazzino al piano primo (tipologia nord).



DOCUMENTAZIONE FOTOGRAFICA Lotto - Cantiere per la costruzione di n. 8 unità abitative in villino.



Foto n. 47 – Terrazzino al piano primo (tipologia nord).

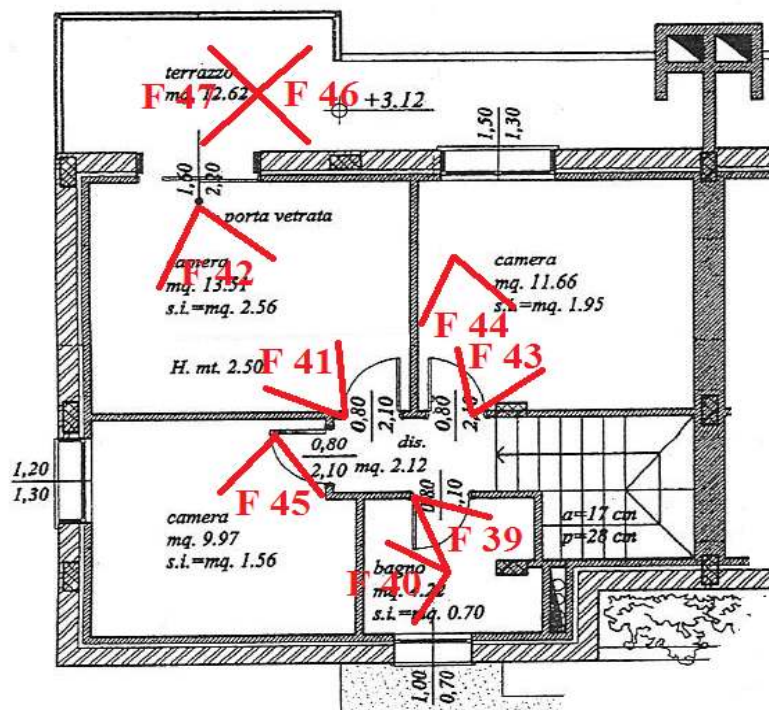


Foto n. 48 – Coni visuali piano primo tipologia nord.

DOCUMENTAZIONE FOTOGRAFICA Lotto - Cantiere per la costruzione di n. 8 unità abitative in villino.



Foto n. 49 – Stato dei luoghi nell'interrato.



Foto n. 50 – Stato dei luoghi dell'interrato: infiltrazioni dal solaio.

DOCUMENTAZIONE FOTOGRAFICA Lotto - Cantiere per la costruzione di n. 8 unità abitative in villino.



Foto n. 51 – Stato dei luoghi nell'interrato: alghe sulle bocche di lupo a nord.



Foto n. 52 – Acqua piovana penetrata della finestra al pino primo lato nord.

DOCUMENTAZIONE FOTOGRAFICA Lotto - Cantiere per la costruzione di n. 8 unità abitative in villino.



Foto n. 53 – Stato dei luoghi: distacco di intonaco dai terrazzini al piano primo lato nord.



Foto n. 54 – Stato dei luoghi: acqua stagna sui terrazzini.



DOCUMENTAZIONE FOTOGRAFICA Lotto - Cantiere per la costruzione di n. 8 unità abitative in villino.



Foto n. 55 – Segni di degrado alle componenti lignee del tetto.



Foto n. 56 – Segni di degrado alle componenti lignee del tetto.

DOCUMENTAZIONE FOTOGRAFICA Lotto - Cantiere per la costruzione di n. 8 unità abitative in villino.



Foto n. 57 – Stato dei luoghi: area esterna ad uso comune.



Foto n. 58 – Stato dei luoghi: chiusini di derivazione impianti aperti ed interessati dalla vegetazione.

DOCUMENTAZIONE FOTOGRAFICA Lotto - Cantiere per la costruzione di n. 8 unità abitative in villino.



Foto n. 59 – Impianti e predisposizioni.



Foto n. 60 – Impianti e predisposizioni.