

Studio Tecnico Ing. Filippo Maurizio

Via Colombera 1/E - 33080 Porcia (PN)

tel./fax 0434/923023 - Cell. 349/6027920

e-mail: mauriziofilipetto@alice.it - P.E.C.: maurizio.filipetto@ingpec.eu

P.I. : 01447310937 - C.F.: FLP MRZ 72A21 G888Q

Fig.1: vista da sud – ovest



Fig.2: vista sud - est



Fig.3: vista da est



Fig.4: altra vista da est



Fig.5: vista entrata principale dall'esterno



Fig.6: vista corridoio piano terra dall'entrata principale



Fig.7: vista soggiorno dall'angolo sud - est



Fig.8: particolare pavimento soggiorno e cucina



Fig.9: cucina parete nord - est



Studio Tecnico Ing. Filippo Maurizio

Via Colombera 1/E - 33080 Porcia (PN)

tel./fax 0434/923023 - Cell. 349/6027920

e-mail: mauriziofilipetto@alice.it - P.E.C.: maurizio.filipetto@ingpec.eu

P.I. : 01447310937 - C.F.: FLP MRZ 72A21 G888Q

Fig.10: pranzo - soggiorno, ora camera



Fig.11: cucinotto



Fig.12: cucinotto, ora ripostiglio



Fig.13: disimpegno vano scale



Fig.14: disimpegno bagno con caldaia



Fig.15: bagno



Fig.16: sanitari bagno



Fig.17: soffitto bagno



Fig.18: finestre bagno nord dall'esterno



Fig.19: entrata lavanderia



Fig.20: vista lavanderia



Fig.21: vista interno garage



Fig.22: vista tettoia nord piano terra



Fig.23: sottoscala piano terra



Fig.24: vano scale piano terra



Fig.25: disimpegno piano primo



Fig.26: camera nord - est



Fig.27: camera matrimoniale sud - est



Fig.28: cameretta sud

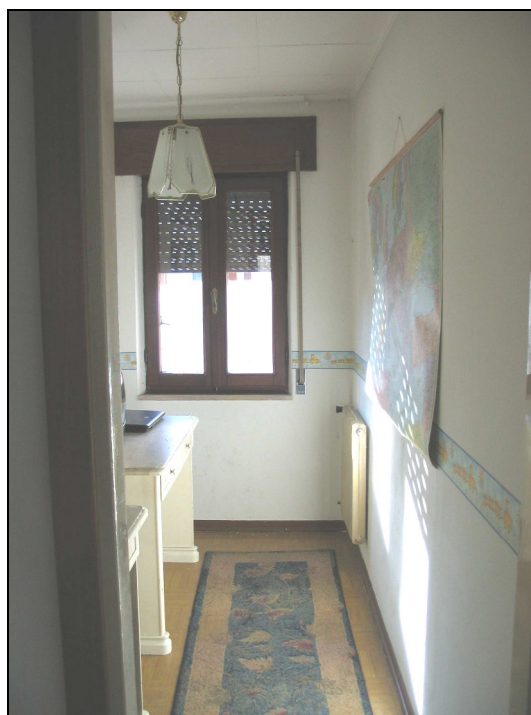


Fig.29: camera matrimoniale sud



Fig.30: ripostiglio



Fig.31: vista terrazzo piano primo



Fig.32: altra vista terrazzo piano primo



Fig.33: altra vista terrazzo piano primo



Fig.34: vista tettoia da piano primo



Fig.35: copertura terrazzo piano primo da sanare



Fig.36: rampa scale da piano primo a piano secondo



Fig.37: entrata piano secondo



Fig.38: locale soffitta da nord a sud



Fig.39: locale soffitta ovest



Fig.40: locale soffitta sud est



Fig.41: particolare quadro elettrico in entrata



Fig.42: radiatore lamellare generico



Fig.43: grondaia sud



Fig.44: balconi est piano terra



Fig.45: finestra e davanzale in marmo lato sud

