

STUDIO DI INGEGNERIA CIVILE

DOTT. DANIELE CALABRETTO

INGEGNERE

- EDILIZIA - STRUTTURE - URBANISTICA - SICUREZZA -

ESECUZIONE IMMOBILIARE

RELATIVA AD UN IMMOBILE

SITO IN MONTEBELLUNA - VIA SCHIAVONESCA PRIULA n° 13

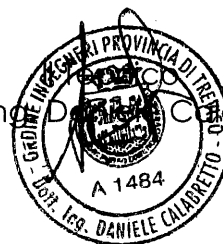
ACCATASTATO IN COMUNE DI MONTEBELLUNA

C.F.: sez. B, Fg. 3, m.n. 286 sub. 7-8-14-15

C.T. : Fg. 9 m.n. 286

CONI VISUALI / DOCUMENTAZIONE FOTOGRAFICA

Dott. ing. Daniele Calabretto



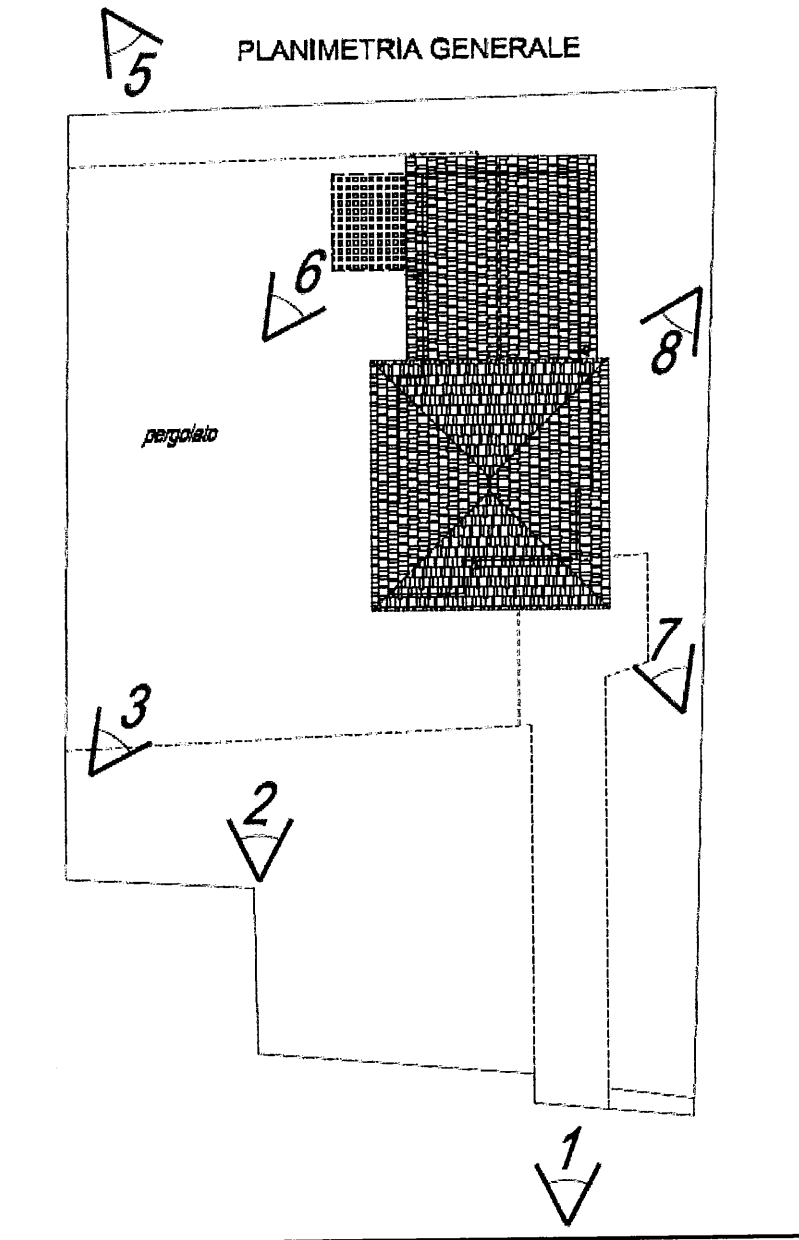
- STUDIO PROFESSIONALE -

- 31044 MONTEBELLUNA (TV) - VIA SAN GAETANO n°51 TEL/FAX 0423/248972 - e-mail studiocalabretto@alice.it -

- c.f. CLBDNL65B23Z133K P.I. 03627850260 -

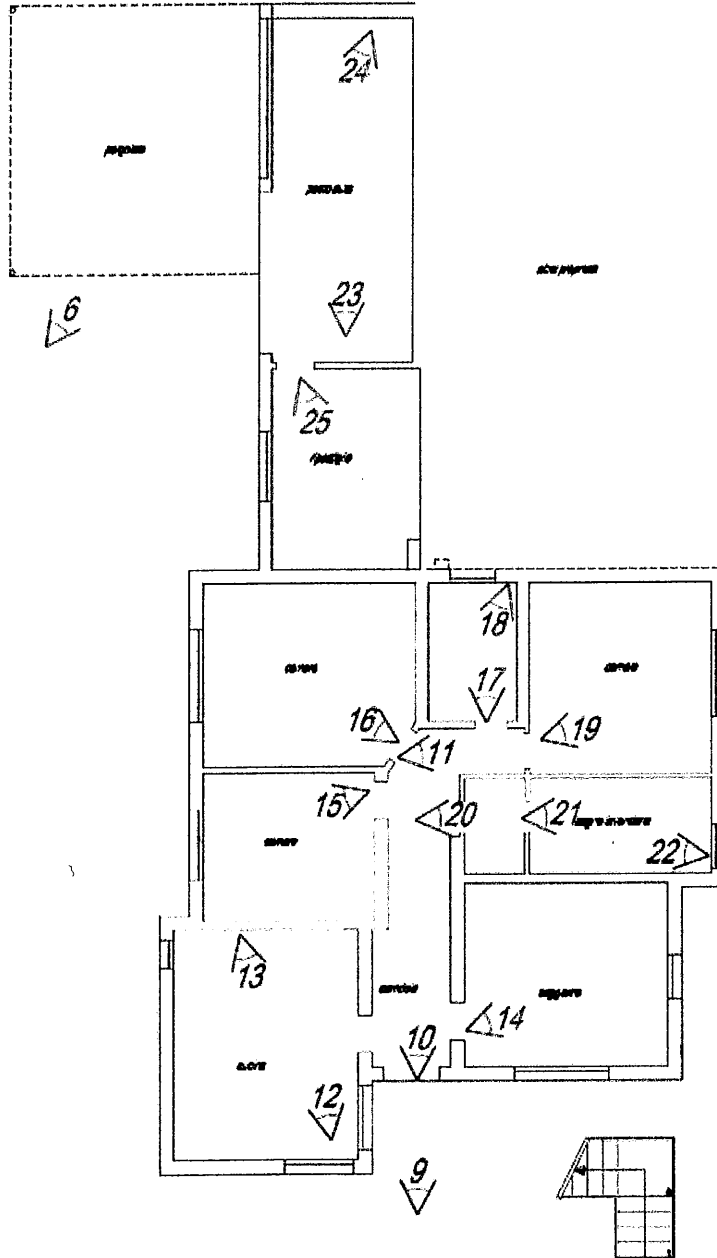


CONI VISUALI





PIANTA PIANO TERRA





STUDIO DI INGEGNERIA CIVILE
DOTT. DANIELE GALABRETTO
INGEGNERE

- EDILIZIA - STRUTTURE - URBANISTICA - SICUREZZA -

DOCUMENTAZIONE FOTOGRAFICA



FOTO 1: vista prospetto esterno - strada ingresso del condominio



FOTO 2: vista scoperto di pertinenza e prospetto esterno del fabbricato

- STUDIO PROFESSIONALE -

- 31044 MONTEBELLUNA (TV) - VIA SAN GAETANO n°51 TEL/FAX 0423/248972 - e-mail studiocalabretto@alice.it -
- c.f. CLBDNL65B23Z133K P.I. 03627850260 -



STUDIO DI INGEGNERIA CIVILE
DOTT. DANIELE GALABRETTO
INGEGNERE

- EDILIZIA - STRUTTURE - URBANISTICA - SICUREZZA -



FOTO 3: vista prospetto ovest del fabbricato

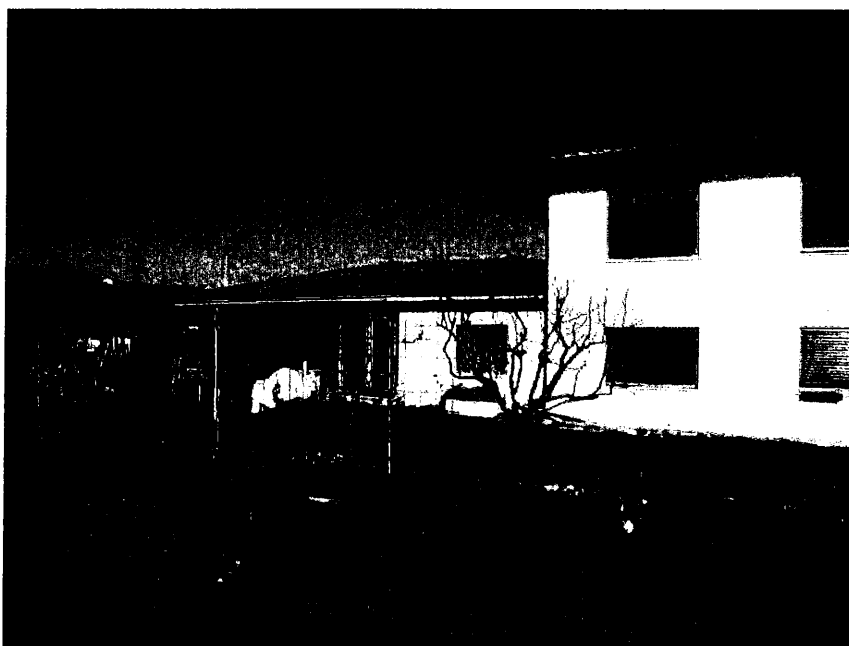


FOTO 4: vista prospetto ovest del fabbricato residenziale ed accessorio

- STUDIO PROFESSIONALE -

- 31044 MONTEBELLUNA (TV) - VIA SAN GAETANO n°51 TEL/FAX 0423/248972 - e-mail studiodalabretto@alice.it -
- c.f. CLBDNL65B23Z133K P.I. 03627850260 -



STUDIO DI INGEGNERIA CIVILE
DOTT. DANIELE CALABRETTO
INGEGNERE

- EDILIZIA - STRUTTURE - URBANISTICA - SICUREZZA -

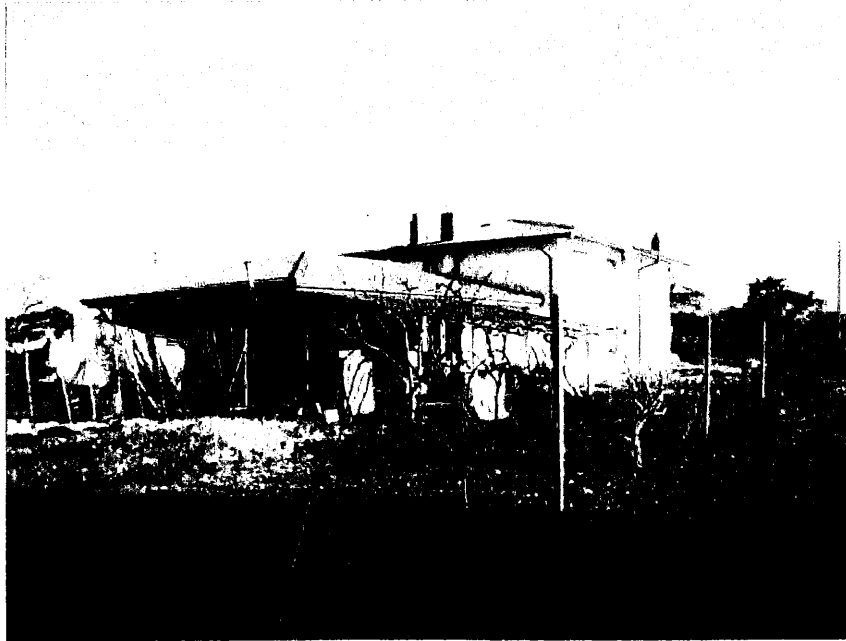


FOTO 5: vista prospetto nord - ovest del fabbricato residenziale e accessorio



FOTO 6: vista prospetto ovest fabbricato accessorio

- STUDIO PROFESSIONALE -

- 31044 MONTEBELLUNA (TV) - VIA SAN GAETANO n°51 TEL/FAX 0423/248972 - e-mail studiodcalabretto@alice.it -
- c.f. CLBDNL65B23Z133K P.I. 03627850260 -



STUDIO DI INGEGNERIA CIVILE
DOTT. DANIELE GALABRETTO
INGEGNERE

- EDILIZIA - STRUTTURE - URBANISTICA - SICUREZZA -



FOTO 7: vista prospetto est fabbricato residenziale



FOTO 8: vista prospetto est fabbricato residenziale

- STUDIO PROFESSIONALE -

- 31044 MONTEBELLUNA (TV) - VIA SAN GAETANO n°51 TEL/FAX 0423/248972 - e-mail studiocalabretto@alice.it -
- c.f. CLBDNL65B23Z133K P.I. 03627850260 -



STUDIO DI INGEGNERIA CIVILE
DOTT. DANIELE GALABRETTO
INGEGNERE

- EDILIZIA - STRUTTURE - URBANISTICA - SICUREZZA -



FOTO 9: vista ingresso



FOTO 10: vista ingresso - corridoio

- STUDIO PROFESSIONALE -

- 31044 MONTEBELLUNA (TV) - VIA SAN GAETANO n°51 TEL/FAX 0423/248972 - e-mail studiocalabretto@alice.it -
- c.f. CLBDNL65B23Z133K P.I. 03627850260 -



STUDIO DI INGEGNERIA CIVILE
DOTT. DANIELE GALABRETTO
INGEGNERE

- EDILIZIA - STRUTTURE - URBANISTICA - SICUREZZA -



FOTO 11: vista corridoio

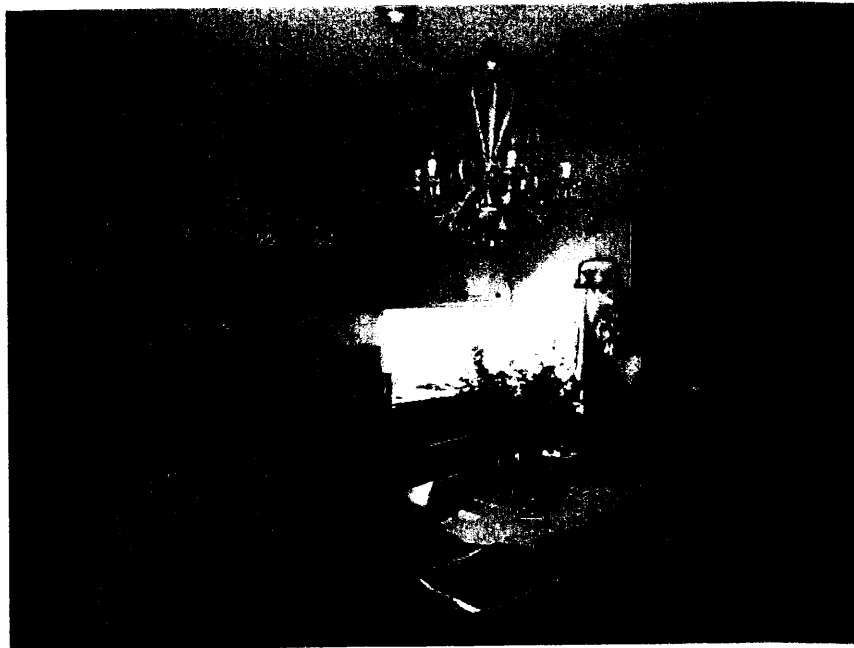


FOTO 12: vista cucina

- STUDIO PROFESSIONALE -

- 31044 MONTEBELLUNA (TV) - VIA SAN GAETANO n°51 TEL/FAX 0423/248972 - e-mail studiocalabretto@alice.it -
- c.f. CLBDNL65B23Z133K P.I. 03627850260 -



STUDIO DI INGEGNERIA CIVILE
DOTT. DANIELE CALABRETTO
INGEGNERE

- EDILIZIA - STRUTTURE - URBANISTICA - SICUREZZA -



FOTO 13: vista cucina



FOTO 14: vista soggiorno

- STUDIO PROFESSIONALE -

- 31044 MONTEBELLUNA (TV) - VIA SAN GAETANO n°51 TEL/FAX 0423/248972 - e-mail studiocalabretto@alice.it -
- c.f. CLBDNL65B23Z133K P.I. 03627850260 -

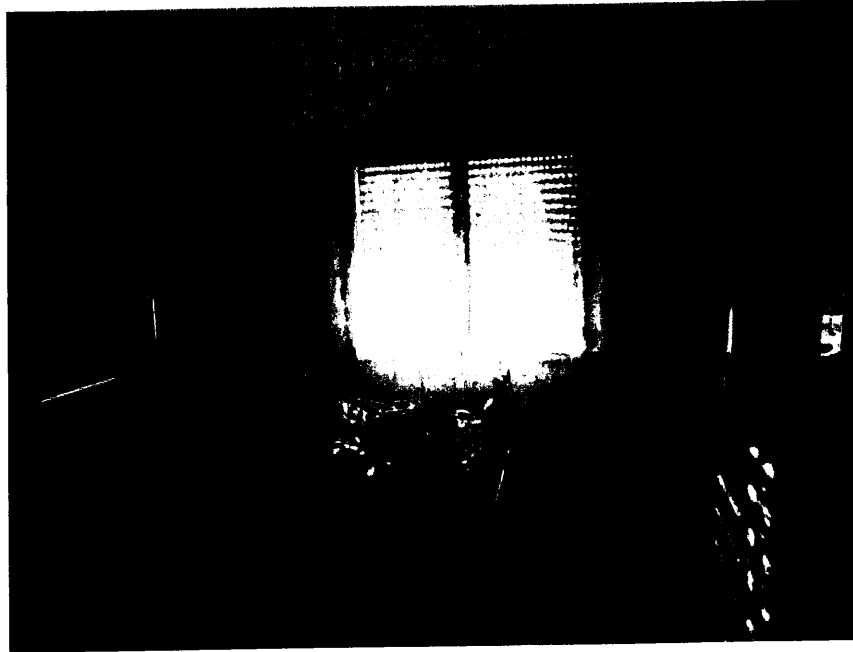


FOTO 15: vista camera



FOTO 16: vista camera



STUDIO DI INGEGNERIA CIVILE
DOTT. DANIELE GALABRETTO
INGEGNERE

- EDILIZIA - STRUTTURE - URBANISTICA - SICUREZZA -



FOTO 17: vista bagno



FOTO 18: vista bagno

- STUDIO PROFESSIONALE -

- 31044 MONTEBELLUNA (TV) - VIA SAN GAETANO n°51 TEL/FAX 0423/248972 - e-mail studiocalabretto@alice.it -
- c.f. CLBDNL65B23Z133K P.I. 03627850260 -



STUDIO DI INGEGNERIA CIVILE
DOTT. DANIELE GALABRETTO
INGEGNERE

- EDILIZIA - STRUTTURE - URBANISTICA - SICUREZZA -

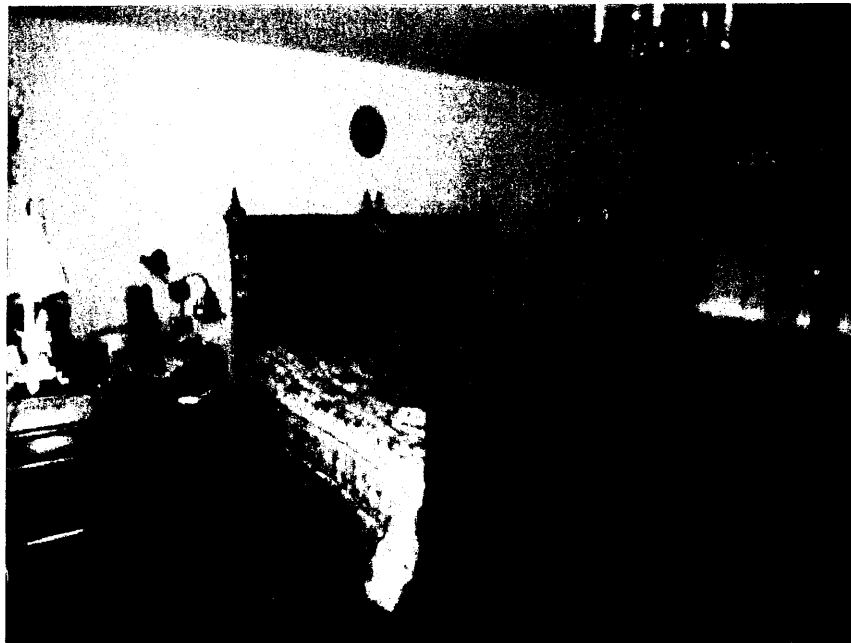


FOTO 19: vista camera



FOTO 20: vista antibagno

- STUDIO PROFESSIONALE -

- 31044 MONTEBELLUNA (TV) - VIA SAN GAETANO n°51 TEL/FAX 0423/248972 - e-mail studiocalabretto@alice.it -
- c.f. CLBDNL65B23Z133K P.I. 03627850260 -



STUDIO DI INGEGNERIA CIVILE
DOTT. DANIELE GALABRETTO
INGEGNERE

- EDILIZIA - STRUTTURE - URBANISTICA - SICUREZZA -



FOTO 21: vista bagno



FOTO 22: vista bagno

- STUDIO PROFESSIONALE -

- 31044 MONTEBELLUNA (TV) - VIA SAN GAETANO n°51 TEL/FAX 0423/248972 - e-mail studiocalabretto@alice.it -
- c.f. CLBDNL65B23Z133K P.I. 03627850260 -

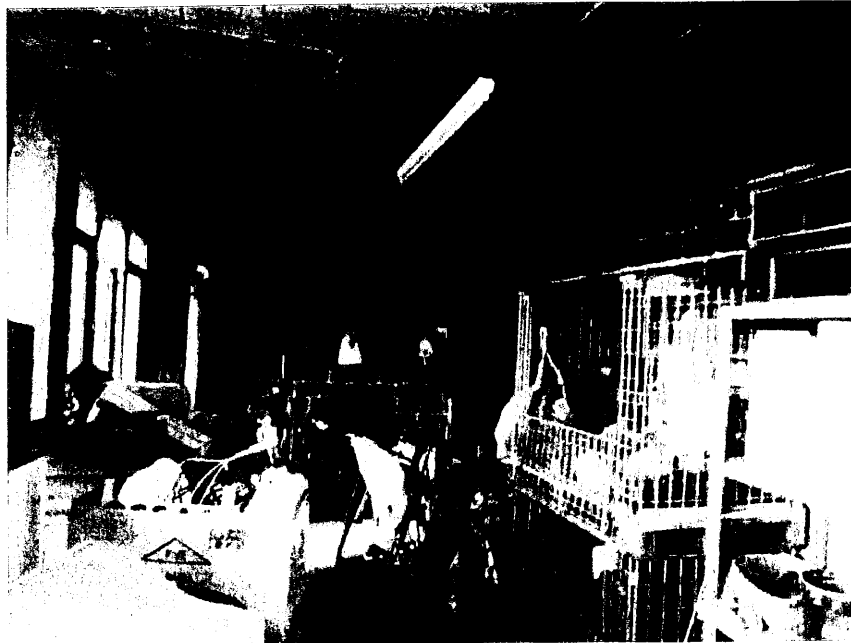


FOTO 23: vista garage -accessorio



FOTO 24: vista garage -accessorio



STUDIO DI INGEGNERIA CIVILE
DOTT. DANIELE CALABRETTO
INGEGNERE

- EDILIZIA - STRUTTURE - URBANISTICA - SICUREZZA -

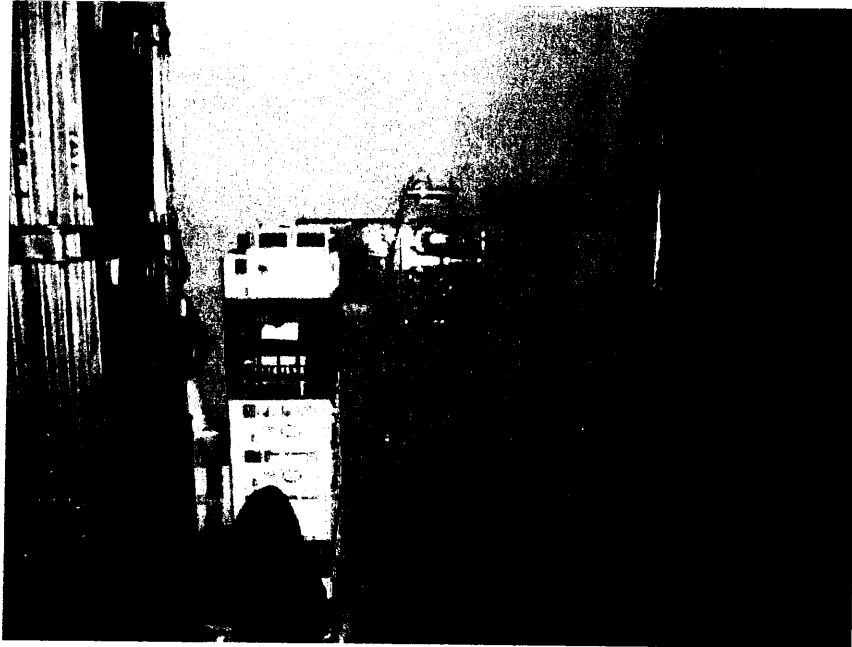


FOTO 25: vista centrale termica

- STUDIO PROFESSIONALE -

- 31044 MONTEBELLUNA (TV) - VIA SAN GAETANO n°51 TEL/FAX 0423/248972 - e-mail studiocalabretto@alice.it -
- c.f. CLBDNL65B23Z133K P.I. 03627850260 -