

Foto 1 – 2:



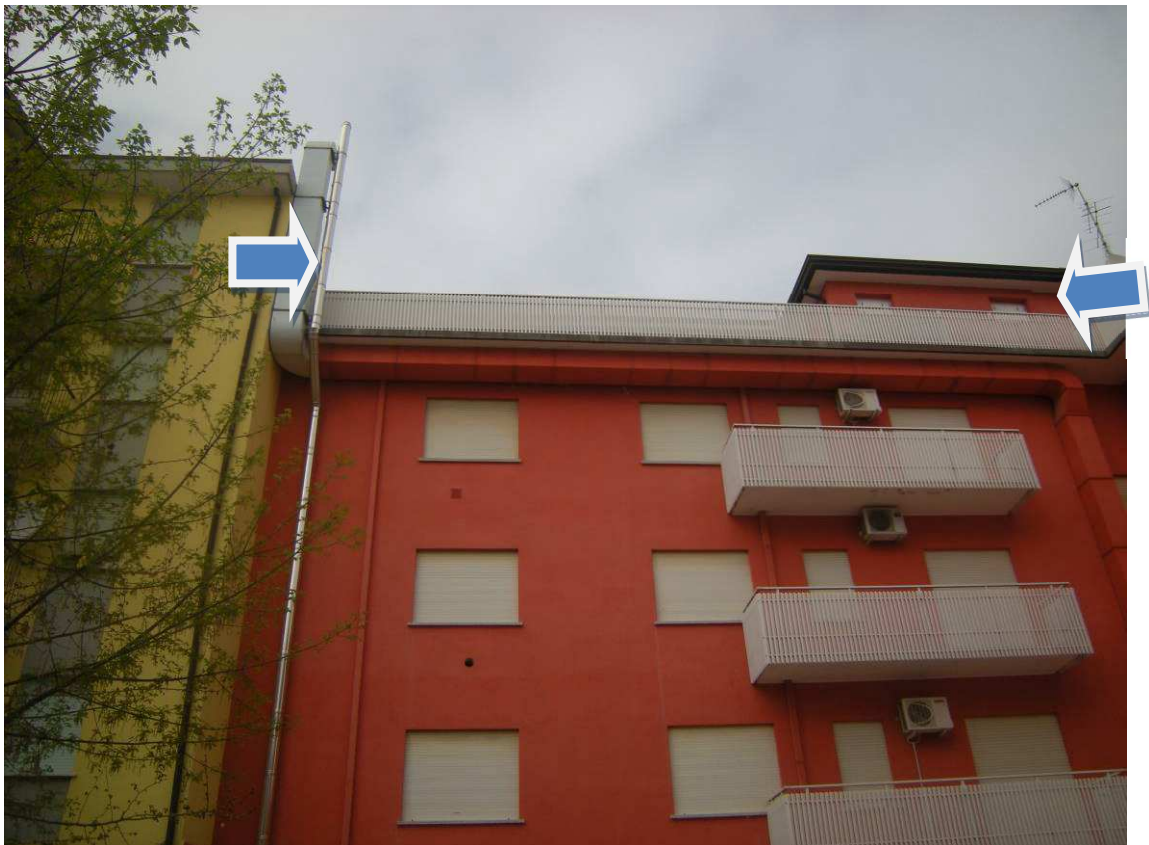
Bibione, via Atlante n. 38 - Il prospetto a nord ed ad est della palazzina.

Foto 3:



Bibione, via Atlante n. 38 - Il prospetto a sud e ad ovest della palazzina.

Foto 4 - 5:



Bibione, via Atlante – viale aurora – *Sopra il prospetto sud dell'immobile, sotto quello a nord.*

Foto 6 - 7:



Bibione, via Atlante n. 38 - L'ingresso alla palazzina ed all'area privata antistante.

Foto 8:



Bibione, via Atlante n. 38 – L'ingresso della palazzina.

Foto 9:



Bibione, via Atlante n. 38 – Il vano scala.

Foto 10:



Bibione, via Atlante n. 38 – L'ingresso all'appartamento.

Foto 11 - 12:



Bibione, via Atlante n. 38 – Il vano 1.

Foto 13 - 14:



Bibione, via Atlante n. 38 – Il vano 1.

Foto 15:



Bibione, via Atlante n. 38 – L'angolo cottura.

Foto 16:



Bibione, via Atlante n. 38 – Il bagno .

Foto 17 - 18:



Bibione, via Atlante n. 38 – Il bagno.

Foto 19 - 20:



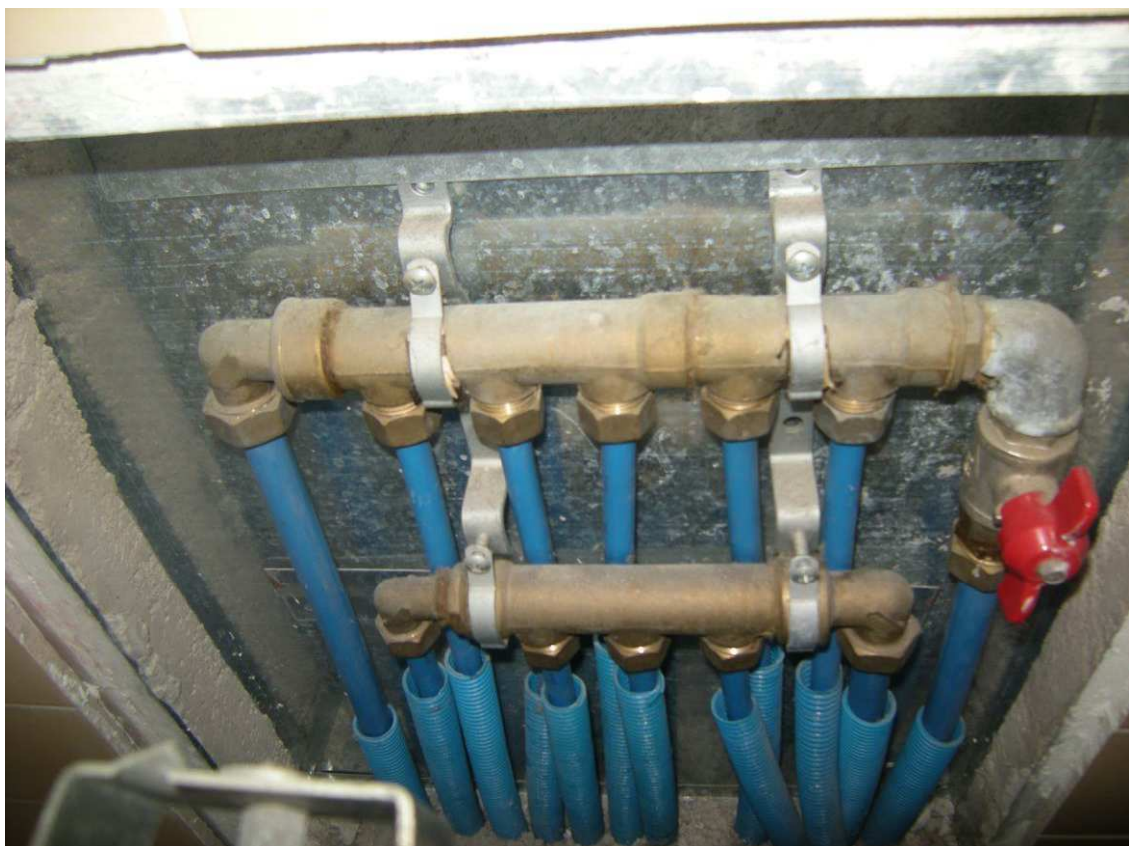
Bibione, via Atlante n. 38 – La terrazza ed il pergolato.

Foto 21 - 22:



Bibione, via Atlante n. 38 – La terrazza ed il pergolato.

Foto 23 - 24:



Bibione, via Atlante n. 38 – Il quadro elettrico generale e il collettore idrico dell'appartamento.

Foto 25 - 26:



Bibione, via Atlante n. 38 – *In alto un particolare dell'impianto elettrico dell'appartamento, in basso i contatori elettrici del condominio ubicati al piano terra.*

Foto 27:



Bibione, via Atlante n. 38 – Particolare dell'infisso.

Foto 28:



Bibione, via Atlante n. 38 – Particolare dell'infisso.

Foto 29:



Bibione, via Atlante n. 38 – Vano sottoscala di uso esclusivo dell'immobile in oggetto e dell'unità n. 4.

Foto 30 - 31:



Bibione, via Atlante n. 38 – Il Panorama dalla terrazza dell'immobile.