

Studio Tecnico Ing. Filipetto Maurizio

Via Colombera 1/E - 33080 Porcia (PN)

tel./fax 0434/923023 - Cell. 349/6027920

e-mail: mauriziofilipetto@alice.it - P.E.C.: maurizio.filipetto@ingpec.eu

P.I. : 01447310937 - C.F.: FLP MRZ 72A21 G888Q

ALLEGATO 7

Documentazione fotografica

Fig.1: vista lato sud della palazzina



Fig.2: vista lati sud ed est della palazzina



Fig.3: vista lati est e nord della palazzina



Fig.4: vista lati nord ed ovest della palazzina



Fig.5: vista lato sud del portico e della cantina



Fig.6: vista lati nord ed ovest del portico e della cantina



Fig.7: ingresso al piano terra nel vano scale comune



Fig.8: particolare rampa del vano scale comune



Fig.9: Particolare quadretti elettrici generali in entrata del vano scale



Fig.10: *vista dell'entrata appartamento dal pianerottolo del vano scale*



Fig.11: *vista lato nord cucina dall'entrata appartamento*



Fig.12: vista entrata appartamento e lato sud della cucina



Fig.13: vista lato nord del soggiorno dalla cucina



Fig.14: vista lato sud del soggiorno e porta verso la cucina



Fig.15: particolare pavimentazione soggiorno, cucina e disimpegno notte



Fig.16: disimpegno zona notte



Fig.17: vista lato del bagno verso la camera matrimoniale



Fig.18: lato del bagno verso il soggiorno



Fig.19: vista dal lato sud verso l'entrata del bagno



Fig.20: particolare rivestimento in linoleum della pavimentazione del bagno



Fig.21: ripresa lato nord con finestra della camera matrimoniale



Fig.22: *vista lati est e sud con finestra della camera matrimoniale*



Fig.23: *particolare pavimentazione in ceramica della camera matrimoniale*

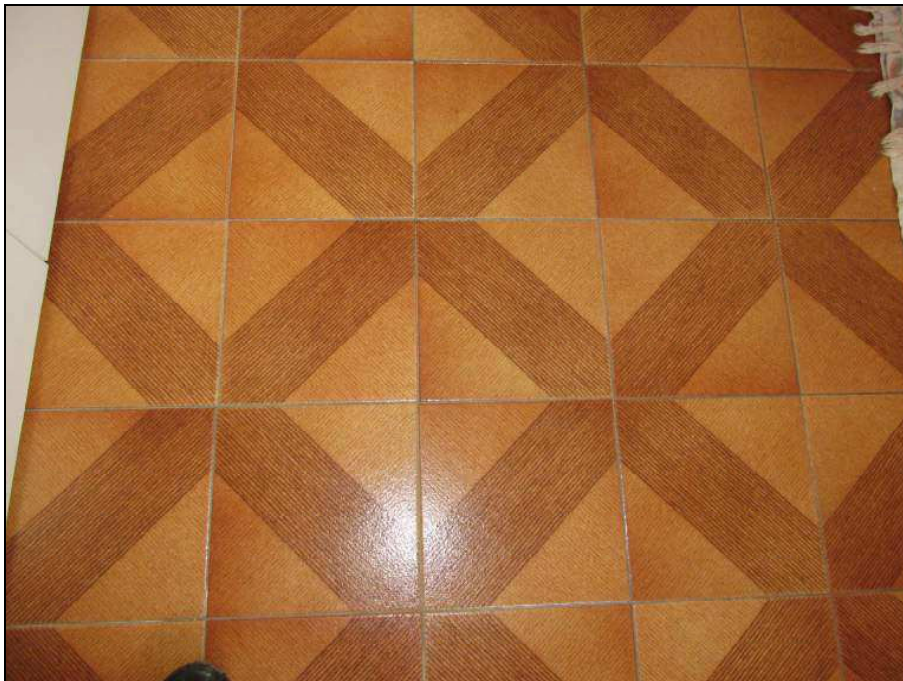


Fig.24: particolare quadretto elettrico e cornetta citofono in cucina



Fig.25: vista interni della cantina ad uso comune

