

TRIBUNALE DI PORDENONE

Esecuzioni Immobiliari

All' Ill.mo Sig. G. E. **Dott. Francesco PETRUCCO TOFFOLO**

E.I. n. 222/14

ALLEGATO 4

- Documentazione fotografica

PUNTI DI SCATTO

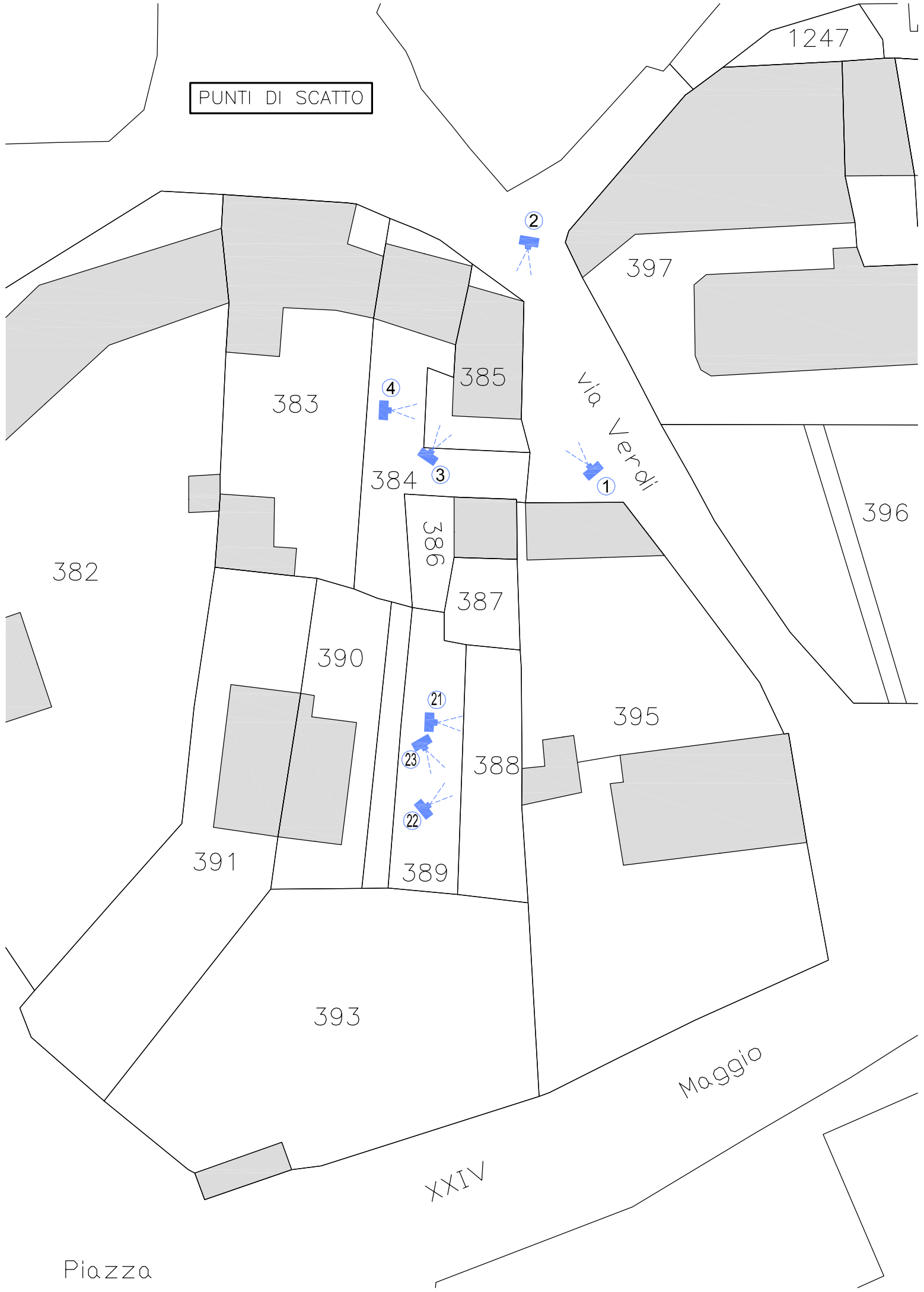




FOTO 1



FOTO 2



FOTO 3



FOTO 4



FOTO 5



FOTO 6



FOTO 7



FOTO 8



FOTO 9



FOTO 10

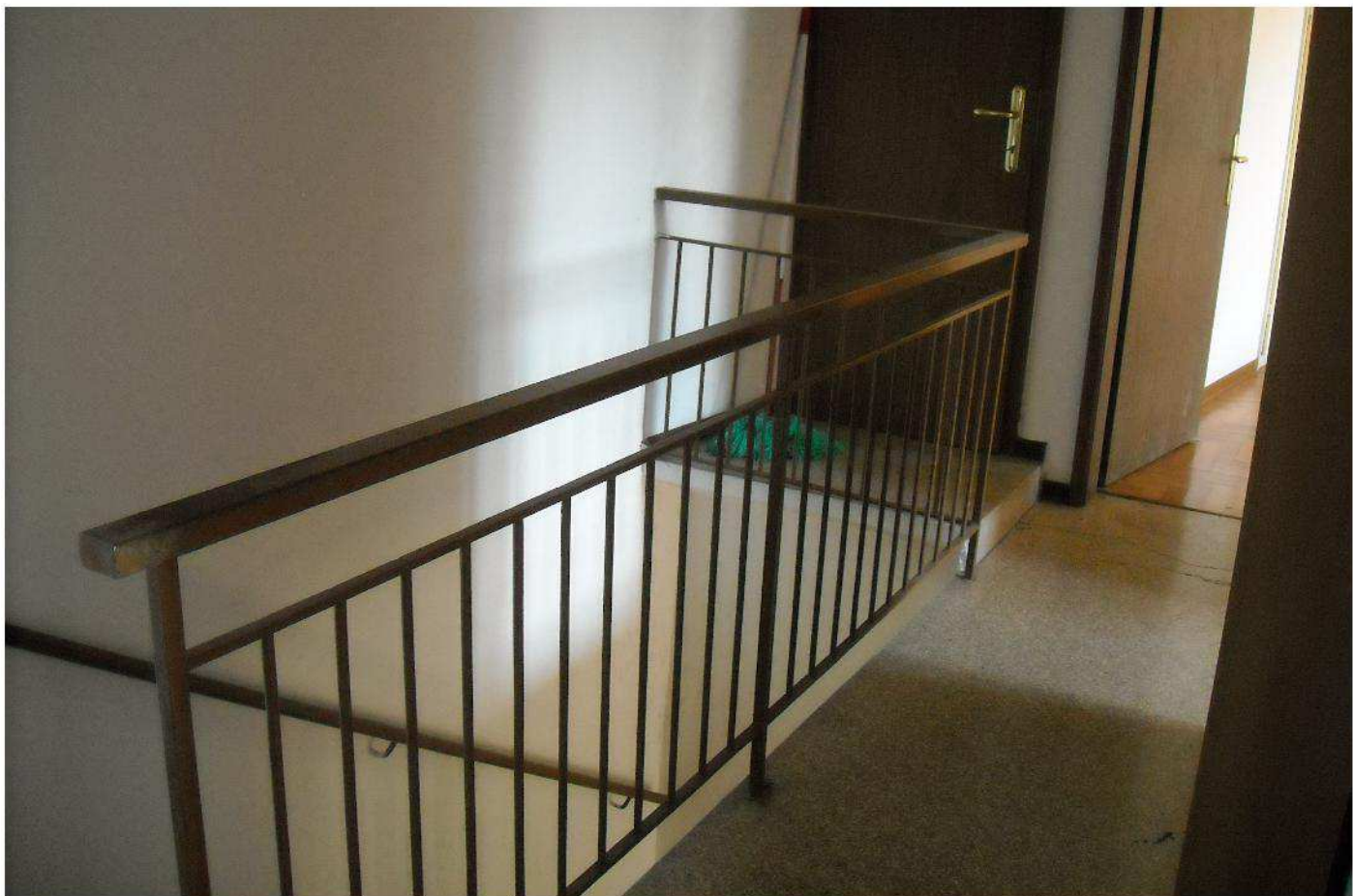


FOTO 11



FOTO 12



FOTO 13



FOTO 14

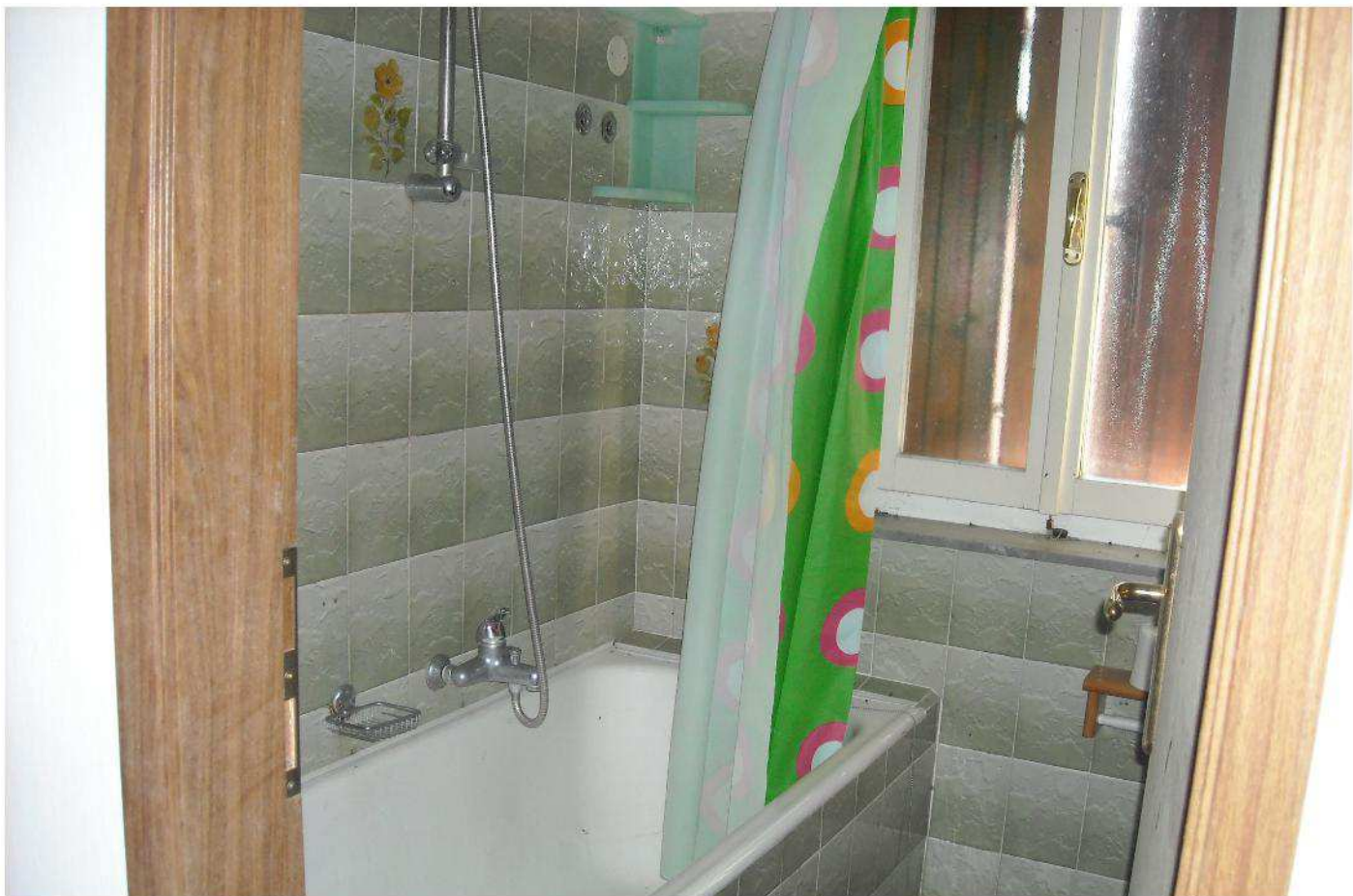


FOTO 15



FOTO 16



FOTO 17

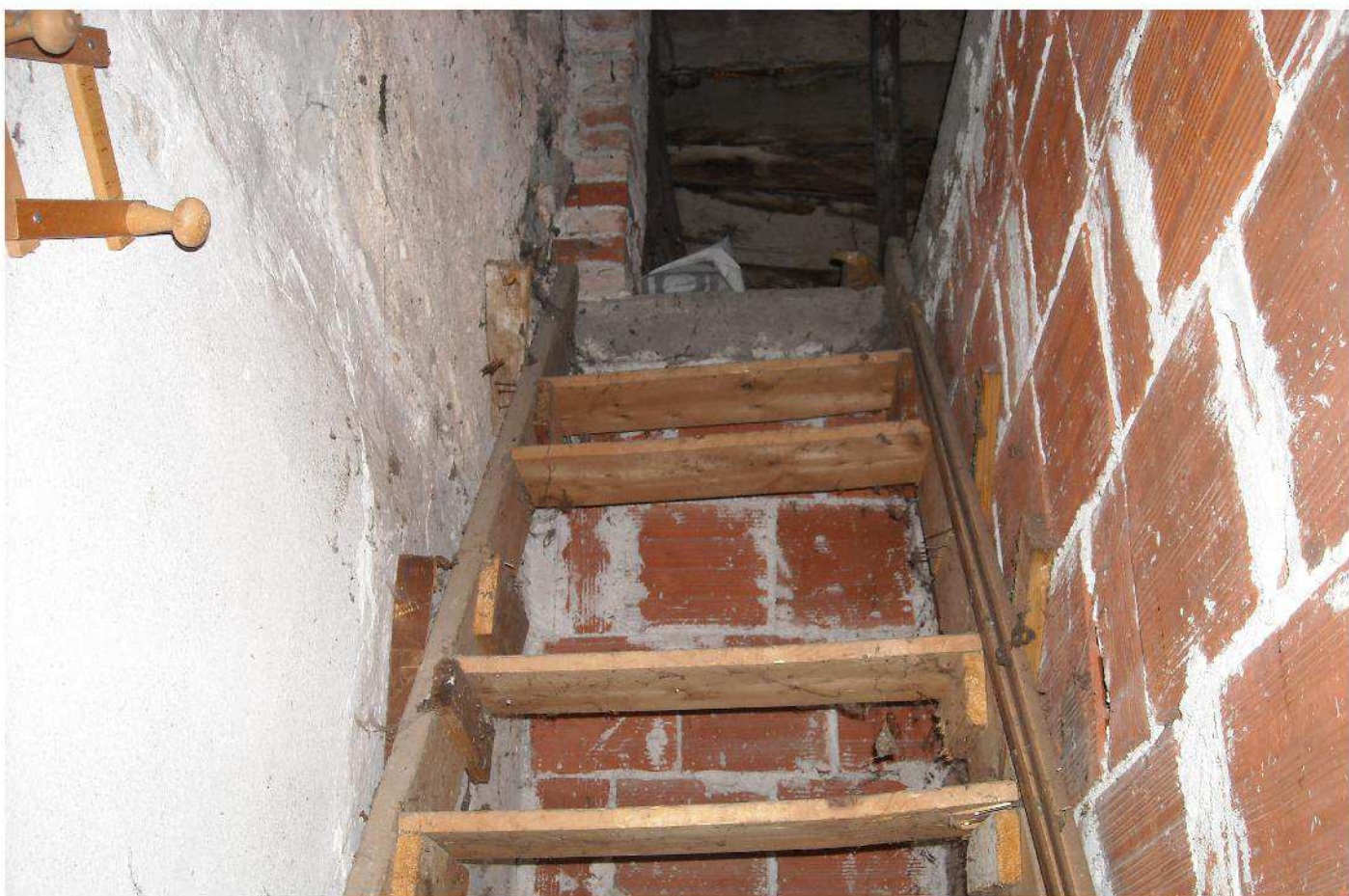


FOTO 18



FOTO 19



FOTO 20



FOTO 21



FOTO 22



FOTO 23

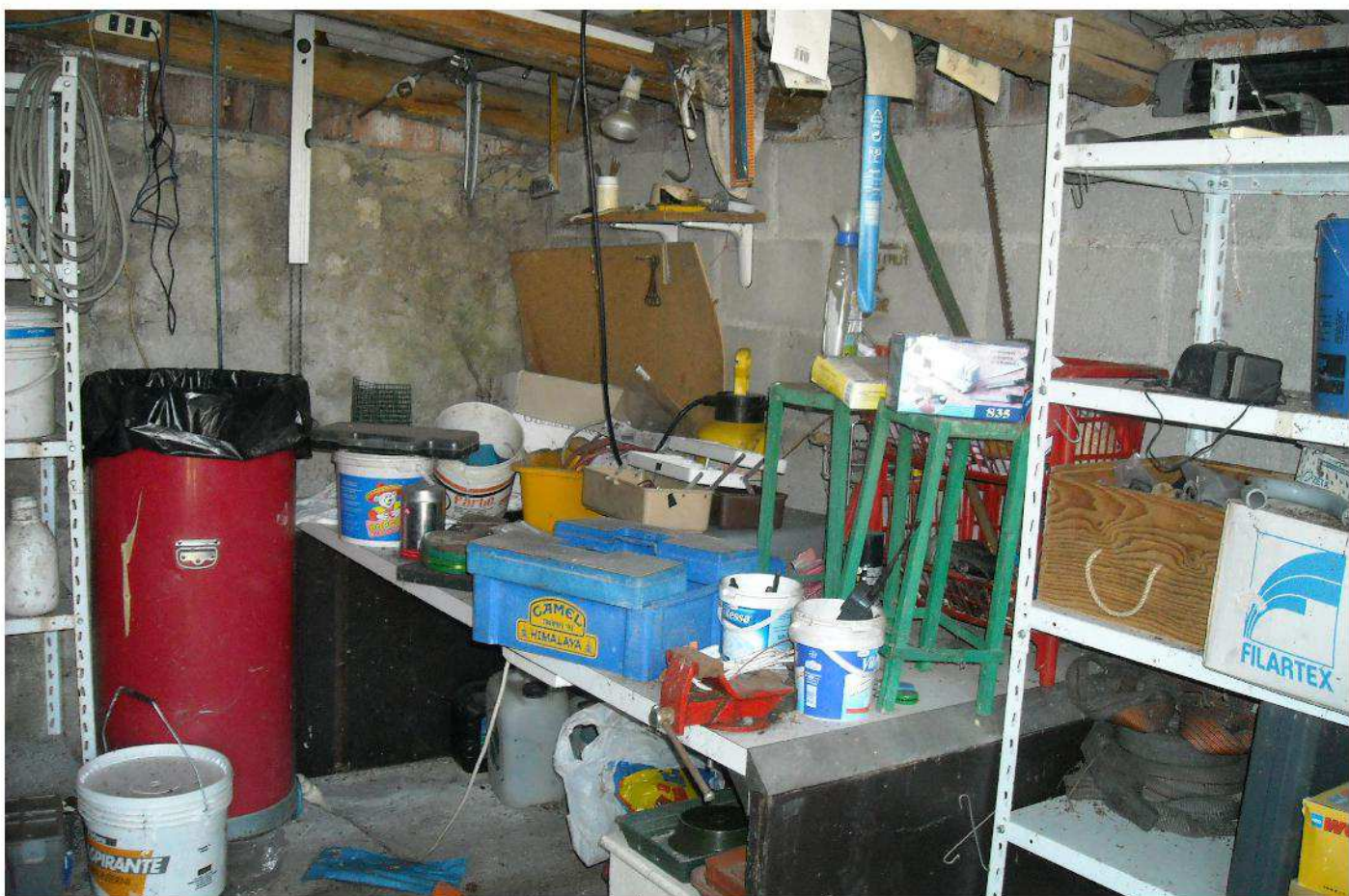


FOTO 24



FOTO 25



FOTO 26



FOTO 27



FOTO 28



FOTO 29