



Foto n° 1 - 18/04/2016 - Comune di Pordenone, foglio 13, part. 581 - Veduta generale del condominio; l'appartamento esecutato è posto al secondo piano. Foto scattata dalla part. 621.



Foto n° 2 - 18/04/2016 - Comune di Pordenone, foglio 13, part. 581 - Veduta generale del condominio, lato sud. Foto scattata da Via Colvera.



Foto n° 3 - 18/04/2016 - Comune di Pordenone, foglio 13, part. 581 – Parco ricadente sulle particelle 521 e 302, antistante le scale di accesso al condominio. Visibile il vialetto di collegamento tra i diversi edifici.





Foto n° 4 - 18/04/2016 - Comune di Pordenone, foglio 13, part. 581 - Ascensore condominiale che collega i vari piani dell'edificio del civico 7. Sulla destra sono visibili le scale esterne di accesso ai piani superiori.



Foto n° 5 - 18/04/2016 - Comune di Pordenone, foglio 13, part. 581 - Vista esterna dell'appartamento pignorato. L'accesso avviene tramite la veranda esterna visibile in questa foto.



Foto n° 6 - 18/04/2016 - Comune di Pordenone, foglio 13, part. 581, sub. 69 - Veranda esterna. Sullo sfondo visibile la porta che divide la zona adibita a centrale termica. Fotografia scattata dal portoncino di ingresso dell'appartamento.



Foto n° 7 - 18/04/2016 - Comune di Pordenone, foglio 13, part. 581, sub. 69 - Piccolo disimpegno posto all'entrata dell'appartamento. Sulla destra visibile il portoncino d'ingresso che immette sulla veranda esterna della foto precedente. Sulla sinistra si intravede la porta che da accesso alla cucina. Di fronte il corridoio di collegamento con la zona notte. Fotografia scattata dal soggiorno.





Foto n°7 - 18/04/2016 - Comune di Pordenone, foglio 13, part. 581, sub. 69 – Stanza adibita a soggiorno. La porta-finestra posta in fondo alla stanza da accesso alla terrazza rappresentata nella foto successiva.

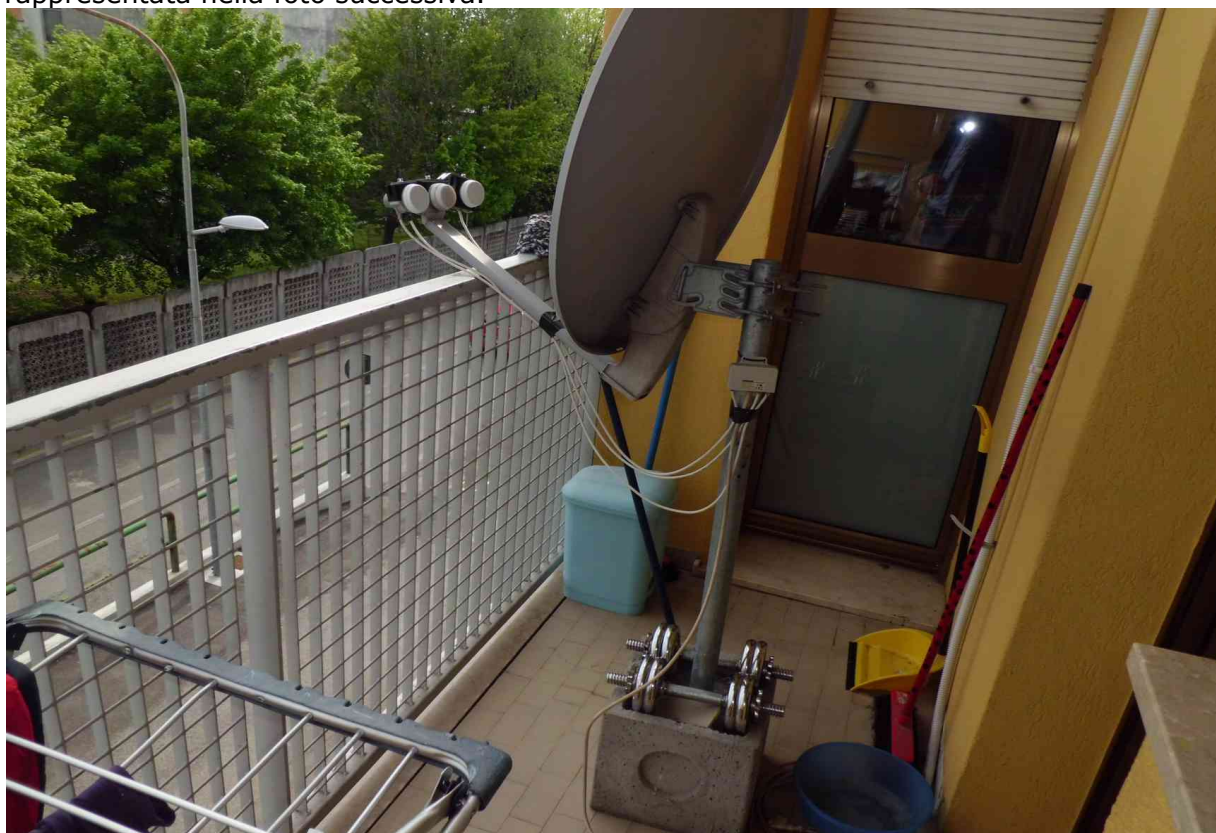


Foto n° 8 - 18/04/2016 - Comune di Pordenone, foglio 13, part. 581, sub. 69 – Terrazza che si affaccia su via Colvera. In fondo alla terrazza visibile la porta-finestra che da accesso alla cucina.



Foto n° 9 - 18/04/2016 - Comune di Pordenone, foglio 13, part. 581, sub. 69 - Stanza adibita a cucina. In fondo sulla sinistra è visibile la posta-finestra che da accesso alla terrazza della foto precedente. Sul soffitto sono presenti macchie di umidità, presumibilmente causate dalla rottura di una tubazione al piano superiore.



Foto n° 10 - 18/04/2016 - Comune di Pordenone, foglio 13, part. 581, sub. 69 – Stanza derivata dalla suddivisione in due della camera indicata nelle planimetria catastale lato nord.



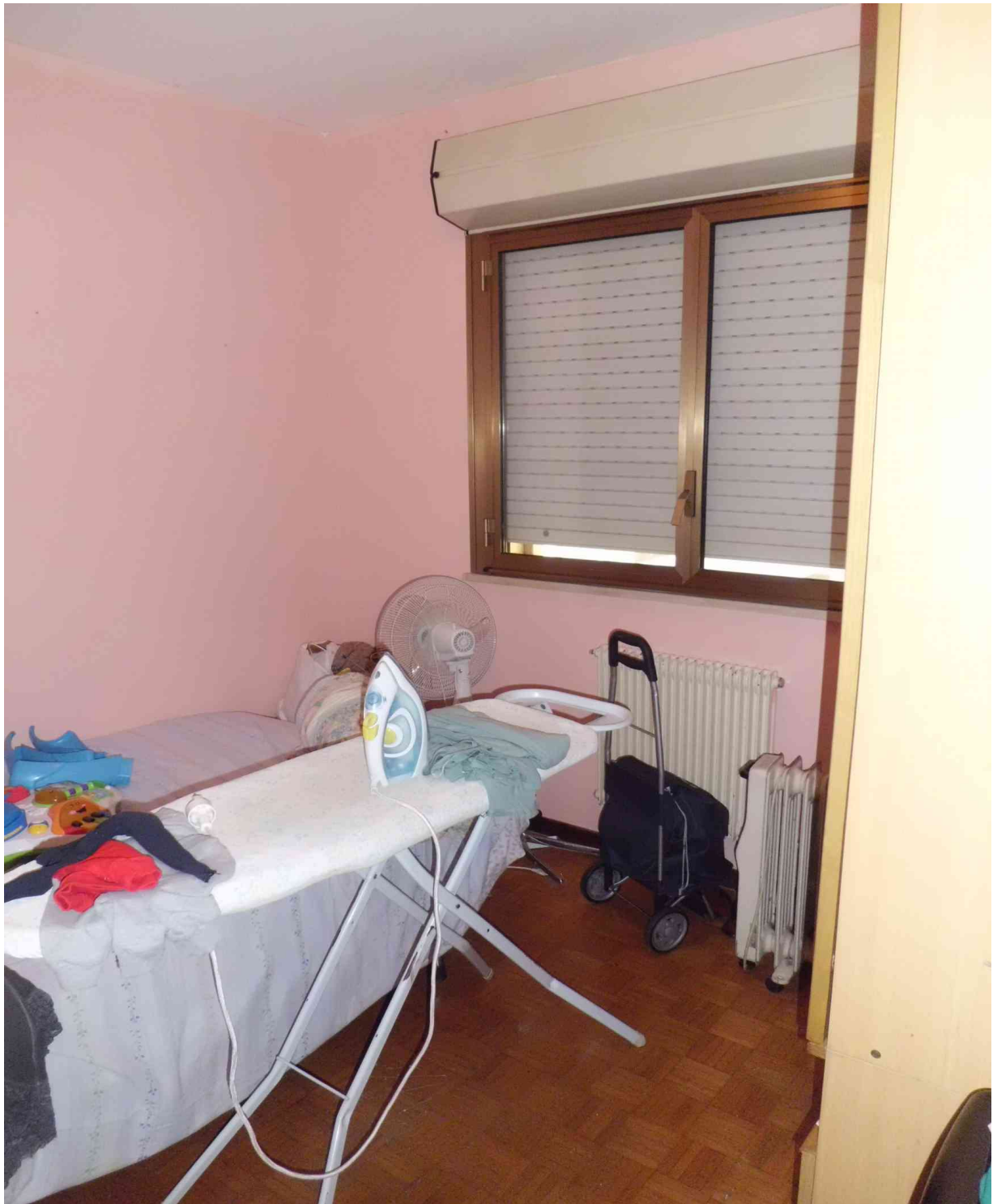


Foto n° 11 - 18/04/2016 - Comune di Pordenone, foglio 13, part. 581, sub. 69 - Stanza adiacente a quella rappresentata nella foto precedente. Anche questa stanza è derivata dalla suddivisione in due della camera posta al lato nord ed indicata nelle planimetria catastale.

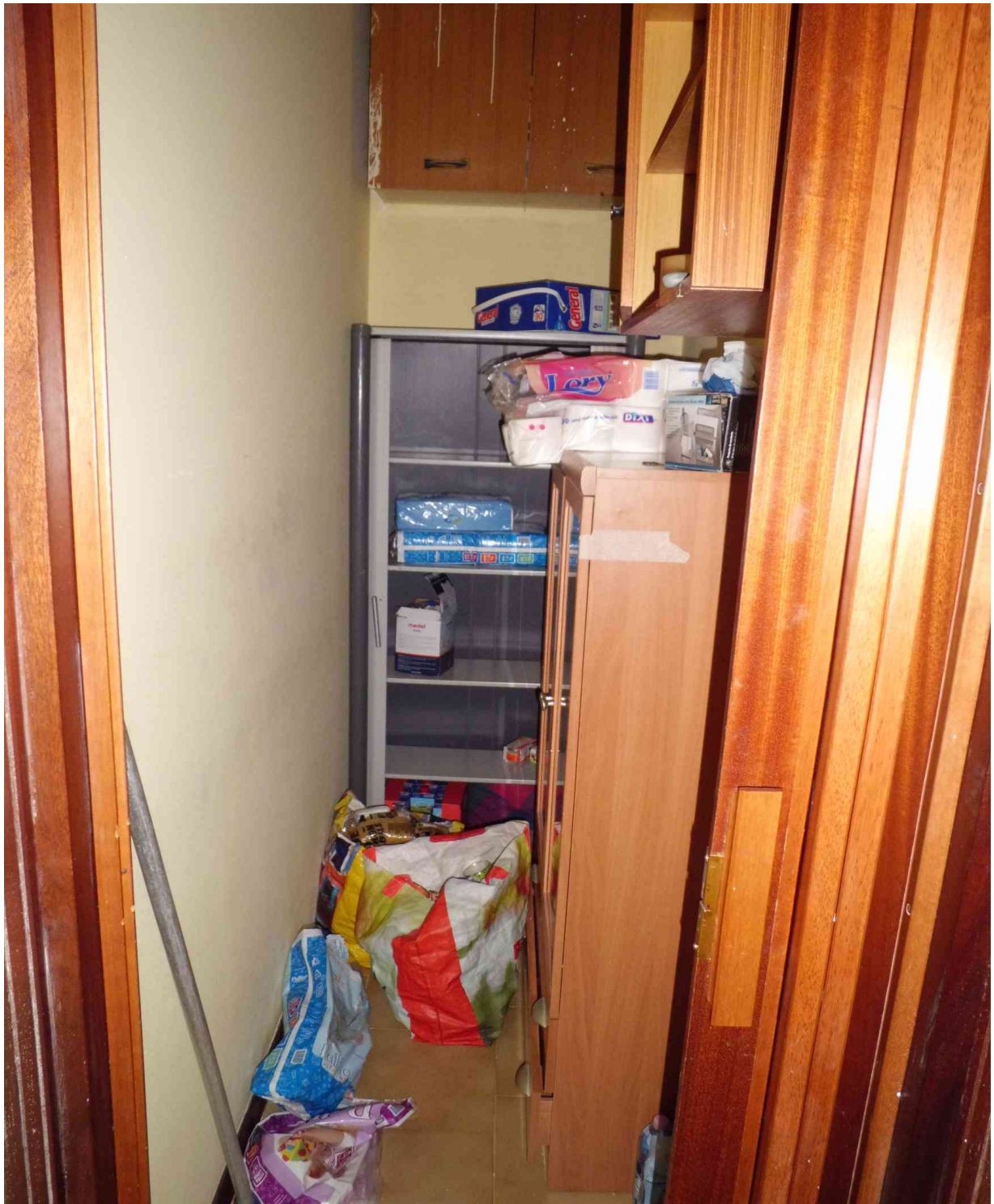


Foto n° 12 - 18/04/2016 - Comune di Pordenone, foglio 13, part. 581, sub. 69 - Vano privo di finestre ed adibito a ripostiglio.



Foto n° 13 - 18/04/2016 - Comune di Pordenone, foglio 13, part. 581, sub. 69 - Corridoio del reparto notte. A destra la porta che da accesso alla camera matrimoniale, a sinistra la porta che da accesso al secondo bagno mentre al centro è visibile la porta che da accesso al bagno principale.





Foto n° 14 - 18/04/2016 - Comune di Pordenone, foglio 13, part. 581, sub. 69 - Camera da letto matrimoniale. Sul soffitto sono presenti danneggiamenti dovuti all'umidità, visibili nella successiva fotografia.



Foto n° 15 - 18/04/2016 - Comune di Pordenone, foglio 13, part. 581, sub. 69 - Camera da letto matrimoniale. Macchie di umidità, presumibilmente causate dalla rottura di una tubazione al piano superiore.



Foto n° 15 - 18/04/2016 - Comune di Pordenone, foglio 13, part. 581, sub. 69 - Bagno principale dotato di vasca, wc, lavandino e bidet. Confinante con la camera matrimoniale e la cucina, anche in questa stanza sono visibili macchie di umidità sul soffitto.



Foto n° 16 - 18/04/2016 - Comune di Pordenone, foglio 13, part. 581, sub. 69 - Bagno secondario dotato di doccia, wc, lavandino. Questa stanza è priva di finestre.





Foto n° 17 - 18/04/2016 - Comune di Pordenone, foglio 13, part. 581 - Breve corridoio che da accesso alla cantina (prima porta a sinistra) ed al garage sub.47 (porta frontale).



Foto n° 18 - 18/04/2016 - Comune di Pordenone, foglio 13, part. 581, sub. 69 - Vano accessorio privo di finestre adibito a cantina e posto al piano terra. Foto scattata dalla porta di ingresso.

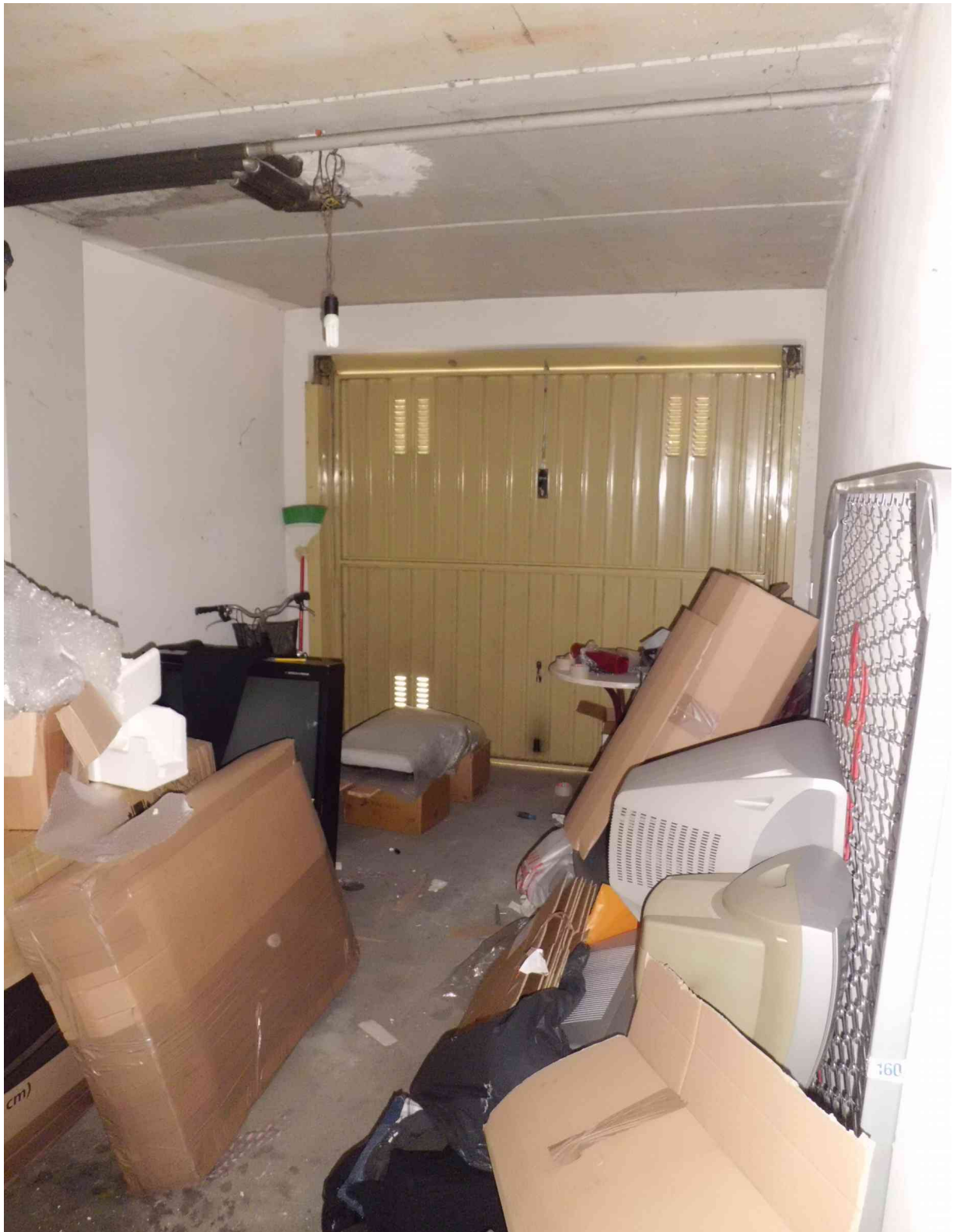


Foto n° 19 - 18/04/2016 - Comune di Pordenone, foglio 13, part. 581, sub. 47 - Autorimessa posta al piano terra, dotata di portone basculante per l'accesso dei mezzi che si affaccia sul lato sud del condominio. Sul soffitto sono presenti delle tubazioni esterne che limitano l'altezza utile del vano. Foto scattata dalla porta di ingresso.