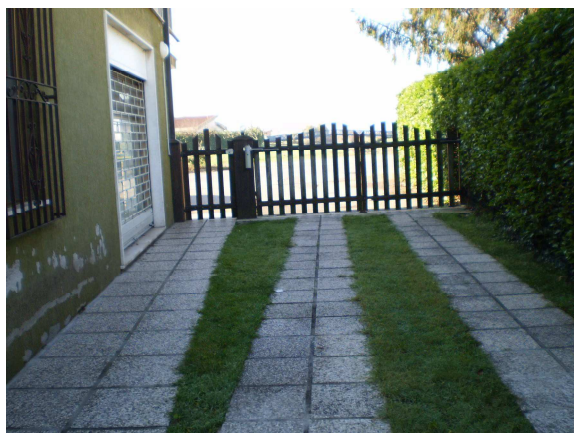




Particolare cancello scorrevole





Ingresso carrabile e pedonale sul fronte strada



Ingresso carrabile da strada privata



Ingresso vano scale



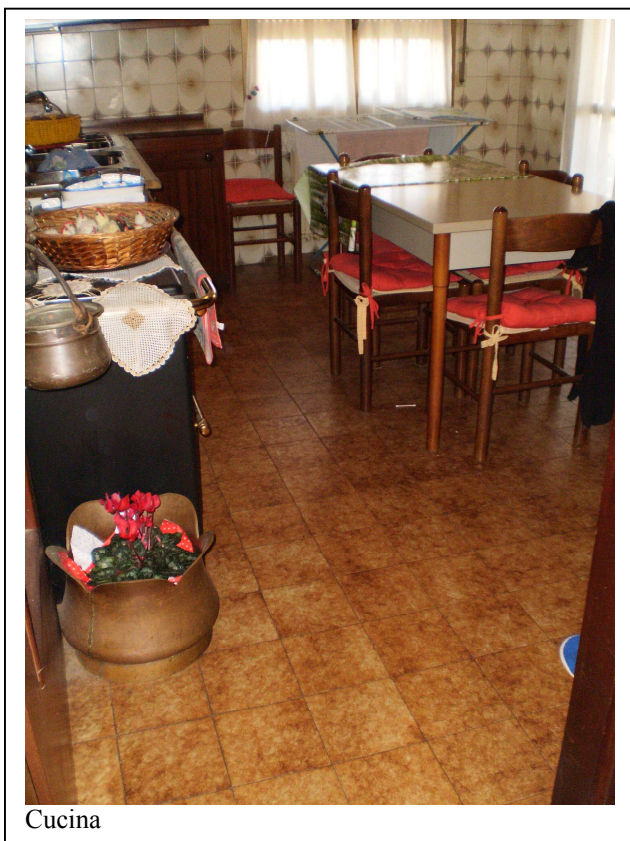
Ingresso appartamento



Disimpegno



Particolare caminetto del soggiorno



Cucina



Particolare serramenti del soggiorno



Ripostiglio



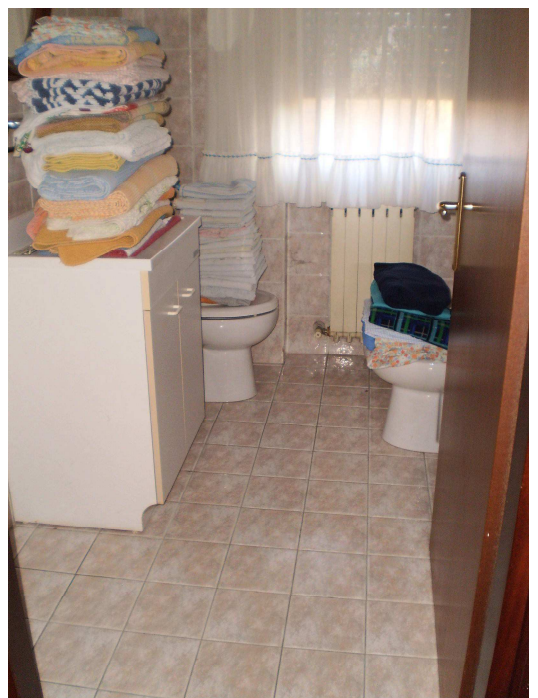
Camera



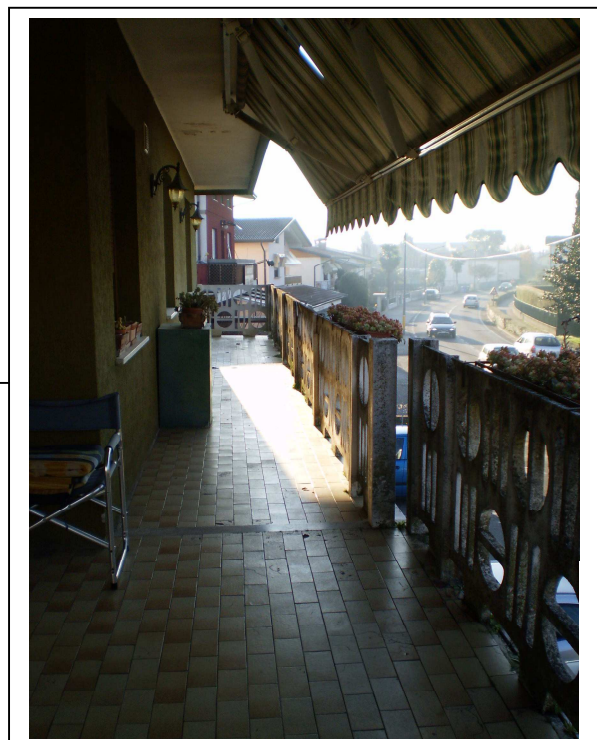
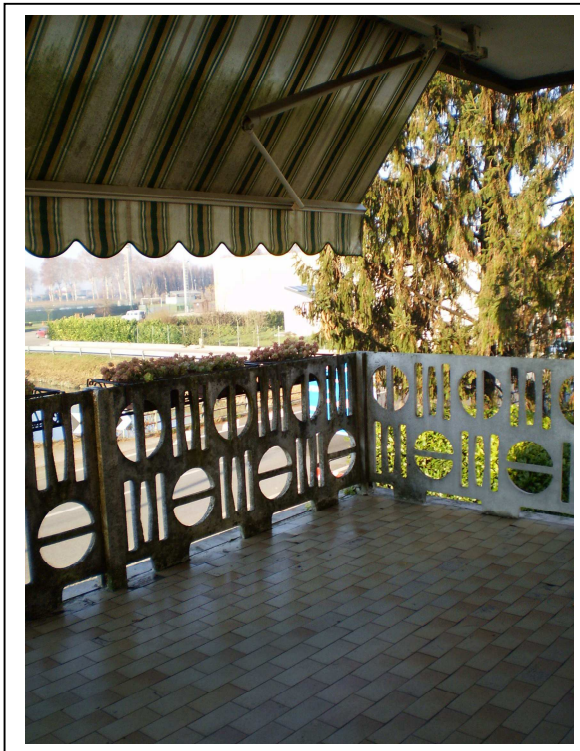
Camera

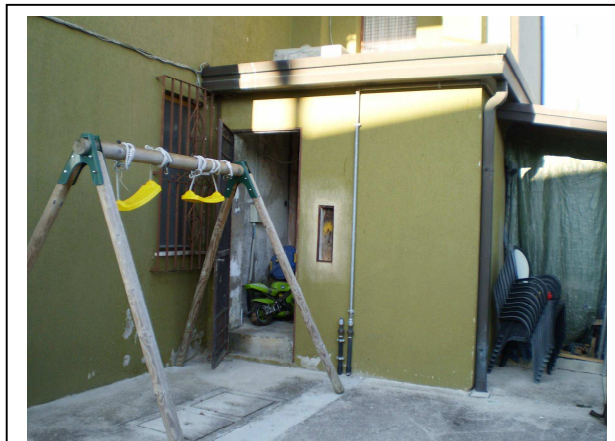


Camera



Bagno





Centrale Termica



Caldaia



Particolare termosifone e serramento

1.1 TIPOLOGIA INTERVENTO  
 Manutenzione ordinaria  Manutenzione straordinaria  Composizione degli impianti esistenti

1.2 UBICAZIONE E DESTINAZIONE DELL'EDIFICIO  
 Indirizzo: Via Cassa - Fraz. Lunguara 24  
 Comune: Noventa di Piave  
 Provincia: Venezia

1.3 IMPIANTO TERMICO DESTINATO A SODDISFARE I SEGUENTI SERVIZI:  
 Produzione di acqua calda sanitaria (ACS)  
 Riscaldamento invernale  
 Climatizzazione invernale  
 Altro

1.4 TIPOLOGIA FLUIDO VETTORE  
 Gasolio  Gas  Altro

1.5 INDIVIDUAZIONE DELLA TIPOLOGIA DEI GENERATORI  
 Generatore a combustione  Pompa di calore  Macchina frigorifera  
 Riscaldamento a pannello  Riscaldamento a radiatori  Copertina o n. di generatori  
 Altro

Eventuale integrazione con:  
 Pannello solare termico a pannello fotovoltaico  
 Altro  
 Pompa di calore  
 Climatizzazione invernale  Climatizzazione estiva  Produzione di ACS

1.6 RESPONSABILE DELL'IMPIANTO  
 Cognome e nome: \_\_\_\_\_

Firma del responsabile  
 Cognome e nome: \_\_\_\_\_

Libretto d'impianto