

DOCUMENTAZIONE FOTOGRAFICA - Lotto Unico - Abitazione con autorimessa via G. Mazzini n. 26/E.



Foto n. 1 - Abitazione con autorimessa oggetto di esecuzione (in primo piano) facciata sud. Sul fondo altro edificio condominiale.



Foto n. 2 - Abitazione con autorimessa oggetto di esecuzione (in primo piano) in visione prospettica da sud est.

DOCUMENTAZIONE FOTOGRAFICA - Letto Unico - Abitazione con autorimessa via G. Mazzini n. 28/E.



Foto n. 3 – Abitazione con autorimessa oggetto di esecuzione (in primo piano) in visione prospettica da nord - est.



Foto n. 4 – Abitazione con autorimessa in visione prospettica da nord.

DOCUMENTAZIONE FOTOGRAFICA - Lotto Unico - Abitazione con autorimessa via G. Mazzini n. 26/E.



Foto n. 5 - Coni visuali foto prospettiche dell'edificio.



Foto n. 6 - Ingresso principale.

DOCUMENTAZIONE FOTOGRAFICA - Lotto Unico - Abitazione con autorimessa via G. Mazzini n. 28/E.



Foto n. 7 - Cucina.



Foto n. 8 - Cucina.

DOCUMENTAZIONE FOTOGRAFICA - Lotto Unico - Abitazione con autorimessa via G. Mazzini n. 28/E.



Foto n. 9 - Cucina.



Foto n. 10 - Cucina. Accesso al sottoscala [sx] ed al disimpegno verso il bagno e l'autorimessa [dx].

DOCUMENTAZIONE FOTOGRAFICA - Lotto Unico - Abitazione con autorimessa via G. Mazzini n. 28/E.



Foto n. 11 - Bagno di servizio al piano terra.



Foto n. 12 - Bagno al piano terra. Dettaglio lavandini ed accessori.

DOCUMENTAZIONE FOTOGRAFICA - Lotto Unico - Abitazione con autorimessa via G. Mazzini n. 28/E.



Foto n. 13 - Bagno. Dettaglio box doccia ed accessori.



Foto n. 14 - Soggiorno. Sul fondo scala di accesso al piano.

DOCUMENTAZIONE FOTOGRAFICA - Letto Unico - Abitazione con autorimessa via G. Mazzini n. 28/E.



Foto n. 15 - Soggiorno.



Foto n. 16 - Soggiorno, con vista verso l'ingresso.

DOCUMENTAZIONE FOTOGRAFICA - Lotto Unico - Abitazione con autorimessa via G. Mazzini n. 28/E.



Foto n. 17 - Dettaglio Soggiorno, Sulla parete spill interno impianto di climatizzazione.



Foto n. 18 - Centrale termica. Caldaia murale a gas, di fabbricazione TATA mod. Simla.

DOCUMENTAZIONE FOTOGRAFICA - Lotto Unico - Abitazione con autorimessa via G. Mazzini n. 28/E.



Foto n. 19 - Locale caldaia, uso lavanderia.



Foto n. 20 - Porta di accesso alla centrale tecnica.

DOCUMENTAZIONE FOTOGRAFICA - Lotto Unico - Abitazione con autorimessa via G. Mazzini n. 28/E.



Foto n. 21 - Locale cantina. Dettaglio del rivestimento.



Foto n. 22 - Locale cantina. Dettaglio del rivestimento.

DOCUMENTAZIONE FOTOGRAFICA - Lotto Unico - Abitazione con au-
torimessa via G. Mazzini n. 28/E.



Foto n. 23 - Porta in metallo di accesso alla cantina.



Foto n. 24 - Coni visuali al piano terra.

DOCUMENTAZIONE FOTOGRAFICA - Lotto Unico - Abitazione con autorimessa via G. Mazzini n. 28/E.



Foto n. 25 - Disimpegno al piano primo. Vista dal vano scala.

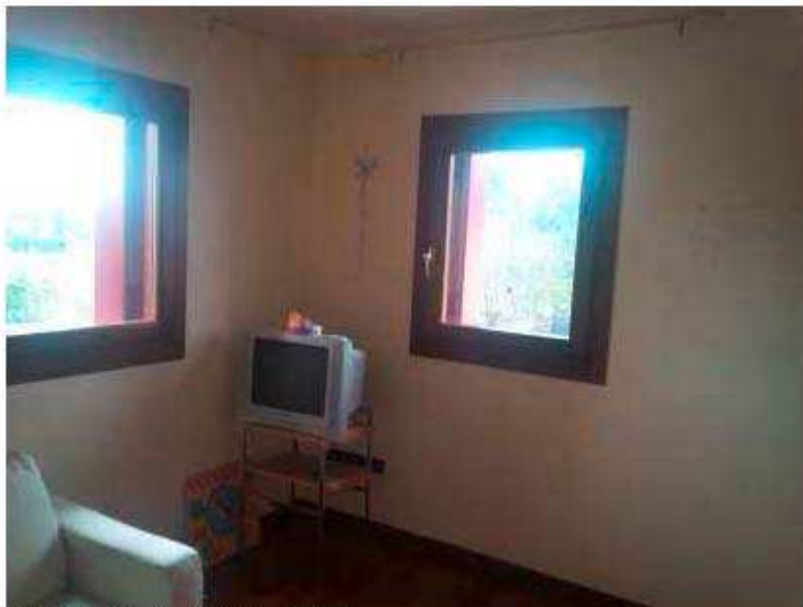


Foto n. 26 - Camera 2 al piano primo.

DOCUMENTAZIONE FOTOGRAFICA - Lotto Unico - Abitazione con autorimessa via G. Mazzini n. 28/E.



Foto n. 27 - Camera 2 al piano primo.



Foto n. 28 - Camera 2 al piano primo.

DOCUMENTAZIONE FOTOGRAFICA - Lotto Unico - Abitazione con autorimessa via G. Mazzini n. 28/E.



Foto n. 29 - Camera 1 matrimoniale.



Foto n. 30 - Camera 1 matrimoniale.

DOCUMENTAZIONE FOTOGRAFICA - Lotto Unico - Abitazione con autorimessa via G. Mazzini n. 28/E.



Foto n. 31 - Camera 1 matrimoniale.



Foto n. 32 - Bagno principale al piano primo.

DOCUMENTAZIONE FOTOGRAFICA - Lotto Unico - Abitazione con autorimessa via G. Mazzini n. 28/E.



Foto n. 33 - Bagno principale al piano primo: dettaglio lavandino in vetro con accessori.



Foto n. 34 - Bagno principale al piano primo: dettaglio vasca con accessori.

DOCUMENTAZIONE FOTOGRAFICA - Lotto Unico - Abitazione con autorimessa via G. Mazzini n. 28/E.



Foto n. 35 - Bagno principale al piano primo: dettaglio sanitari di water e bidet.



Foto n. 36 - Bagno principale al piano primo.

DOCUMENTAZIONE FOTOGRAFICA - Lotto Unico – Abitazione con autori-
messa via G. Mazzini n. 28/E.

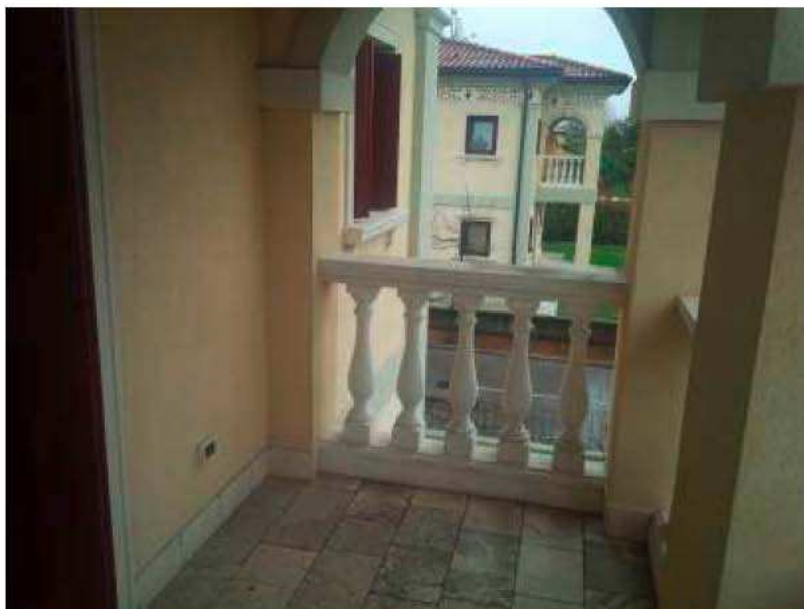


Foto n. 37 – Terrazza al piano primo.



Foto n. 38 – Cani visuali al piano primo.

DOCUMENTAZIONE FOTOGRAFICA - Lotto Unico - Abitazione con autorimessa via G. Mazzini n. 28/E.



Foto n. 39 - Autorimessa; Interno.



Foto n. 40 - Autorimessa; Interno con dettaglio del basculanti.

DOCUMENTAZIONE FOTOGRAFICA - Lotto Unico - Abitazione con autorimessa via G. Mazzini n. 28/E.



Foto n. 41 – Autorimessa: interno.



Foto n. 42 – Autorimessa: interno con in fondo accesso alla cantina.

DOCUMENTAZIONE FOTOGRAFICA - Lotto Unico - Abitazione con autorimessa via G. Mazzini n. 28/E.

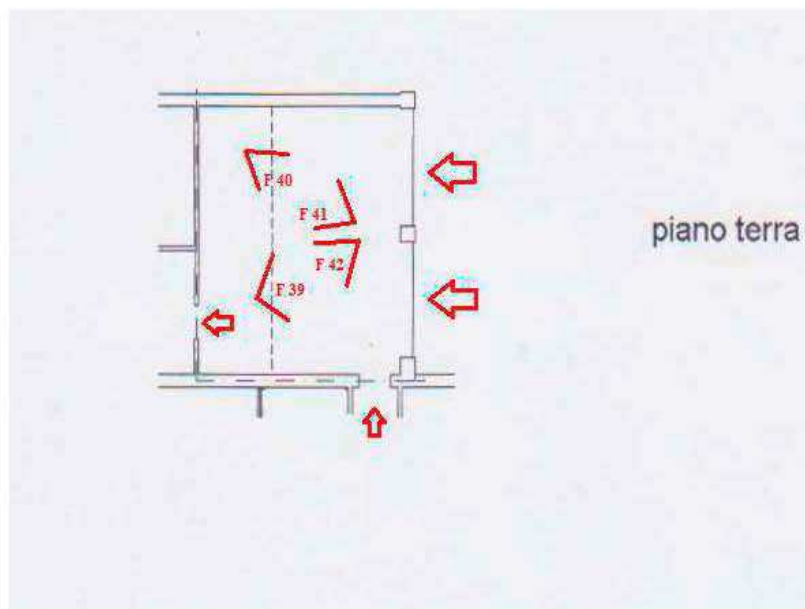


Foto n. 43 – Coni visuali autorimessa.



Foto n. 44 – Antifurto: dettaglio della centrale di fabbricazione AVS Electronics mod. Concorde Plus.

DOCUMENTAZIONE FOTOGRAFICA - Lotto Unico - Abitazione con autorimessa via G. Mazzini n. 28/E.



Foto n. 45 – Quadro elettrico posto al piano terra.



Foto n. 46 – Dettaglio serie interruttori di fabbricazione Vimar mod. Plano.

DOCUMENTAZIONE FOTOGRAFICA - Lotto Unico - Abitazione con autorimessa via G. Mazzini n. 28/E.



Foto n. 47 – Videocitofono di fabbricazione Evax posto in cucina al piano terra.



Foto n. 48 – Dettaglio centralina dell'impianto di irrigazione.

DOCUMENTAZIONE FOTOGRAFICA - Lotto Unico - Abitazione con autorimessa via G. Mazzini n. 28/E.



Foto n. 49 – Dettaglio impianto di climatizzazione – Split interno del soggiorno.



Foto n. 50 – Componente aspirante dell'impianto di aspirazione centralizzato.