

**Studio Tecnico Ing. Filipetto Maurizio**

Via Colombera 1/E - 33080 Porcia (PN)

tel./fax 0434/923023 - Cell. 349/6027920

e-mail: [mauriziofilipetto@alice.it](mailto:mauriziofilipetto@alice.it) - P.E.C.: maurizio.filipetto@ingpec.eu

P.I. : 01447310937 - C.F.: FLP MRZ 72A21 G888Q

---

**ALLEGATO 7**

*Documentazione fotografica*

**Fig.1:** vista lato sud della palazzina



**Fig.2:** vista lati sud ed est della palazzina



**Fig.3:** vista lati est e nord della palazzina



**Fig.4:** vista lati nord ed ovest della palazzina



**Fig.5:** vista lato sud del portico e della cantina



**Fig.6:** vista lati nord ed ovest del portico e della cantina



**Fig.7:** ingresso al piano terra nel vano scale comune



**Fig.8:** particolare rampa del vano scale comune



**Fig.9:** Particolare quadretti elettrici generali in entrata del vano scale



**Fig.10:** *vista dell'entrata appartamento dal pianerottolo del vano scale*



**Fig.11:** *vista lato nord cucina dall'entrata appartamento*



*Fig.12: vista entrata appartamento e lato sud della cucina*



*Fig.13: vista lato nord del soggiorno dalla cucina*



**Fig.14:** vista lato sud del soggiorno e porta verso la cucina



**Fig.15:** particolare pavimentazione soggiorno, cucina e disimpegno notte





*Fig.16: disimpegno zona notte*



*Fig.17: vista lato del bagno verso la camera matrimoniale*



*Fig.18: lato del bagno verso il soggiorno*



*Fig.19: vista dal lato sud verso l'entrata del bagno*



**Fig.20:** particolare rivestimento in linoleum della pavimentazione del bagno



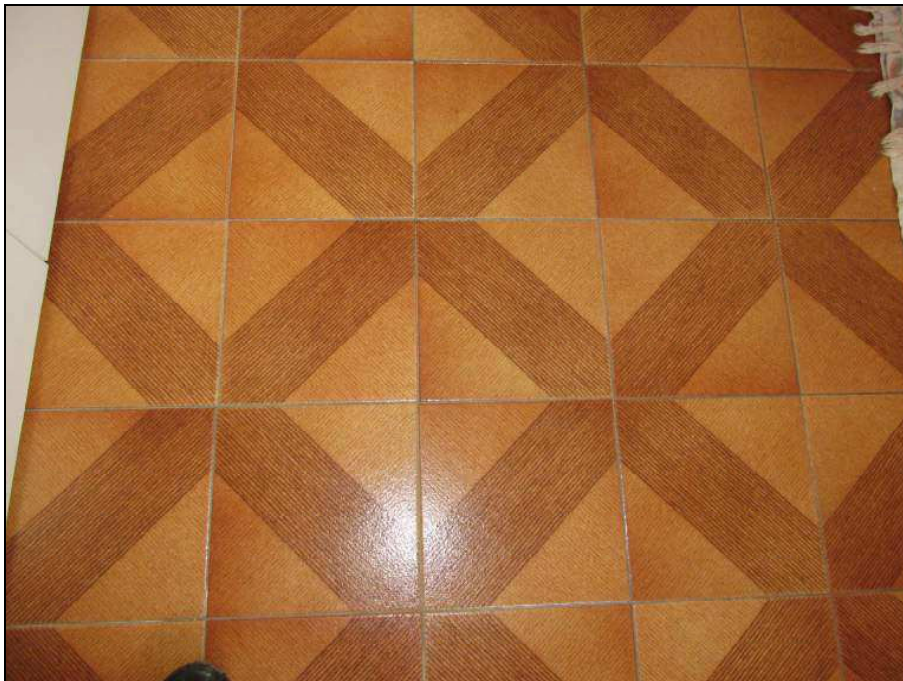
**Fig.21:** ripresa lato nord con finestra della camera matrimoniale



**Fig.22:** *vista lati est e sud con finestra della camera matrimoniale*



**Fig.23:** *particolare pavimentazione in ceramica della camera matrimoniale*



**Fig.24:** particolare quadretto elettrico e cornetta citofono in cucina



**Fig.25:** vista interni della cantina ad uso comune

