

Esecuzione Immobiliare n. 125/2021 – G.E. Dott. Bolzoni Roberta - Tribunale di Pordenone
ALLEGATO “ 8“ ALLA C.T.U. : DOCUMENTAZIONE FOTOGRAFICA
LOTTO unico

Foto 1 – vista lato EST da incrocio Via Cavour- Via Barbeana



Foto 2 – vista lato Nord



Foto 3 – vista lato SUD/OVEST



Foto 4 – vista lato NORD – entrata area scoperta e posti auto da Via Cavour



Foto 5 – Entrata condominiale lato NORD



Foto 6 – Androne di entrata condominiale



Foto 7 – Arrivo ascensore al 5° piano



Foto 8 – vista interna ascensore



Foto 9 – Entrata appartamento



Foto 10 – vista portoncino blindato ingresso



Foto 11 – vista interna ingresso

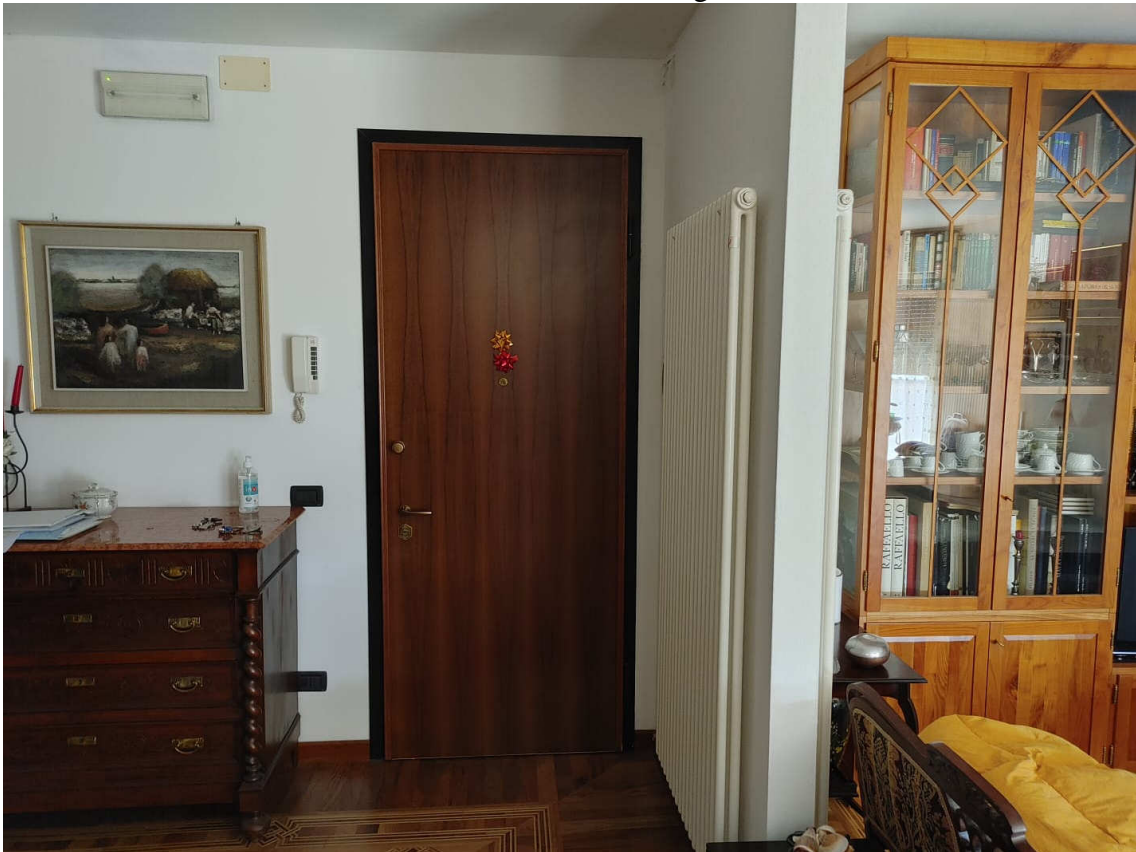


Foto 12 – vista zona pranzo



Foto 13 – vista soggiorno/pranzo



Foto 14 – vista entrata- corridoio parte notte



Foto 15 – vista cucina



Foto 16 – vista cucina dal salotto



Foto 17 – vista interna cucina



Foto 18 – vista camera lato est



Foto 19 – vista porte interne in noce massiccio e pavimenti in noce e rovere



Foto 20 – vista corridoio parte notte



Foto 21 – vista camera matrimoniale lato est



Foto 22 – vista bagno / lavanderia



Foto 23 – vista bagno



Foto 24 – vista camera lato ovest



Foto 25 – vista serramenti in alluminio con tapparella in PVC



Foto 26 – vista terrazzo lato angolo nord/est



Foto 27 – vista terrazzo lato est



Foto 28 – vista C.T. sul lato Nord



Foto 29 – vista corridoio cantine



Foto 30 – vista ingresso cantina

