







LAVAREX



LAVANDERIA AUTOMATICA



ATTENZIONE **CAUTION**

LEGGERE IL LIBROTTINO PER
DI OPERARE LA LAVABIANDE
CORRETTAMENTE

READ THE BOOKLET FIRST
BEFORE USING THE
MACHINE

ATTENZIONE **CAUTION**

LEGGERE IL LIBROTTINO PER
DI OPERARE LA LAVABIANDE
CORRETTAMENTE

READ THE BOOKLET FIRST
BEFORE USING THE
MACHINE

15 minuti



ATTENZIONE **CAUTION**



Lavaggio

ATTENZIONE **CAUTION**

LEGGERE IL LIBROTTINO PER
DI OPERARE LA LAVABIANDE
CORRETTAMENTE

READ THE BOOKLET FIRST
BEFORE USING THE
MACHINE





Operational procedure - Substation (see profile - Day 1/2018)

1	2	3	4
...

« 2 - minuuti »
Käsitöömasinate kasutamise juhend

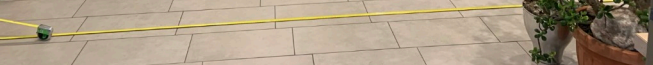
« 2 - minuuti »
Käsitöömasinate kasutamise juhend



Mannequin and table with items



Plants and cactus



Lavaggio



Asciugatore



De' Passanti



PARCIB



Lavaggio



Asciugatura



Uso Personale

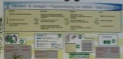




Lavaggio

Asciugatura

Lavaggio



1. **LAUREA** **LAUREA** **LAUREA**
2. **LAUREA** **LAUREA** **LAUREA**
3. **LAUREA** **LAUREA** **LAUREA**



Lavaggio

Manuale di Lavaggio - Programmazione dei cicli

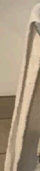
Ciclo	Descrizione	Temperatura	Durata
1	Standard	40°C	1h 30m
2	Intensivo	60°C	2h 00m
3	Superintensivo	70°C	2h 30m

Icone:

UNIVERSITÀ



PRIVATO







PRIVATO

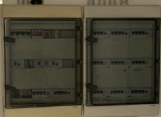
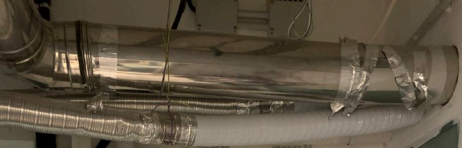






PRIVATO







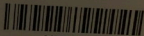


Masenerito
Termostática



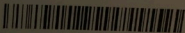
GPL R2KA 34 /20
Dual-Tech

Codice Prodotto



M005A003

Matricola



IA0117465366

A011A472C531 - ERP MH4 R2 V2

21/03/18 APT.2



























ATTENZIONE SERBATOIO PER GPL

In questa zona è vietato il: parcheggio • piantagione • transito dei veicoli • costruzioni • deposito di materiali combustibili • installazione di apparecchiature o attrezzature che possono produrre correnti vaganti



NORME DI COMPORTAMENTO

In caso di emergenza dovuta a fuga di gas, incendiato o non, gli interventi devono tendere a intercettare la perdita e a salvaguardare persone e cose.

In caso di perdita di gas non incendiato
Comunicare immediatamente al servizio di punto di fuga • chiudere la valvola di erogazione gas sul serbatoio • interrompere l'utilizzazione • allertare l'intervento di personale qualificato • in caso di fuga inaccessibile chiamare i Vigili del Fuoco.

In caso di incendio
Avvertire le persone vicine • chiudere, se possibile, la valvola di prelievo gas sul serbatoio • allontanare l'autostrada • chiamare i Vigili del Fuoco • allertare l'intervento di personale qualificato • in caso di fuga inaccessibile chiamare i Vigili del Fuoco.

Ritirazione dell'installatore dopo l'emergenza
Chiedere l'assistenza tecnica di personale qualificato per l'eliminazione della causa dell'incidente, il controllo delle apparecchiature e la ripresa in esercizio dell'impianto.

digas tel 0432 889666 VVF 115