

Allegato A. Rilievo fotografico.

Il fabbricato.



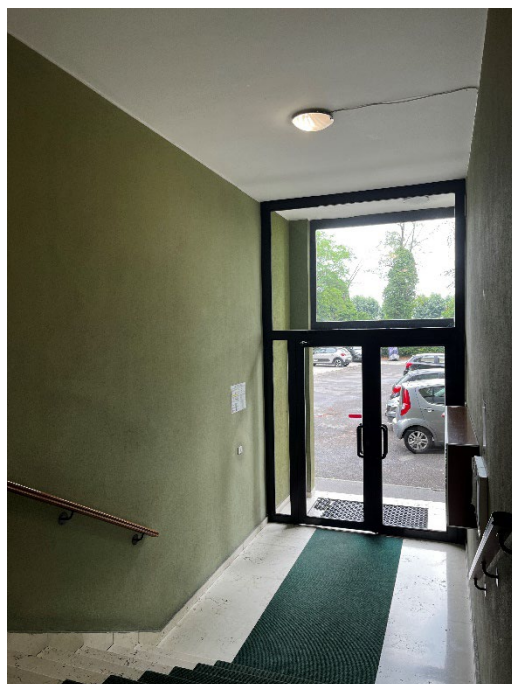
Immagine 1. Il fabbricato.



Immagine 2. Vista dell'ingresso pedonale; il cancello carraiò è alla sinistra.



Immagini 3. Passaggio attraverso il cortile.



Immagini 4 e 5. Portoncino di accesso alla scala e vista dall'interno dell'ingresso e scale.



Immagini 6 e 7. Le scale condominiali.



Immagini 8 e 9. L'ascensore e il pianerottolo.

L'appartamento.



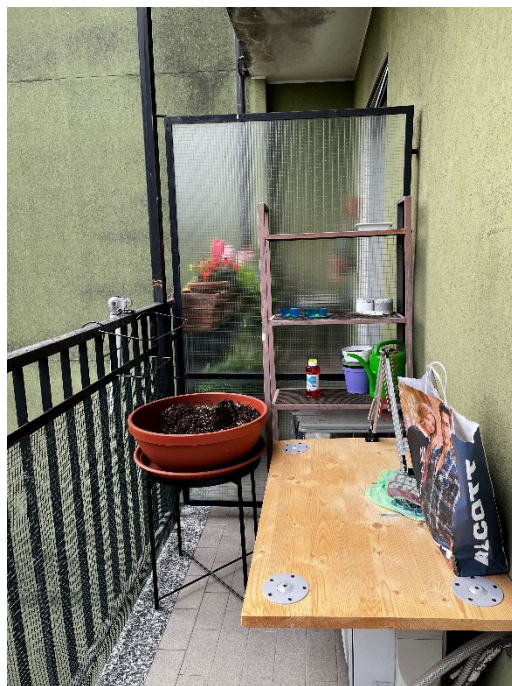
Immagine 10. Vista dell'ingresso dall'interno e zona del disimpegno.



Immagine 11. Il soggiorno.



Immagine 12. Il soggiorno.



Immagini 13 e 14. Il balcone antistante soggiorno e spazio cottura.



Immagini 15 e 16. Il corridoio che collega direttamente soggiorno a camera e bagno (senza disimpegno)

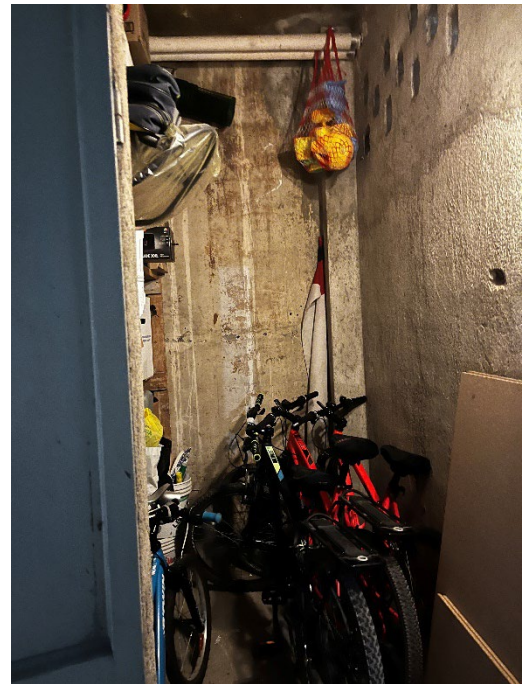


Immagine 17. Il bagno. Si nota il gradino.



Immagini 13 e 14. La camera.

La cantina.



Immagini 15 e 16. La cantina.



Immagine 17. I contatori.