

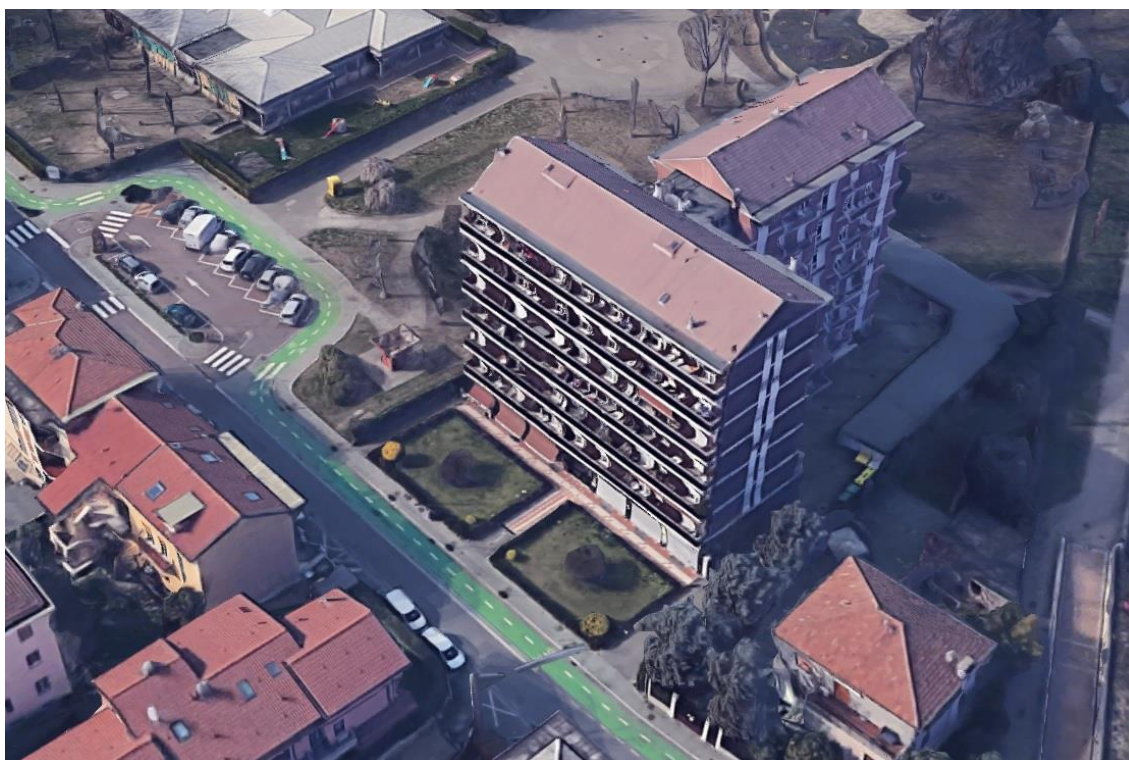
TRIBUNALE di MILANO

III SEZIONE CIVILE

Esecuzione Immobiliare

RGE 1095/2021

1



Stralcio ortofoto – vista aerea

Giudice: Dott.ssa Silvia Vaghi

Esperto Nominato: Arch. Fabio Colmano

ALLEGATO 1 – ELABORATO FOTOGRAFICO

Arch. Fabio Colmano
Via Jacopo Dal Verme 5, 20159 Milano
Ordine Architetti Milano n° 4604
Albo CTU Tribunale Milano n° 11428
architetto@colmano.com

A handwritten signature in black ink, followed by a red circular stamp. The stamp contains the text: "ORDINE DEGLI ARCHITETTI MILANO", "PROVINCIA DI MILANO", "COLMANO FABIO", "architetto 4604", and "CONSERVATORIO DELLA PROVINCIA DI MILANO". The stamp is partially obscured by the signature.



Foto 1 – Vista da via Baranzate, dello stabile in cui è ubicata l'unità immobiliare



Foto 2 – Vista e inquadramento dal cortile interno, dell'unità immobiliare

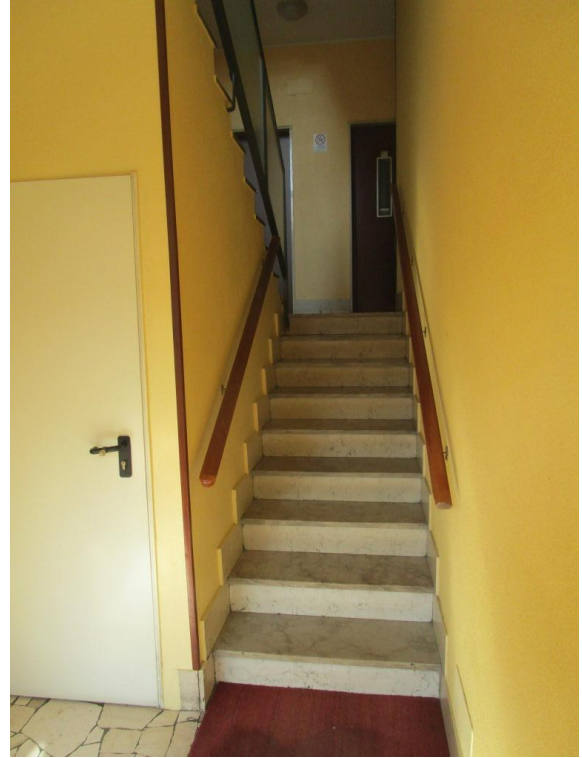


3

Foto 3 – Vista dell'ingresso del condominio in cui è ubicata l'unità immobiliare



Foto 4/5 – parti comuni condominiali



4

Foto 6/7 – Parti comuni condominiali

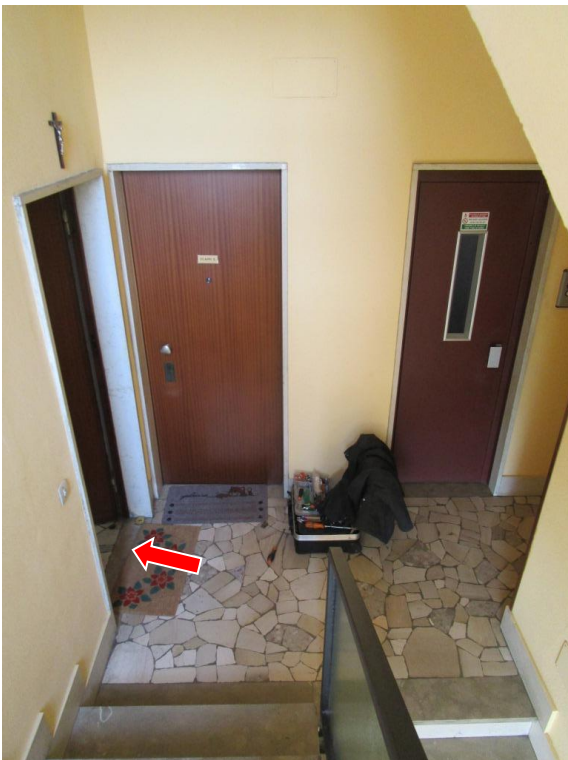
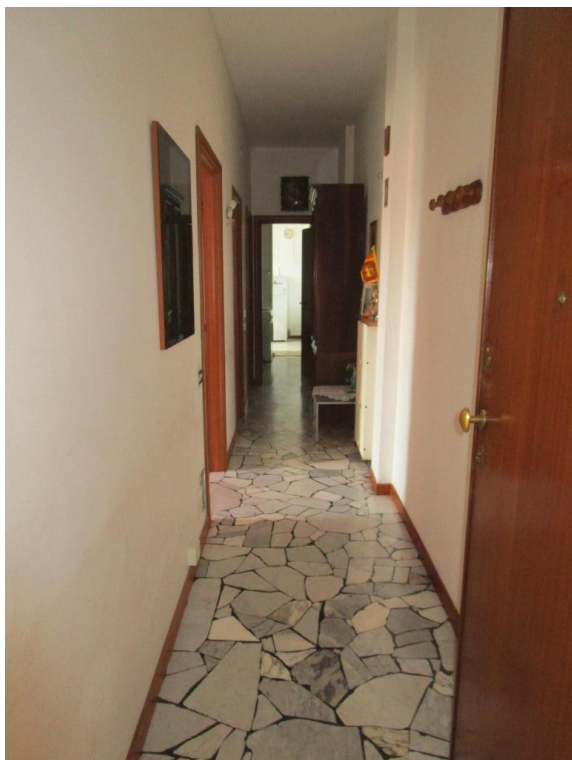


Foto 8/9 – Pianerottolo di sbarco al piano quinto.
Con la freccia viene indicato l'ingresso all'appartamento pignorato



5

Foto 10/11 – Corridoio d'ingresso di distribuzione dei locali



Foto 12 – Soggiorno dotato di accesso al balcone



Foto 13 – Vista del locale soggiorno verso il corridoio

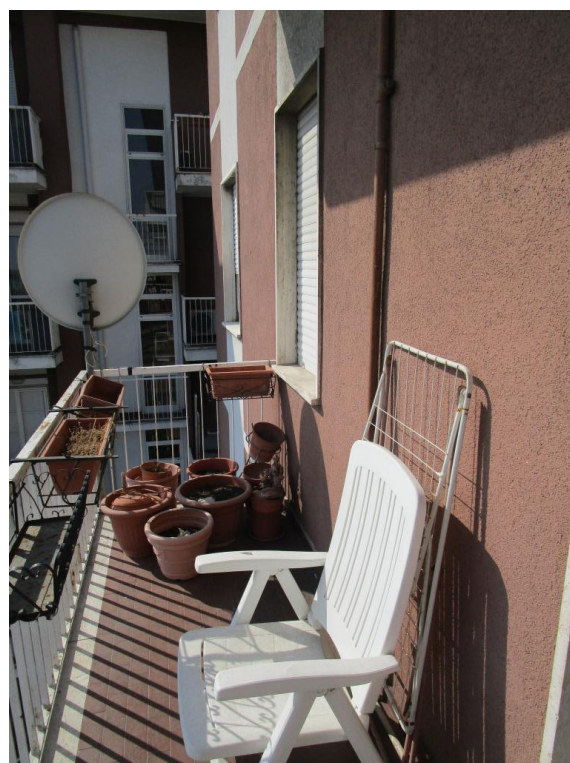
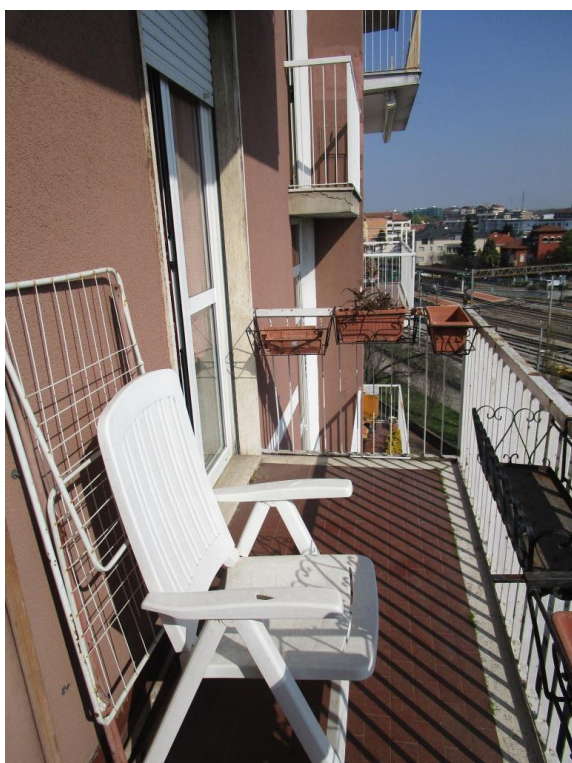


Foto 14/15 – Balcone con affaccio sul cortile interno e accesso dal soggiorno



7

Foto 16/17 – Bagno



Foto 18 – Camera da letto



8

Foto 19 – Vista della camera da letto verso il corridoio



Foto 20 – Disimpegno



9

Foto 21 – Cucina



Foto 22 – Cucina



Foto 23/24 – Parti comuni di accesso alle cantine



Foto 25 – Indicazione della cantina di pertinenza dell'appartamento



Foto 26/27 – Cantina di pertinenza dell'appartamento