

TRIBUNALE di MILANO

III SEZIONE CIVILE – ESECUZIONI IMMOBILIARI

Esecuzione Forzata

Creditore procedente – **Banca Nazionale del Lavoro S.P.A.**

contro

Esecutati – [REDACTED]

1



Stralcio ortofoto – vista aerea, localizzazione

RGE 2182/2016

Giudice: Dott.ssa Caterina Trentini

Esperto Nominato: Arch. Fabio Colmano

ALLEGATO 1 – ELABORATO FOTOGRAFICO

*Bene in Milano (MI)
via Raffaello Lambruschini n. 34*

Schema di sintesi di "ripartizione" del complesso immobiliare pignorato

Ortofoto con inquadramento della suddivisione in "corpi" di cui al presente elaborato



2



3

Foto 1 – Vista, da via Lambruschini, dell’accesso al compendio immobiliare dove sono site le unità immobiliari pignorate



Foto 2 – Area comune di accesso alle unità immobiliari

Laboratorio part 141 sub 704 – Piano Terra
Milano – Via Lambruschini n. 34



4

Foto 3 – Ingresso al laboratorio attualmente adibito ad appartamento



Foto 4 – Ingresso nel soggiorno



Foto 5 – Angolo cottura, con accesso al bagno



5

Foto 6 – Antibagno



Foto 7 – Bagno

Laboratorio part 141 sub 705 – Piano Terra
Milano – Via Lambruschini n. 34



6

Foto 8 – Ingresso al laboratorio attualmente adibito ad appartamento



Foto 9 – Ingresso con accesso nel soggiorno con angolo cottura



7

Foto 10 - Vista dalla zona soggiorno, verso il bagno



Foto 11 - Bagno

Laboratorio part 141 sub 706 – Piano Terra
Milano – Via Lambruschini n. 34



8

Foto 12 – Ingresso al laboratorio attualmente adibito ad appartamento



Foto 13 – Ingresso con accesso nel soggiorno



9

Foto 14 - Vista dal soggiorno, verso l'angolo cottura e l'ingresso



Foto 15 - Antibagno



Foto 16 - Bagno

Area Urbana part 142 sub 710
Milano – Via Lambruschini n. 34



10

Foto 17 – Vista dell'area urbana comune



Foto 18 – Area urbana comune

Laboratorio part 141 sub 707 – Piano Terra
Milano – Via Lambruschini n. 34



11

Foto 19 – Ingresso al laboratorio attualmente adibito ad appartamento



Foto 20 – Ingresso nel soggiorno con angolo cottura



Foto 21 - Vista dal soggiorno, verso l'angolo cottura e l'ingresso al bagno

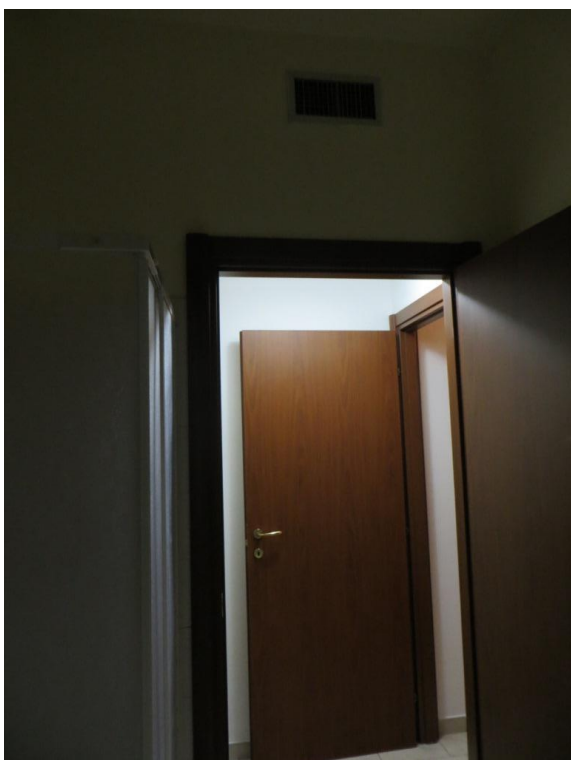


Foto 22 - Antibagno



Foto 23 - Bagno

Laboratorio part 147 sub 701 – Piano Seminterrato
Milano – Via Lambruschini n. 34



13

Foto 24 – Ingresso al laboratorio attualmente adibito ad appartamento



Foto 25 – Accesso al soggiorno



Foto 26 – Angolo cottura ed accesso al bagno



Foto 27 – Bagno

Laboratorio part 147 sub 702 – Seminterrato
Milano – Via Lambruschini n. 34



15

Foto 28 – Ingresso al laboratorio attualmente adibito ad appartamento



Foto 29 – Accesso nel soggiorno con angolo cottura

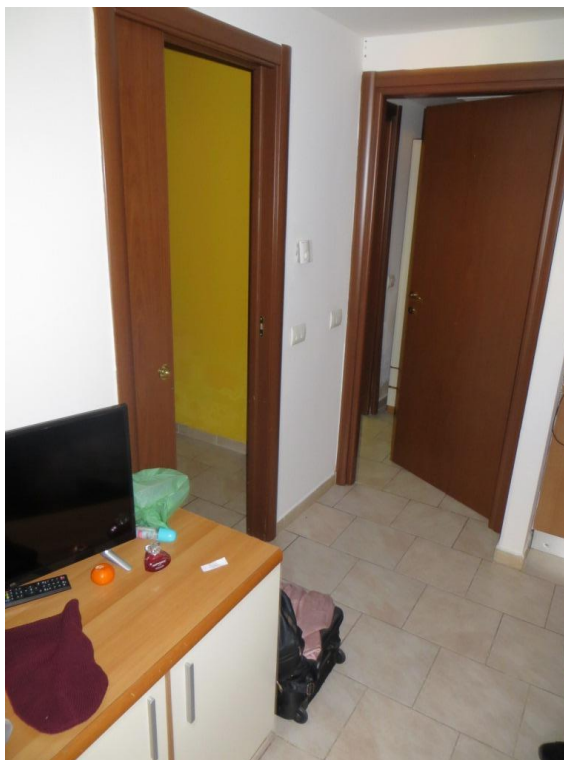


Foto 30 – Vista dal soggiorno, verso le porte d’ingresso alla camera da letto e al bagno



Foto 31 – Camera da letto



Foto 32 – Bagno

Laboratorio part 147 sub 703 – Piano Seminterrato
Milano – Via Lambruschini n. 34



18

Foto 33 – Ingresso al laboratorio attualmente adibito ad appartamento



Foto 34 – Soggiorno con angolo cottura ed accesso al bagno



Foto 35 – Antibagno



Foto 36 – Bagno

Appartamento part 147 sub 709 – Piano Terra
Milano – Via Lambruschini n. 34



20

Foto 38 – Porta d'ingresso all'appartamento



Foto 39 – Ingresso nel soggiorno



Foto 40 – Vista dall'interno del soggiorno, verso l'ingresso

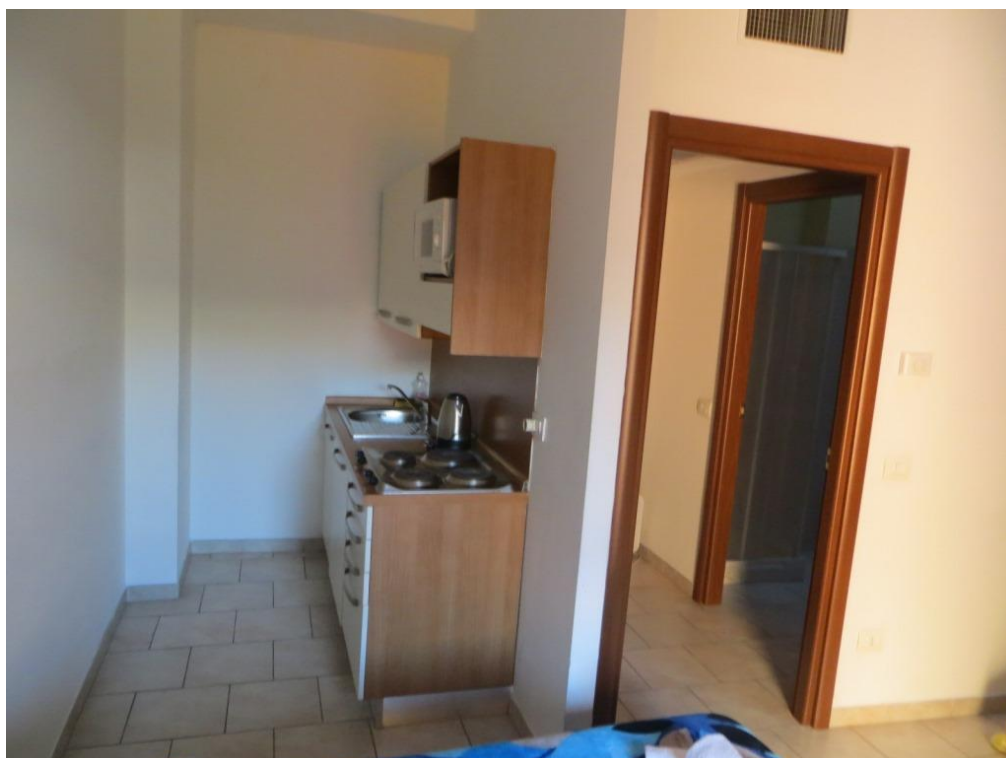


Foto 41 – Angolo cottura ed accesso al bagno



Foto 42 - Antibagno



Foto 43 - Bagno

Appartamento part 147 sub 710 – Piano Terra
Milano – Via Lambruschini n. 34



23

Foto 44 – Ingresso all'appartamento



Foto 45 – Vista del soggiorno con angolo cottura, con accesso ai locali della zona notte



Foto 46 – Vista del soggiorno con angolo cottura, verso la zona notte



Foto 47 – Camera da letto



Foto 48 - Antibagno



Foto 49 - Bagno

Appartamento part 147 sub 711 – Piano Terra
Milano – Via Lambruschini n. 34



26

Foto 50 – Ingresso all'appartamento



Foto 51 – Accesso nel soggiorno con angolo cottura



Foto 52 – Vista dal soggiorno, verso l'angolo cottura e l'ingresso



Foto 53 – Bagno

Appartamento part 147 sub 712 – Piano Terra
Milano – Via Lambruschini n. 34



28

Foto 54 – Scale di accesso all'appartamento attualmente adibito a reception del residence



Foto 55 – Accesso alla reception con affaccio su via Lambruschini

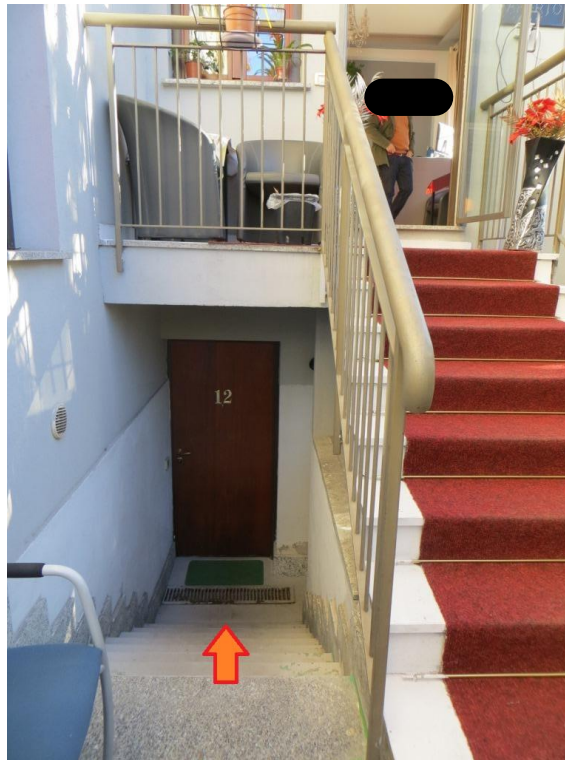


Foto 56 – Vista dall'interno della reception, verso l'ingresso



Foto 57 – Bagno annesso alla reception

Laboratorio part 147 sub 704 – Piano Seminterrato
Milano – Via Lambruschini n. 34



30

Foto 58 – Rampa di accesso al laboratorio attualmente adibito ad appartamento



Foto 59 – Accesso all'appartamento nel soggiorno con angolo cottura



31

Foto 60 – Vista dall'interno del soggiorno, verso l'ingresso



Foto 61 - Antibagno

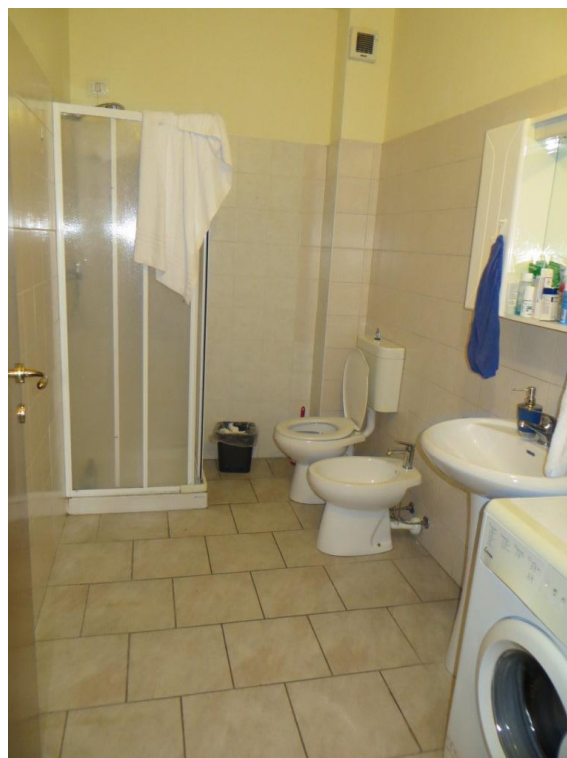


Foto 62 – Bagno

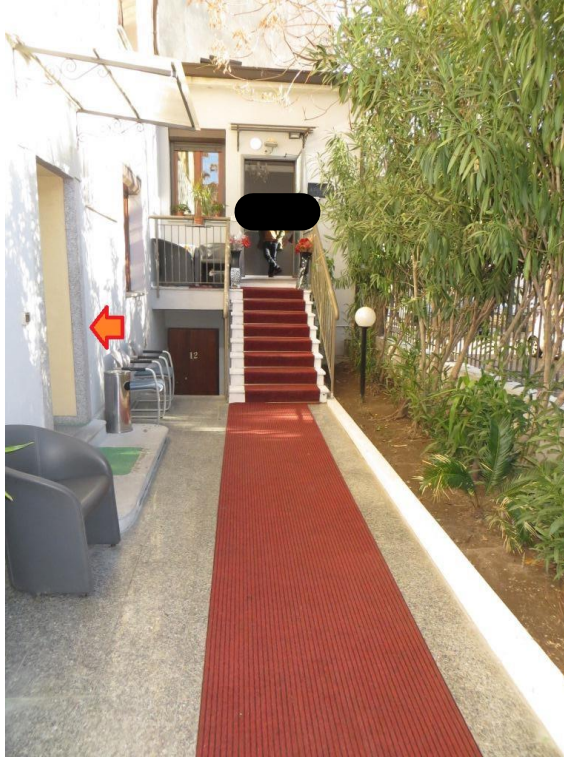


Foto 63 – Vialetto di accesso agli appartamenti



Foto 64 – Vano scala comune di accesso agli appartamenti

Appartamento part 142 sub 702 – Piano Terra
Milano – Via Lambruschini n. 34



33

Foto 65 – Ingresso all'appartamento



Foto 66 – Accesso nel soggiorno con angolo cottura



Foto 67 – Accesso alla zona notte



Foto 68 – Camera da letto

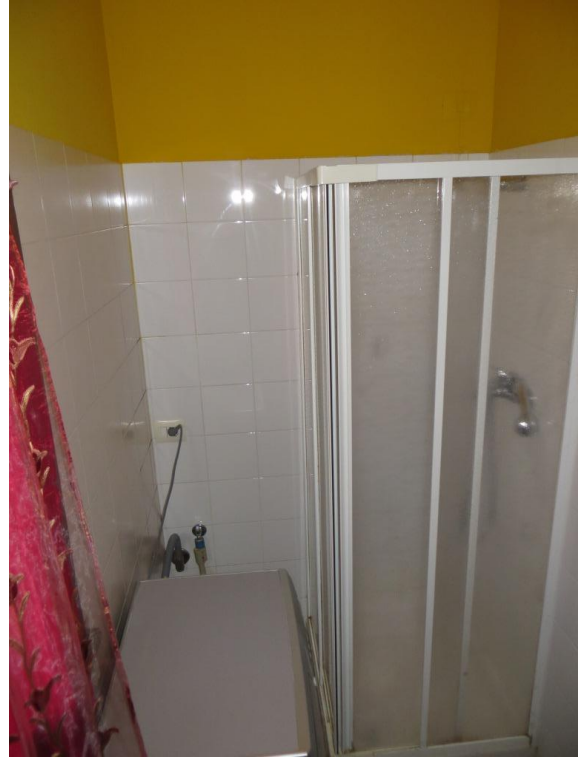


Foto 69/70 – Bagno

Appartamento part 142 sub 703 – Piano Terra
Milano – Via Lambruschini n. 34



Foto 71 – Ingresso all'appartamento



Foto 72 – Accesso nel soggiorno

36



Foto 73 – Vista dal soggiorno, verso l'ingresso e l'accesso alla zona notte

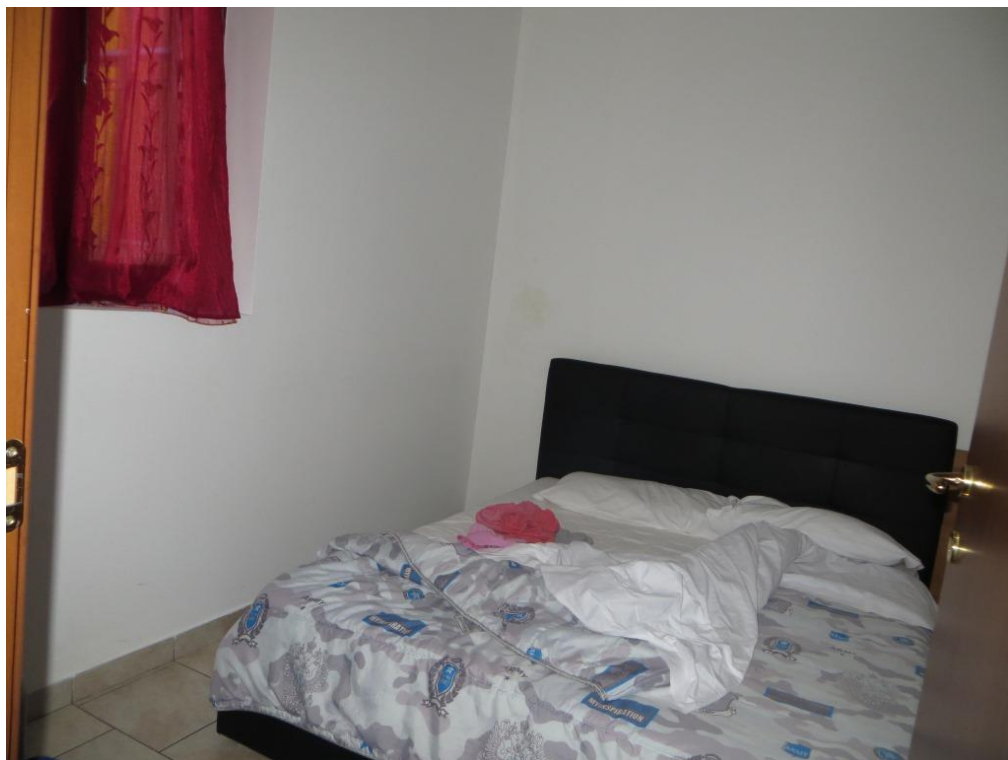
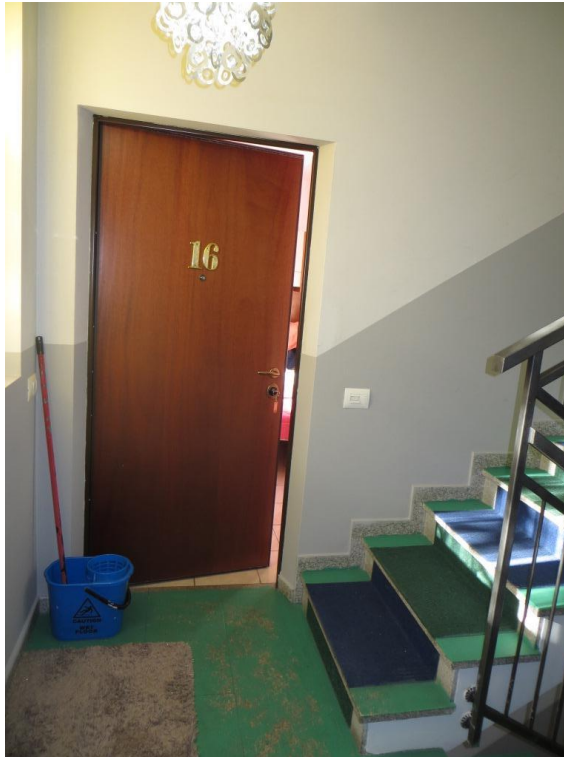


Foto 74 - Camera da letto



Foto 75/76 - Bagno

Appartamento part 142 sub 704 – Piano Primo
Milano – Via Lambruschini n. 34



38

Foto 77 – Ingresso all'appartamento



Foto 78 – Accesso nel locale soggiorno munito di angolo cottura



Foto 79 – Accesso alla zona notte



Foto 80 – camera da letto



Foto 81 – Bagno



Foto 82 – Bagno

Appartamento part 142 sub 705 – Piano Terra
Milano – Via Lambruschini n. 34



41

Foto 83 – Ingresso all'appartamento



Foto 84 – Accesso nel locale soggiorno con angolo cottura

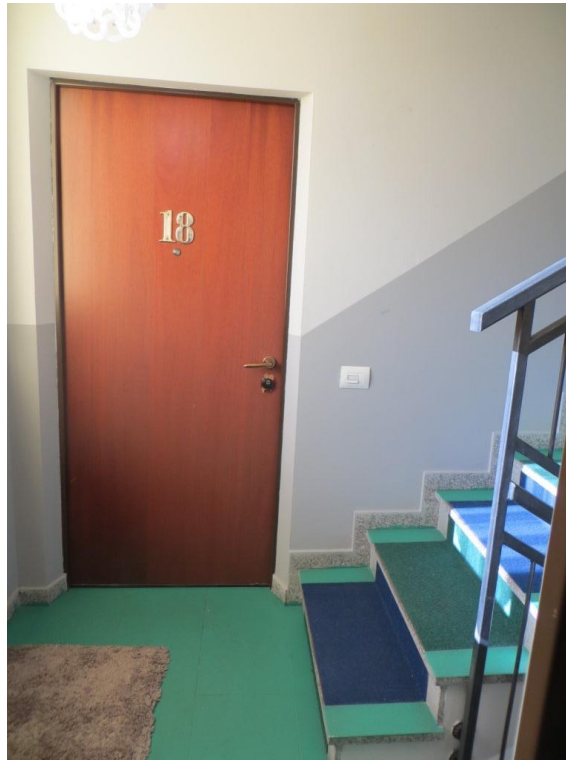


Foto 85 – Camera da letto



Foto 86/87 – Bagno

Appartamento part 142 sub 706 – Piano secondo
Milano – Via Lambruschini n. 34



43

Foto 88 – Ingresso all'appartamento



Foto 89 – Accesso nel soggiorno con angolo cottura



Foto 90 – Accesso alla zona notte



Foto 91 – Camera da letto

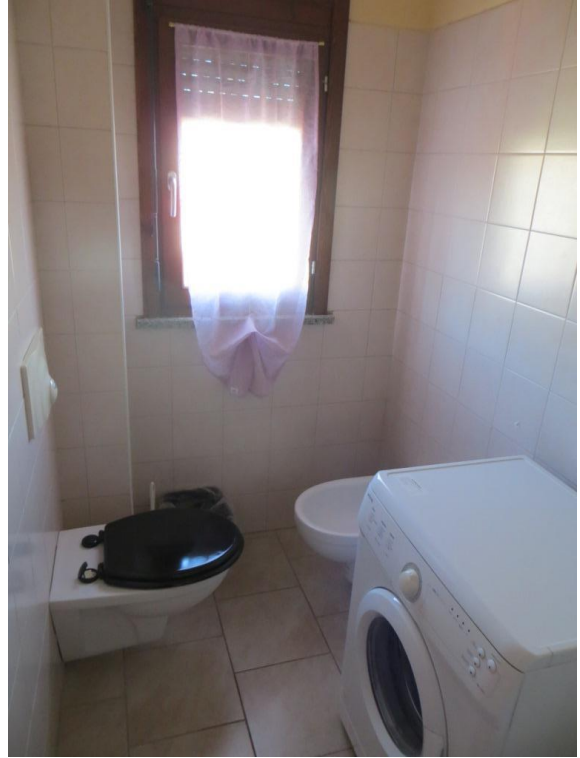


Foto 92/93 – Bagno

Appartamento part 142 sub 707 – Piano Secondo
Milano – Via Lambruschini n. 34



46

Foto 94 – Ingresso all'appartamento



Foto 95 – Accesso nel soggiorno con angolo cottura



Foto 96 – Accesso alla zona notte

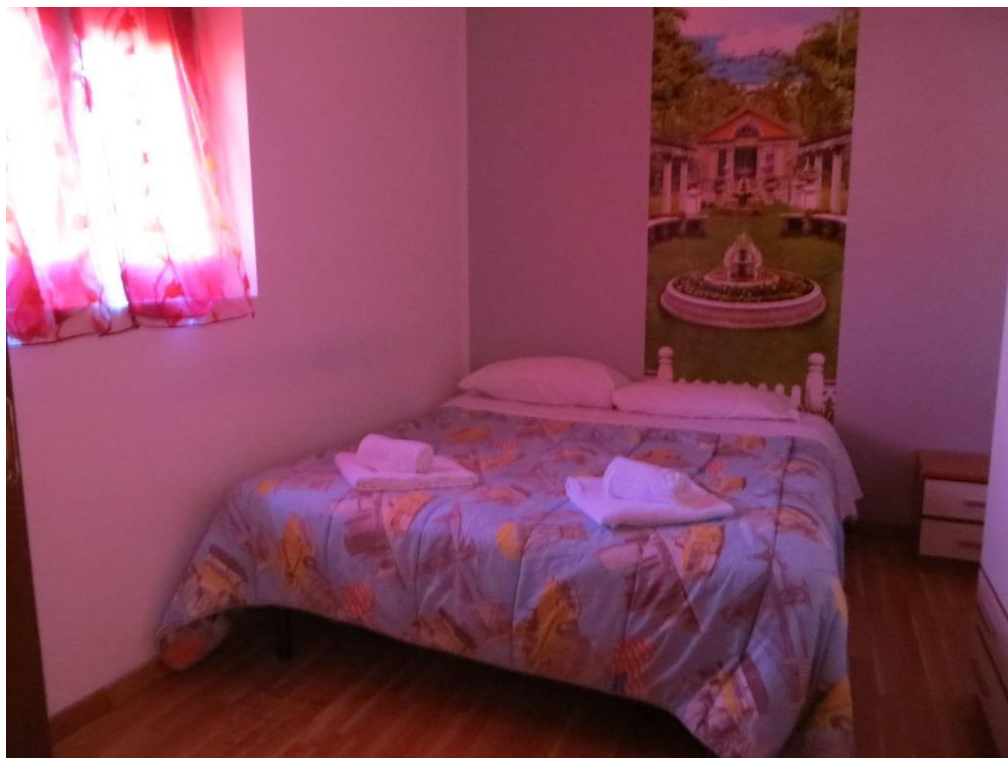
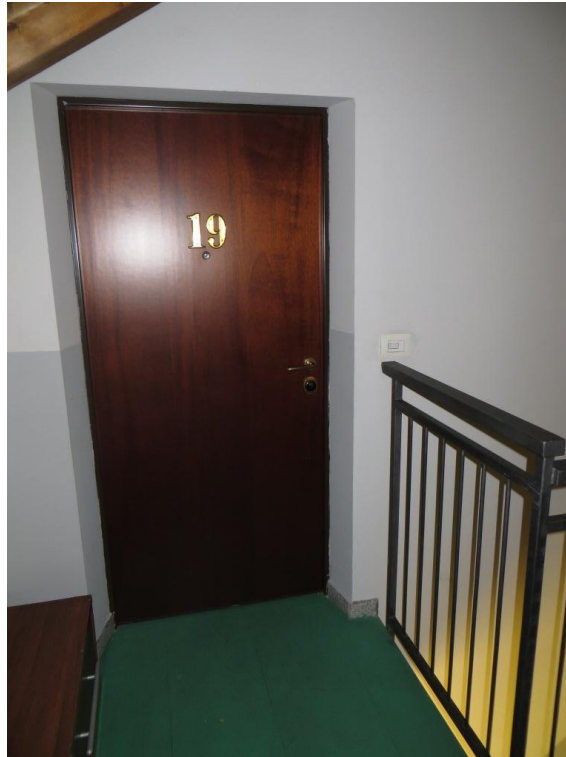


Foto 97 – Camera da letto



Foto 98/99 – Bagno

Magazzino part 142 sub 708 – Piano Terzo
Milano – Via Lambruschini n. 34



49

Foto 100 – Ingresso al magazzino attualmente adibito ad appartamento



Foto 101 – Accesso all'appartamento nel soggiorno con angolo cottura



Foto 102 – Vista dal soggiorno verso l’ingresso



Foto 103 – Anticamera di accesso ai locali della zona notte



Foto 104 - Camera da letto



Foto 105 - Bagno

Magazzino part 142 sub 709 – Piano Terzo
Milano – Via Lambruschini n. 34



52

Foto 106 – Ingresso al magazzino attualmente adibito ad appartamento



*Foto 107 – Accesso al soggiorno
con angolo cottura*



*Foto 108 – Anticamera di accesso ai locali
della zona notte*



Foto 109 – Camera da letto



Foto 110 – Bagno

Magazzino part 142 sub 711 – Piano Seminterrato
Milano – Via Lambruschini n. 34



54

Foto 111/112 – Scala comune di accesso al piano seminterrato



Foto 113 – Magazzino sito al piano S1

Magazzino part 142 sub 712 – Piano Sotterraneo
Milano – Via Lambruschini n. 34



Foto 114 – Vano scala comune di accesso al piano S1



Foto 115 – Accesso al magazzino (sub 712)



Foto 116 – Locale caldaia (sub 701 - Bene comune non censibile)