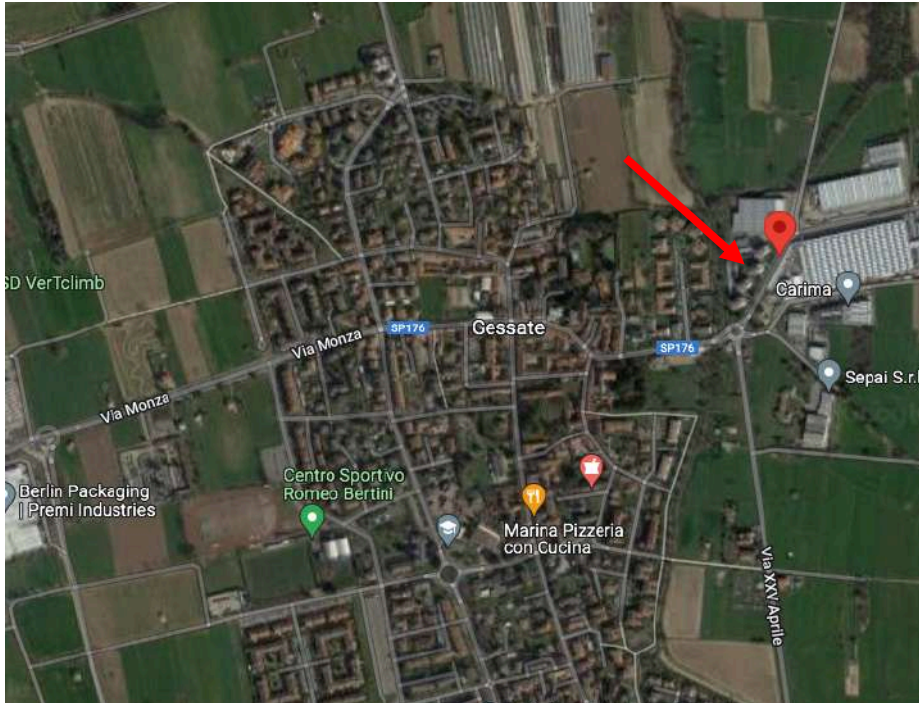


Tribunale Ordinario di MILANO

Procedura di Esecuzioni Immobiliare
Ruolo Generale n. 673/2018

Arch. Giuseppe Barone _ Albo C.T.U. n. 15.129 Civile _1.369 Penale



Abitazione + Garage _ Via Lecco, 3 e 11 _ Gessate (MI)

foglio n. 7 particella n. 9 sub 703 - 16 _ P3-S1-PT

foglio n. 7 particella n. 512 sub 89 _ S1

GBR

architetto



Foto



Foto

Firmato Da: BARONE GIUSEPPE Emesso Da: ARUBAPEC S.P.A. NG CA 3 Serial#: 338d762990e2b78a8372df5c27632b9



architettura



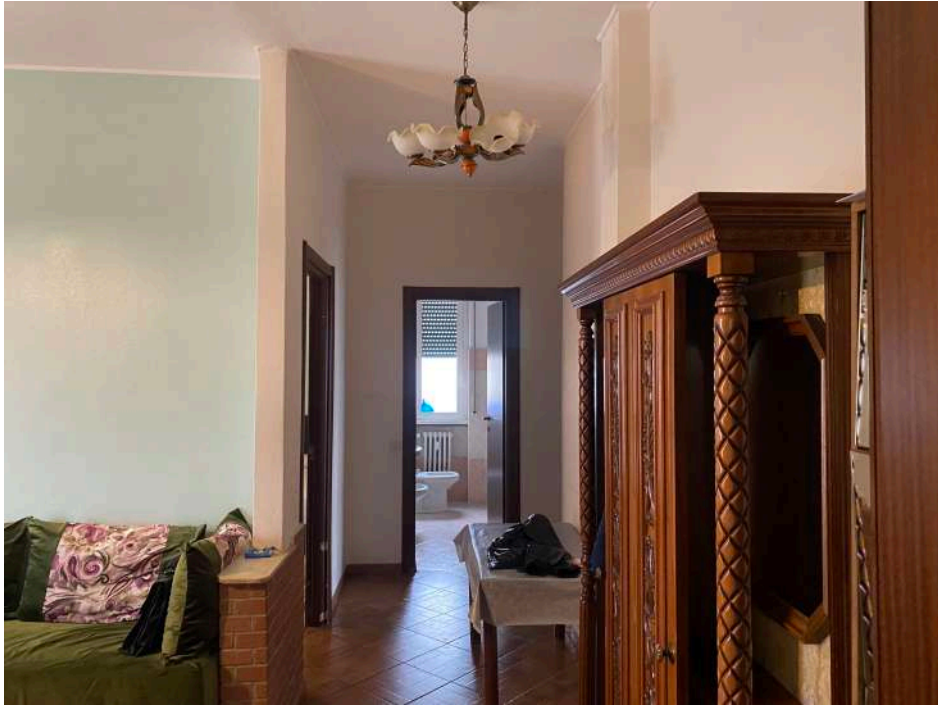


Foto



Foto

Firmato Da: BARONE GIUSEPPE Emesso Da: ARUBAPEC S.P.A. NG CA 3 Serial#: 338d762990e2b78a8372df5c27f632b9



Foto



Foto

Firmato Da: BARONE GIUSEPPE Emesso Da: ARUBAPEC S.P.A. NG CA 3 Serial#: 338d762990e2b78a8372df5c27632b9



Foto_26



Foto_27

Firmato Da: BARONE GIUSEPPE Emesso Da: ARUBAPEC S.P.A. NG CA 3 Serial#: 338d762990e2b78a8372df5c27632b9



Foto _



Foto _

Firmato Da: BARONE GIUSEPPE Emesso Da: ARUBAPEC S.P.A. NG CA 3 Serial#: 338d762990e2b78a8372df5c27632b9



architetti





Foto _ 2



Foto _ 3

Firmato Da: BARONE GIUSEPPE Emesso Da: ARUBAPEC S.P.A. NG CA 3 Serial#: 338d762990e2b78a8372df5c27632b9



Foto _



Foto _

Firmato Da: BARONE GIUSEPPE Emesso Da: ARUBAPEC S.P.A. NG CA 3 Serial#: 338d762990e2b78a8372df5c27f632b9



Foto _



Foto _

Firmato Da: BARONE GIUSEPPE Emesso Da: ARUBAPEC S.P.A. NG CA 3 Serial#: 338d762990e2b78a8372df5c27632b9



Foto _



Foto _

Firmato Da: BARONE GIUSEPPE Emesso Da: ARUBAPEC S.P.A. NG CA 3 Serial#: 338d762990e2b78a8372df5c27632b9