



Foto 1 – Vista d'insieme dell'edificio, dalla via De Nicola. L'unità in esame è evidenziata dal tratteggio.



Foto 2 – Gli ingressi pedonale e carraio.





Foto 3 – Il portone di accesso al fabbricato.

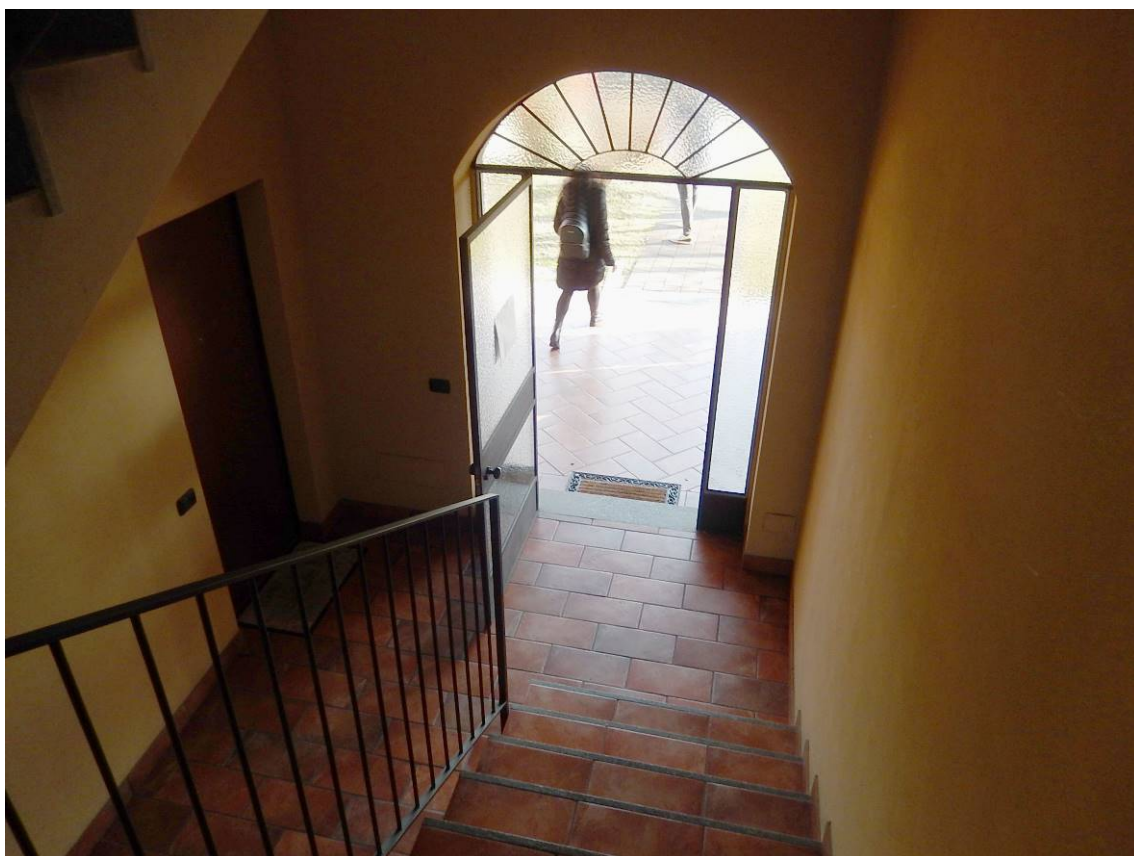


Foto 4 – Il vano scala. Vista parziale.





Foto 5 – La porta d'ingresso al piano primo (sub. 710).



Foto 6 – Vista parziale della cucina al piano primo (sub. 710).





Foto 7 – Vista parziale del bagno al piano primo (sub. 710).



Foto 8 – Il locale hobby al piano primo, con la scala interna di collegamento.



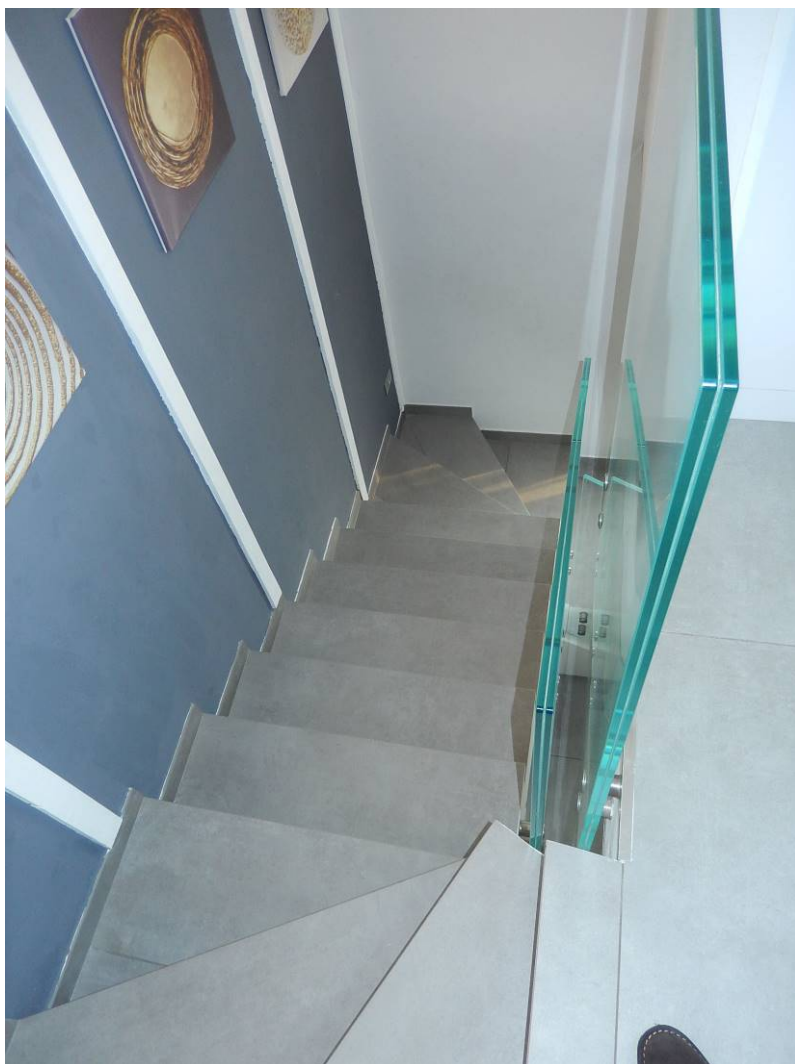


Foto 9 – Vista parziale della scala interna di collegamento.



Foto 10 – Lo sbarco della scala al piano secondo (sub. 712).





Foto 11 – Il disimpegno al piano secondo (sub. 712).



Foto 12 – La camera da letto matrimoniale al piano secondo (sub. 712).





Foto 13 – Vista parziale del bagno al piano secondo (sub. 712).



Foto 14 – La terrazza al piano primo.





Foto 15 – Vista parziale del cortile con in evidenza la stecca dei box.



Foto 16 – Altra vista della stecca dei box. Indicato dalla freccia il box 716.







17 – Il box sub. 722.

