



Accessibilità automobilistica e pedonale



Ingresso al condominio

**Segrate (MI) - Via Giorgio Amendola, civ. 6**

Edificio



Accesso al fabbricato



Appendice



Androne



Ascensore

Vano scala



Porta appartamento



Appendice

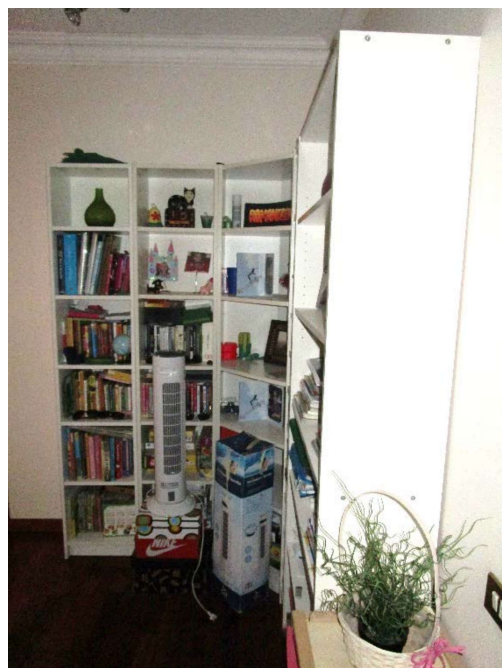


Soggiorno

Cucina



Appendice



Disimpegno

Prima camera



Appendice

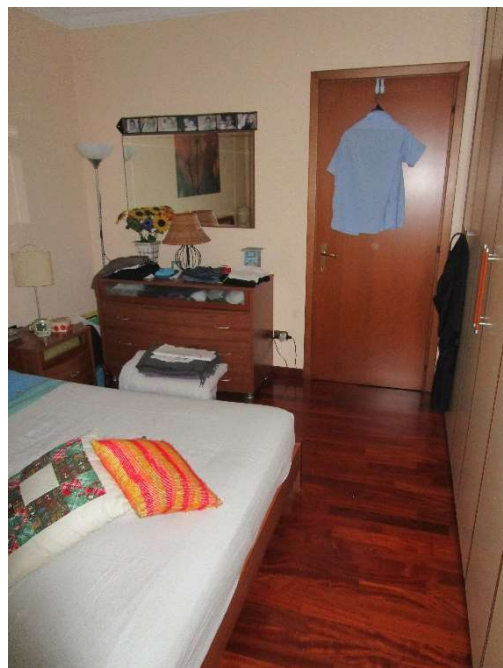


Primo bagno

Secondo bagno



Appendice



Seconda camera

Primo balcone



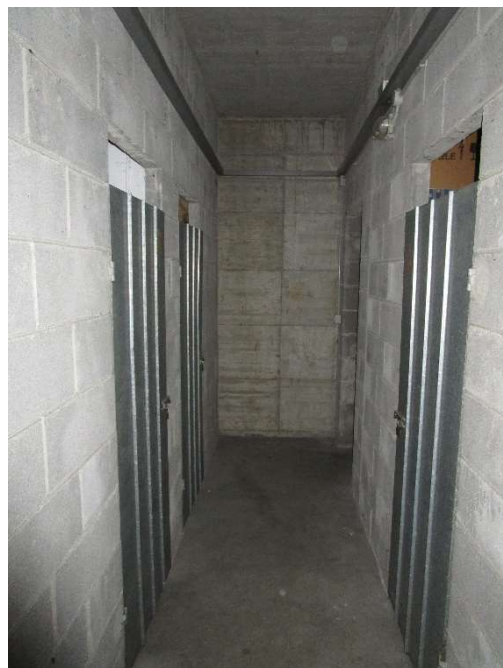
Secondo balcone



Appendice



Accesso al piano



Corridoio

**Cantina**

Porta



Interno



Appendice



Passo carraio



Aree di manovra

**Autorimessa**

Basculante



Interno





Appendice



Verde condominiale

