

TRIBUNALE di PORDENONE

N.47/2018 R.G. FALLIMENTO

Sentenza n.52/2018

Giudice Delegato dott.ssa Roberta Bolzoni

Curatore dott.ssa Maura Chiarot

FALLIMENTO EMA S.P.A. in liquidazione

(già ALTAN PREFABBRICATI S.P.A. in liquidazione)

sede legale in San Quirino (PN) – Via Maniago 21/A

codice fiscale 00073410938;

INVENTARIO E STIMA ARREDI E DELLE MACCHINE PER UFFICIO

Palazzina Uffici in Sesto al Reghena- località Ramuscello- in Guglielmo Marconi 29

INCARICO

Il sottoscritto geometra Antonio TAIARIOL, con studio professionale in Comune di Fontanafredda, Via Pastrengo nr.11/4, telefono 0434.565110, iscritto all'albo del Collegio dei Geometri e dei Geometri Laureati della Provincia di Pordenone e all'Albo dei Consulenti Tecnici del Giudice presso il Tribunale di Pordenone, è incaricato di *“assistere la curatela nelle operazione di inventario, determinare il valore fallimentare dei beni mobili, verificando la conformità alla normativa vigente al fine del realizzo dei beni stessi e collaborare con la curatela al fine di favorire il realizzo dei beni mobili fallimentari, fornendo tutte le informazioni tecniche e rendendosi, altresì, disponibile a far visionare i beni stessi ai potenziali acquirenti”*.

SOPRALLUOGO

Lo scrivente perito ha eseguito il sopralluogo presso i locali della palazzina uffici e dell'archivio esterno posti in Sesto al Reghena PN - località Ramuscello - Via Guglielmo Marconi 29, per inventariare e stimare i beni dell'azienda.

Gli accessi sono stati eseguiti sempre alla presenza della proprietà o suoi incaricati.

CRITERI DI STIMA

Nella valorizzazione si è cercato di individuare i valori commerciali più probabili riscontrabili sul mercato nell'ipotesi di vendita in tempi brevi considerando le seguenti variabili:

- a. stato di conservazione;
- b. fattori di svalutazione;
- c. richiesta del mercato;
- d. possibilità di reimpiego/riutilizzo;
- e. costi relativi a trasporto, smontaggio-rimontaggio e affini;
- f. costi per la custodia;
- g. vendita nella condizione del "visto e piaciuto" senza garanzia per mancanze, difetti o malfunzionamenti;

Per l'assenza dell'energia elettrica non è stato possibile verificare il funzionamento dei computer e delle macchine elettroniche.

Anche i corpi illuminanti a soffitto (tubi al neon) per la loro vetustà sono valutati a valore zero poiché non conviene eseguirne la rimozione per la vendita.

Da rimuovere e mettere a rifiuto le vecchie tende a pannello che sono presenti su porte e finestre.

Sono anche esclusi dalla presente valutazione eventuali software, licenze d'uso, brevetti, diritti e altri beni non rinvenuti in fase di rilievo e d'inventario.

I macchinari, le attrezzature e gli arredi andranno preventivamente visionati poiché la vendita dei beni, è fatta nello stato di fatto e di diritto in cui si trovano; eventuali differenze o manchevolezze non potranno dar luogo ad alcun risarcimento, indennità o riduzione di prezzo.

Conseguentemente l'esistenza di eventuali vizi anche se occulti, e non conoscibili, gli oneri per la messa a norma e sicurezza, la mancanza di qualità o difformità della cosa venduta, non potranno dar luogo ad alcun risarcimento, indennità o riduzione del prezzo.

Di tutto ciò si è tenuto conto nella formulazione del valore di stima.

E' sempre preferibile eseguire l'alienazione dei beni in blocco poiché non è consigliabile ipotizzare singole vendite per i tempi lunghi che abbisognano oltre al fatto che, sicuramente, buona parte dei beni rimarrebbe invenduta.

In ogni modo, se necessario, si potrà sempre eseguire la vendita dei beni così come descritti e con i valori riportati per singolo locale.

Ai valori rilevati sul corrente mercato, è applicata una decurtazione del 30% in considerazione che trattasi di vendita giudiziaria nella condizione del "visto e piaciuto" senza garanzia per vizi e difetti.

PALAZZINA UFFICI - F1

LOCALE N.1 - SALA ATTESA

- N. 1 Lampadario;
- N. 4 Tenda a rullo;
- N. 2 Scrivania 60x120 cm;
- N. 1 Sedia fissa;
- N. 1 Attaccapanni;
- N. 1 Fioriera;

Stima totale €.60

DOCUMENTAZIONE FOTOGRAFICA



LOCALE N. 2 – SALETTA P.T.

- N. 2 Lampadario;
- N. 3 Tende a rullo;
- N. 1 Tavolo 120x240 cm;
- N. 1 Mobile 40x75 cm;
- N. 4 Sedia fissa;
- N. 2 Sedia a ruote;
- N. 1 Attaccapanni;
- N. 2 Cestino;
- N. 1 Fioriera;

Stima totale €.100

DOCUMENTAZIONE FOTOGRAFICA

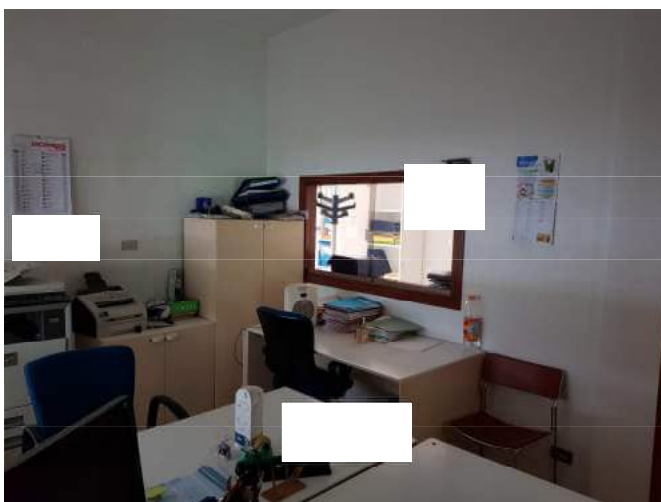


LOCALE N.3 – SEGRETERIA P.T.

- N. 1 Plafoniera con doppio neon;
- N. 3 Tenda a rullo;
- N. 4 Scrivania 75x150 cm;
- N. 1 Scrivania 70x120 cm;
- N. 2 Cassettiera 60x45 cm;
- N. 2 Mobile 60x80 cm;
- N.1 Parete attrezzata armadi 350x260 cm;
- N. 3 Sedia a ruote;
- N. 1 Sedia fissa;
- N. 3 Cestino;
- N. 1 Sharp MX 2301 N;
- N. 1 Fax INFOTEC;
- N. 1 Centralino telefonico;
- N. 1 Videosorveglianza;
- N. 1 Stufetta elettrica;
- N. 1 PC desktop completo;

Stima totale €. 600

DOCUMENTAZIONE FOTOGRAFICA

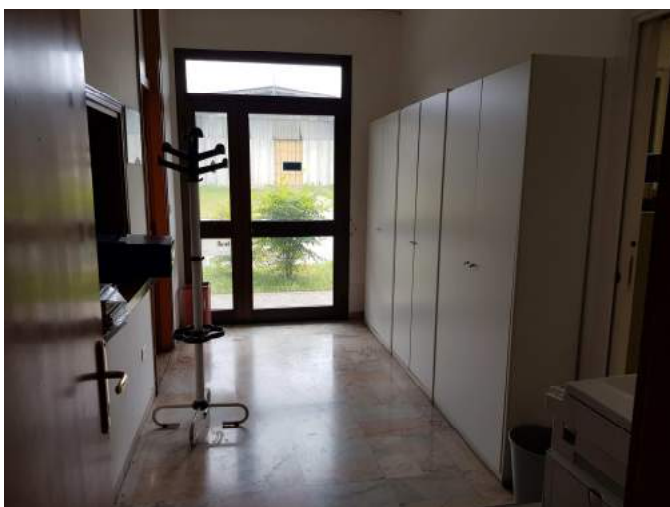


LOCALE N.4 - INGRESSO RETRO P.T.

- N. 1 Mobile 60x80 cm;
- N. 3 Armadio 90x35 cm;
- N. 1 Attaccapanni;
- N. 2 Cestino;
- N. 1 Stampante INFOTEC;

Stima totale €.200

DOCUMENTAZIONE FOTOGRAFICA



LOCALE N.5 - BAGNO E ANTIBAGNO P.T.

- N. 1 Mobile 35x75 cm;
- N. 1 Specchio;
- N. 1 Cestino

Stima totale €.30

DOCUMENTAZIONE FOTOGRAFICA

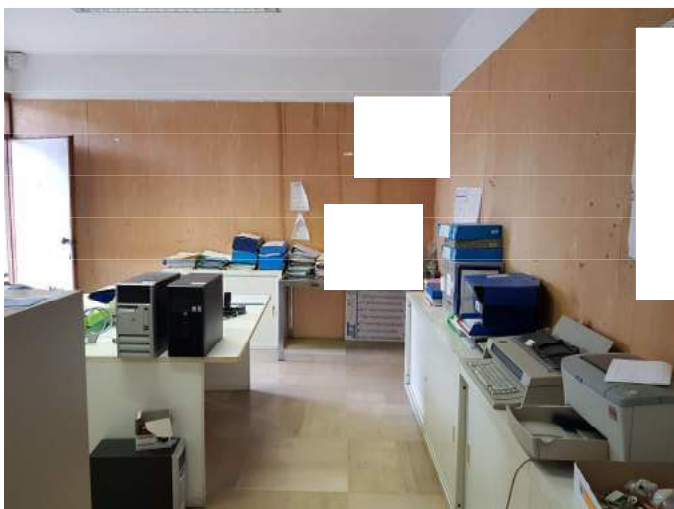


LOCALE N.6 – UFFICIO P.T.

- N. 3 Plafoniera con doppio neon;
- N. 1 Tenda a pannello;
- N. 4 Scrivania 80x160 cm;
- N. 2 Cassettiera a ruote 40x70 cm;
- N. 1 Cassettiera 45x60;
- N. 1 Armadio 45x200 cm;
- N. 2 Schedario 45x180 cm;
- N. 1 Schedario 45x120 cm;
- N. 1 Sedia a ruote;
- N. 1 Cestino;
- N. 1 Stampante EPSON;
- N. 1 Stampante EPSON STYLUS;
- N. 1 Stampante HP OFFICE;
- N. 4 PC desktop;
- N. 2 Monitor;
- N. 2 Calcolatrice OLIVETTI;
- N. 1 Stufetta elettrica;

Stima totale € . 400

DOCUMENTAZIONE FOTOGRAFICA

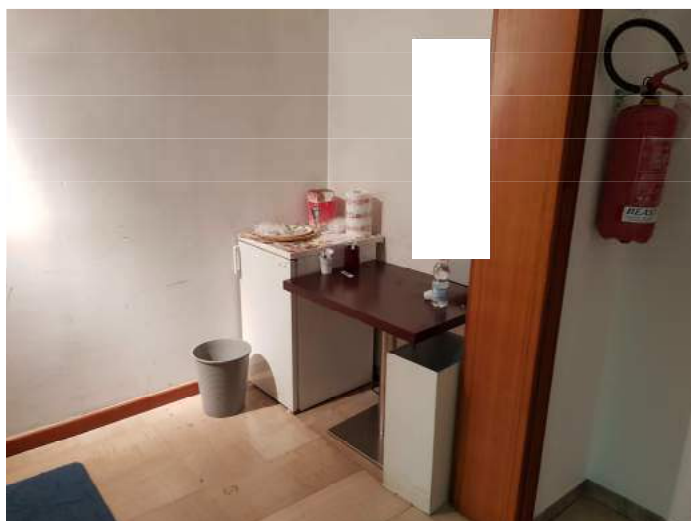


LOCALE N.7 - CORRIDOI E SOTTOSCALA P.T.

- N. 2 Plafoniera con doppio neon;
- N. 1 Tavolino;
- N. 1 Frigo REX;
- N. 3 Cestino;
- N. 1 Armadietto;
- N. 1 Estintore;

Stima totale € 30

DOCUMENTAZIONE FOTOGRAFICA

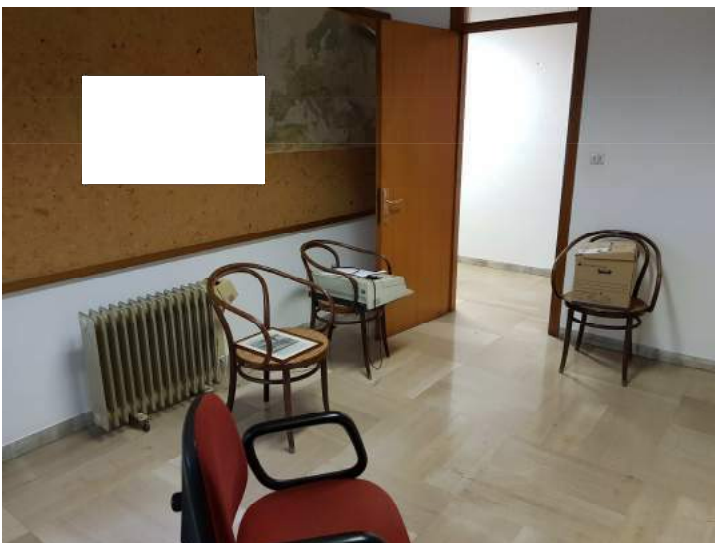


LOCALE N.8 – SALETTA P.T.

- N. 1 Plafoniera con doppio neon;
- N. 2 Tenda a rullo;
- N. 1 Mobile 75x45 cm;
- N. 1 Mobile 120x45 cm;
- N. 1 Libreria 120x40 cm
- N. 3 Sedia fissa;
- N. 1 Sedia a ruote;

Stima totale €. 100

DOCUMENTAZIONE FOTOGRAFICA

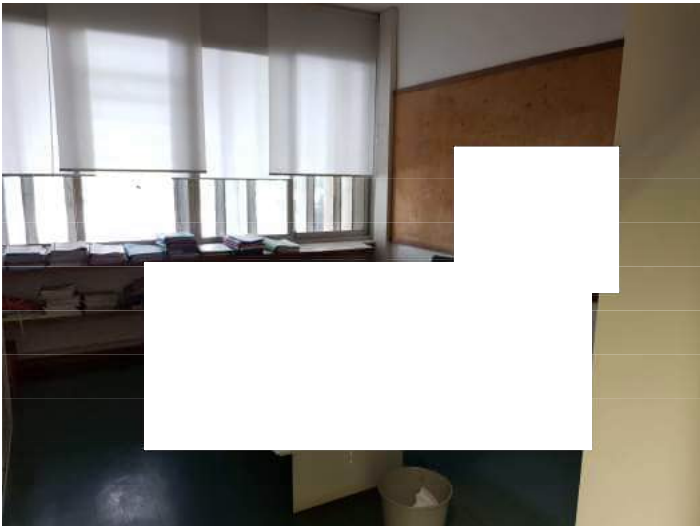


LOCALE N.9 – UFFICIO P.T.

- N. 1 Plafoniera con doppio neon;
- N. 4 Tenda a pannello;
- N. 1 Scrivania 120x240 cm;
- N. 1 Cassetiera 45x60;
- N. 1 Armadio 120x45 cm;
- N. 2 Mobile 120x45 cm;
- N. 1 Sedia a ruote;
- N. 1 Cestino;
- N. 1 Mensola;
- N. 1 Telefono;
- N. 1 Radiatore elettrico;

Stima totale €.170

DOCUMENTAZIONE FOTOGRAFICA



LOCALE N.10 – UFFICIO P.1

- N. 1 Plafoniera con doppio neon;
- N. 4 Tenda a rullo;
- N. 2 Scrivania 75x150 cm;
- N. 1 Scrivania 120x60 cm;
- N. 1 Cassettiera 45x60 cm;
- N. 1 Armadio 200x45 cm;
- N. 1 Schedario 120x45 cm;

Stima totale €. 150

DOCUMENTAZIONE FOTOGRAFICA



LOCALE N.11 - UFFICIO P.T.

- N. 2 Plafoniera con doppio neon;
- N. 4 Tenda a rullo;
- N. 2 Scrivania 90x180 cm;
- N. 1 Cassettiera 45x60 cm;
- N. 1 Libreria 120x40 cm;
- N. 1 Sedia a ruote;
- N. 1 Mensola;
- N. 1 Attaccapanni;
- N. 1 PC desktop completo;

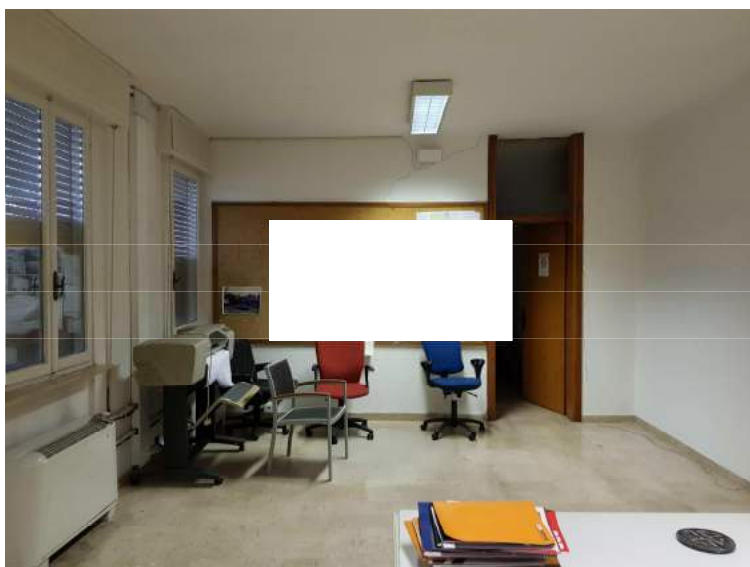
Stima totale € 200

LOCALE N.12 – UFFICIO P.T

- N. 3 Plafoniera con doppio neon;
- N. 1 Scrivania 90x180 cm;
- N. 1 Schedario 50x620 cm;
- N. 2 Schedario con ruote 40x60 cm;
- N. 1 Schedario 45x120 cm;
- N. 3 Sedie fisse;
- N. 3 Sedie a ruote;
- N. 1 Bachecca;
- N. 1 Plotter HP DESIGNJET 500;
- N. 1 Calcolatrice OLIVETTI;
- N. 1 Telefono;

Stima totale €.250

DOCUMENTAZIONE FOTOGRAFICA

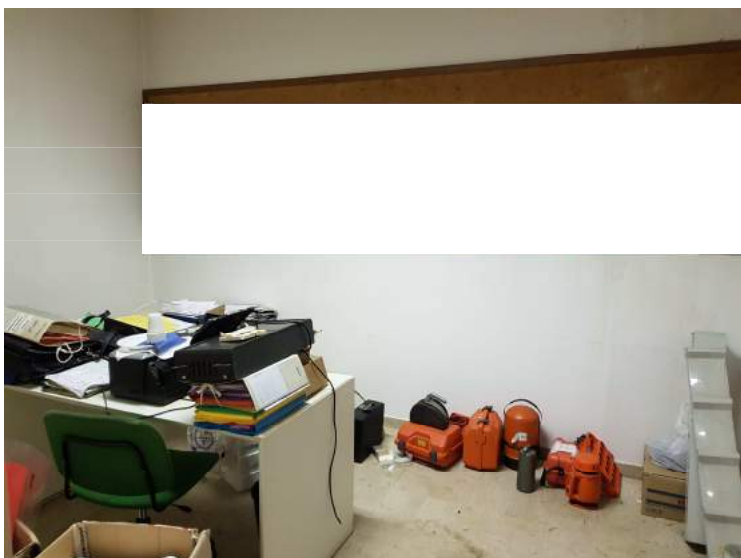


LOCALE N.13 – UFFICIO P.T

- N. 1 Plafoniera con doppio neon;
- N. 1 Scrivania 150x75 cm;
- N. 1 Schedario 50x620 cm;
- N. 1 Schedario 45x60 cm;
- N. 1 Tavolino porta pc;
- N. 1 Sedie fisse;
- N. 1 Sedie a ruote;
- N. 1 PC completo;
- N. 1 Stampante;
- N. 1 Teodolite WILD;
- N. 1 Livello laser WILD;
- N. 1 Livello WILD;

Stima totale €. 500

DOCUMENTAZIONE FOTOGRAFICA



LOCALE N.14 – UFFICIO P.1

- N. 1 Plafoniera con doppio neon;
- N. 2 Tenda a pannello;
- N. 1 Scrivania 90x160 cm;
- N. 1 Schedario 45x65 cm;
- N. 2 Schedario 45x120 cm;
- N. 2 Sedie a ruote;
- N. 1 Stampante EPSON;

Stima totale €. 50

DOCUMENTAZIONE FOTOGRAFICA



LOCALE N.15 – UFFICIO P.1

- N. 2 Plafoniera con doppio neon;
- N. 2 Tenda a pannello;
- N. 1 Scrivania 80x120 cm;
- N. 2 Scrivania ad angolo 280x80 cm;
- N. 2 Armadio 180x45 cm;
- N. 2 Mobile 80x45 cm;
- N. 1 Schedario 75x45 cm;
- N. 4 Schedario a ruote 45x60 cm;
- N. 3 Sedie a ruote;
- N. 3 Cestino;
- N. 2 PC desktop completo HP;
- N. 1 Stampante HP;
- N. 2 Calcolatrice OLIVETTI;
- N. 1 Macchina da scrivere;

Stima totale €.350

DOCUMENTAZIONE FOTOGRAFICA



LOCALE N.16 - BAGNO E ANTIBAGNO P.1

- N. 1 Lampadario;
- N. 2 Armadi 75x35 cm;
- N. 1 Cestino;
- N. 1 Attaccapanni;

Stima totale €.60

DOCUMENTAZIONE FOTOGRAFICA



LOCALE N.17 - CORRIDOI E SERVER P.1

- N. 4 Plafoniera con doppio neon;
- N. 1 Tenda a pannello;
- N. 1 Scrivania 120x60 cm;
- N. 2 Armadio a vetri 45x120 cm;
- N. 3 Armadio 50x80 cm;
- N. 2 Armadi 45x120 cm;
- N. 1 Sedia fissa;
- N. 1 Server;
- N. 1 Monitor;
- N. 1 Estintore;

Stima totale €. 300

DOCUMENTAZIONE FOTOGRAFICA



LOCALE N.18 – UFFICIO P.1

- N. 1 Plafoniera con doppio neon;
- N. 1 Scrivania 90x180 cm;
- N. 1 Mobile 60x40 cm;
- N. 1 Mobile 65x45 cm;
- N. 1 Armadio 45x200 cm;
- N. 1 Schedario a ruote 40x55 cm;
- N. 1 Sedia a ruote;
- N. 1 Cestino;
- N. 1 PC desktop completo;
- N. 1 Stampante HP;
- N. 1 Telefono;
- N. 1 Calcolatrice OLIVETTI;

Stima totale €. 200

DOCUMENTAZIONE FOTOGRAFICA



LOCALE N.19 – UFFICIO P.1

- N. 1 Plafoniera con doppio neon;
- N. 2 Tenda a pannello;
- N. 1 Scrivania 90x180 cm;
- N. 1 Tavolino porta pc 40x105 cm;
- N. 1 Mobile 45x120 cm;
- N. 1 Mobile 40x120 cm;
- N. 1 Mobile a vetri 45x120 cm;
- N. 1 Attaccapanni;
- N. 1 Cestino;
- N. 1 PC portatile HP non funzionante;

Stima totale € 200

DOCUMENTAZIONE FOTOGRAFICA



LOCALE N.20 – UFFICIO P.1

- N. 1 Plafoniera con doppio neon;
- N. 1 Tenda a pannello;
- N. 1 Scrivania 80x180 cm;
- N. 1 Scrivania 75x150 cm;
- N. 2 Armadio 80x50 cm;
- N. 1 Mobile 45x200 cm;
- N. 1 Sedia a ruote;
- N. 1 Cestino;
- N. Telefono;
- N. 2 Calcolatrice OLIVETTI;

Stima totale € 200

DOCUMENTAZIONE FOTOGRAFICA



LOCALE N.21 - UFFICIO TECNICO P.1

- N. 16 Plafoniera con doppio neon;
- N. 5 Tenda a pannello;
- N. 4 Scrivania 120x180 cm;
- N. 2 Armadio 45x180 cm;
- N. 3 Mobile 45x120 cm;
- N. 4 Cassettiera 40x70 cm;
- N. 5 Libreria 120x40 cm;
- N. 3 Libreria 120x30 cm;
- N. 3 Sedia fissa;
- N. 4 Sedia a ruote;
- N. 1 Bachecca;
- N. 4 PC;
- N. 2 Monitor;
- N. 5 Stampanti;
- N. 1 Scanner;
- N. 1 PC portatile
- N. 1 Rilegatrice a caldo;
- N. 1 Tecnigrafo NEOLT 100x170 cm;
- N. 2 Calcolatrice OLIVETTI;

Stima totale € 500

DOCUMENTAZIONE FOTOGRAFICA



LOCALE N.22 – UFFICIO P.1

- N. 4 neon;
- N. 2 Scrivania 90x180 cm;
- N. 1 Armadio a vetro 120x45 cm;
- N. 1 Armadio 120x45 cm;
- N. 1 Mobile 120x45 cm;
- N. 1 Mobile 60x40 cm;
- N. 1 Cassettiera 60x40 cm;
- N. 2 Cestino;
- N. 1 Attaccapanni;
- N. 1 PC desktop;
- N. 1 Stampante;

Stima totale € . 250

DOCUMENTAZIONE FOTOGRAFICA

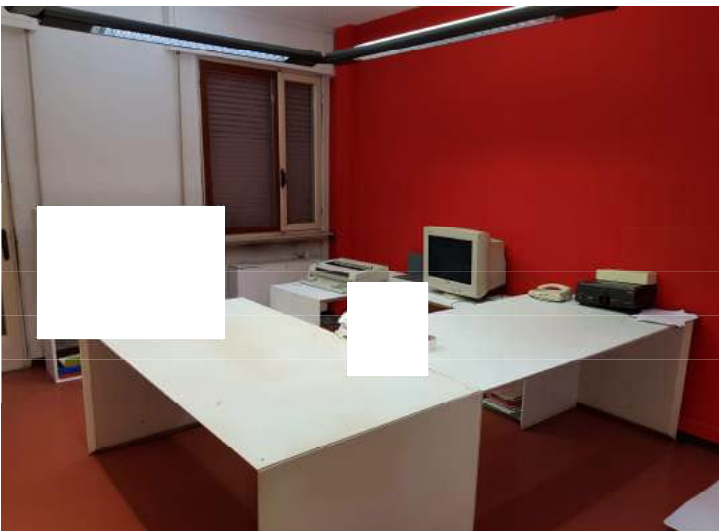


LOCALE N.23 – UFFICIO P.1

- N. 4 neon;
- N. 2 Scrivania 90x180 cm;
- N. 2 Porta pc 60x120 cm;
- N. 1 Libreria 30x120 cm;
- N. 1 PC desktop completo;
- N. 1 Macchina da scrivere;
- N. 1 Telefono;
- N. 1 Proiettore;

Stima totale € 200

DOCUMENTAZIONE FOTOGRAFICA



LOCALE N.24 -UFFICIO

- N. 1 Plafoniera con doppio neon;
- N. 2 Scrivania 75x160 cm;
- N. 1 Mobile 45x120;
- N. 2 Sedia a ruote;
- N. 1 Cestino;
- N. 1 Plotter;
- N. 2 Monitor e tastiera;
- N. 1 Rilegatrice;
- Valigetta con strumentazione verifiche resistenza calcestruzzo;
- N. 1 Rilevatore umidità massetti;

Stima totale €.350

DOCUMENTAZIONE FOTOGRAFICA



LOCALE N.25 – BAGNO P.1

- N. 1 Lampadario;
- N. 1 Mobile 35x60 cm;
- N. 1 Specchio;

Stima totale € 30,00

* * * * *

Il Valore degli arredi, delle macchine da ufficio e attrezzature sui locali della palazzina uffici ammonta a:

€ 5.480,00

(cinquemilaquattrocentottantaeuro)

LOCALI ARCHIVIO ESTERNO

Adiacenti alla palazzina uffici

LOCALE N.1 – ARCHIVIO P.T.

- N. 1 Neon;
- N. 1 Modulare 60x300;
- N. 1 Minuteria varia;
- N. 2 Abbattitori;

Stima totale €. 40

DOCUMENTAZIONE FOTOGRAFICA



LOCALE N.2 – ARCHIVIO P.T.

- N. 1 Tavolo;
- N. 5 Sedia fissa;
- N. 1 Mobile

Stima totale €. 10

DOCUMENTAZIONE FOTOGRAFICA



LOCALE N.3 – ARCHIVIO P.T.

- N. 1 Neon;
- N. 5 Scaffale Modulare 30x300 cm;
- N. 1 Scaffale Modulare 30x400 cm;
- N. 1 Armadio 45x100 cm;

Stima totale € . 50

LOCALE N.4 – ARCHIVIO P.T.

- N. 1 Neon;
- N. 4 Scaffale Modulare 30x300 cm;
- N. 2 Scaffale Modulare 30x400 cm;
- N. 1 Schedario 65x45 cm;
- N. 1 Schedario 120x45 cm;

Stima totale € . 50

LOCALE N.4 – ARCHIVIO P.T.

- N. 1 Neon;
- N. 3 Scaffale Modulare 30x300 cm;
- N. 2 Scaffale Modulare 30x400 cm;

Stima totale € . 50

DOCUMENTAZIONE FOTOGRAFICA

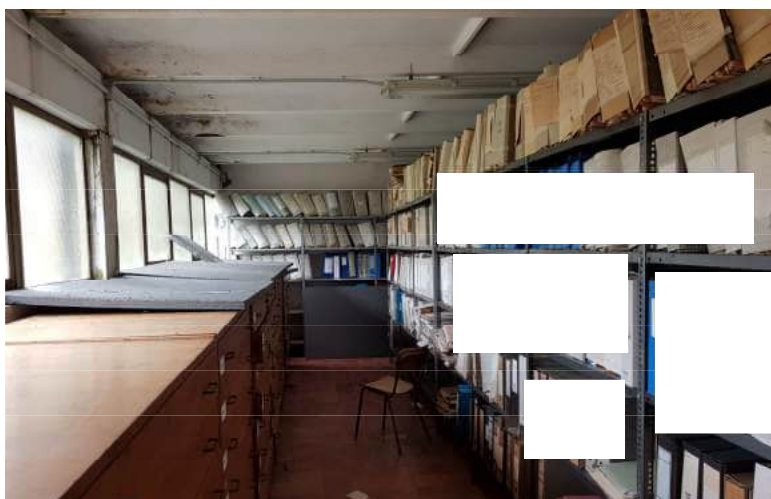


LOCALE N.6 – ARCHIVIO P.T.

- N. 3 Neon;
- N. 3 Scaffale Modulare 30x300 cm;
- N. 5 Scaffale Modulare 30x400 cm;
- N. 1 Scaffale Modulare 30x100 cm;
- N. 6 Portalucidi 80x120 cm;

Stima totale € 70

DOCUMENTAZIONE FOTOGRAFICA



Il Valore degli scaffali e degli arredi nei locali a uso archivio ammonta a:

€ 270,00

(duecentosettantauro)

VALORE DI STIMA COMPLESSIVO

€.5.750,00

(Cinquemilasettecentocinquantaeuro)

Fontanafredda, li 05.06.2019

Il perito



A handwritten signature in black ink, appearing to read 'Antonio Bernardi'.