

LOTTO 2 SUBALTERNO 5



soggiorno con cucina



soggiorno con cucina



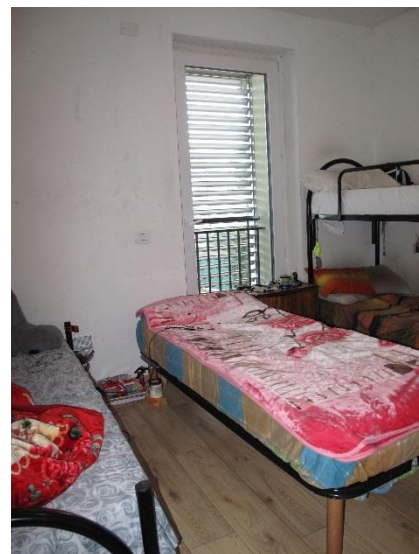
soggiorno con cucina



disimpegno



camera



camera con modifica abusiva



bagno con modifica abusiva



bagno con modifica abusiva



bagno con modifica abusiva



bagno con modifica abusiva



bagno cieco abusivo



bagno cieco abusivo



balcone



balcone



balcone



balconcino del bagno



frangisole mancante nel bagno



cantina