

# TRIBUNALE di MILANO

III SEZIONE CIVILE

## Esecuzione Immobiliare

### RGE 331/2021

1



Stralcio ortofoto – vista aerea

Giudice: Dott.ssa Simona Caterbi

Esperto Nominato: Arch. Fabio Colmano

### ALLEGATO 1 – ELABORATO FOTOGRAFICO

Arch. Fabio Colmano  
Via Jacopo Dal Verme 5, 20159 Milano  
Ordine Architetti Milano n° 4604  
Albo CTU Tribunale Milano n° 11428  
architetto@colmano.com





2

Foto 1/2 – Vista da via Cividale, del complesso in cui è ubicata l'unità immobiliare

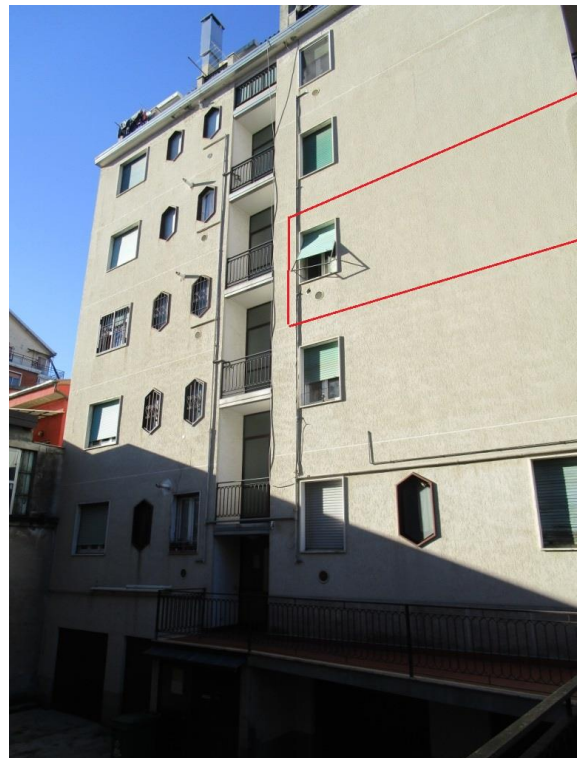


Foto 3/4 – Vista dello stabile con inquadramento dell'unità immobiliare pignorata



3

Foto 5 – Parti comuni, cortile interno

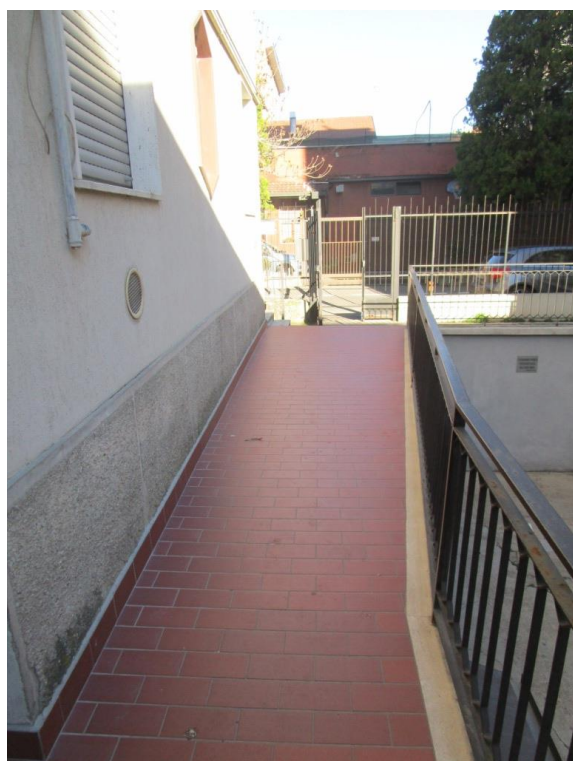


Foto 6/7 – Parti comuni: cortile interno e ingresso all'androne



4

Foto 8/9 – Parti comuni: vano scala e ascensore.  
Con la freccia viene indicato l'appartamento pignorato



Foto 10/11 – Ingresso e corridoio di distribuzione dei locali



5

Foto 12/13 – Cucina



Foto 14 – Locale soggiorno dotato di balcone



6

Foto 15 – Vista del locale soggiorno verso il corridoio



Foto 16/17 – Balcone con accesso dal locale soggiorno



7

Foto 18/19 – Bagno



Foto 20 – Camera da letto



8

Foto 21 – Vista della camera da letto verso il corridoio



Foto 22/23 – Balcone con accesso dalla camera da letto



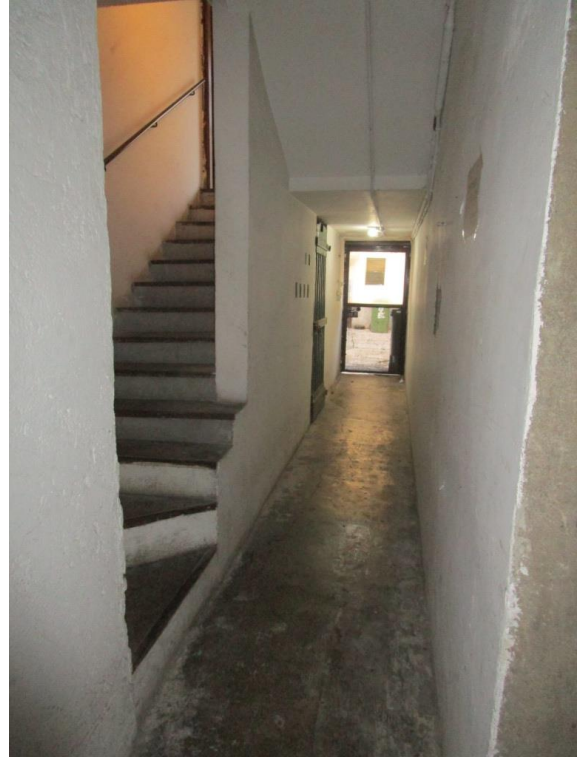


Foto 24/25 – Scala e corridoio di accesso al piano cantine

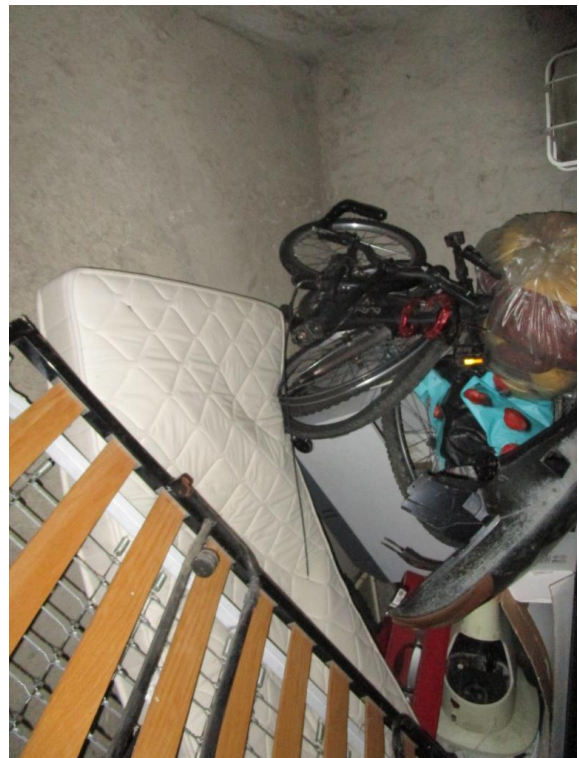


Foto 26/27 - Cantina