



Fig. 3 - 4 - 5: vista del palazzo Arese e della corte dei Piedi Bianchi, vista del portone storico su via Piave, individuazione appartamento (mappale 3)



Fig. 6 - 7: vista della corte del Castello con accesso alle cantine, vista dell'accesso pedonale ai box via Pastrengo





Fig. 8 - 9: vista della corte dei Piedi Bianchi, individuazione immobile





Fig. 10 - 11: vista della corte del Castello con accesso alle cantine, accesso ai box





Fig. 12 - 13 - 14: box di pertinenza e corsello di manovra, accesso cantine





Fig. 15 - 16 - 17: cantina di pertinenza, vano scala e accesso all'immobile



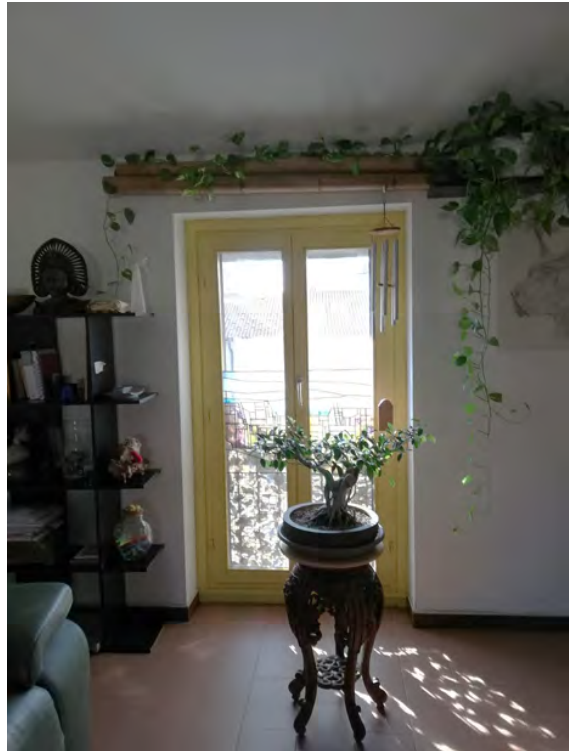


Fig. 18 - 19 - 20 - 21: soggiorno e cottura





Fig. 22 - 23 - 24: bagno







Fig. 25 - 26: camere e accesso al sottotetto





Fig. 27 - 28: vista di via Piave, contesto di riferimento

