

Tribunale di Milano

PROCEDURA DI ESECUZIONE IMMOBILIARE

RG. 971/2020

Giudice delle Esecuzioni: **dott. Marianna Galioto**

Custode: **Avv. Mara Calemo**

Fotografie





Foto 1 vista dell'edificio



Foto 2 vista edificio

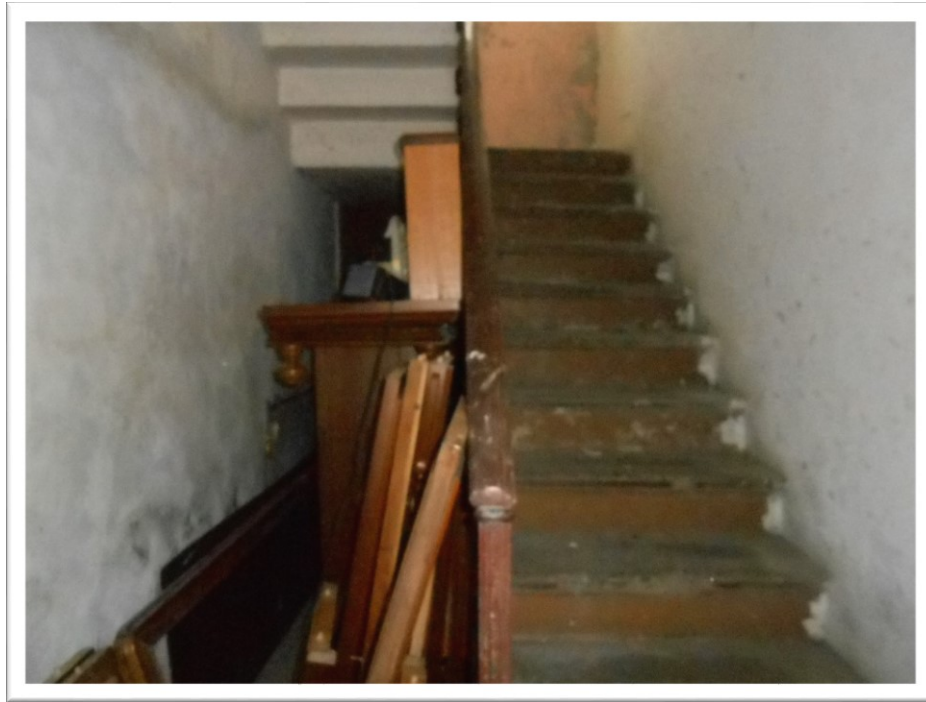


Foto 3 parti comuni



Foto 4 porta ingresso all'immobile



Foto 5 Soggiorno/cucina



Foto 6 Soggiorno/cucina



Foto 7 soggiorno/cucina



Foto 8 disimpegno e seconda porta d'ingresso



Foto 09 disimpegno



Foto 10 camera



Foto 11 camera



Foto 12 soppalco in quota



Foto 13 bagno



Foto 14 bagno



Foto 15 particolare della finestra