

ALLEGATO A.

Rilievo fotografico esterno ed interno dei beni



Foto 1 – Ingresso Immobile via dei Tigli 12



Foto 2 – vano scala comune

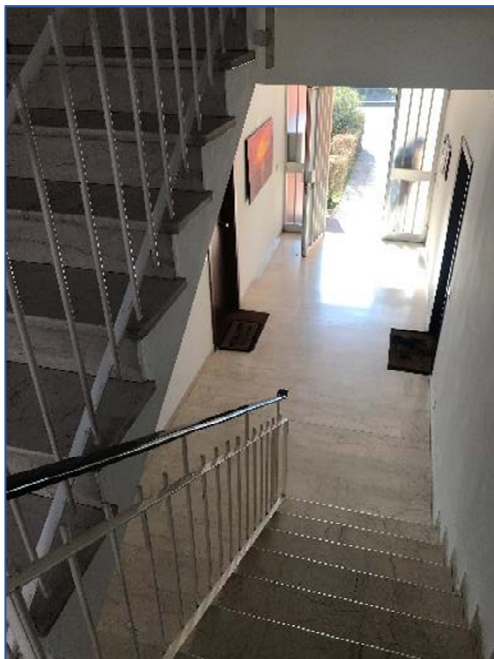


Foto 3 – vano scala comune



Foto 4 – vano scala comune



Foto 5 – ingresso su soggiorno



Foto 6 - soggiorno



Foto 7 - soggiorno



Foto 8 - soggiorno



Foto 9 – cucina



Foto 10 - dettaglio impianto



Foto 11 - ripostiglio



Foto 12 - camera

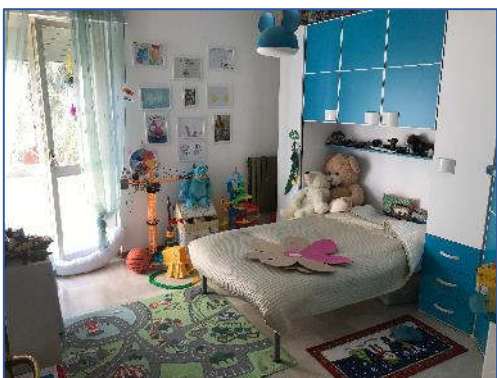


Foto 13 - camera



Foto 14 - balcone soggiorno



Foto 15 - balcone camera



Foto 16 - bagno



Foto 17 - bagno



Foto 18 - bagno



Foto 19 - corridoio comune piano S1

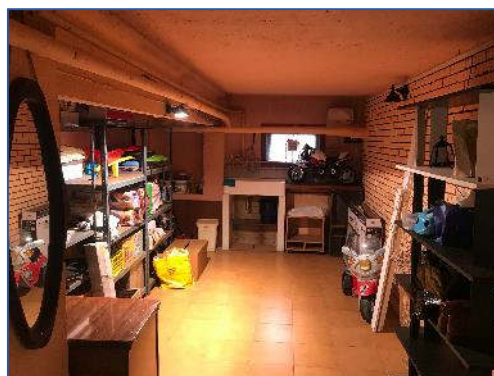


Foto 20 - cantina

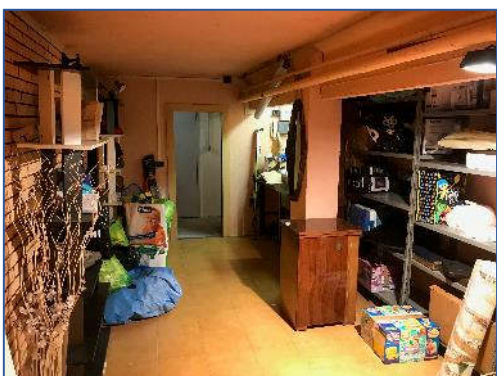


Foto 21 - cantina