

ALLEGATO A.

Rilievo fotografico esterno ed interno dei beni



Foto 1 - immobile di via Padova 29



Foto 2 - immobile di via Padova 29



Foto 3 - androne comune



Foto 4 - corte interna comune



Foto 5 - corte interna comune



Foto 6 - corte interna comune



Foto 7 - corte interna comune



Foto 8 - corte interna comune



Foto 9 - vano scala comune



Foto 10 - ingresso appartamento



Foto 11 - spazi comuni

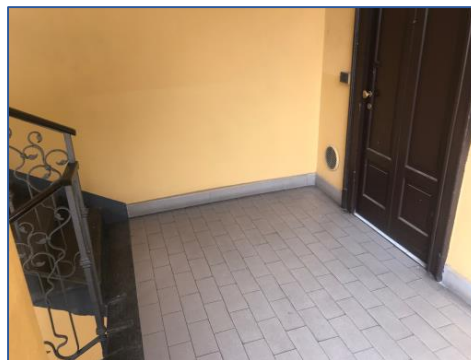


Foto 12 - spazi comuni

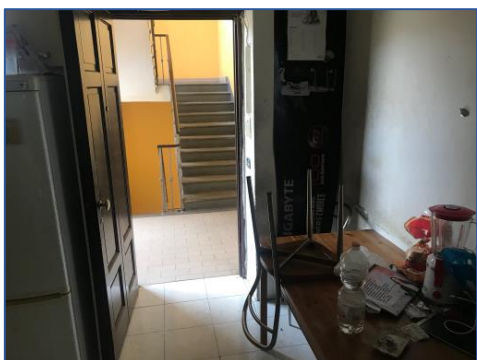


Foto 13 - ingresso appartamento



Foto 14 - cucina



Foto 15 - ingresso/cucina



Foto 16 - cucina



Foto 17 - camera



Foto 18 - camera

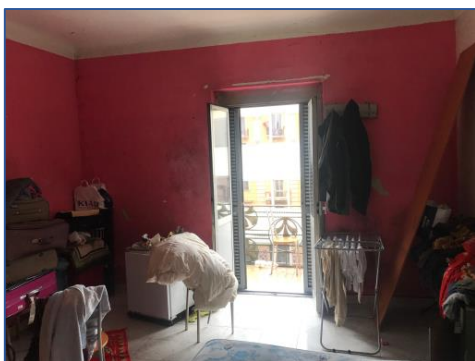


Foto 19 - camera



Foto 20 - camera



Foto 21 - bagno



Foto 22 - bagno



Foto 23 - bagno



Foto 24 - bagno



Foto 25 - balcone su via Padova



Foto 26 - spazi comuni di accesso al sottotetto



Foto 27 - spazi comuni piano sottotetto



Foto 28 - solaio