

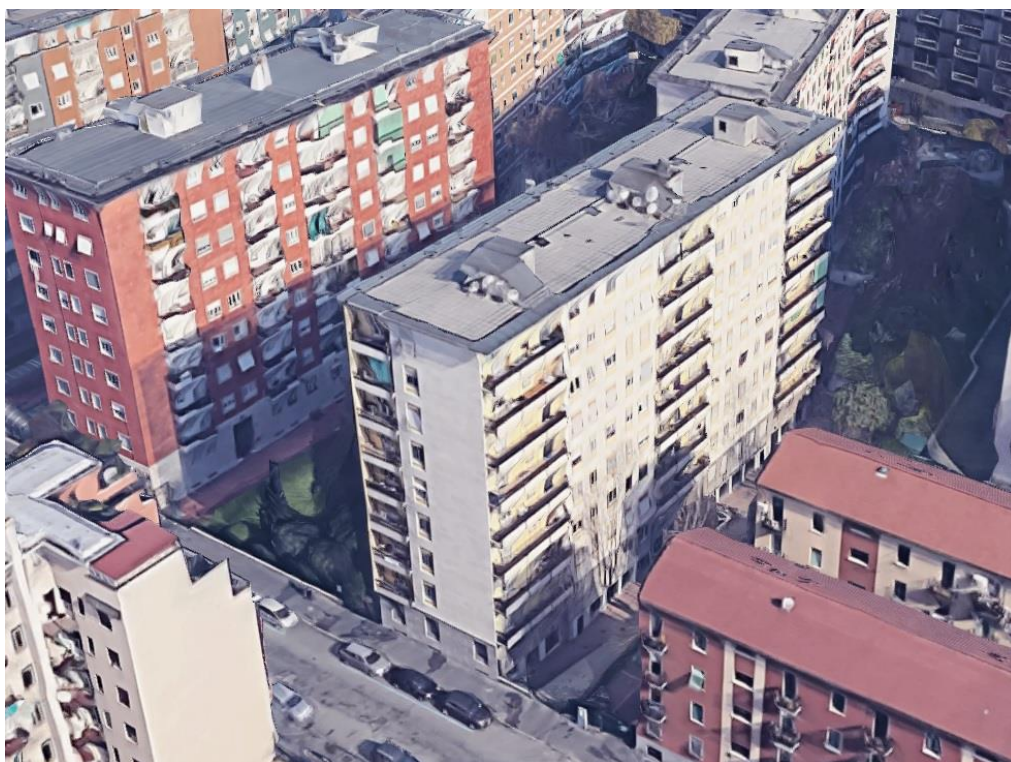
TRIBUNALE di MILANO

III SEZIONE CIVILE

Esecuzione Immobiliare

RGE 1269/2020

1



Stralcio ortofoto – vista aerea

Giudice: Dott.ssa Maria Gabriella Mennuni

Esperto Nominato: Arch. Fabio Colmano

ALLEGATO 1 – ELABORATO FOTOGRAFICO

Arch. Fabio Colmano
Via Jacopo Dal Verme 5, 20159 Milano
Ordine Architetti Milano n: 4604
Albo CTU Tribunale Milano n° 11428





2

Foto 1/2 – Vista del complesso condominiale in cui è ubicata l'unità immobiliare



Foto 3 – Androne d'ingresso con servizio di portineria

Arch. Fabio Colmano
Via Jacopo Dal Verme 5, 20159 Milano
Ordine Architetti Milano n: 4604
Albo CTU Tribunale Milano n° 11428



3

Foto 4/5 – Parti comuni: vano scala e ascensore.
Con la freccia viene indicato l'ingresso all'appartamento



Foto 6/7 – Corridoio di distribuzione dei locali



4

Foto 8/9 – Locale cucina dotato di balcone



Foto 10/11 – Balcone con accesso dalla cucina



Foto 12 – Locale soggiorno (adibito a camera)



Foto 13 – Vista del locale verso il corridoio



6

Foto 14/15 – Bagno

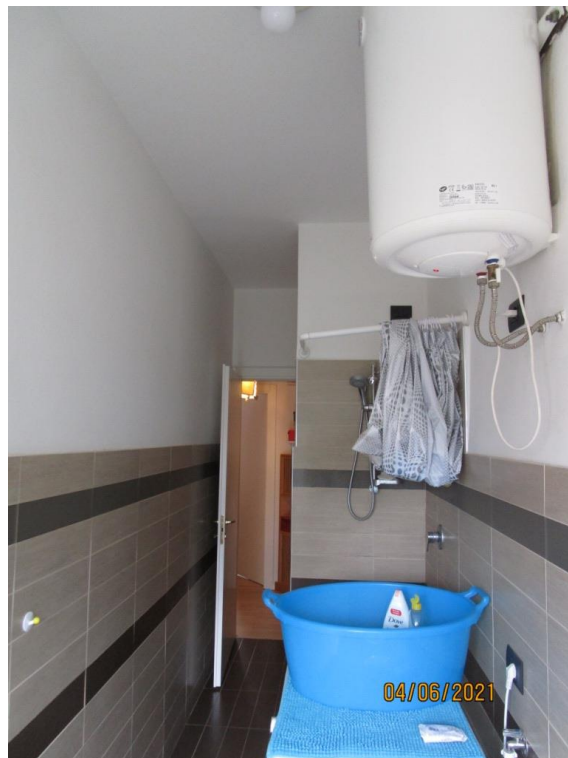


Foto 16 – Bagno



7

Foto 17 – Camera da letto dotata di balcone

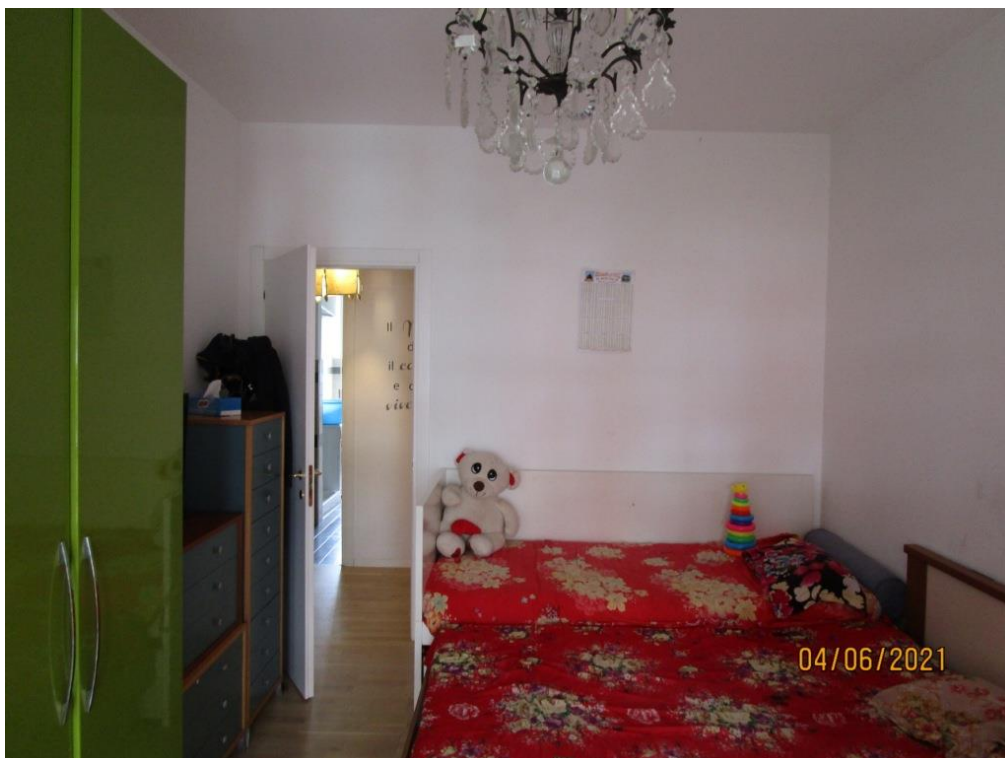


Foto 18 – Vista della camera da letto verso il corridoio



Foto 19/20 – Balcone con accesso dalla camera da letto



Foto 21 – Parti comuni: scale di accesso al piano cantinato

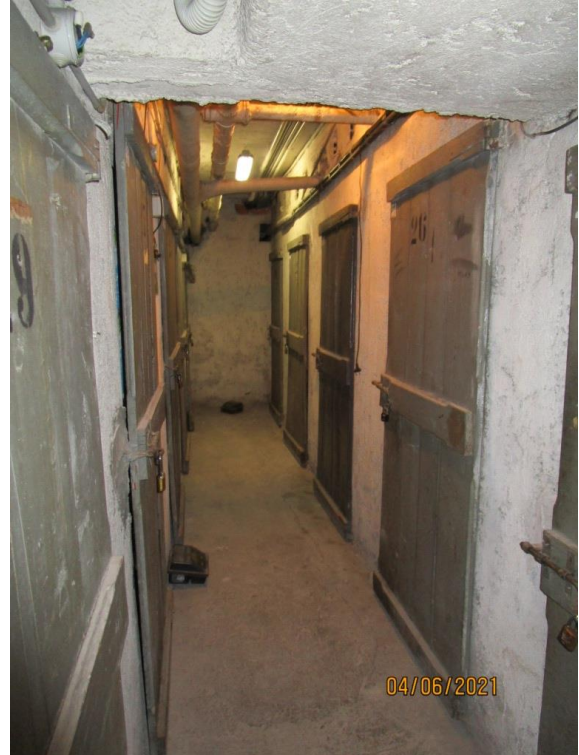


Foto 22/23 – Corridoio comune di accesso alle cantine.
La cantina di pertinenza all'appartamento è indicata con i numeri 26 e 51



Foto 24 - Cantina

Arch. Fabio Colmano
Via Jacopo Dal Verme 5, 20159 Milano
Ordine Architetti Milano n° 4604
Albo CTU Tribunale Milano n° 11428