

### **ALLEGATO 3: Documentazione fotografica**

#### **Foto esterno:**



Foto 1. Prospetto su Via Giulio Belinzaghi



Foto 2. Prospetto su Via Giulio Belinzaghi





Foto 3. Accesso pedonale al civico 5



Foto 4. Accesso carraio al civico 3P0





Foto 5. Porticato d'ingresso



Foto 6. Porticato d'ingresso





Foto 7. Porticato d'ingresso



Foto 8. Giardino condominiale





Foto 9. Portoncino d'accesso alla scala ove sono ubicati gli immobili



Foto 10 Ascensore comune



Foto 11 Vano scale comune



**Foto interne: corpo A**



Foto 12 Porta d'ingresso all'appartamento



Foto 13. Disimpegno d'ingresso



Foto 14. Disimpegno d'ingresso





Foto 15. Bagno doccia

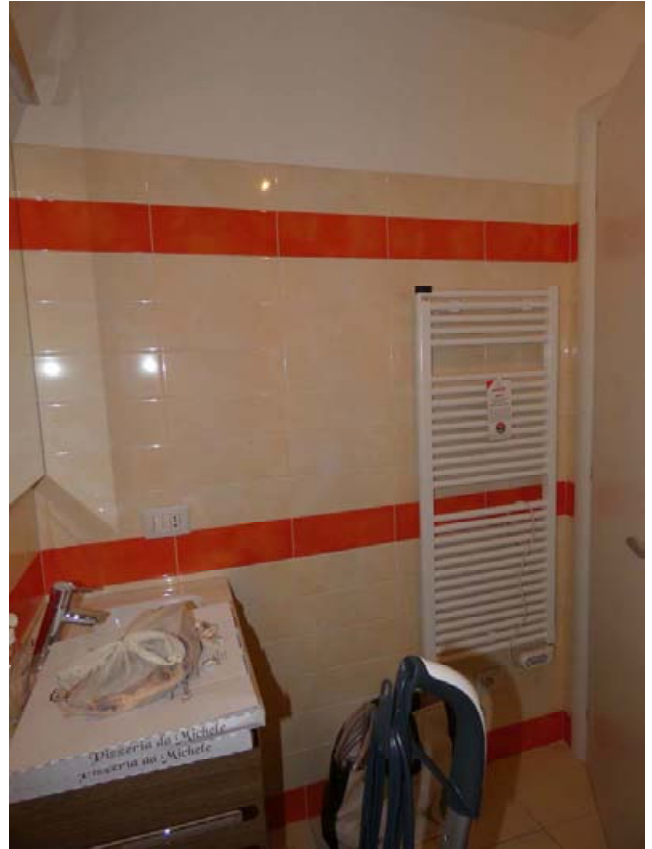


Foto 16. Bagno doccia



Foto 17. Cucina a vista





Foto 18. Soggiorno



Foto 19. Soggiorno







Foto 20. Balcone soggiorno



Foto 21. Balcone soggiorno





Foto 22. Disimpegno zona notte

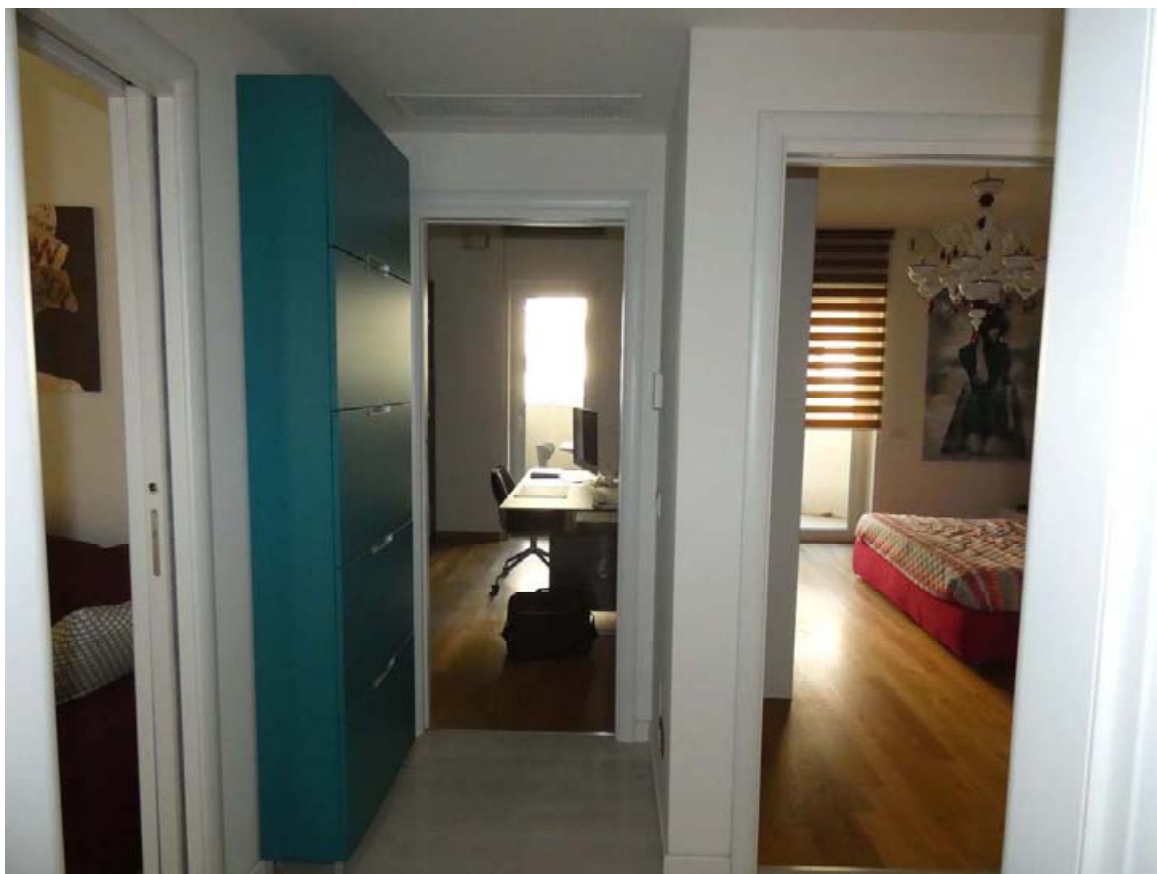


Foto 23. Disimpegno zona notte





Foto 24. Studio

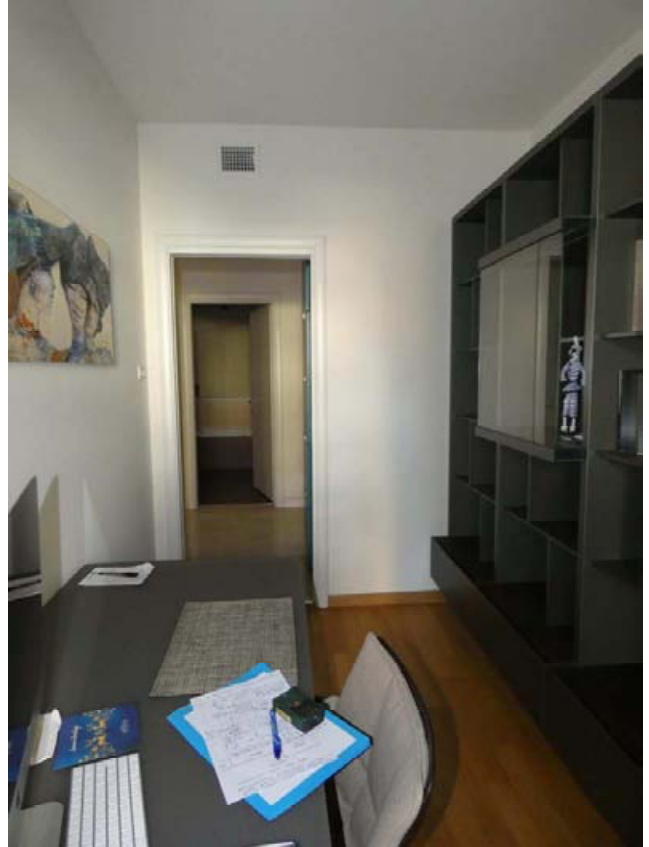


Foto 25. Studio



Foto 26. Camera matrimoniale





Foto 27. Camera matrimoniale



Foto 28. Balcone camera matrimoniale e studio



Foto 29. Balcone camera matrimoniale e studio





Foto 30. Camera singola



Foto 31. Camera singola





Foto 32. Bagno vasca



Foto 33. Bagno vasca





Foto 34. Balcone camera singola



Foto 35. Balcone camera singola





Foto 36. Porta d'accesso cantina

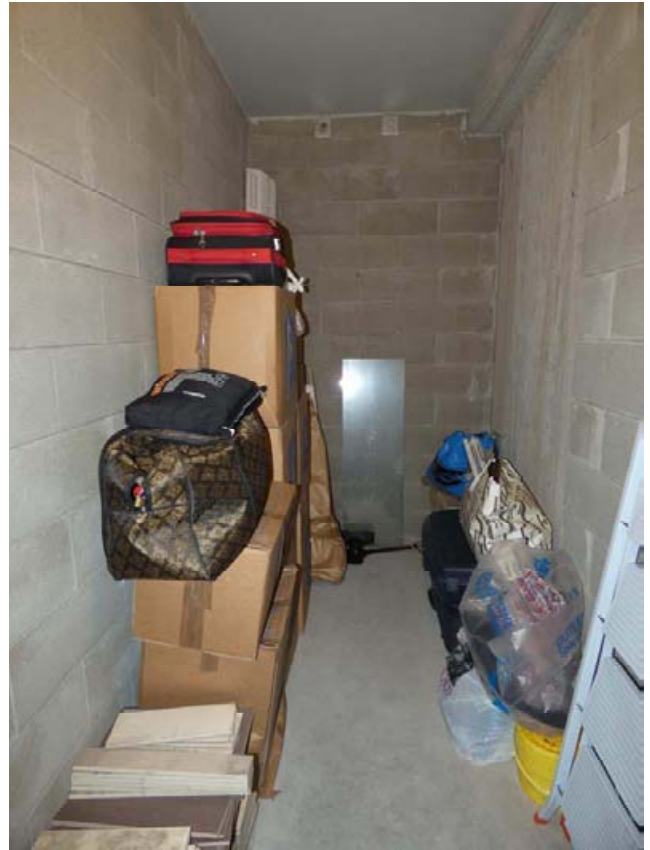


Foto 37. Cantina

**Foto interne: corpo B**



Foto 38. Corsello comune







Foto 39. Portone d'accesso al box



Foto 40. Box

