

Foto 1 – vista aerea dello stabile e posizione immobile



Foto 2 – esterno





Foto 3 vista frontale stabile

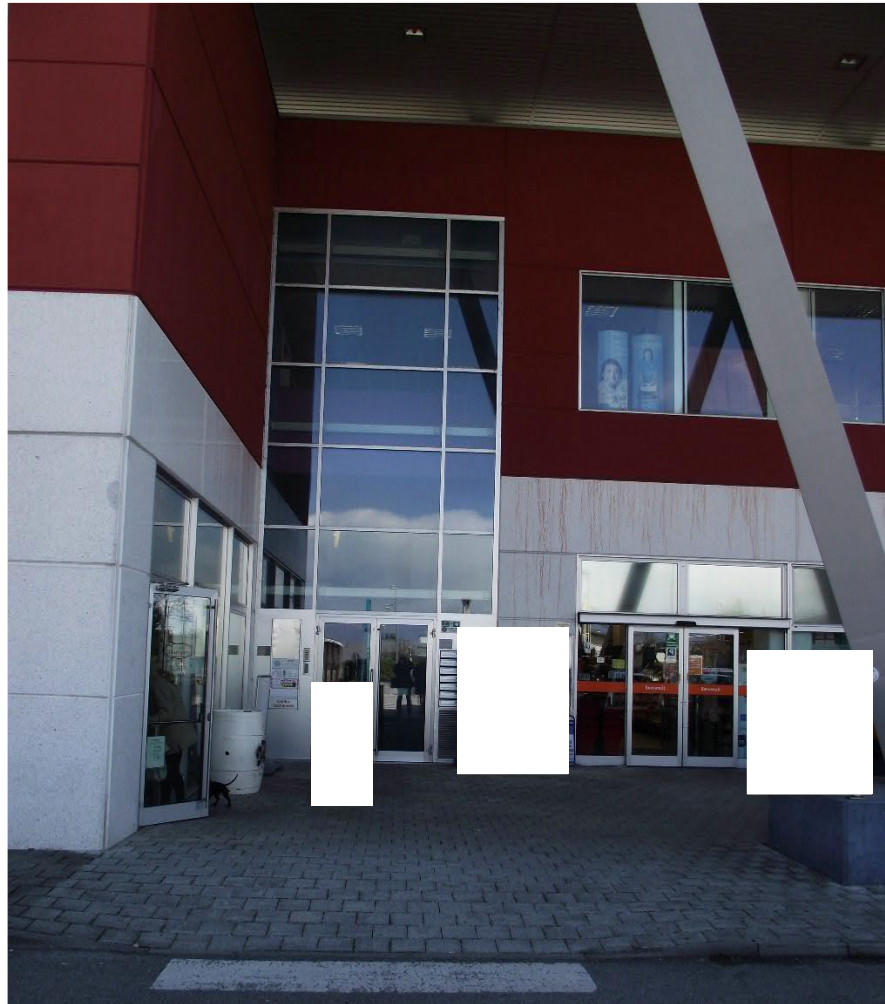


Foto 4 – ingresso stabile



Foto 5 - Vano scale ingresso



Foto 6 – corridoio di accesso





Foto 7 – ascensore comune



Foto 8 – sala verso ingresso, con zona ufficio su un lato



Foto 9 – Sala verso affaccio esterno



Foto 10 – split zona comune





Foto 11 – split zona ufficio



Foto 12 - ripostiglio



Foto 13 - antibagno



Foto 14 - bagno





Foto 15 – scaldacqua elettrico bagno



Foto 16 - ingresso





Foto 17 – Ufficio da ingresso



Foto 18 – ufficio verso ingresso





Foto 19 – infiltrazione su sala comune