

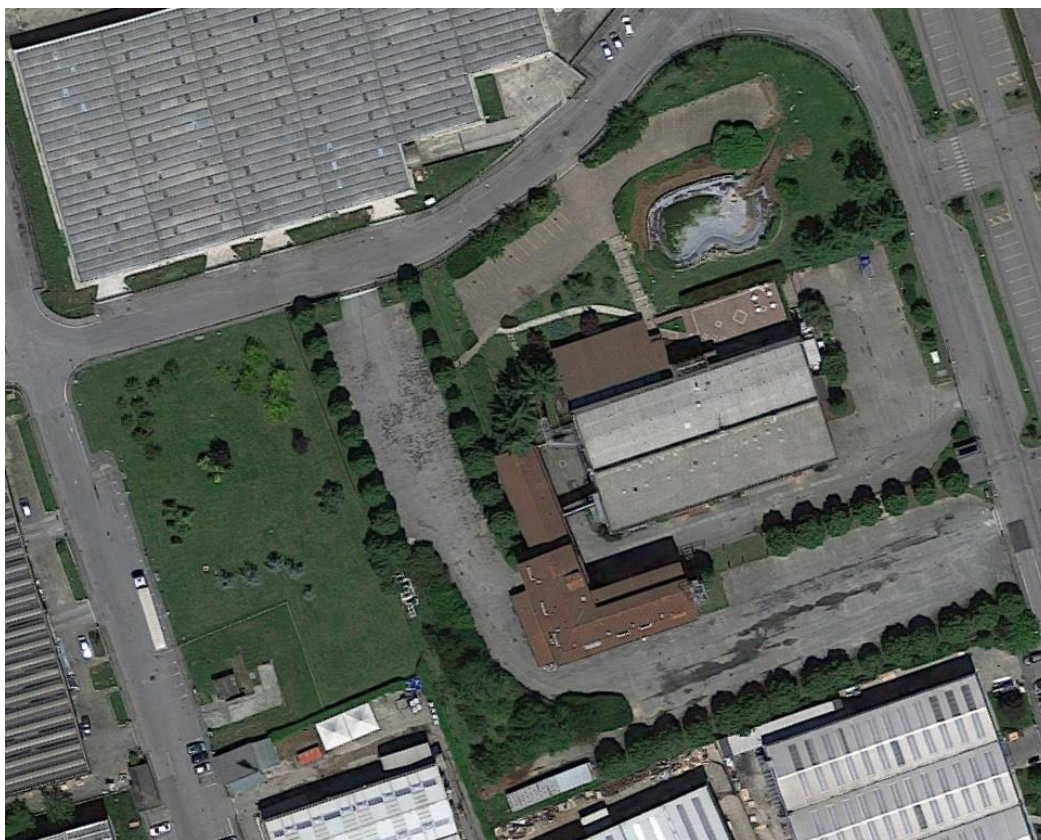
TRIBUNALE di MILANO

III SEZIONE CIVILE

Esecuzioni immobiliari

RGE 735 / 2016

1



Stralcio ortofoto – vista aerea, localizzazione

Esperto Nominato Arch. Fabio Colmano

ALLEGATO 1 – ELABORATO FOTOGRAFICO

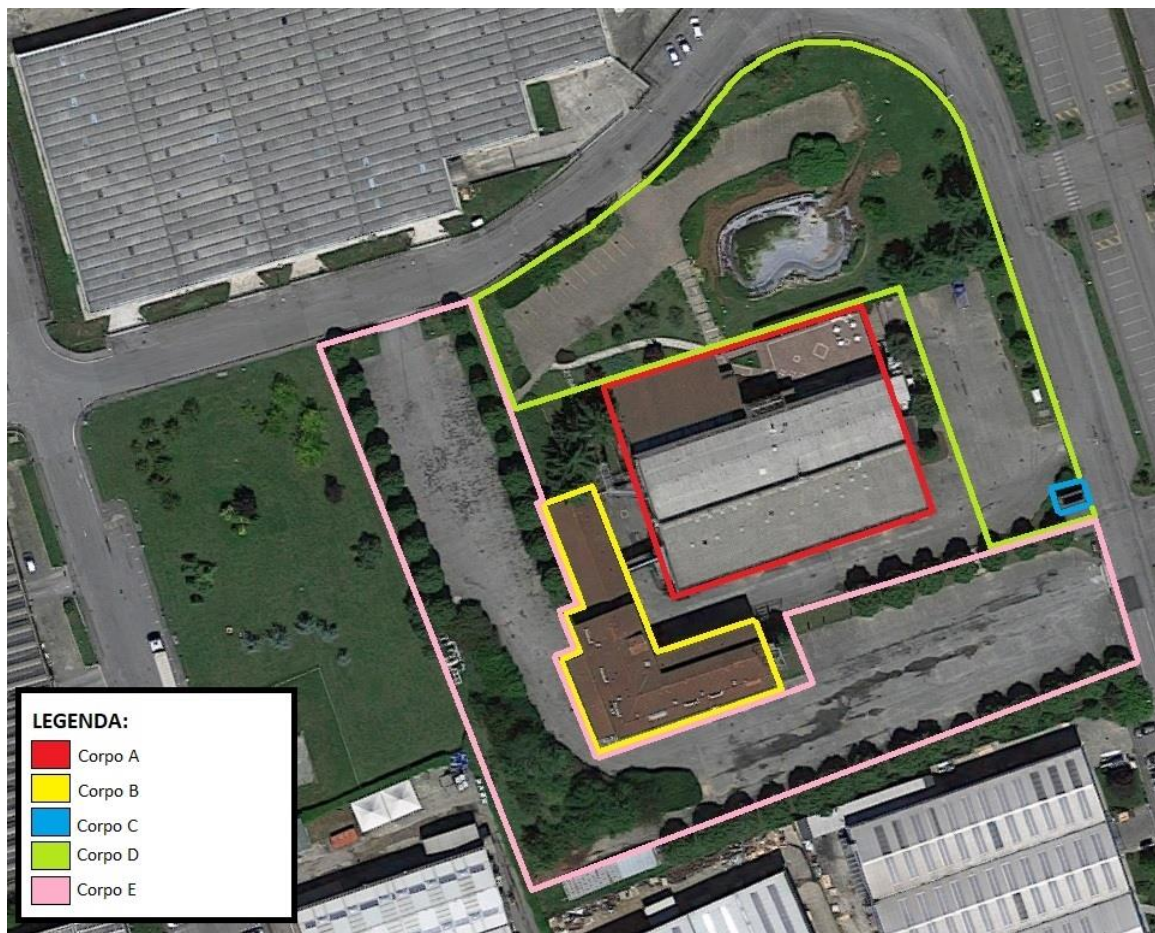
Che annulla e sostituisce il precedente allegato fotografico

LOTTO UNICO

Via Jacopo Dal Verme 5, 20159 Milano
Ordine Architetti Milano n° 4604
Albo CTU Tribunale Milano n° 11428
architetto@colmano.com



Schema di ripartizione del compendio immobiliare



CORPO di fabbrica A:

Hotel Funicolare Tesoro (part 529 sub 701) e panificio (part 529 sub 702)

CORPO di fabbrica B:

Hotel 1° Maggio (part 609 sub 701) e n° 3 magazzini (part 609, subb 702, 703, 704)

CORPO di fabbrica C:

Cabina elettrica (part 613)

CORPO di fabbrica D:

Aree a standard di proprietà comunale a destinazione verde e parcheggi pubblici
NON OGGETTO DI PIGNORAMENTO MA INTEGRATE NELLA CONVENZIONE DEL 1995

CORPO di fabbrica E:

Aree a standard di proprietà comunale a destinazione verde e parcheggi pubblici
NON OGGETTO DI PIGNORAMENTO MA INTEGRATE NELLA CONVENZIONE DEL 1998

Hotel part 529 sub 701 - CORPO DI FABBRICA - A
Trezzano Rosa – via Perugia n. 1



Foto 1 – Vista dell’hotel



Foto 2 – Ingresso all’Hotel



4

Foto 3 – Vista della vasca e dell'area (corpo di fabbrica D) di proprietà comunale



Foto 4 – Vista dell'area (corpo di fabbrica D) di proprietà comunale



5

Foto 5 – Vista dal cortile comune, posto sul retro, dell’hotel (sub 701) e ristorante (sub 703)



Foto 6 – Vista dal cortile comune sul retro del fabbricato



6

Foto 7 – Vista dal cortile comune interno



Foto 8 – Ingresso all'hotel



7

Foto 9 – Vista della hall d'ingresso verso la reception



Foto 10 – Hall d'ingresso



Foto 11 - "Sala conferenze" (sala da pranzo) al piano terra



Foto 12 - "Sala al pubblico" al piano terra



Foto 13 – Sala riunioni al piano terra

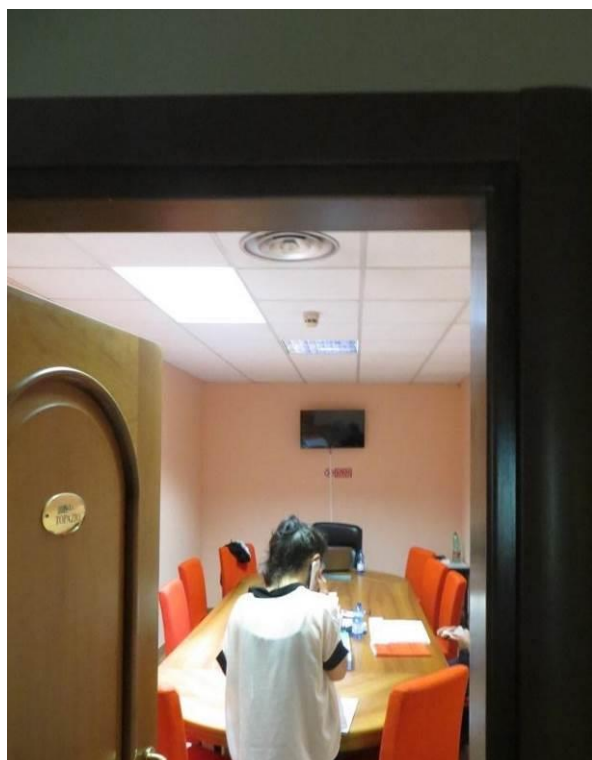


Foto 14 – Ufficio

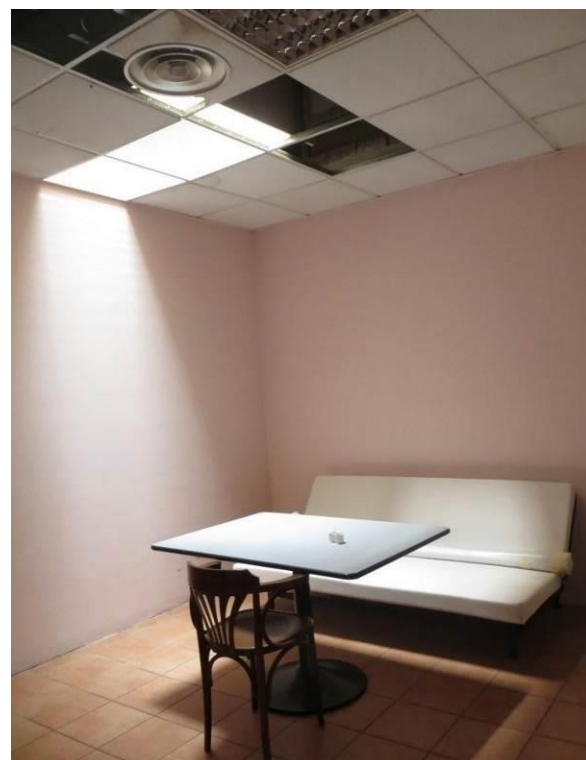


Foto 15 - Ripostiglio



Foto 16 – Servigi igienici ad uso degli ospiti e ad uso privato del personale - PT



Foto 17 – Cucina al piano terra



Foto 18/19 – Corridoio al piano terra, di accesso alle camere



Foto 20/21 – Vano scala e ascensore di collegamento ai piani



Foto 22/23 – Corridoio al piano primo, di accesso alle camere



Foto 24 – Copertura al piano primo



Foto 25/26 – Ingresso alle camere



Foto 27 – Camera tripla



Foto 28/29 – Bagno in camera



Foto 30 – Vista del passaggio coperto di collegamento tra le due strutture alberghiere



Foto 31 – Disimpegno al piano seminterrato



Foto 32 – Ristorante al piano seminterrato



Foto 33 – Ristorante al piano seminterrato



Foto 34 – Seconda sala del ristorante al piano seminterrato



Foto 35 – Locali e servizi igienici al piano seminterrato

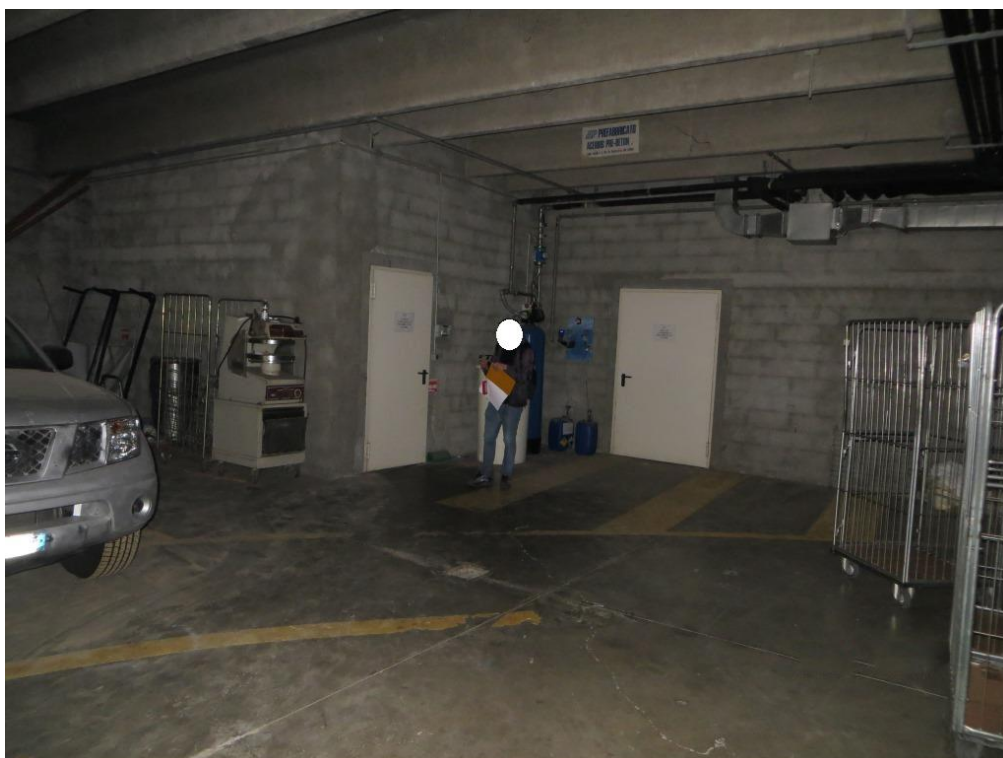


Foto 36 – “Locale di sgombero” al piano seminterrato



Foto 37 – “Locale di sgombero” al piano seminterrato

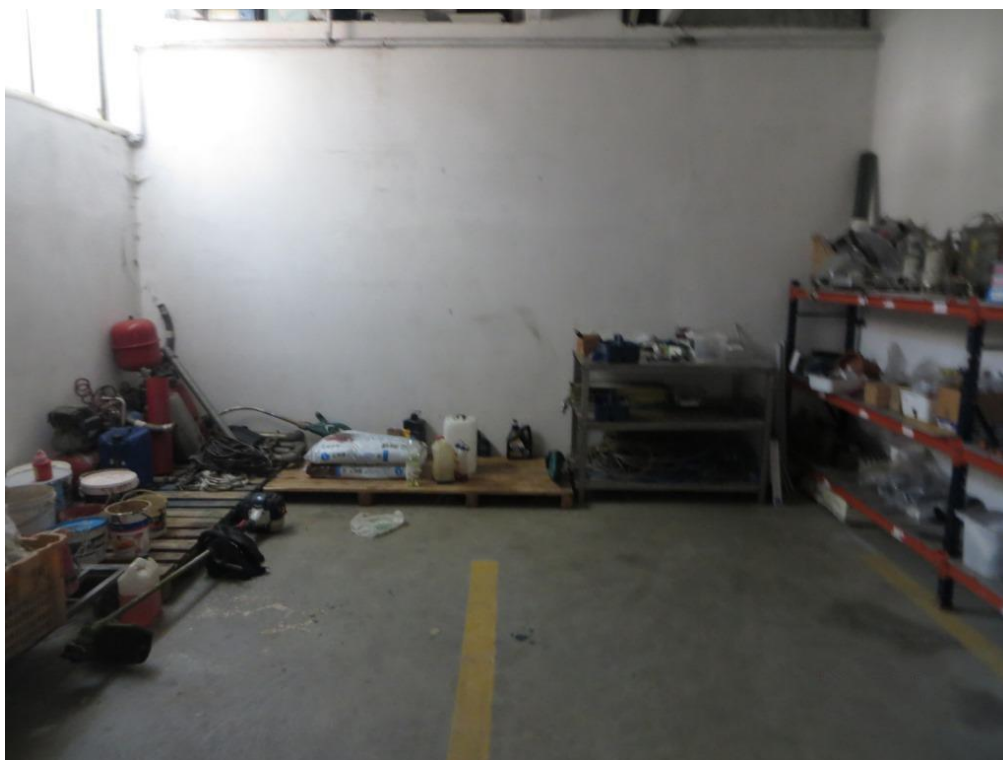


Foto 38 – locale deposito al piano seminterrato



Foto 39 – Vano tecnico al piano seminterrato



Foto 40 – Vista dal cortile interno della centrale termica (attualmente in disuso)



Foto 41 – Impianto a servizio dell'hotel (sub 701) e panificio (sub 702)

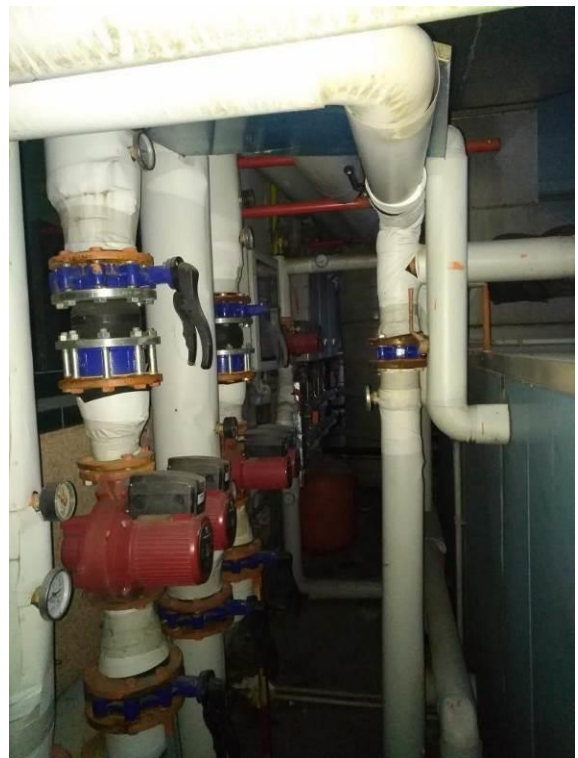


Foto 42/43 – Impianto a servizio dell'hotel (sub 701) e panificio (sub 702)

Panificio part 529 sub 702 – CORPO DI FABBRICA - A
Trezzano Rosa – via Bari n. 2



21

Foto 44/45 – Panificio (sub 702), posto al piano seminterrato e collegato all’hotel (sub 701)



Foto 46 – Panificio (sub 702) piano seminterrato



Foto 47 – forno a legna



Foto 48 –Panificio (sub 702)



Foto 49 – Panificio (sub 702)



Foto 50 – Panificio (sub 702)



Foto 51 – Panificio



Foto 52 – Servizio igienico ad uso del panificio (piano S1)

Magazzino part 609 sub 702 - CORPO DI FABBRICA - B
Trezzano Rosa – via Bari n. 2



25

Foto 53 – Vista dal cortile comune del magazzino (part 609 sub 702)



Foto 54 – Interno del magazzino (part 609 sub 702)

Magazzino part 609 sub 703 - CORPO DI FABBRICA - B
Trezzano Rosa – via Bari n. 2



26

Foto 55 – Magazzino (part 609 sub 703)

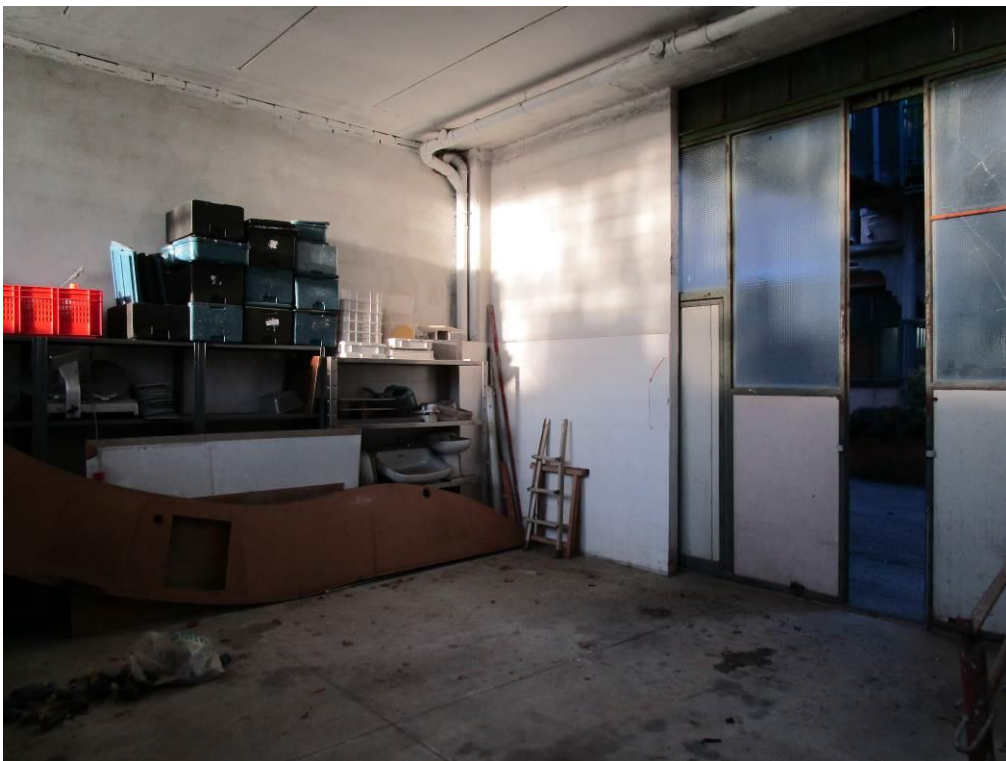


Foto 56 – Interno del magazzino (part 609 sub 703)

Magazzino part 609 sub 704 - CORPO DI FABBRICA - B
Trezzano Rosa – via Bari n. 2



27

Foto 57 – Magazzino (part 609 sub 704)



Foto 58 – Interno del magazzino con presenza di serbatoi di accumulo (part 609 sub 704)

Albergo part 609 sub 701 - CORPO DI FABBRICA - B
Trezzano Rosa – via Bari n. 2/via Perugia n. 1



28

Foto 59 – Vista dell'albergo (part 609 sub 701)



Foto 60 – vista dell'albergo dal cortile comune.
Con le frecce vengono indicate la centrale termica e l'impianto di raffreddamento



Foto 61 – vista dal cortile comune del retro dell'albergo.
L'albergo è dotato di scala metallica di sicurezza esterna



Foto 62 – Vista dell'albergo dal cortile comune



Foto 63 – Ingresso e reception al piano terra



Foto 64 – Ingresso e reception al piano terra



Foto 65 – Vano tecnico al piano terra



Foto 66 – piano terra dell'albergo (area in fase di ricostruzione)



Foto 67 – Piano terra dell'albergo (area in fase di ricostruzione)



Foto 68 – Piano terra (area in fase di ricostruzione)



Foto 69 – Piano terra (area in fase di ricostruzione)



Foto 70 – Vista della hall d'ingresso. È presente l'ascensore di collegamento ai piani

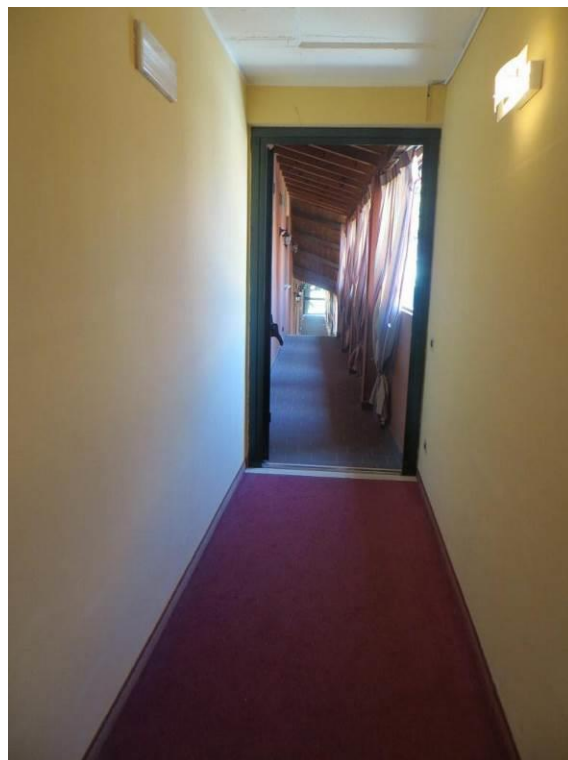


Foto 71/72 – Corridoio di accesso alle camere al piano primo



Foto 73/74 – Corridoio di collegamento alle camere al piano primo con accesso a ballatoio



Foto 75/76 – Camera con accesso a ballatoio al piano primo



Foto 77 – Camera con accesso a ballatoio al piano primo



Foto 78 – Bagno in camera al piano primo

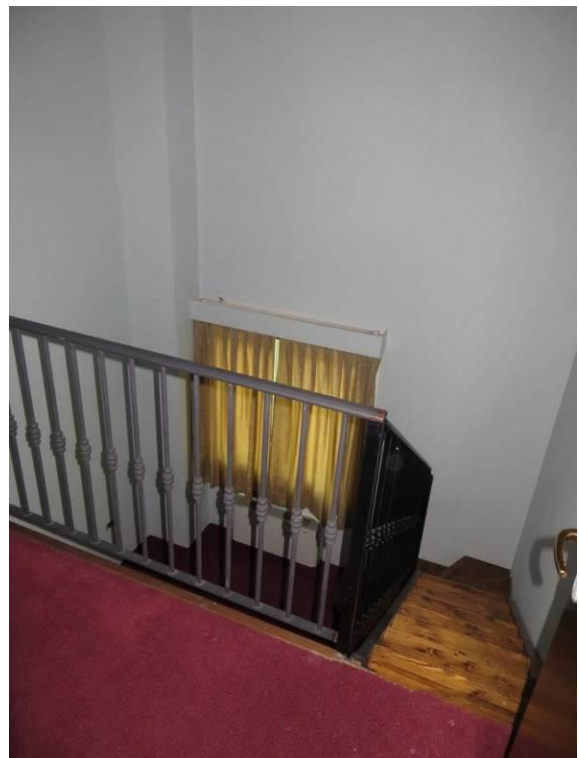


Foto 79/80 – camera con accesso a ballatoio dal piano primo.
Scala interna di collegamento al piano soppalco



Foto 81 – Piano soppalco adibito a camera



Foto 82 – Bagno in camera al piano soppalco



Foto 83/84 – Scala interna di collegamento ai piani primo, secondo e terzo



Foto 85 – Camera singola al piano terzo



Foto 86 – Balcone a servizio della camera singola al piano terzo



Foto 87 – Servizio igienico nella camera da letto singola



40

Foto 88/89 – Servizio igienico all'interno della camera singola

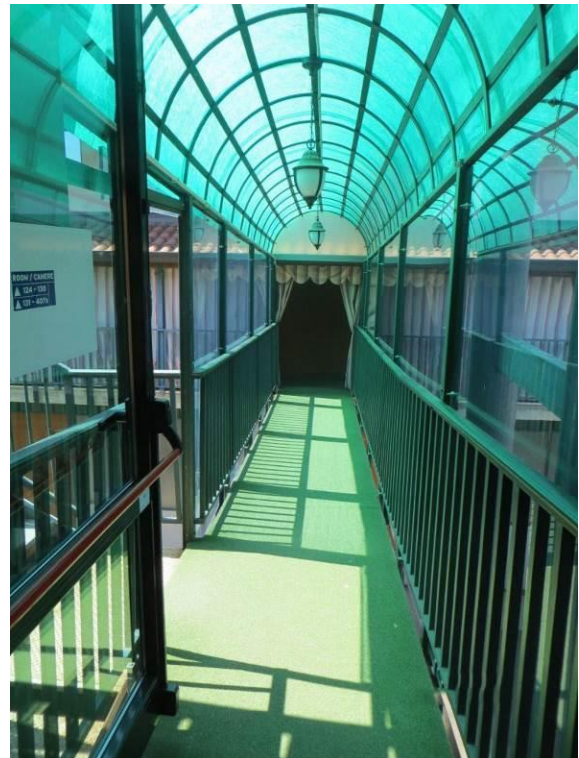


Foto 90/91 – Passaggio coperto di collegamento tra le due strutture alberghiere

Cabina elettrica part 613 - CORPO DI FABBRICA - C
Trezzano Rosa – via Bari Snc



41

Foto 92 – Vista della cabina elettrica



Foto 93 – Interno cabina elettrica

**Aree a standard di proprietà comunale - CORPO DI FABBRICA - E
NON OGGETTO DI PIGNORAMENTO**



42

Foto 94 – Area a parcheggio con ingresso da via Perugia



Foto 95 – Area a parcheggio con accesso da via Bari



Foto 96 – Tettoia di natura posticcia posti a confine dell'area di proprietà comunale



Foto 97 – Area scoperta posta a confine dell'area di proprietà comunale.
Sono presenti impianti attualmente in disuso



Foto 98 – Impianti (attualmente in disuso) posti a confine dell'area di proprietà comunale



Foto 99 - Impianti (attualmente in disuso) posti a confine dell'area di proprietà comunale