

ESTERNO E PARTI COMUNI



1. Facciata esterna dalla via Gramsci



2. Facciata esterna dalla via Gramsci



3. Facciata esterna



4. Ingresso carroia



5. Ingresso carroia (dall'interno)



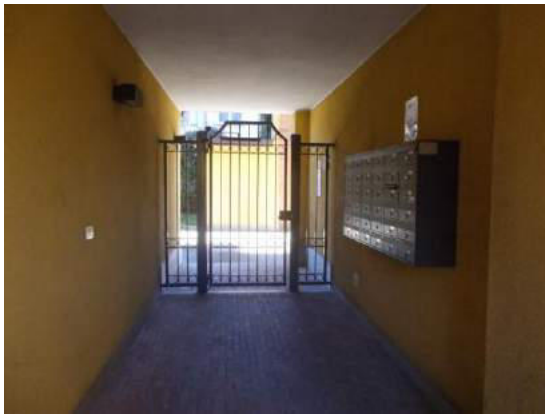
6. Rampa di accesso ai box



7. Vialetto di ingresso pedonale



8. Ingresso pedonale



9. Ingresso pedonale



10. Ingresso pedonale (verso il cortile)



11. Cortile interno



12. Cortile interno (Torretta)



13. Cortile interno



14. Facciata interna



15. Dettaglio facciata interna



16. Dettaglio facciata interna



17. Dettaglio facciata interna



18. Facciata esterna lato est



19. Ingresso al corpo scala



20. Ascensore



21. Corpo scala comune



22. Corpo scala comune