
TRIBUNALE DI PORDENONE

E.I. N°303/2014

Giudice dott. Francesco Petrucco Toffolo

**ALLEGATO ALLA CTU:
DOCUMENTAZIONE FOTOGRAFICA
UNITÀ IMMOBILIARI CIVICO 43
Foglio 39 n. 1262 sub. 49
Civico 43/B**

IL TECNICO



Foto 43b.1: ingresso cucina



Foto 43b.2: bagno principale



Foto 43b.3: ingresso

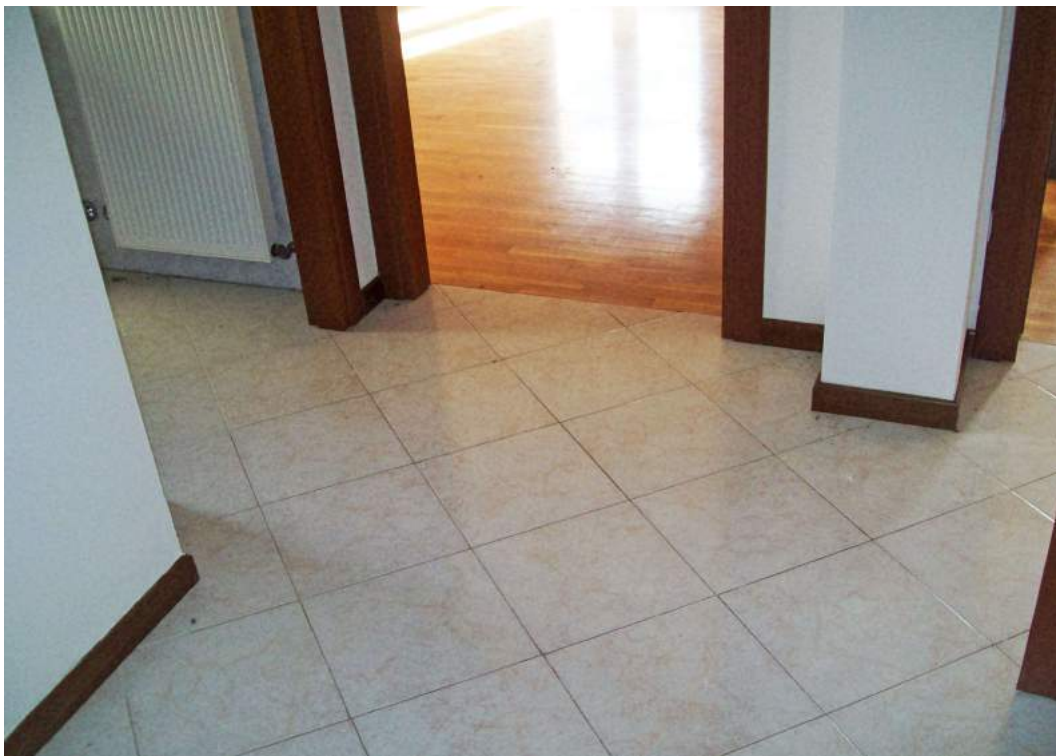


Foto 43b.4: disimpegno



Foto 43b.5: camera contigua alla cucina



Foto 43b.6: parete esterna a Nord



Foto 43b.7: parete esterna lato Est



Foto 43b.8: porta-finestra soggiorno e corte esclusiva ad Ovest



Foto 43b.9: interno lavanderia piano interrato



Foto 43b.10: garage piano interrato