

Studio Tecnico Ing. Filippo Maurizio

Via Colombera 1/E - 33080 Porcia (PN)

tel./fax 0434/923023 - Cell. 349/6027920

e-mail: mauriziofilipetto@alice.it - P.E.C.: maurizio.filipetto@ingpec.eu

P.I. : 01447310937 - C.F.: FLP MRZ 72A21 G888Q

ALLEGATO 6

Documentazione fotografica

Studio Tecnico Ing. Filippo Maurizio

Via Colombera 1/E - 33080 Porcia (PN)

tel./fax 0434/923023 - Cell. 349/6027920

e-mail: mauriziofilipetto@alice.it - P.E.C.: maurizio.filipetto@ingpec.eu

P.I. : 01447310937 - C.F.: FLP MRZ 72A21 G888Q

Fig.1: vista fronte strada da sud - ovest



Fig.2: vista da sud - est



Fig.3: vista portoncino di ingresso



Fig.4: ingresso



Studio Tecnico Ing. Filippetto Maurizio

Via Colombera 1/E - 33080 Porcia (PN)

tel./fax 0434/923023 - Cell. 349/6027920

e-mail: mauriziofilippetto@alice.it - P.E.C.: maurizio.filippetto@ingpec.eu

P.I. : 01447310937 - C.F.: FLP MRZ 72A21 G888Q

Fig.5: vista pranzo - soggiorno da ingresso



Fig.6: pranzo - soggiorno



Fig.7: vista cucina da pranzo - soggiorno



Fig.8: sottoscala



Studio Tecnico Ing. Filippo Maurizio

Via Colombera 1/E - 33080 Porcia (PN)

tel./fax 0434/923023 - Cell. 349/6027920

e-mail: mauriziofilipetto@alice.it - P.E.C.: maurizio.filipetto@ingpec.eu

P.I. : 01447310937 - C.F.: FLP MRZ 72A21 G888Q

Fig.9: vano scala da piano terra a piano 1



Fig.10: disimpegno piano 1



Fig.11: camera 1



Fig.12: camera 2



Studio Tecnico Ing. Filippo Maurizio

Via Colombera 1/E - 33080 Porcia (PN)

tel./fax 0434/923023 - Cell. 349/6027920

e-mail: mauriziofilipetto@alice.it - P.E.C.: maurizio.filipetto@ingpec.eu

P.I. : 01447310937 - C.F.: FLP MRZ 72A21 G888Q

Fig.13: bagno



Fig.14: altra vista bagno

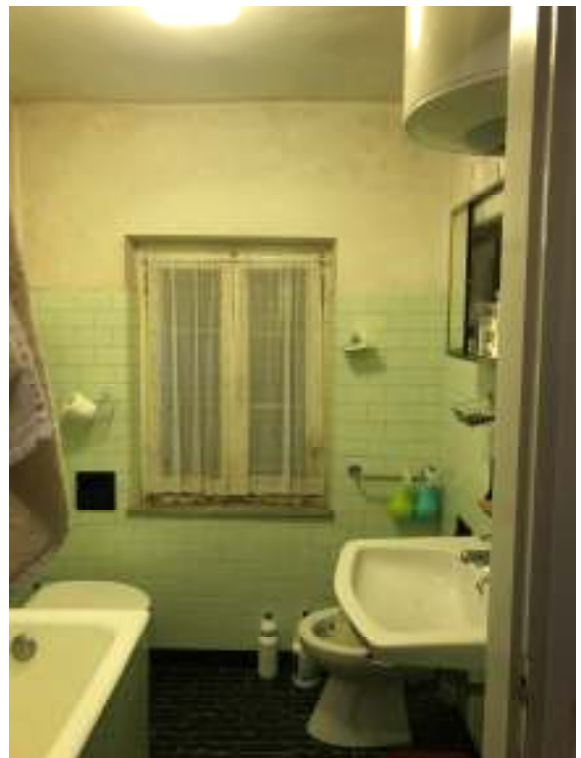


Fig.15: vano scala da piano 1 a piano 2



Fig.16: disimpegno piano 2



Studio Tecnico Ing. Filippo Maurizio

Via Colombera 1/E - 33080 Porcia (PN)

tel./fax 0434/923023 - Cell. 349/6027920

e-mail: mauriziofilipetto@alice.it - P.E.C.: maurizio.filipetto@ingpec.eu

P.I. : 01447310937 - C.F.: FLP MRZ 72A21 G888Q

Fig.17: ripostiglio – soffitta 1



Fig.18: altra vista ripostiglio – soffitta 1



Fig.19: ripostiglio – soffitta 2



Fig.20: ripostiglio – soffitta 3



Studio Tecnico Ing. Filippetto Maurizio

Via Colombera 1/E - 33080 Porcia (PN)

tel./fax 0434/923023 - Cell. 349/6027920

e-mail: mauriziofilippetto@alice.it - P.E.C.: maurizio.filippetto@ingpec.eu

P.I. : 01447310937 - C.F.: FLP MRZ 72A21 G888Q

Fig.21: contatore enel



Fig.22: frutti impianto elettrico



Fig.23: altri frutti impianto elettrico



Fig.24: boiler elettrico



Studio Tecnico Ing. Filippetto Maurizio

Via Colombera 1/E - 33080 Porcia (PN)

tel./fax 0434/923023 - Cell. 349/6027920

e-mail: mauriziofilippetto@alice.it - P.E.C.: maurizio.filippetto@ingpec.eu

P.I. : 01447310937 - C.F.: FLP MRZ 72A21 G888Q

Fig.25: pavimento piano terra



Fig.26: pavimento piani 1 e 2

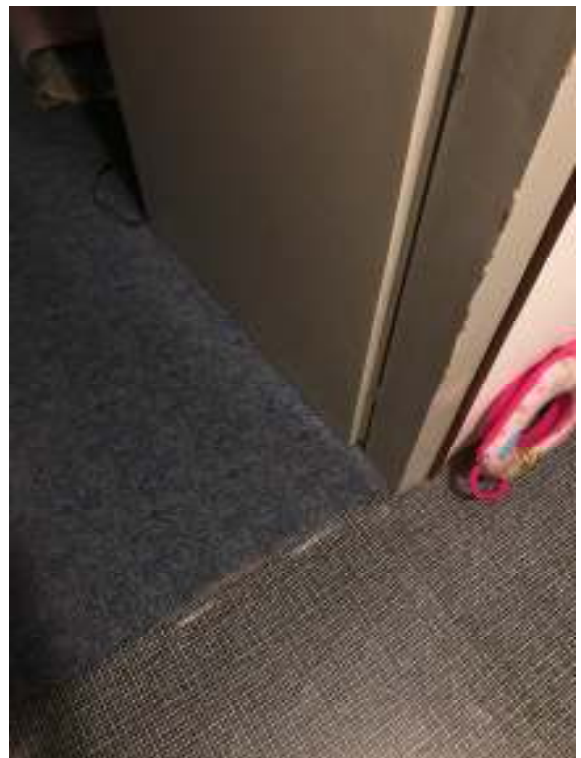


Fig.27: pavimento bagno



Fig.28: davanzali

