

TRIBUNALE DI PORDENONE
E.I. 1 / 2018

GIUDICE ESECUTIVO: Dott.ssa Roberta Bolzoni

C.T.U.: Geom. Angelo Mirolo-Via Di Mezzo, n.6, Spilimbergo (PN)

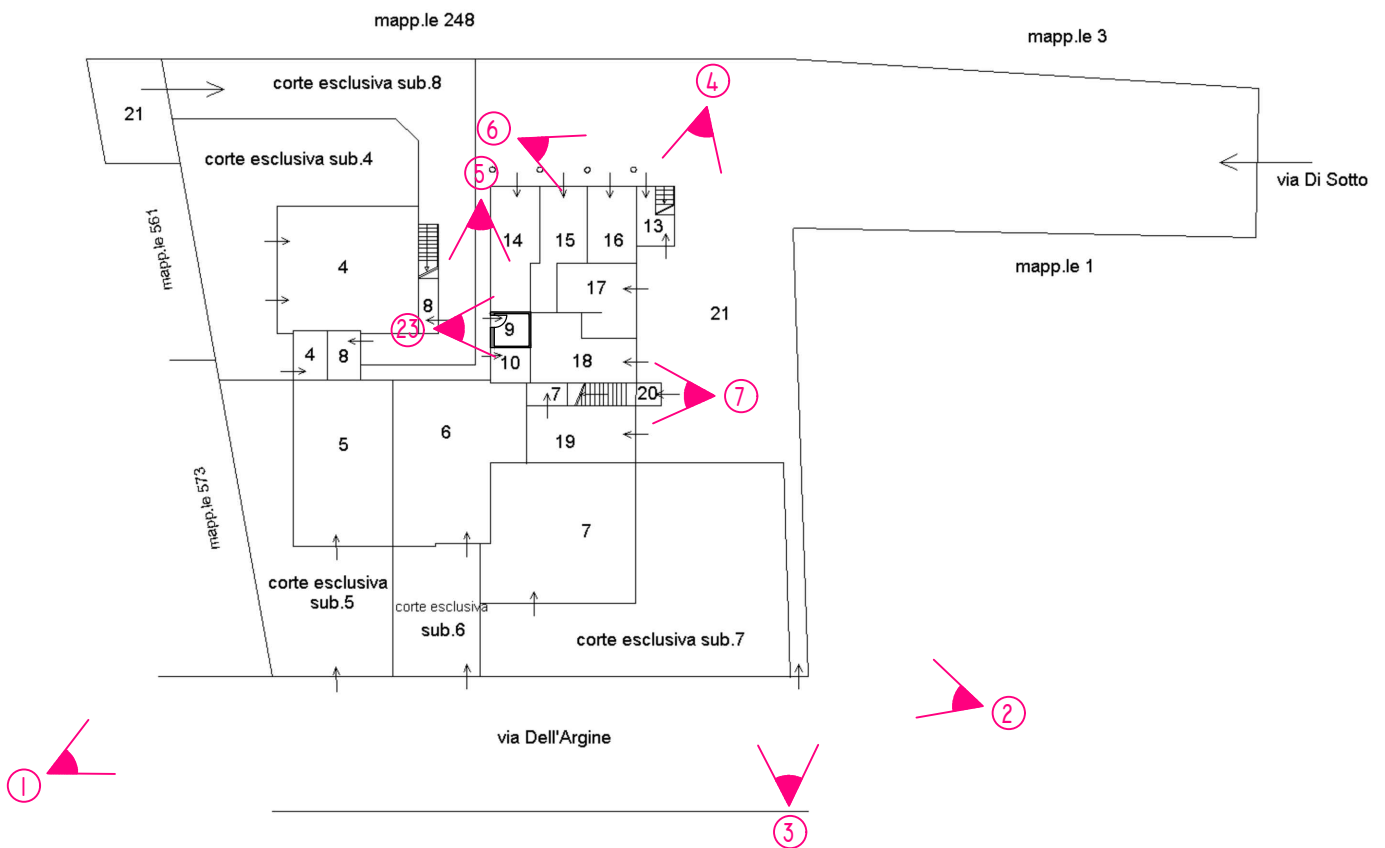
CREDITORE PROCEDENTE: BANCA POPOLARE DI PUGLIA E BASILICATA

PARTE ESECUTATA:

Documenti allegati:

- a) *Schema punti di ripresa fotografica;*
- b) *Documentazione fotografica interna ed esterna.*

SUPERFICIE LORDA ABITAZIONE 74,20 MQ
 SUPERFICIE LORDA TERRAZZO 2,40 MQ
 SUPERFICIE LORDA CANTINA 4,40 MQ

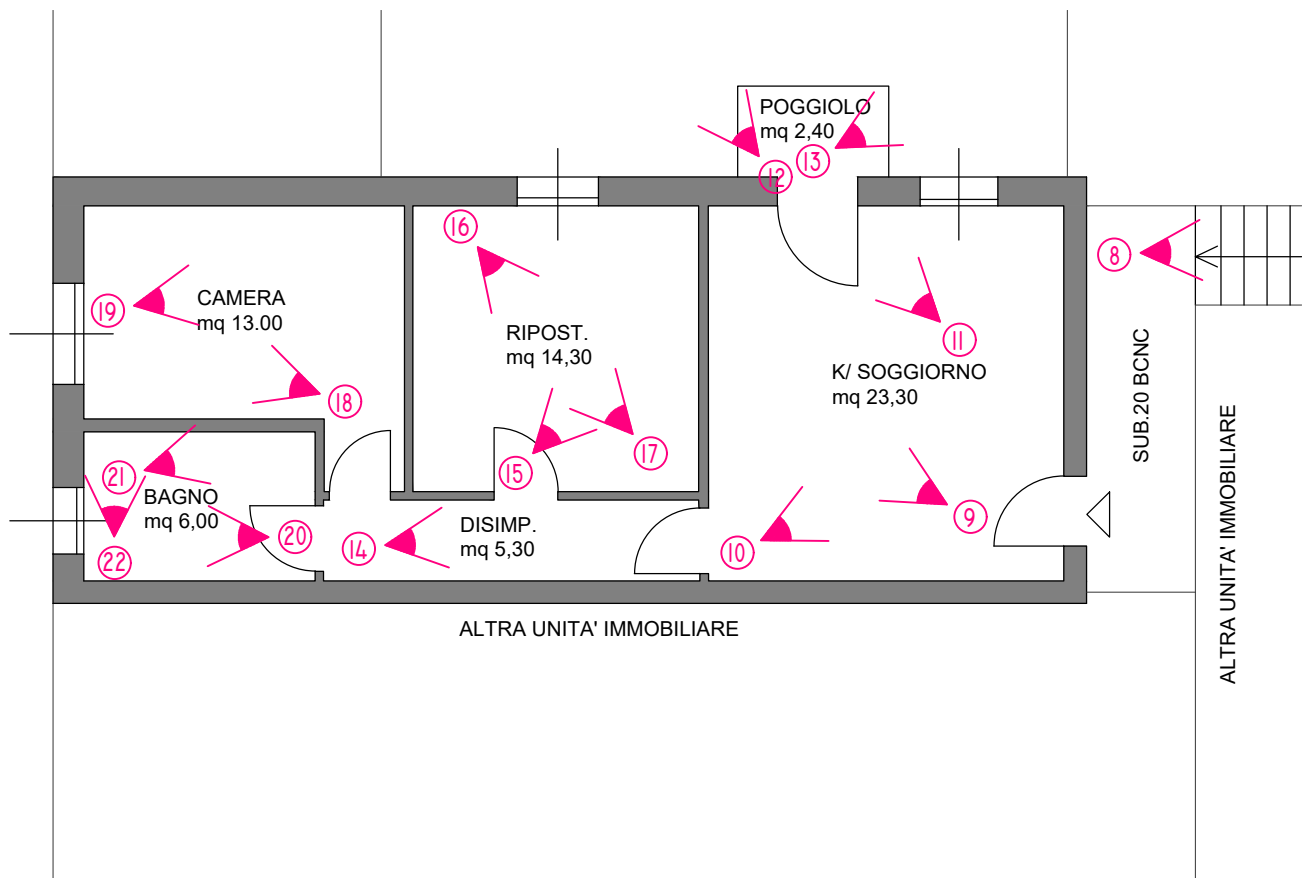


PIANTA PIANO TERRA
 CANTINA SUP. UTILE MQ 3,60

IMMOBILE SITO IN PRAVISO DOMINI - Loc. BARCO, VIA DELL'ARGINE N. 25/8
 FOGLIO II MAPPALE 572 SUB. 9
 SCALA 1:500



SUPERFICIE LORDA ABITAZIONE 74,20 MQ
SUPERFICIE LORDA TERRAZZO 2,40 MQ
SUPERFICIE LORDA CANTINA 4,40 MQ



PIANTA PIANO PRIMO

IMMOBILE SITO IN PRAVISO DOMINI - Loc. BARCO, VIA DELL'ARGINE N. 25/8
FOGLIO II MAPPALE 572 SUB. 9
SCALA 1:100



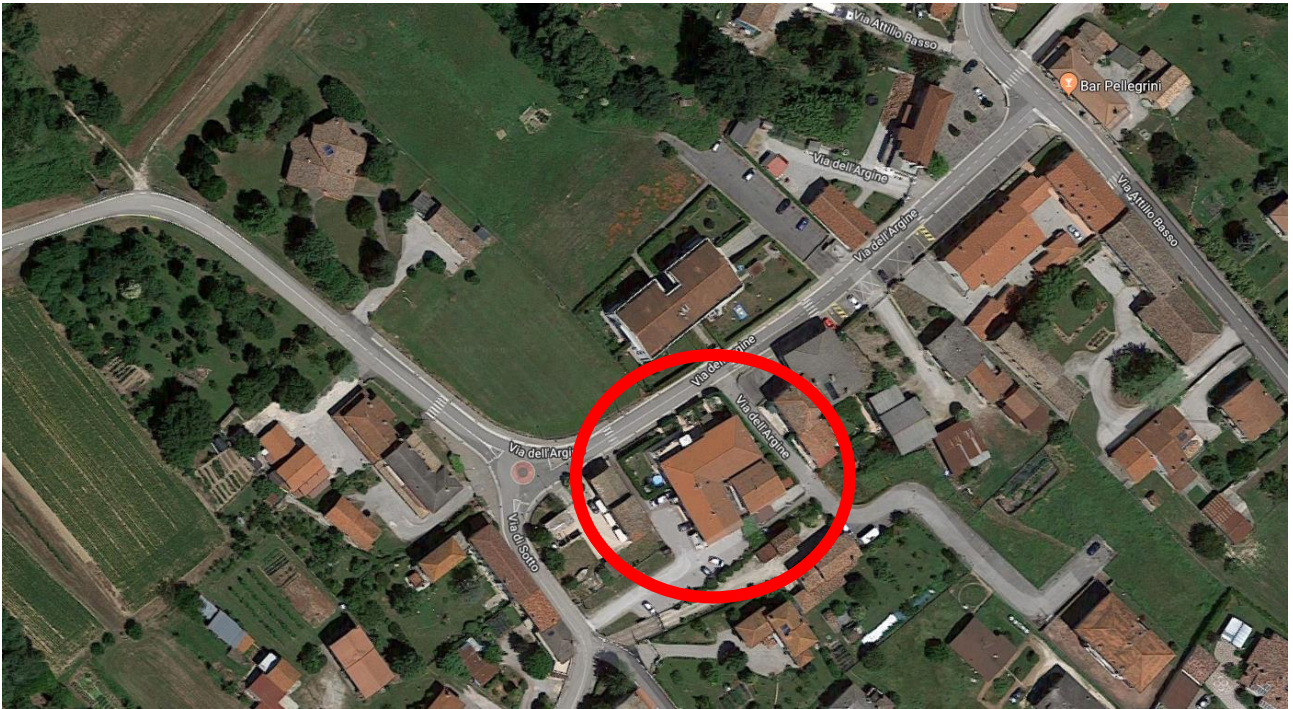


FOTO AEREA – INQUADRAMENTO FABBRICATO
Via Dell'Argine n. 25 int. 9, loc. Barco di Pravidomini



FOTO 1



FOTO 2



FOTO 3



FOTO 4



FOTO 5



FOTO 6



FOTO 7

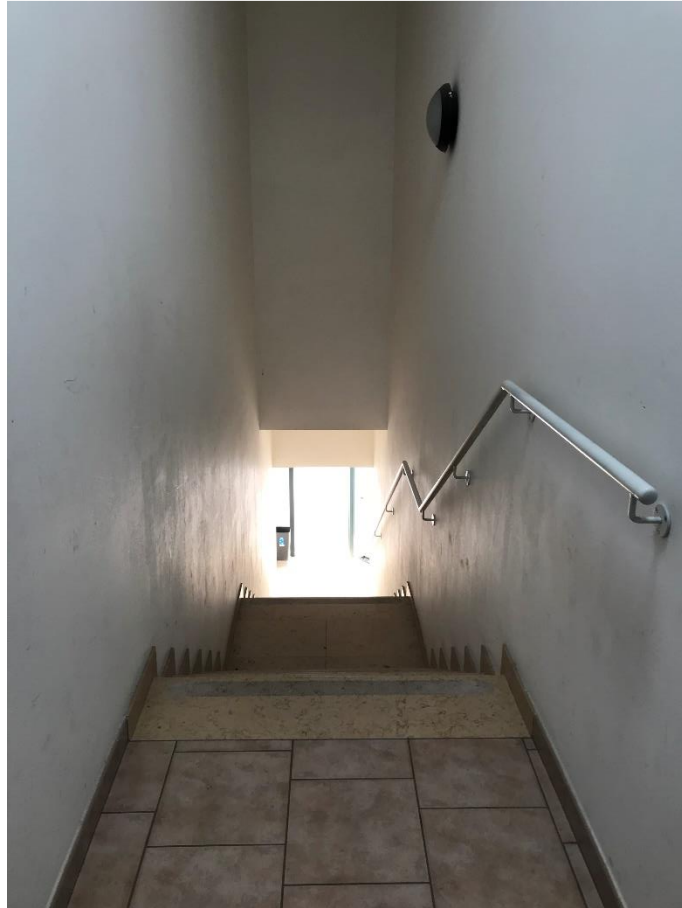


FOTO 8



FOTO 9



FOTO 10



FOTO 11



FOTO 12



FOTO 13



FOTO 14



FOTO 15



FOTO 16



FOTO 17



FOTO 18

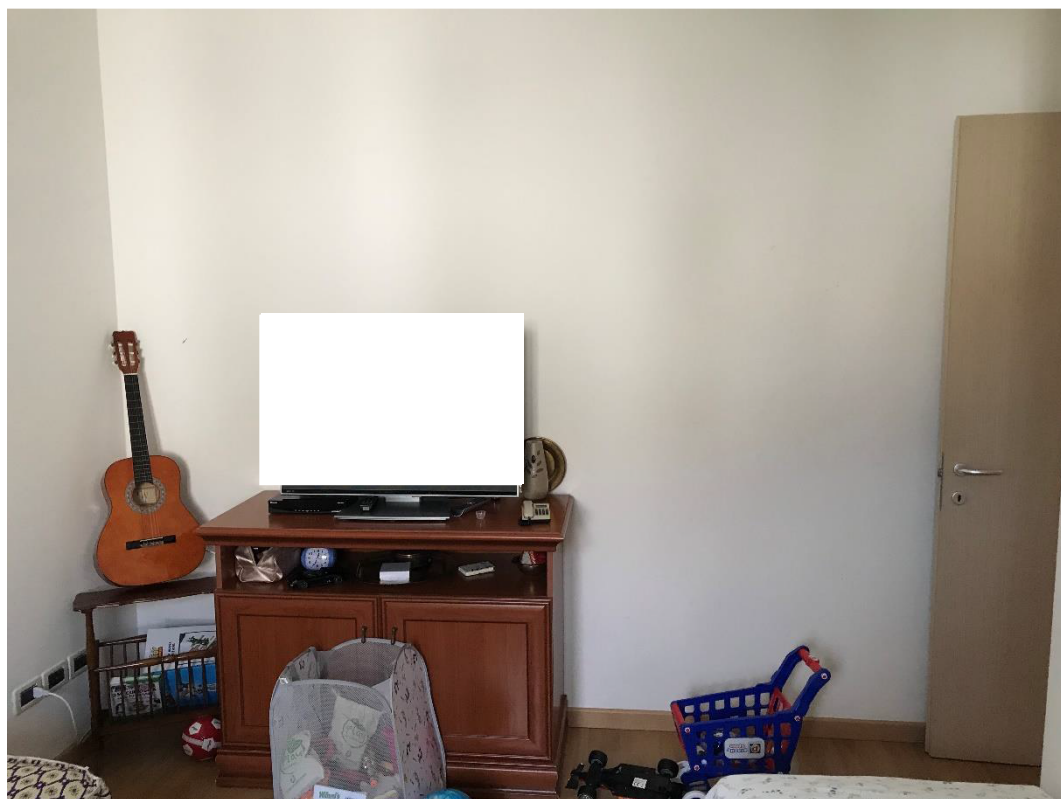


FOTO 19



FOTO 20



FOTO 21



FOTO 22

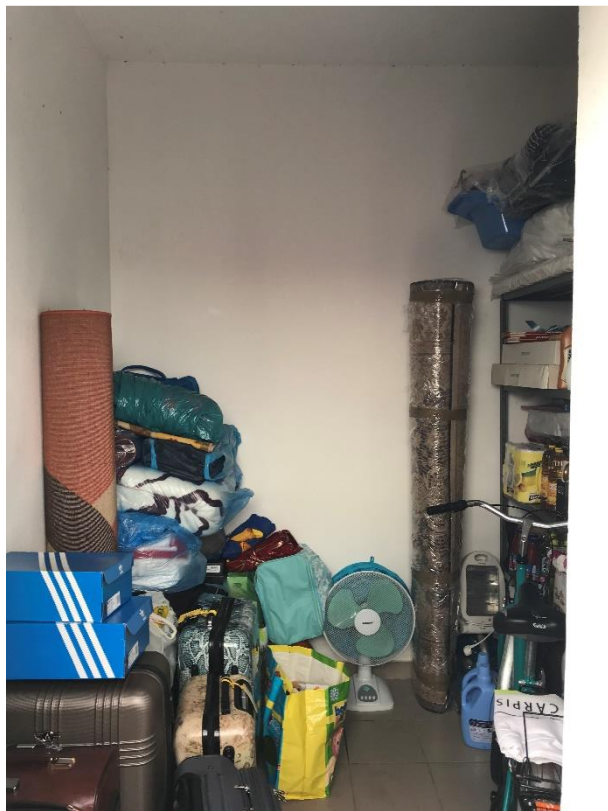


FOTO 23