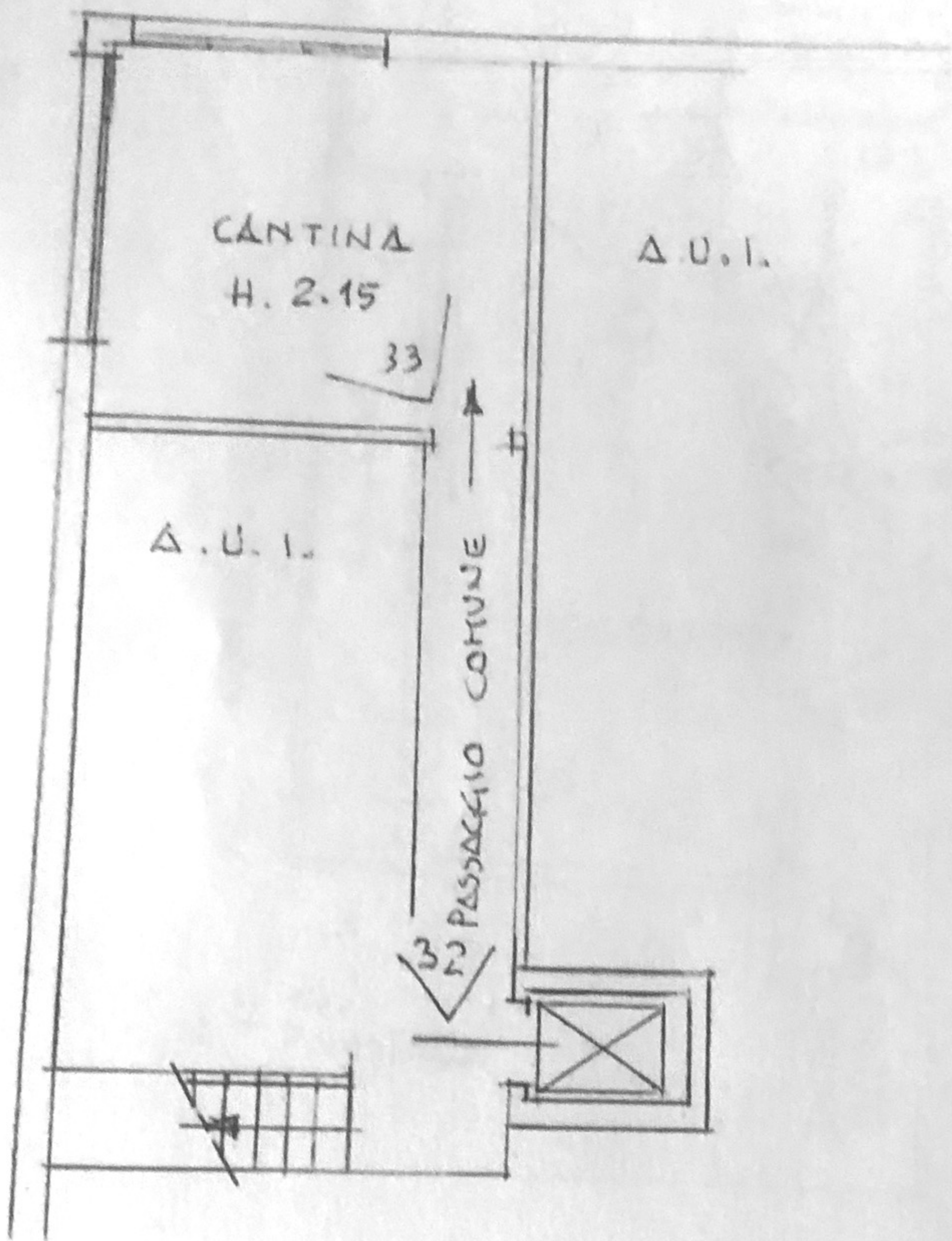


CORTILE CONDOMINIALE

CORTILE CONDOMINIALE



TRIBUNALE DI MILANO Sez. III Esec. Imm.ri R.G.E. 1924/2018 Giudice Dott.ssa MENNUNI

Accesso del 14.2.2019 con Custode Giudiziario in viale Federico Caprilli 13 Milano

PLANIMETRIA PIANO SEMINTERRATO SCALA 1:100 con punti scatto foto

