

FOTO 1 – inquadramento aerofotogrammetrico e planimetrico rispetto al contesto milanese

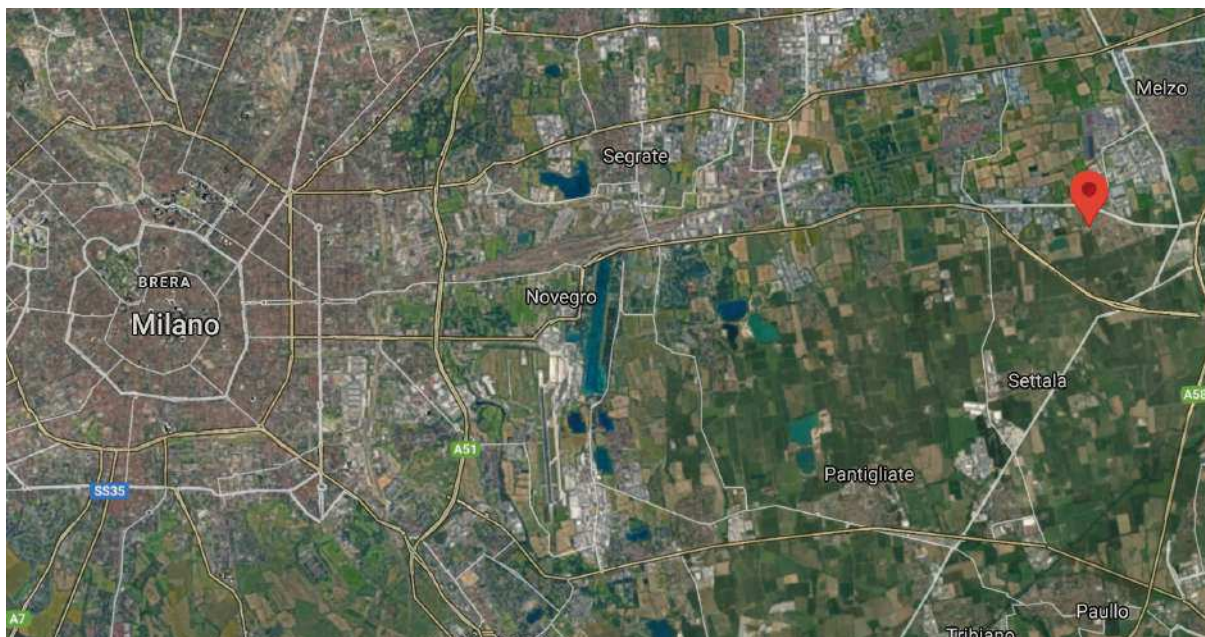


FOTO 3,4,5 ESTERNI – CORPO A+B





FOTO 6,7 - interno lab ufficio



FOTO 8,9,10,11 - interno abitazione piano 1°



FOTO 12,13,14 – capannone esterno piano 1°





CORPO C
FOTO 15,16,17,18 – lavorazione vetro



