

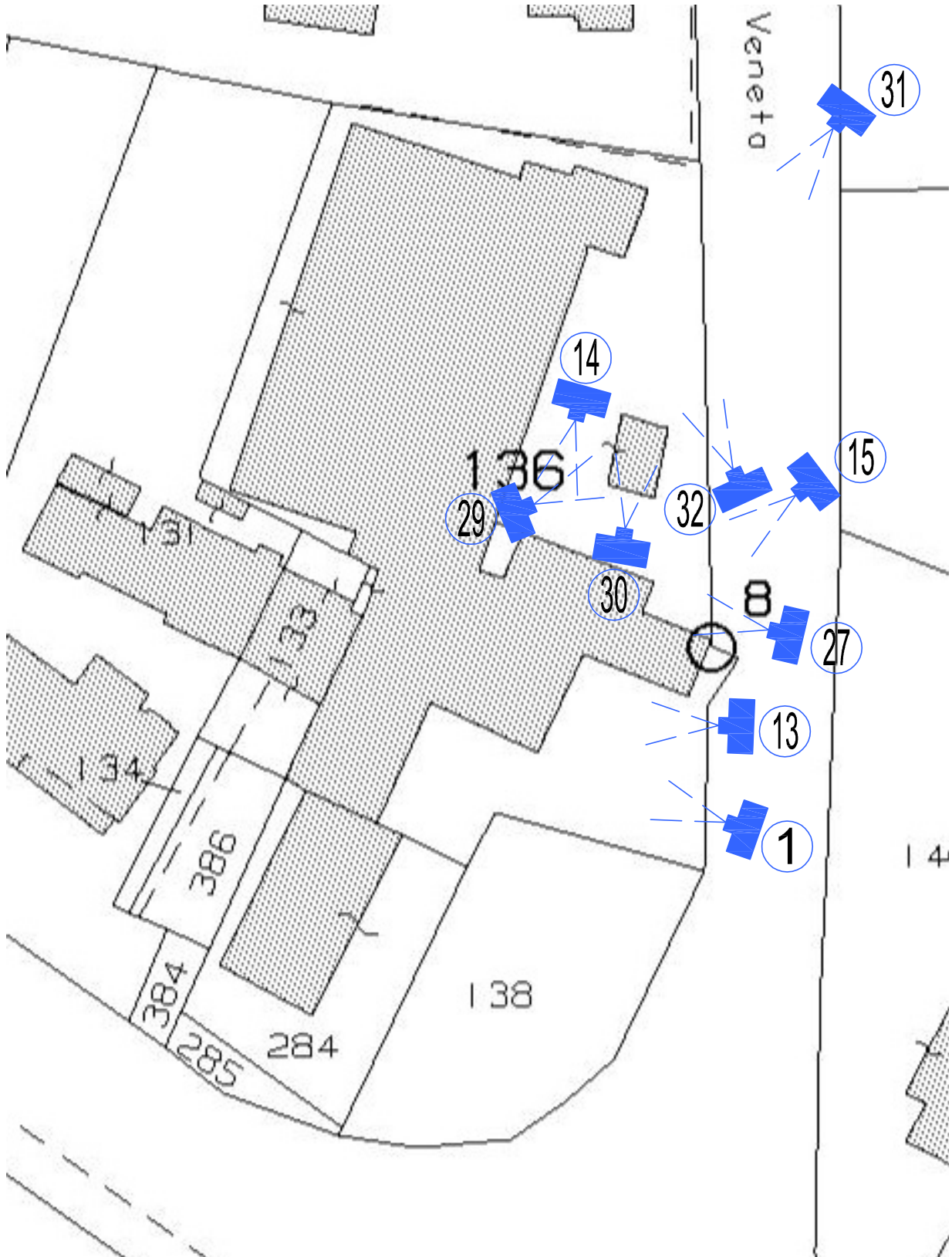
TRIBUNALE DI PORDENONE
Sezione Esecuzioni Immobiliari
Giudice dell' Esecuzione **Dott.sa Monica BIASUTTI**

Esecuzione immobiliare n. 217/16

ALLEGATO 4

- Documentazione fotografica

punti di scatto



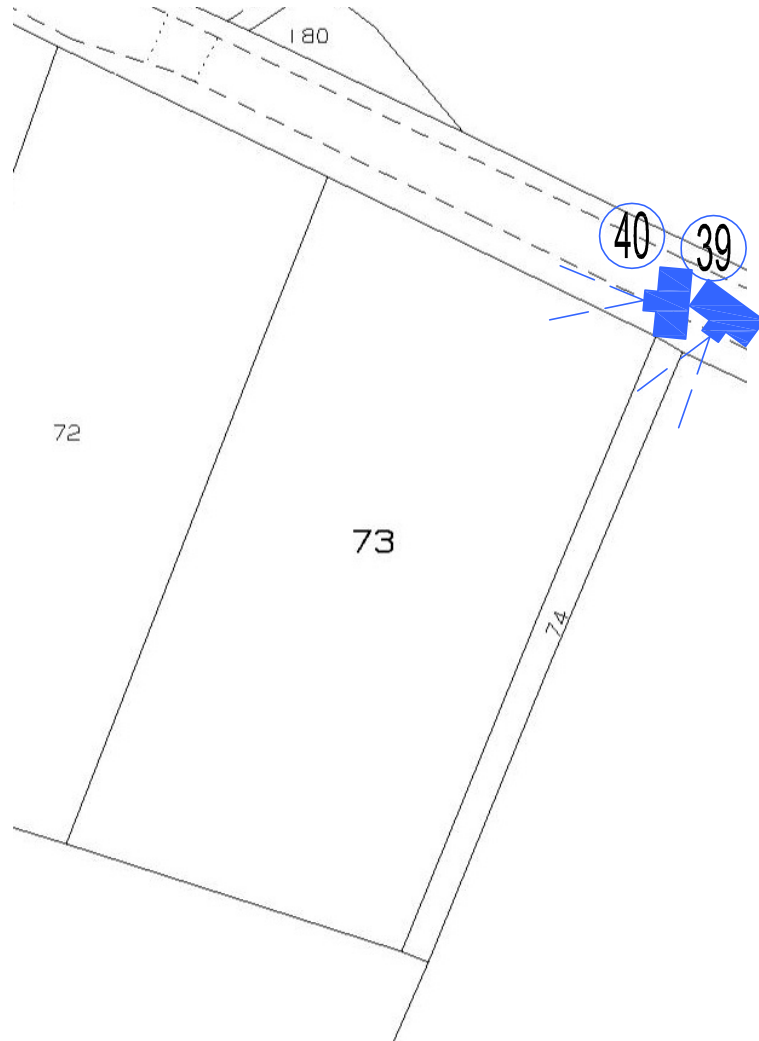




FOTO 1



FOTO 2



FOTO 3



FOTO 4



FOTO 5



FOTO 6



FOTO 7



FOTO 8



FOTO 9



FOTO 10



FOTO 11



FOTO 12



FOTO 13



FOTO 14



FOTO 15



FOTO 16



FOTO 17



FOTO 18



FOTO 19



FOTO 20



FOTO 21



FOTO 22



FOTO 23



FOTO 24



FOTO 25



FOTO 26



FOTO 27



FOTO 28



FOTO 29



FOTO 30



FOTO 31



FOTO 32



FOTO 33



FOTO 34



FOTO 35



FOTO 36



FOTO 37



FOTO 38



FOTO 39



FOTO 40