



Foto nn. 1-2-3. Appartamento per civile abitazione al piano secondo con annesso locale cantina al piano S1, sito in Senago (MI), alla Via Alessandro Garrone n. 1. Palazzina condominiale, con accesso comune dal civico numero 1 di Via A. Garrone





Foto nn. 4-5. Palazzina condominiale. Accesso comune pedonale dal civico numero 1 e accesso comune carrabile dal civico numero 1A, di Via A. Garrone



Foto n. 6. Cortile comune

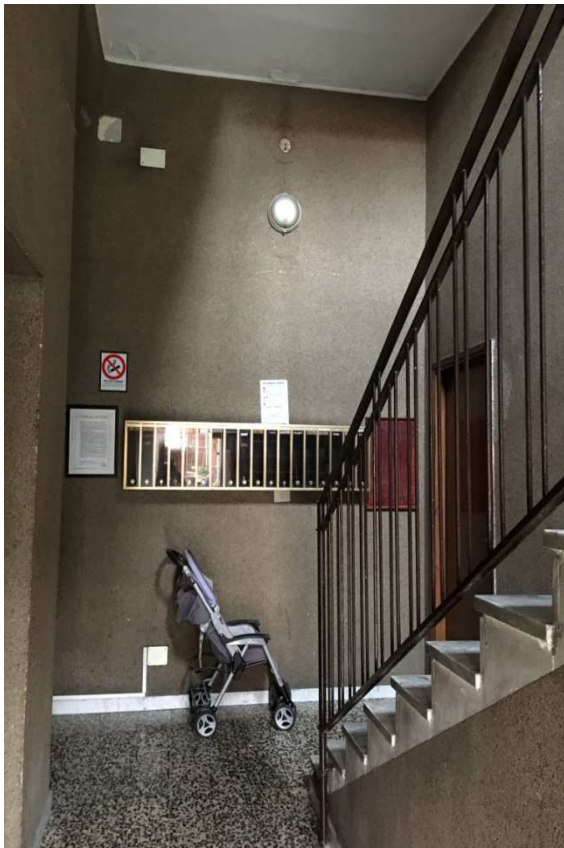


Foto n. 7. Cortile comune

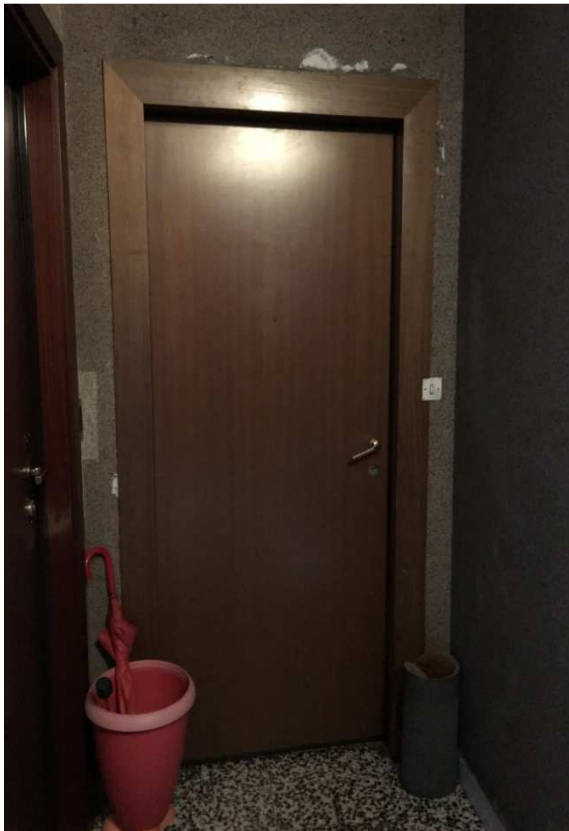


Foto n. 8. Ingresso palazzina condominiale ed ingresso piano seminterrato





**Foto nn. 9-10.** Androne condominiale



**Foto n. 11. Piano Secondo.** Ingresso abitazione



**Foto n. 12. Piano Secondo.** Disimpegno



Foto nn. 13-14. Piano Secondo. Letto 1



Foto nn. 15-16. Piano Secondo. Letto 2

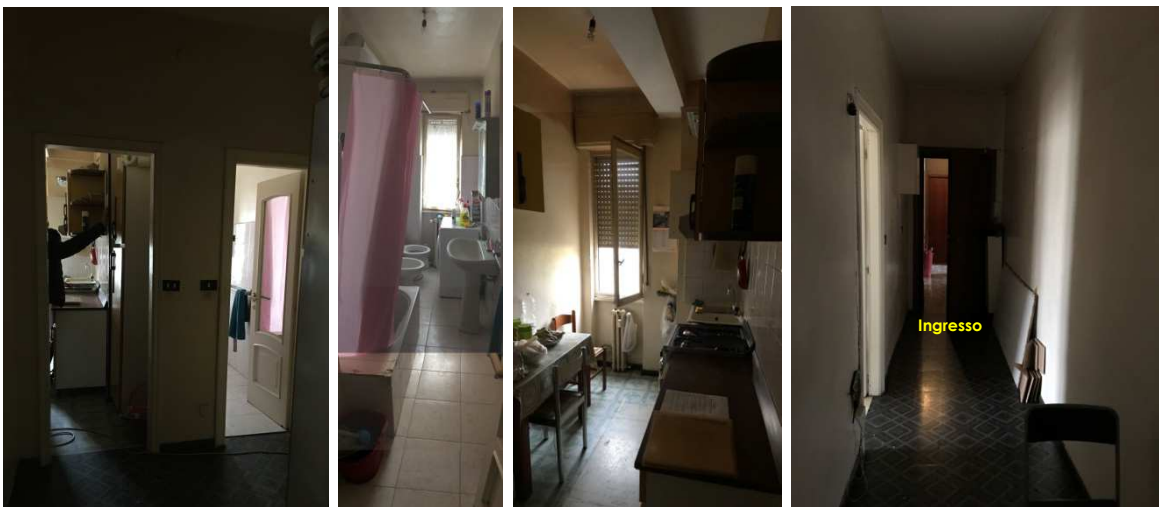


Foto nn. 17-18-19. Piano Secondo. Bagno e cucina

Foto n. 20. Piano Secondo.  
Ingresso/disimpegno  
pag. 6





Foto nn. 21-22. Piano Seminterrato. Rampa comune

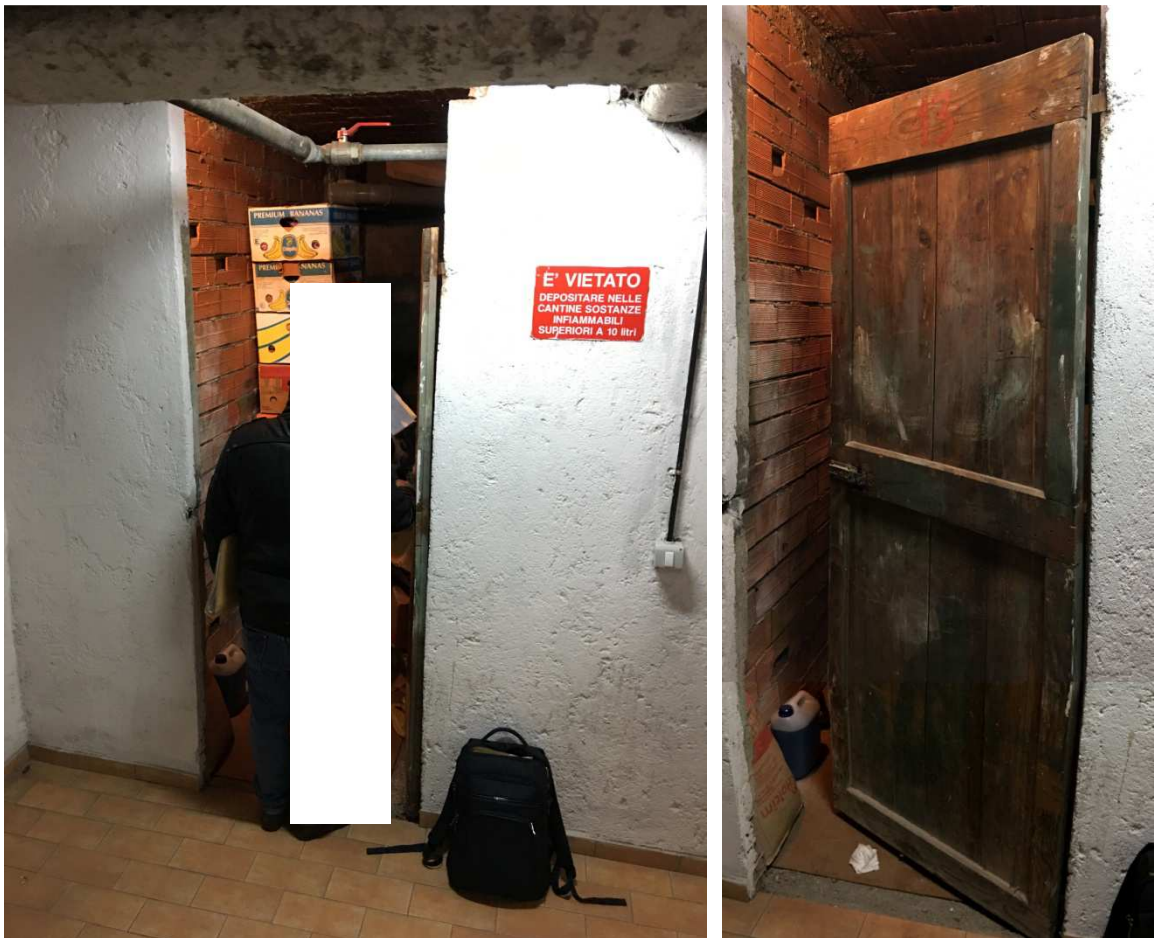


Foto nn. 23-24. Piano Seminterrato. Vano cantina



Foto nn. 25-26. Piano Seminterrato. Vano cantina



Foto n. 27. Piano Seminterrato. Vano cantina