

- Esterno e zone condominiali



Ingresso passo carraio sito in via IV Giugno



Passo carraio per accedere all'autorimessa



Ingresso principale su via Garavaglia n.10





Ingresso principale Palazzina B



Ingresso secondario su passo carraio

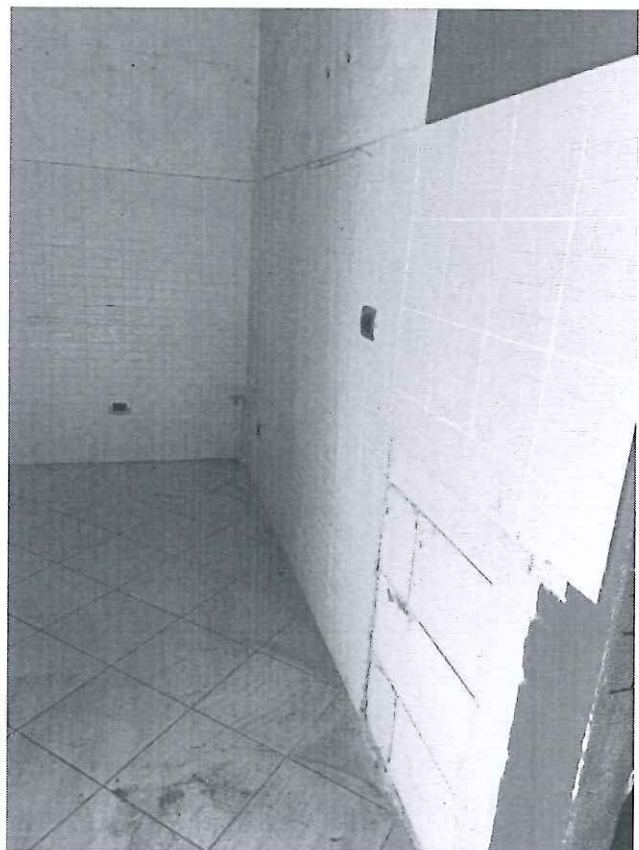
Esterno : Autorimessa



- Ingresso all'unità immobiliare:



- Interno: Soggiorno/ Zona Cucina:



Firmato Da: BORGOGGIO DONATELLA Emesso Da: INFOCERT FIRMA QUALIFICATA 2 Serial#: af7e72

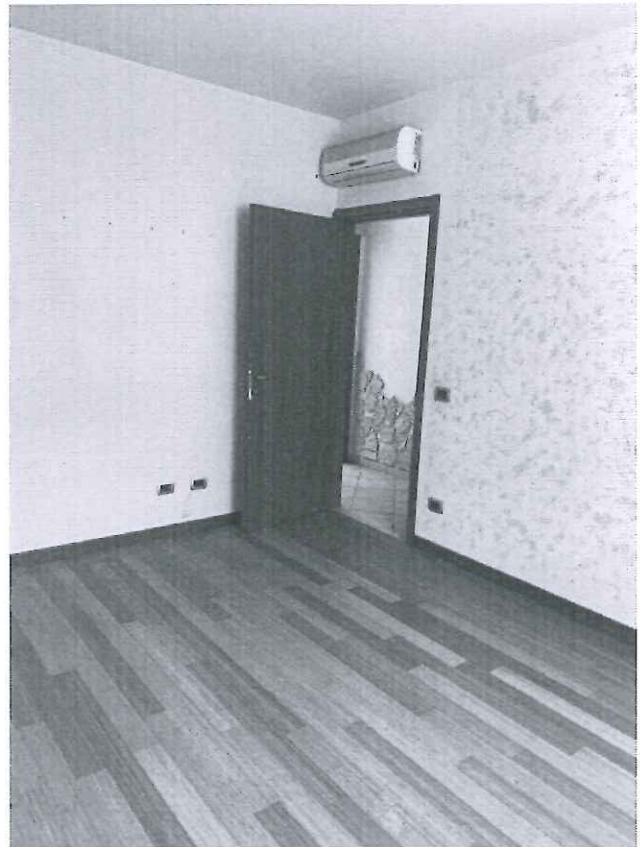




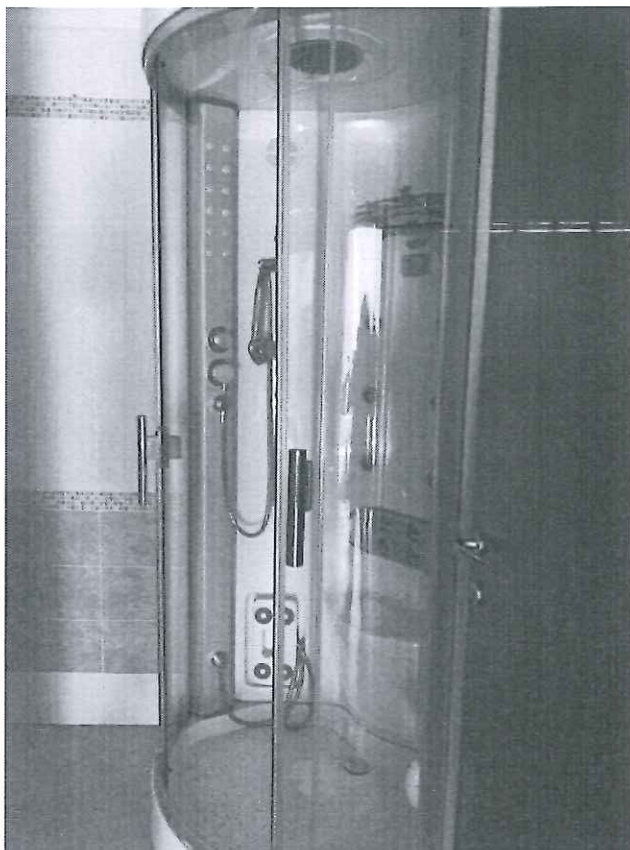


Disimpegno

- Interno: Camera matrimoniale



Bagno



Ripostiglio



- Esterno – Facciate :



Facciata ovest





Facciata sud

