

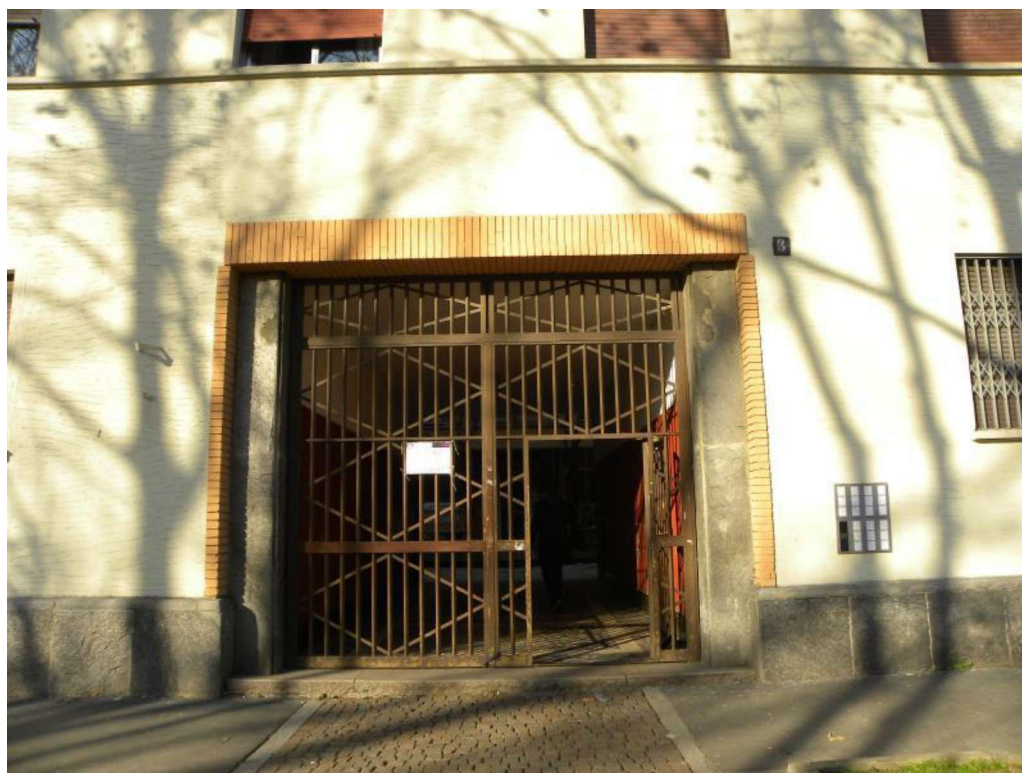
**Dott. Ing. NOBILE MAURIZIO**

Via Lattanzio, 9 – 20137 Milano

Tel. e Fax 02/83.42.49.90



**Condominio**



**Ingresso al condominio**

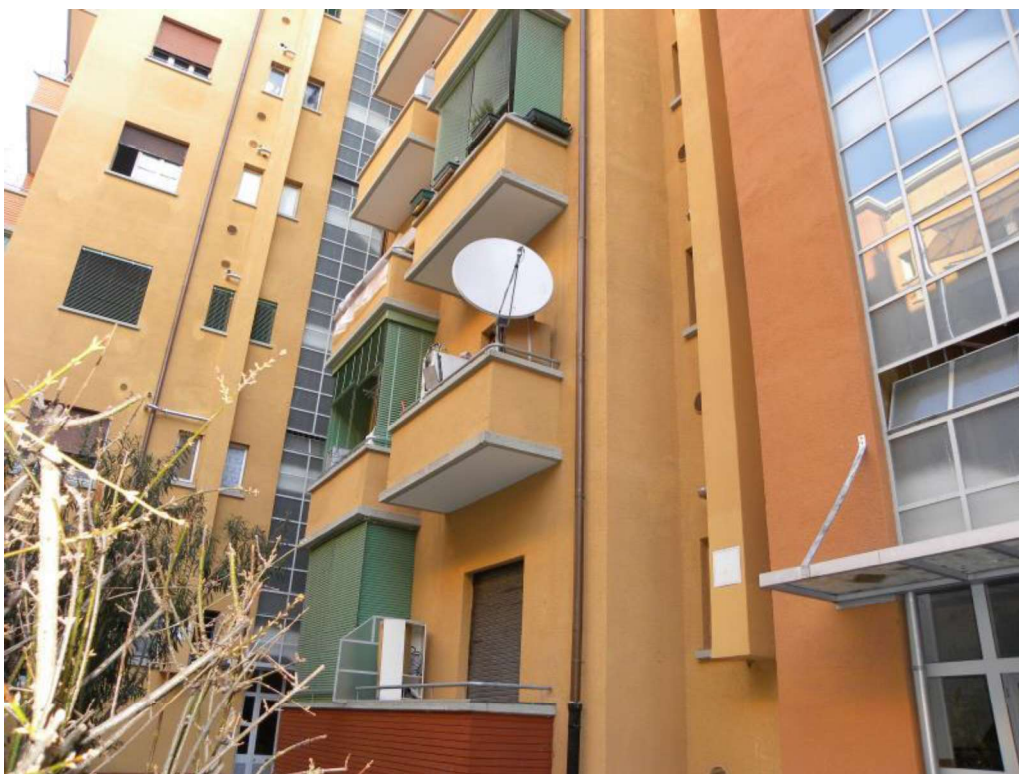
**Dott. Ing. NOBILE MAURIZIO**

Via Lattanzio, 9 – 20137 Milano

Tel. e Fax 02/83.42.49.90



**Atrio di collegamento alla corte interna**



**Affaccio su corte interna**

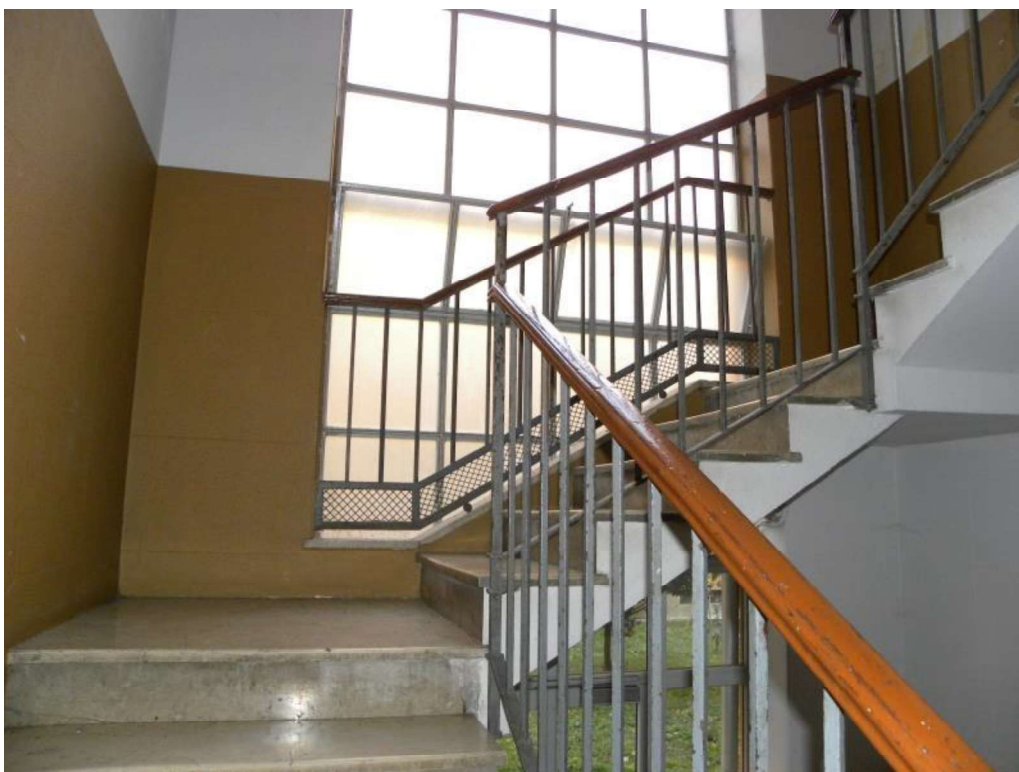
**Dott. Ing. NOBILE MAURIZIO**

Via Lattanzio, 9 – 20137 Milano

Tel. e Fax 02/83.42.49.90



**Accesso alla scala A**



**Vano scala**

**Dott. Ing. NOBILE MAURIZIO**

Via Lattanzio, 9 – 20137 Milano

Tel. e Fax 02/83.42.49.90



**Porta d'ingresso**



**Corridoio d'ingresso**



**Cucinino**



**Bagno**

**Dott. Ing. NOBILE MAURIZIO**

Via Lattanzio, 9 – 20137 Milano

Tel. e Fax 02/83.42.49.90



**Camera da letto**



**Soggiorno**

**Dott. Ing. NOBILE MAURIZIO**

Via Lattanzio, 9 – 20137 Milano

Tel. e Fax 02/83.42.49.90



**Soggiorno**



**Balcone**

**Dott. Ing. NOBILE MAURIZIO**

Via Lattanzio, 9 – 20137 Milano

Tel. e Fax 02/83.42.49.90



**Dettaglio caldaia**



**Dettaglio serramenti**



**Dott. Ing. NOBILE MAURIZIO**

Via Lattanzio, 9 – 20137 Milano

Tel. e Fax 02/83.42.49.90

\*\*\*\*\*

Il sottoscritto Perito Estimatore Ing. Maurizio Nobile deposita il presente Allegato C alla relazione di stima restando a disposizione per eventuali integrazioni e chiarimenti.

Milano, lì 21 febbraio 2019

Il Perito Estimatore

(Ing. Maurizio Nobile)