

DOC. FOTOGRAFICA – Beni Fiume veneto (PN) – viale della Repubblica 103



Foto n. I – Il contesto territoriale nel quale è inserito il bene eseguito – cerchiato in rosso e puntato (fonte google map).

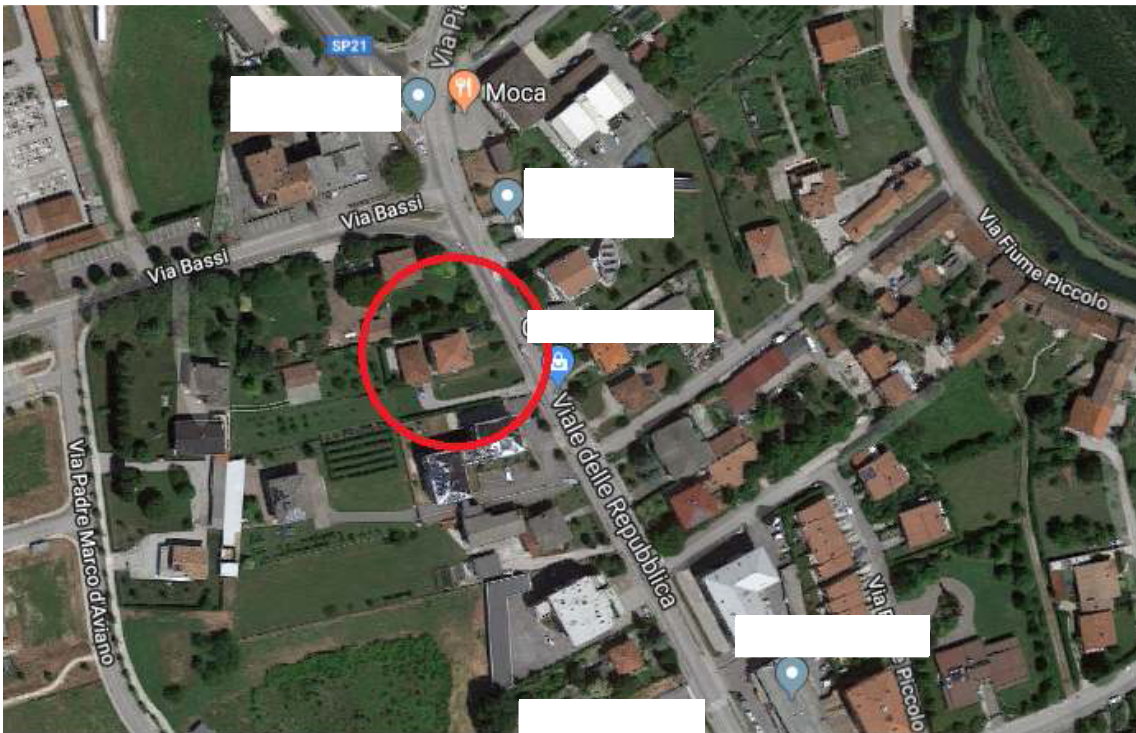


Foto n. II – Ambito nel quale è inserito il bene eseguito – cerchiato in rosso (fonte google map).

DOC. FOTOGRAFICA – Beni Fiume veneto (PN) – viale della Repubblica 103



Foto n. 1– Condominio con vista da viale della Repubblica (lato est). In evidenza il varco d'accesso.



Foto n. 2– Condominio visto da viale della Repubblica (lato sud-est).



DOC. FOTOGRAFICA – Beni Fiume veneto (PN) – viale della Repubblica 103



Foto n. 3 – Condominio con vista dal giardino comune (lato est).



Foto n. 4 – Condominio visto da area scoperta interna (lato nord-ovest).

DOC. FOTOGRAFICA – Beni Fiume veneto (PN) – viale della Repubblica 103

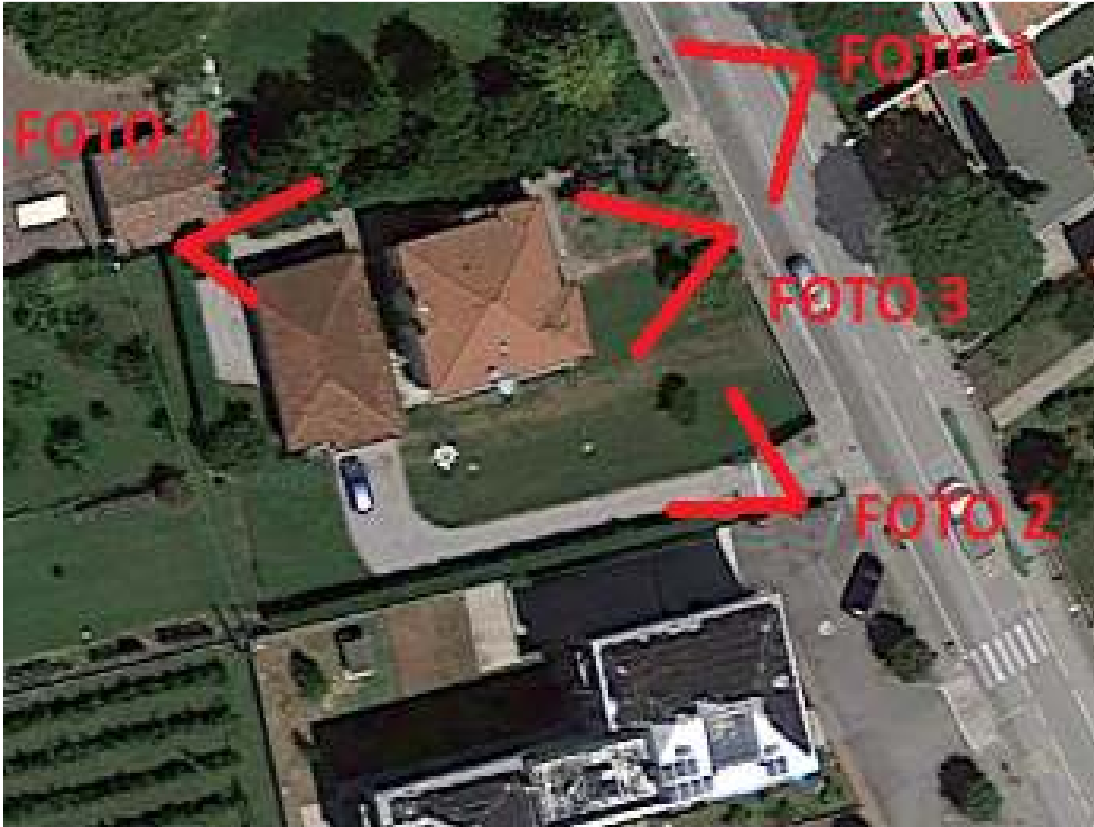


Foto n. 5 – Coni visuali delle viste prospettiche.



Foto n. 6 – Lotto esecutato evidenziato in rosso (lato est).



DOC. FOTOGRAFICA – Beni Fiume veneto (PN) – viale della Repubblica 103



Foto n. 7 – Lotto esecutato evidenziato in rosso (lato nord-ovest).



Foto n. 8 – Portoncino d'ingresso condominiale.

DOC. FOTOGRAFICA – Beni Fiume veneto (PN) – viale della Repubblica 103



Foto n. 9 – Vano scale di accesso all'unità esecutata.



Foto n. 10 – Portoncino ingresso appartamento.



DOC. FOTOGRAFICA – Beni Fiume veneto (PN) – viale della Repubblica 103



Foto n. 11 – Atrio di ingresso appartamento con vista sul soggiorno.



Foto n. 12 – Atrio d'ingresso.

DOC. FOTOGRAFICA – Beni Fiume veneto (PN) – viale della Repubblica 103



Foto n. 13 – Soggiorno.



Foto n. 14 – Soggiorno.



DOC. FOTOGRAFICA – Beni Fiume veneto (PN) – viale della Repubblica 103



Foto n. 15 – Cucina.

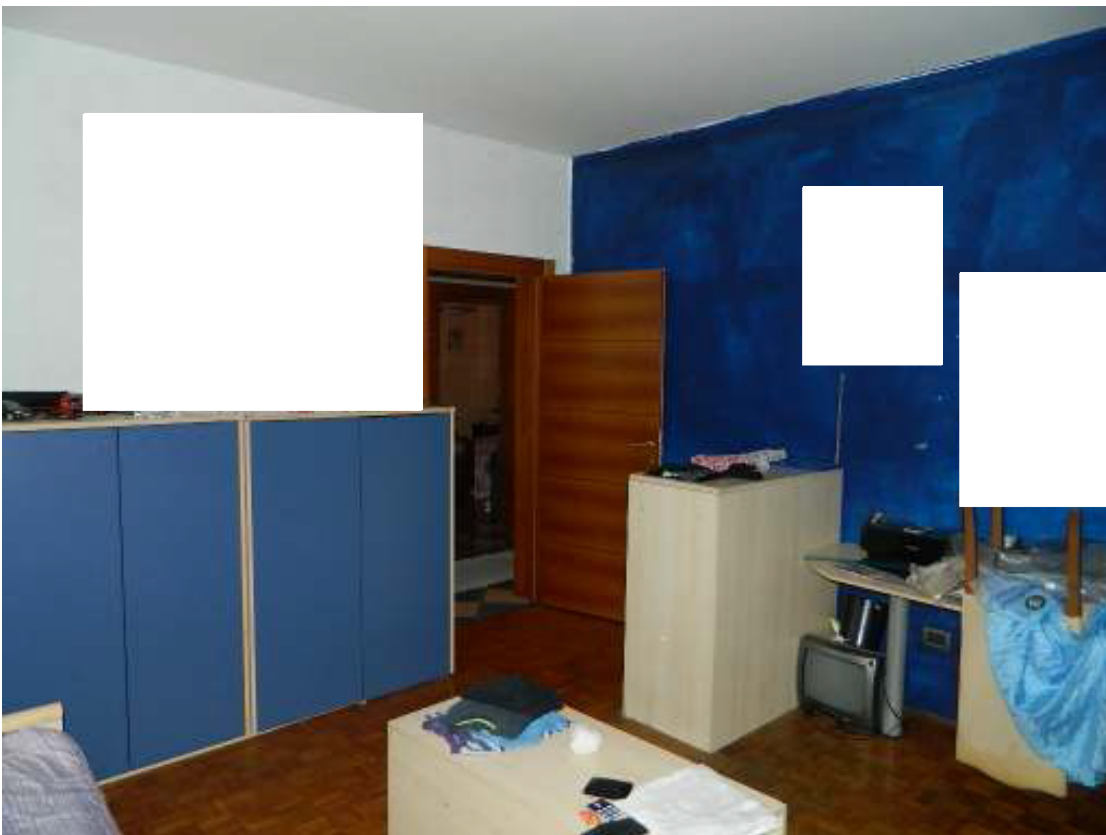


Foto n. 16 – Camera con terrazzo.

DOC. FOTOGRAFICA – Beni Fiume veneto (PN) – viale della Repubblica 103



Foto n. 17 – Camera con terrazzo.



Foto n. 18 – Camera con terrazzo.



DOC. FOTOGRAFICA – Beni Fiume veneto (PN) – viale della Repubblica 103



Foto n. 19 – Terrazzo della camera lato nord, vista ovest.



Foto n. 20 – Terrazzo della camera lato nord, vista est.

DOC. FOTOGRAFICA – Beni Fiume veneto (PN) – viale della Repubblica 103



Foto n. 21 – Camera.



Foto n. 22 – Camera.



DOC. FOTOGRAFICA – Beni Fiume veneto (PN) – viale della Repubblica 103



Foto n. 23 – Camera.



Foto n. 24 – Camera matrimoniale.

DOC. FOTOGRAFICA – Beni Fiume veneto (PN) – viale della Repubblica 103



Foto n. 25 – Camera matrimoniale.



Foto n. 26 – Camera matrimoniale.



DOC. FOTOGRAFICA – Beni Fiume veneto (PN) – viale della Repubblica 103



Foto n. 27 – Atrio zona notte.



Foto n. 28 – Bagno.

DOC. FOTOGRAFICA – Beni Fiume veneto (PN) – viale della Repubblica 103



Foto n. 29 – Sanitari del bagno.



Foto n. 30 – Bagno: vasca.



DOC. FOTOGRAFICA – Beni Fiume veneto (PN) – viale della Repubblica 103



Foto n. 31 – Bagno.



Foto n. 32 – Vista est dal terrazzino lato sud, accessibile dalla cucina e dal soggiorno.

DOC. FOTOGRAFICA – Beni Fiume veneto (PN) – viale della Repubblica 103



Foto n. 33 – Vista ovest dal terrazzino lato sud, accessibile dalla cucina e dal soggiorno.

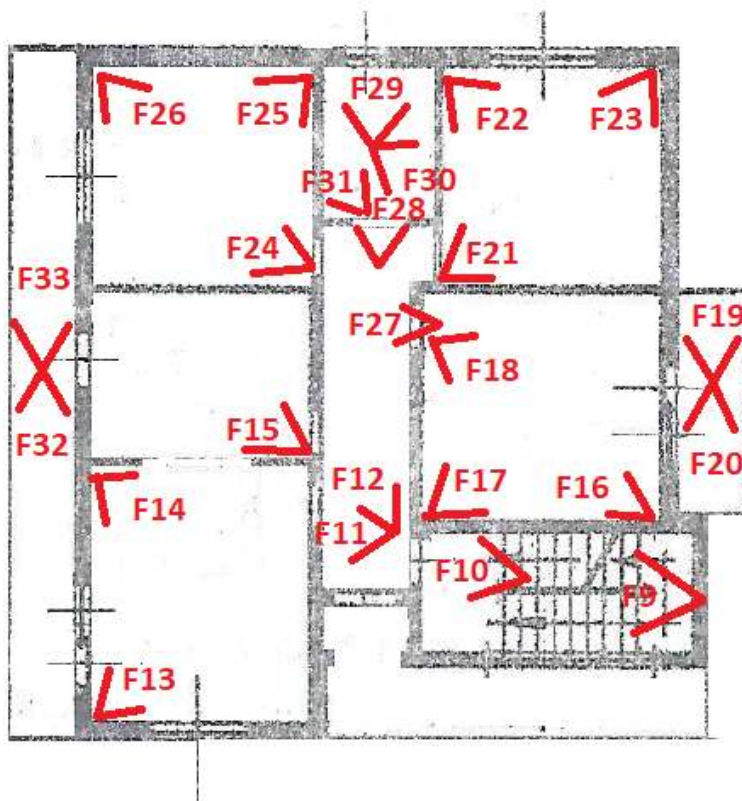


Foto n. 34 – Coni visuali appartamento.



DOC. FOTOGRAFICA – Beni Fiume veneto (PN) – viale della Repubblica 103



Foto n. 35 – Accesso vani accessori: in evidenza scalinata di accesso e serramenti.



Foto n. 36 – Cantina.

DOC. FOTOGRAFICA – Beni Fiume veneto (PN) – viale della Repubblica 103



Foto n. 37– Accesso centrale termica – bene comune non censibile.



Foto n. 38 – Centrale termica: in evidenza gruppo termico Ferrol e vaso di espansione dell' autoclave.



DOC. FOTOGRAFICA – Beni Fiume veneto (PN) – viale della Repubblica 103



Foto n. 39 – Autorimessa.



Foto n. 40 – Interno autorimessa.

DOC. FOTOGRAFICA – Beni Fiume veneto (PN) – viale della Repubblica 103



Foto n. 41 – Interno autorimessa.



Foto n. 42 – Degrado ad intonaci e tinte del soffitto del bagno.



DOC. FOTOGRAFICA – Beni Fiume veneto (PN) – viale della Repubblica 103



Foto n. 43 – Degradamento ad intonaci e tinte di pareti.



Foto n. 44 – Degradamento al rivestimento della pavimentazione dei terrazzini.

DOC. FOTOGRAFICA – Beni Fiume veneto (PN) – viale della Repubblica 103



Foto n. 45 – Degrado alla pavimentazione in parquette delle camere.