

**Tribunale di Pordenone**  
**PROCEDURA DI ESECUZIONE IMMOBILIARE**

promossa da:

contro:

N° Gen. Rep. **201/2016**

data udienza ex art. 569 c.p.c.: 03-05-2017 ore 09:00

Giudice Delle Esecuzioni: **Dott.ssa MONICA BIASUTTI**

**ALLEGATI FOTOGRAFICI**  
**Lotto 001 - Casa singola con**  
**autorimessa e giardino**

**Esperto alla stima:** Dott. Agr. Saverio Marini  
**Codice fiscale:** MRNSVR71E11G224U  
**Partita IVA:** 04726600267  
**Studio in:** Via F.Petrarca 10 - 33085 Maniago  
**Telefono:** 0427731354  
**Fax:** 0427731354  
**Email:** marinisaverio@gmail.com  
**Pec:** s.marini@epap.conafpec.it

**10. DOCUMENTAZIONE FOTOGRAFICA** – Lotto 1 – Casa singola con autorimessa e giardino – via Monte Santo n. 8.

- Foto n. I – Il contesto territoriale nel quale è inserito il bene esecutato (cerchiato in rosso)(fonte google map).
- Foto n. II – Foto aerea del compendio esecutato, cerchiato in rosso (fonte google map).
- Foto n. 1 – Vista da nord est da via Monte Santo. In evidenza accesso carraio.
- Foto n. 2 – Vista da nord ovest da via Monte Santo. In evidenza accesso pedonale.
- Foto n. 3 – Vista dall'interno area di pertinenza (lato sud ovest).
- Foto n. 4 – Vista dall'interno area di pertinenza (lato sud est).
- Foto n. 5 – Vista da altra proprietà (lato sud est).
- Foto n. 6 – Coni visuali.
- Foto n. 7 – Ingresso pedonale da via Monte Santo (lato nord).
- Foto n. 8 – Portoncino anticamera ingresso.
- Foto n. 9 – Portoncino d'ingresso.
- Foto n. 10 – Soggiorno.
- Foto n. 11 – Soggiorno.
- Foto n. 12 – Soggiorno.
- Foto n. 13 – Cucina.
- Foto n. 14 – Cucina.
- Foto n. 15 – Cucina: porta di accesso al soggiorno.
- Foto n. 16 – Cucina: porta di accesso al giardino esterno.
- Foto n. 17 – Vista dal soggiorno del corridoio che da accesso al vano scale ed alla cucina.
- Foto n. 18 – Studio adibito a camera.
- Foto n. 19 – Studio adibito a camera.
- Foto n. 20 – Servizi igienici al piano terra.
- Foto n. 21 – Servizi igienici al piano terra.
- Foto n. 22 – Vano scale.
- Foto n. 23 – Vano scale.
- Foto n. 24 – Coni visuali piano terra.
- Foto n. 25 – Corridoio al piano primo.
- Foto n. 26 – Camera matrimoniale.

- Foto n. 27 – Camera matrimoniale.
- Foto n. 28 – Cameretta.
- Foto n. 29 – Cameretta.
- Foto n. 30 – Bagno con doccia al piano primo.
- Foto n. 31 – Bagno con doccia al piano primo.
- Foto n. 32 – Terrazzo piano primo vista verso ovest.
- Foto n. 33 – Terrazzo piano primo vista verso est.
- Foto n. 34 – Coni visuali piano primo.
- Foto n. 35 – Vano scala interrato.
- Foto n. 36 – Locale caldaia.
- Foto n. 37 – Ripostiglio al piano interrato.
- Foto n. 38 – Anti-bagno lavanderia al piano interrato.
- Foto n. 39 – Bagno – Lavanderia al piano interrato.
- Foto n. 40 – Taverna al piano interrato.
- Foto n. 41 – Taverna al piano interrato.
- Foto n. 42 – Coni visuali al piano interrato.
- Foto n. 43 – Caldaia.
- Foto n. 44 – Scaldabagno elettrico.
- Foto n. 45 – Magazzino.
- Foto n. 46 – Posto auto con struttura oscurante.

DOCUMENTAZIONE FOTOGRAFICA - Lotto 1 – Casa singola con autorimessa e giardino.

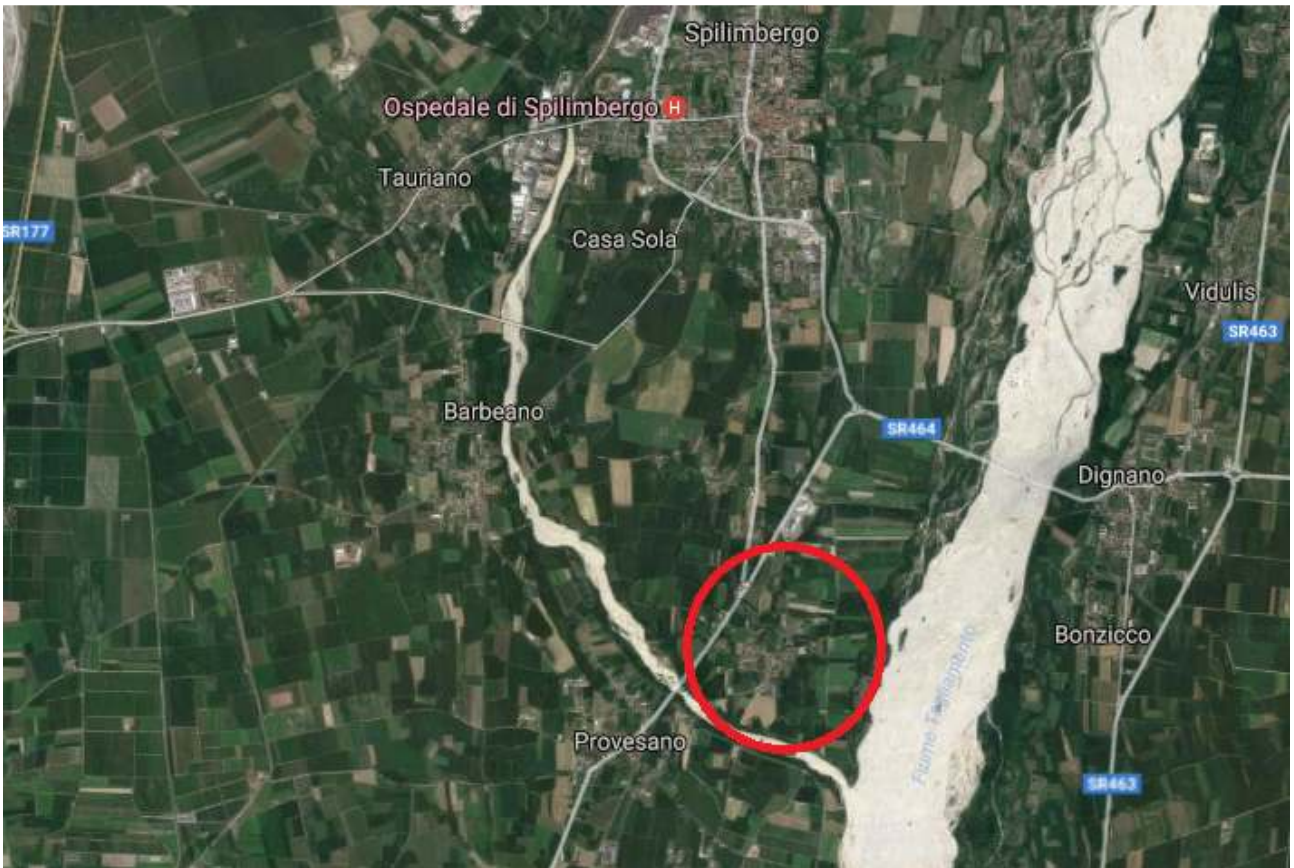


Foto n. I – Il contesto territoriale nel quale è inserito il bene eseguito (cerchiato in rosso)(fonte google map).



Foto n. II – Foto aerea del compendio eseguito, cerchiato in rosso (fonte google map).

DOCUMENTAZIONE FOTOGRAFICA - Lotto 1 – Casa singola con autorimessa e giardino



Foto n. 1 – Vista da nord est da via Monte Santo. In evidenza accesso carraio.



Foto n. 2 – Vista da nord ovest da via Monte Santo. In evidenza accesso pedonale.

DOCUMENTAZIONE FOTOGRAFICA - Lotto 1 – Casa singola con autorimessa e giardino



Foto n. 3 – Vista dall'interno area di pertinenza (lato sud ovest).



Foto n. 4 – Vista dall'interno area di pertinenza (lato sud est).

DOCUMENTAZIONE FOTOGRAFICA - Lotto 1 – Casa singola con autorimessa e giardino



Foto n. 5 – Vista da altra proprietà (lato sud est).

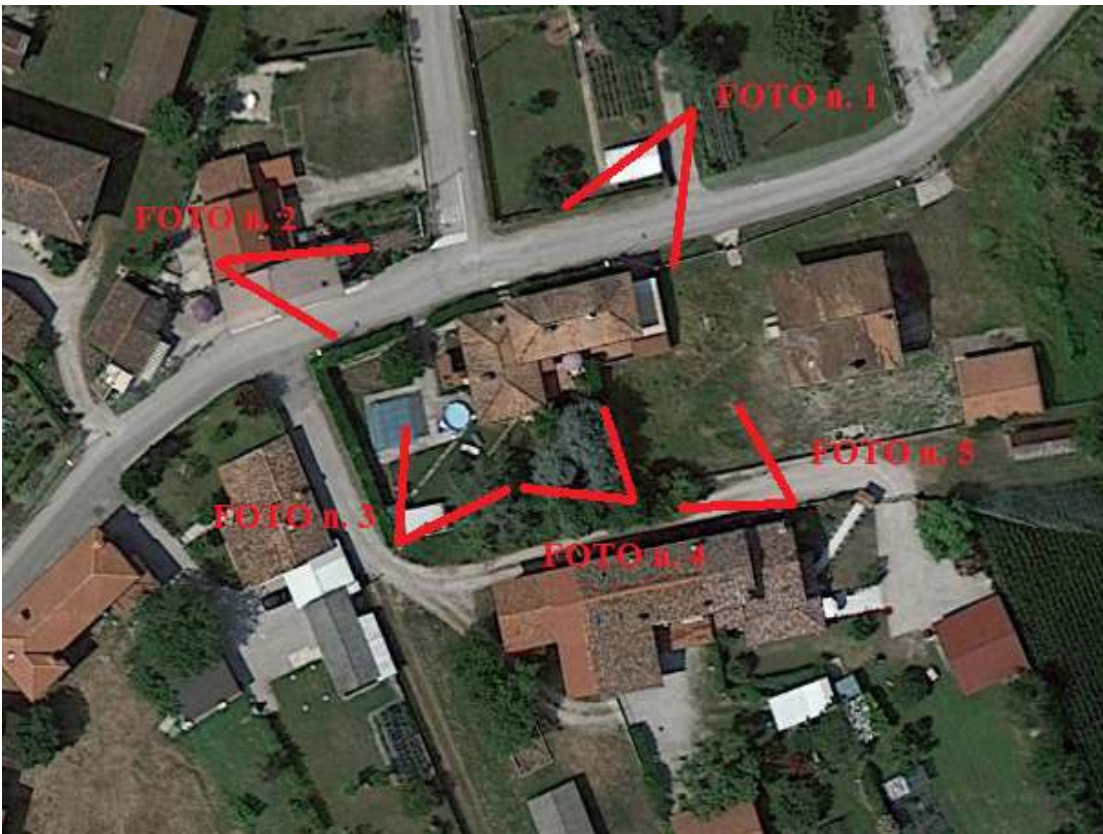


Foto n. 6 – Coni visuali.

DOCUMENTAZIONE FOTOGRAFICA - Lotto 1 – Casa singola con autorimessa e giardino



Foto n. 7 – Ingresso pedonale da via Monte Santo (lato nord).



Foto n. 8 – Portoncino anticamera ingresso.



DOCUMENTAZIONE FOTOGRAFICA - Lotto 1 – Casa singola con autorimessa e giardino



Foto n. 9 – Portoncino d'ingresso.



Foto n. 10 – Soggiorno.

DOCUMENTAZIONE FOTOGRAFICA - Lotto 1 – Casa singola con autorimessa e giardino



Foto n. 11 – Soggiorno.



Foto n. 12 – Soggiorno.

DOCUMENTAZIONE FOTOGRAFICA - Lotto 1 – Casa singola con autorimessa e giardino



Foto n. 13 – Cucina.



Foto n. 14 – Cucina.

DOCUMENTAZIONE FOTOGRAFICA - Lotto 1 – Casa singola con autorimessa e giardino



Foto n. 15 – Cucina: porta di accesso al soggiorno.



Foto n. 16 – Cucina: porta di accesso al giardino esterno.

DOCUMENTAZIONE FOTOGRAFICA - Lotto 1 – Casa singola con autorimessa e giardino



Foto n. 17 – Vista dal soggiorno del corridoio che da accesso al vano scale ed alla cucina.



Foto n. 18 – Studio adibito a camera.

DOCUMENTAZIONE FOTOGRAFICA - Lotto 1 – Casa singola con autorimessa e giardino



Foto n. 19 – Studio adibito a camera.



Foto n. 20– Servizi igienici al piano terra.

DOCUMENTAZIONE FOTOGRAFICA - Lotto 1 – Casa singola con autorimessa e giardino



Foto n. 21 – Servizi igienici al piano terra.



Foto n. 22 – Vano scale.

DOCUMENTAZIONE FOTOGRAFICA - Lotto 1 – Casa singola con autorimessa e giardino



Foto n. 23 – Vano scale.

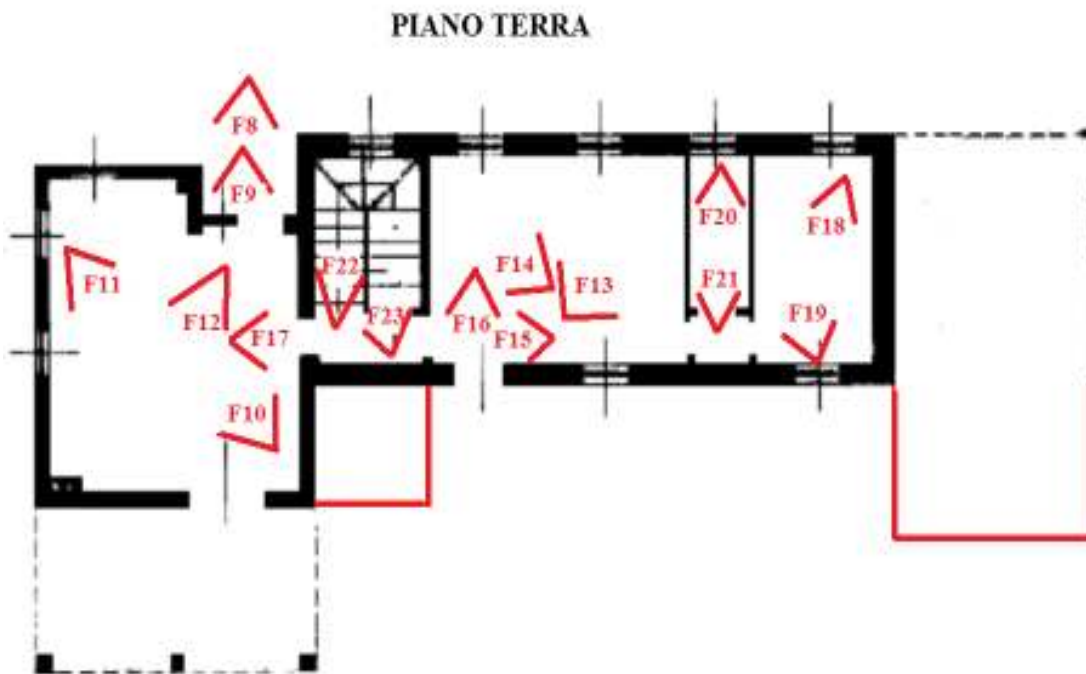


Foto n. 24 – Coni visuali piano terra.



DOCUMENTAZIONE FOTOGRAFICA - Lotto 1 – Casa singola con autorimessa e giardino



Foto n. 25 – Corridoio al piano primo.



Foto n. 26 – Camera matrimoniale.

DOCUMENTAZIONE FOTOGRAFICA - Lotto 1 – Casa singola con autorimessa e giardino



Foto n. 27 – Camera matrimoniale.



Foto n. 28 – Cameretta.

DOCUMENTAZIONE FOTOGRAFICA - Lotto 1 – Casa singola con autorimessa e giardino



Foto n. 29 – Cameretta.



Foto n. 30 – Bagno con doccia al piano primo.

DOCUMENTAZIONE FOTOGRAFICA - Lotto 1 – Casa singola con autorimessa e giardino



Foto n. 31 – Bagno con doccia al piano primo.

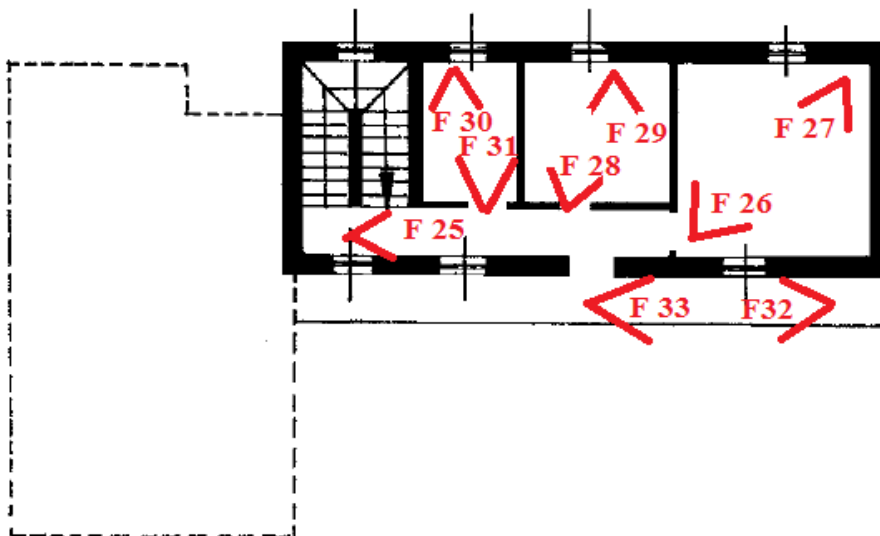


Foto n. 32 – Terrazzo piano primo vista verso ovest.

DOCUMENTAZIONE FOTOGRAFICA - Lotto 1 – Casa singola con autorimessa e giardino



Foto n. 33 – Terrazzo piano primo vista verso est.



**PIANO PRIMO**

Foto n. 34 – Coni visuali piano primo.

DOCUMENTAZIONE FOTOGRAFICA - Lotto 1 – Casa singola con autorimessa e giardino



Foto n. 35 – Vano scala interrato.



Foto n. 36 – Locale caldaia.

DOCUMENTAZIONE FOTOGRAFICA - Lotto 1 – Casa singola con autorimessa e giardino



Foto n. 37 – Ripostiglio al piano interrato.



Foto n. 38 – Anti-bagno lavanderia al piano interrato.

DOCUMENTAZIONE FOTOGRAFICA - Lotto 1 – Casa singola con autorimessa e giardino



Foto n. 39 – Bagno – Lavanderia al piano interrato.



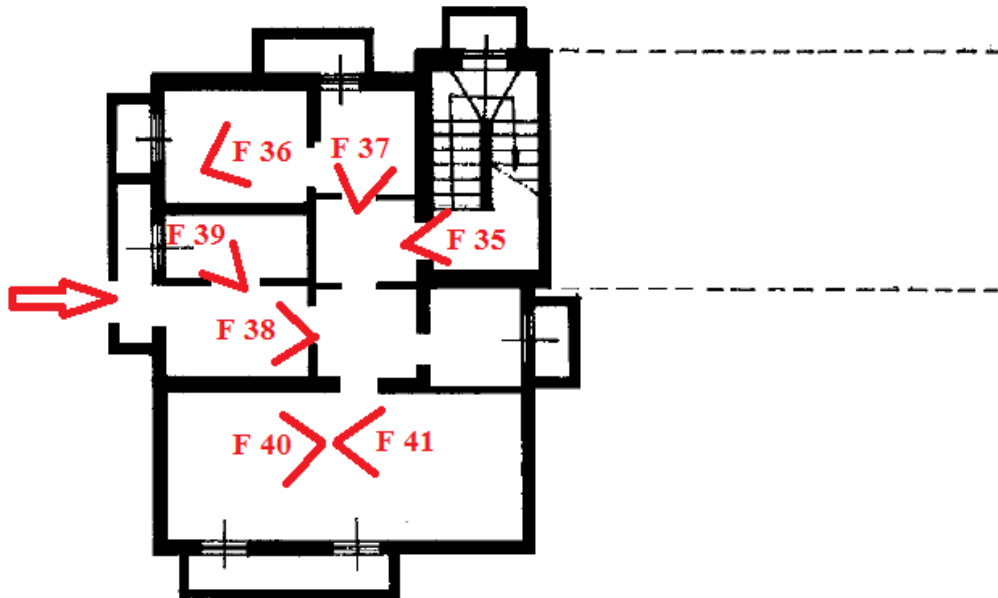
Foto n. 40 – Taverna al piano interrato.



DOCUMENTAZIONE FOTOGRAFICA - Lotto 1 – Casa singola con autorimessa e giardino



Foto n. 41 – Taverna al piano interrato.



**PIANO INTERRATO**

Foto n. 42 – Coni visuali al piano interrato.

DOCUMENTAZIONE FOTOGRAFICA - Lotto 1 – Casa singola con autorimessa e giardino



Foto n. 43 – Caldaia.



Foto n. 44 – Scaldabagno elettrico.

DOCUMENTAZIONE FOTOGRAFICA - Lotto 1 – Casa singola con autorimessa e giardino



Foto n. 45 – Magazzino.



Foto n. 46 – Posto auto con struttura oscurante.