

**TRIBUNALE DI PORDENONE**  
**E.I. 395/2016**

GIUDICE ESECUTIVO: Dott.ssa Monica Biasutti

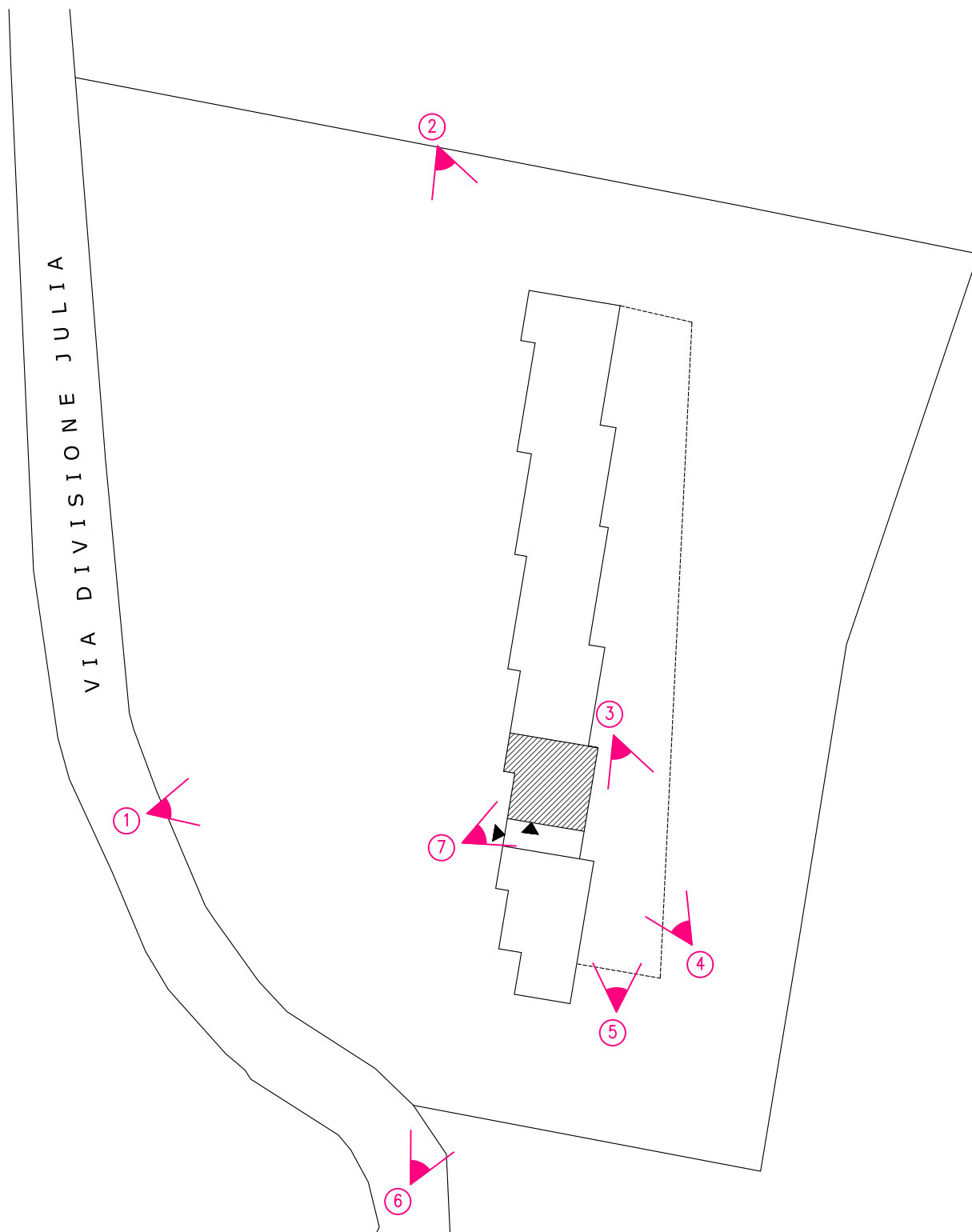
C.T.U.: Geom. Angelo Mirolo-Via Di Mezzo, n.6, Spilimbergo (PN)

CREDITORE PROCEDENTE: avv. MICHELE PERISSINOTTO)

DEBITORE ESECUTATO:

Documenti allegati:

- a) Schema punti di ripresa fotografica;*
- b) Documentazione Fotografica interna ed esterna.*



PLANIMETRIA DEL LOTTO



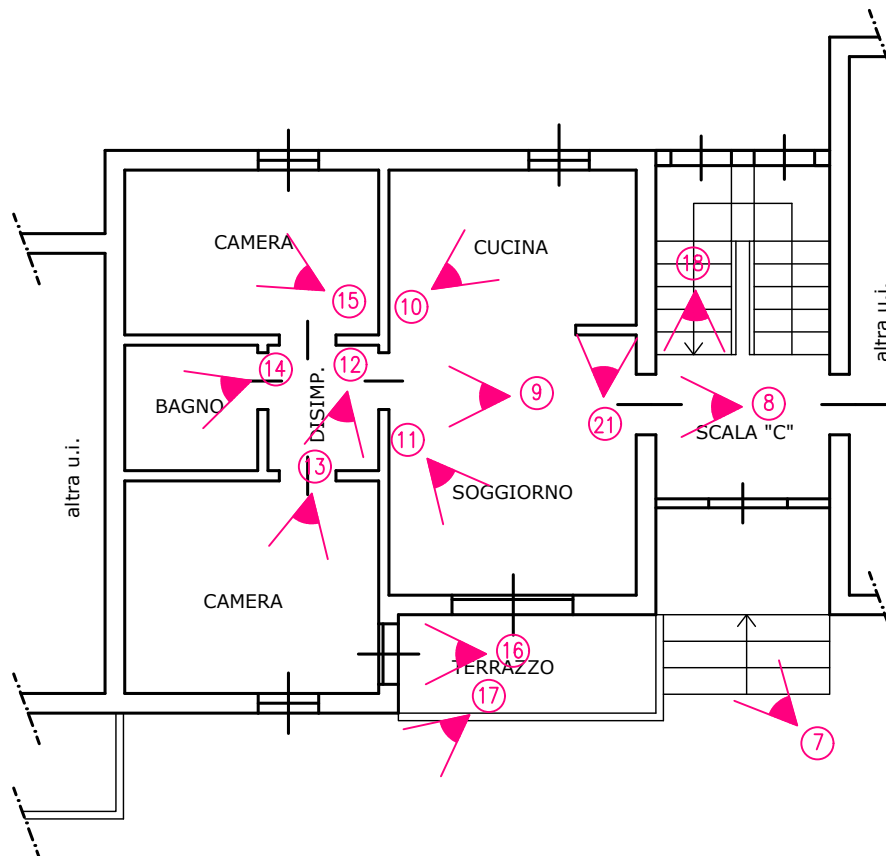
Immobile sito in Aviano loc. Piancavallo (PN) - Via Divisione Julia n.30/C int. 13  
Condominio "La bussola" Sez.A - Fg. 2, Map. 260, Sub.13 - 34

Scala 1:500

SUPERFICIE LORDA

APPARTAMENTO 48,00 MQ

TERRAZZO 4,50 MQ



PIANTA PIANO TERRA  
H 240 CM

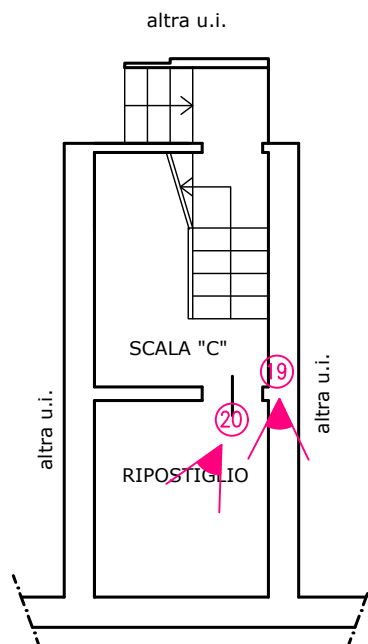


Immobile sito in Aviano loc. Piancavallo (PN) - Via Divisione Julia n.30/C int. 13  
Condominio "La bussola" Sez.A - Fg. 2, Map. 260, Sub.13

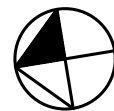
Scala 1:100

SUPERFICIE LORDA

CANTINA 7,50 mq



PIANTA SCANTINATO  
H 230 CM



Immobile sito in Aviano loc. Piancavallo (PN) - Via Divisione Julia n.30/C int. 13  
Condominio "La bussola" Sez.A - Fg. 2, Map. 260, Sub.34

Scala 1:100



FOTO AEREA – Individuazione Fabbricato-Piancavallo (PN) Via Divisione Julia, 30/C int. 13



FOTO 1



FOTO 2



FOTO 3



FOTO 4



FOTO 5



FOTO 6



FOTO 7





FOTO 8



FOTO 9



FOTO 10



FOTO 11



FOTO 12



FOTO 13



FOTO 14



FOTO 15



FOTO 16



FOTO 17



FOTO 18



FOTO 19



FOTO 20



FOTO 21