

Foto 1 - Vista aerea



Foto 2 - prospetto principale



Foto 3 - prospetto principale ed ingresso

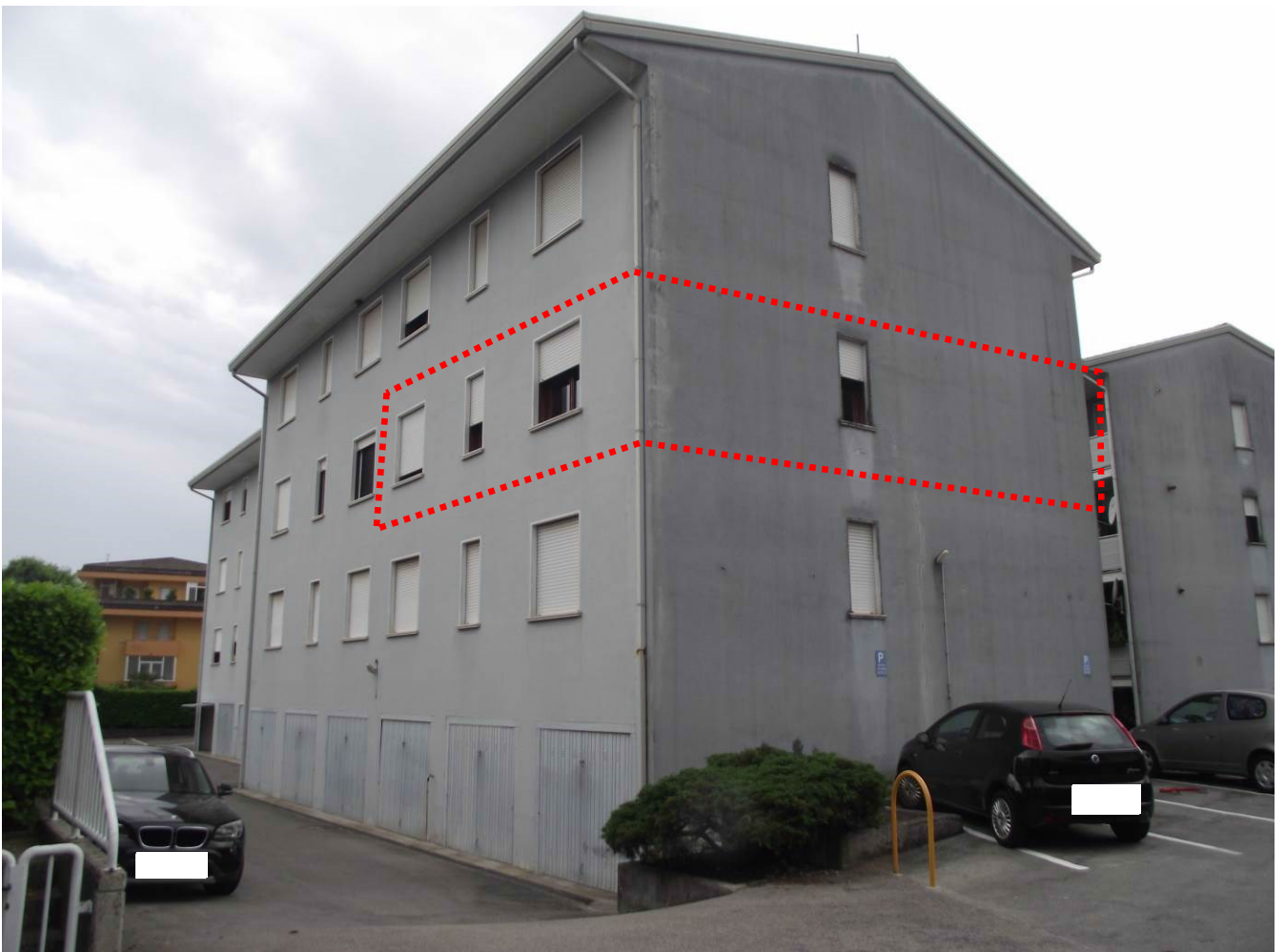


Foto 4 - prospetto laterale e posteriore

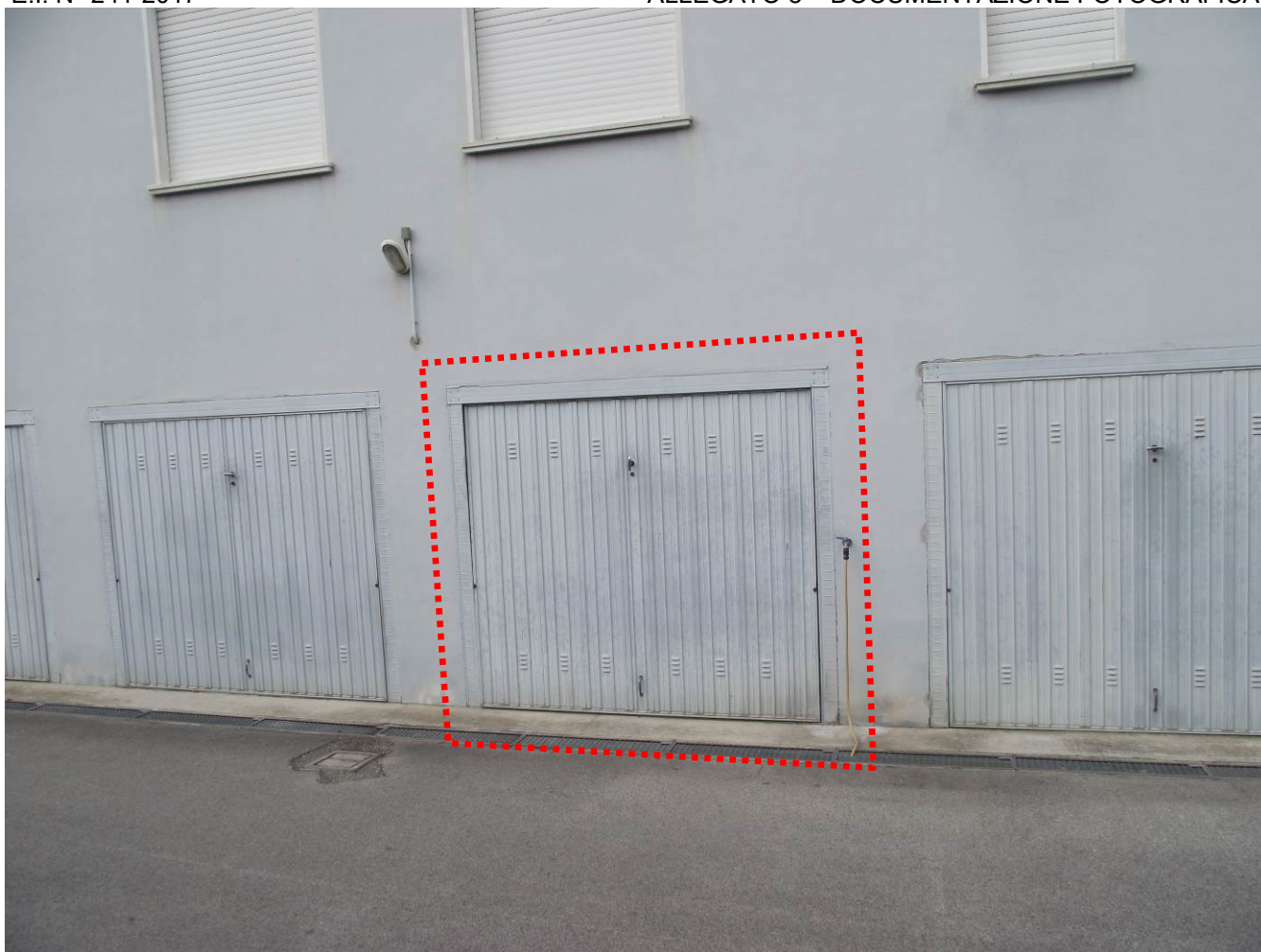


Foto 5 - particolare ingresso autorimessa

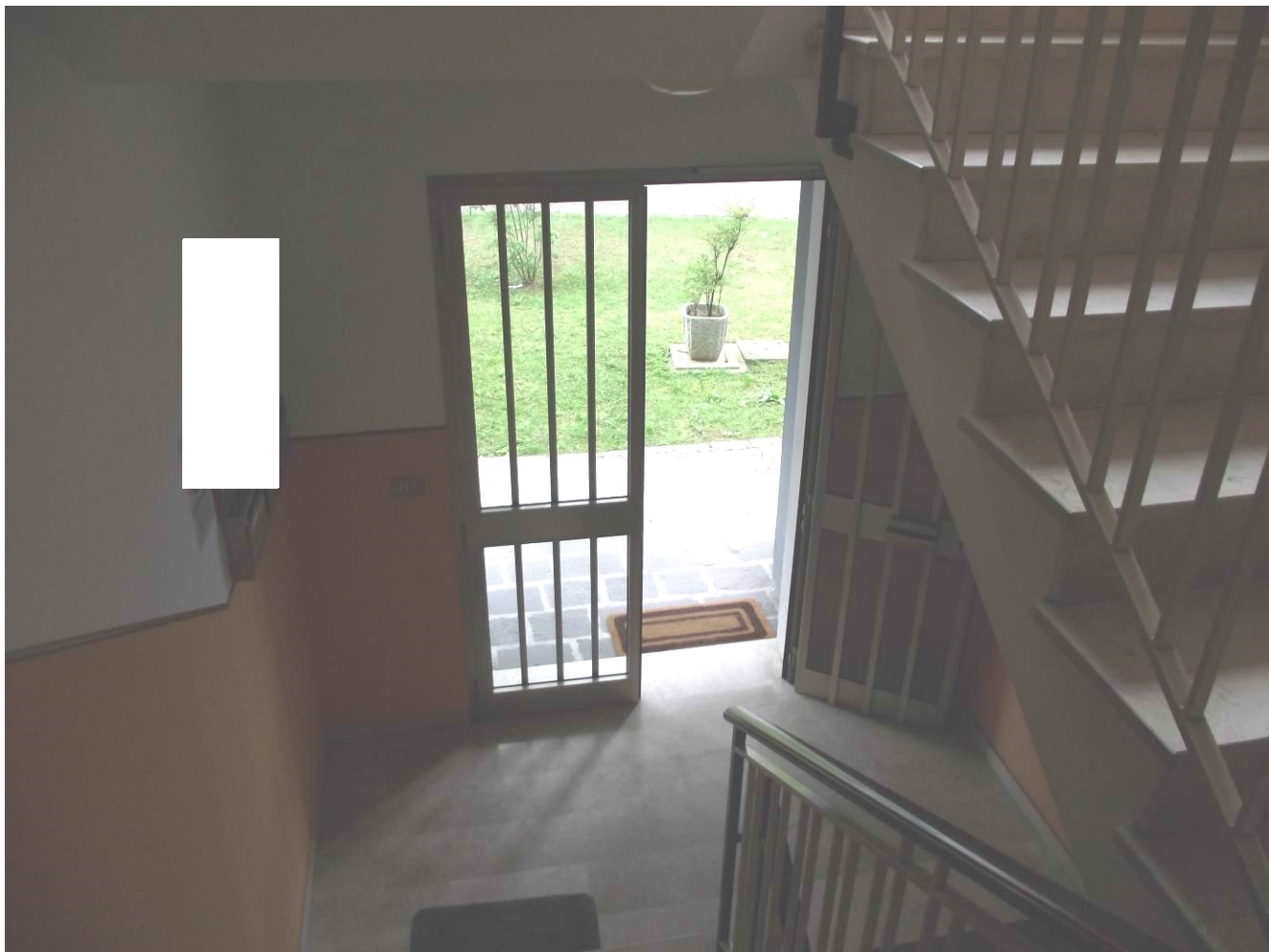


Foto 6 - vano scale ed ingresso condominiale



Foto 7 - ingresso appartamento



Foto 8 - cucina



Foto 9 - terrazzo



Foto 10 - salotto



Foto 11 - salotto



Foto 12 - ripostiglio cieco



Foto 13 - corridoio



Foto 14 - camera da letto



Foto 15 - bagno principale

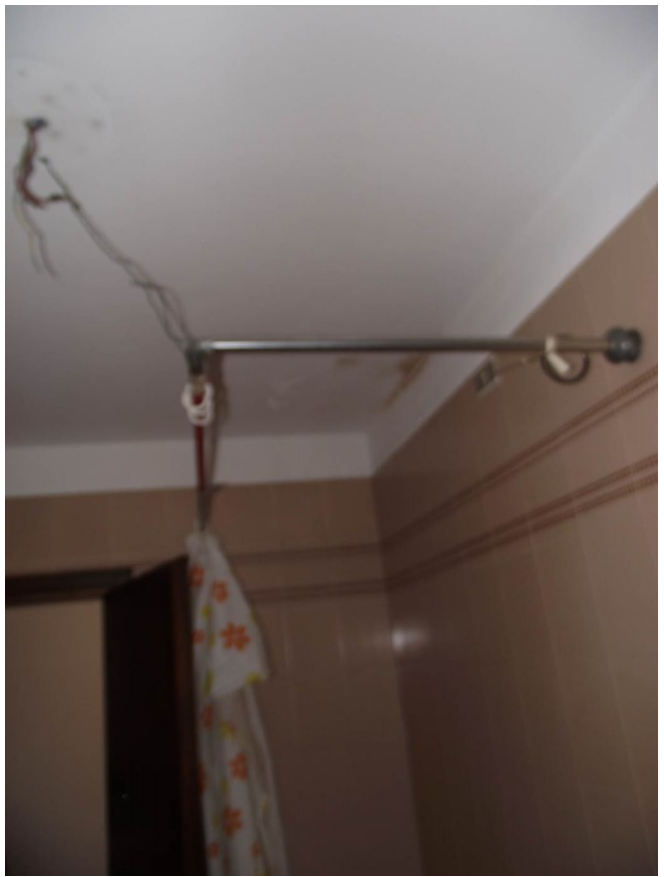


Foto 16 - bagno principale: tracce di muffa



Foto 17 - camera matrimoniale





Foto 18 - camera matrimoniale: tracce di muffa



Foto 19 - camera da letto



Foto 20 - secondo bagno



Foto 21 - scaldacqua

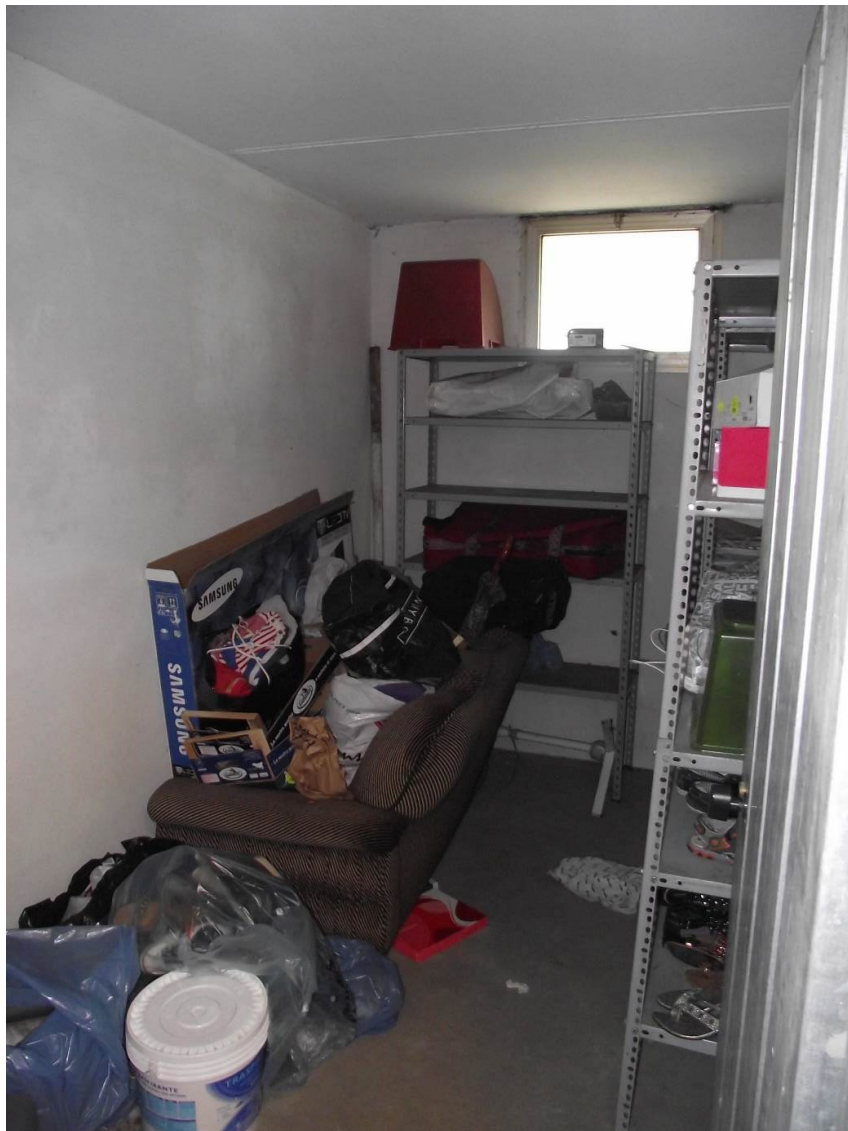


Foto 22 - cantina



Foto 23 - autorimessa: in alto il passaggio dei tubi condominiali di riscaldamento.