



Foto 1
Ingresso da Via Regaldi 22



Foto 2
Facciata interna del cortile



Foto 3 e 4
Vano scale

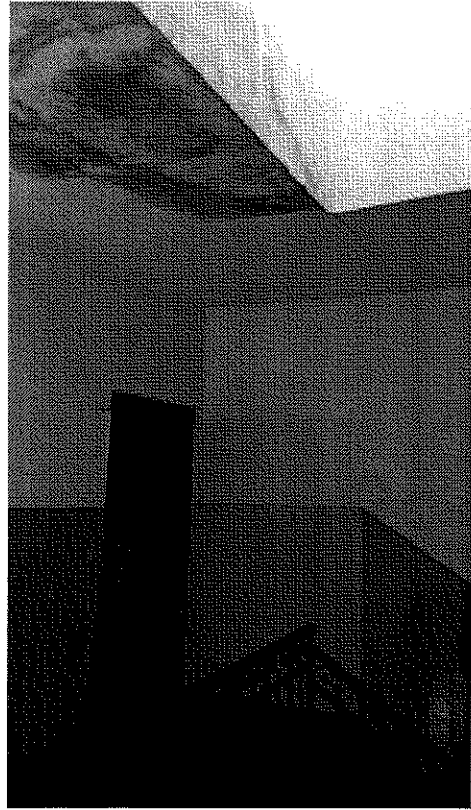


Foto 5 e 6

Vano scale : Intonaco con lesioni

-

4°p macchie di muffa-umidità

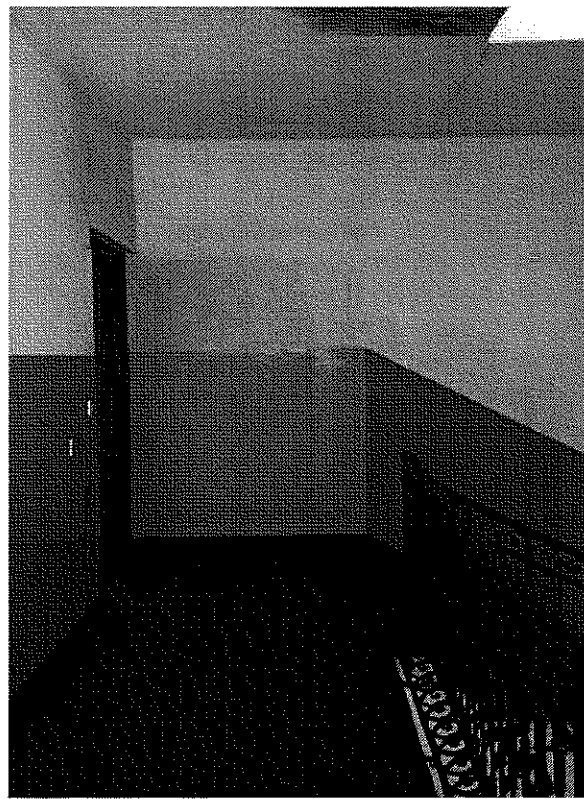


Foto 7

Pianerottolo 4° p : porta d'ingresso attuale e possibile vano porta da riaprire



Foto 8



Foto 9

Interno: porta d'accesso da unità confinante - possibile vano porta da aprire

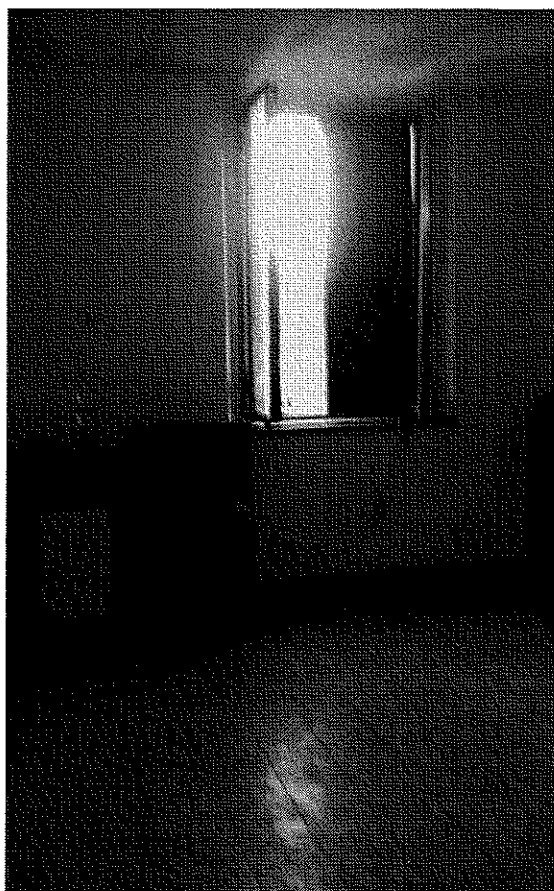


Foto 10

Interno: finestra verso strada



Foto 11
Porte, su ballatoio, dei servizi comuni



Foto 12
Servizio igienico comune

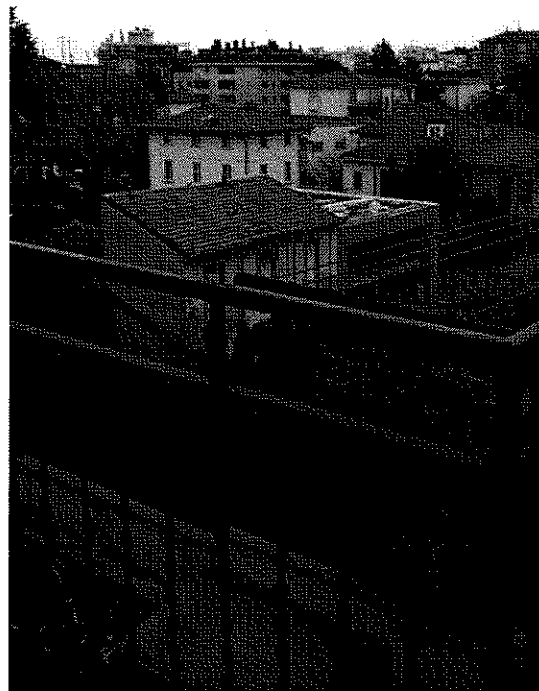


Foto 13
Visita interna da ballatoio

Il C.T.U.
Arch. Lodovica Locatelli