

ALLEGATO 3: Rilievo fotografico generale (Settembre 2017)



Foto 1: Ingresso pedonale al civico 3



Foto 2: edificio dal giardino interno



Foto 3: edificio dal giardino interno



Foto 4: portone d'ingresso alla scala "A"



Foto 5: androne d'ingresso



Foto 6: porta d'accesso sub.7





Foto 7: ingresso



Foto 8: soggiorno



Foto 9: soggiorno



Foto 10: cucina



Foto 11: cucina



Foto 12: balcone lato ovest





Foto 13: camera lato nord-est



Foto 14: camera lato nord-est



Foto 15: camera lato nord-ovest



Foto 16: camera lato nord-ovest

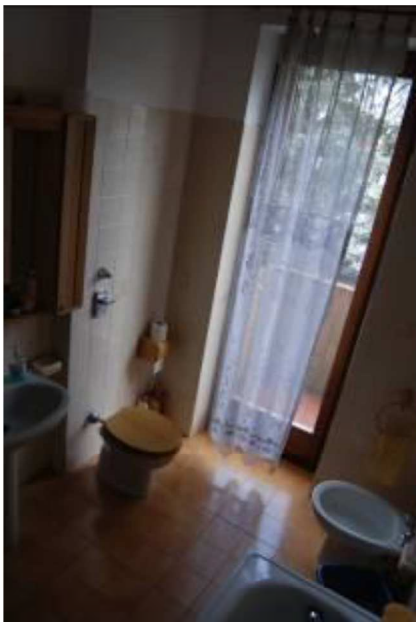


Foto 17: bagno



Foto 18: bagno





Foto 19: bagno



Foto 20: bagno



Foto 21: parti comuni, cantina



Foto 22: cantina di proprietà



Foto 23: parti comuni, corsello box



Foto 24: box di proprietà





Foto 25: box di proprietà



Foto 26: box di proprietà

Milano, 22 settembre 2017

Il C.T.U.
Arch. Irene Migliavacca

