



Foto 1 - vista dell'edificio, piani primo e secondo



Foto 2 - vista est della corte



Foto 3 - vista del ballatoio verso ovest



Foto 4 - vista ovest della corte



Foto 5 - facciata edificio su Via Accademia



Foto 6 - accesso edificio su Via Accademia



Foto 7 - scale condominiali



Foto 8 - Ballatoio di accesso all'appartamento



Foto 9 - controcampo ballatoio di accesso

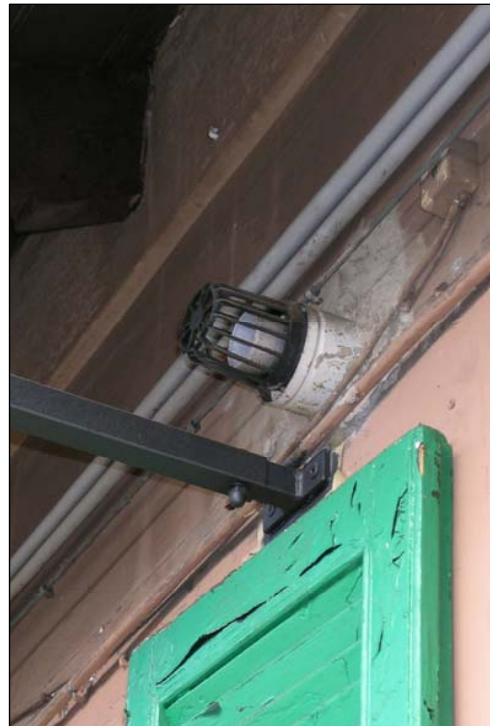


Foto 10 - esalazione caldaia

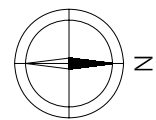
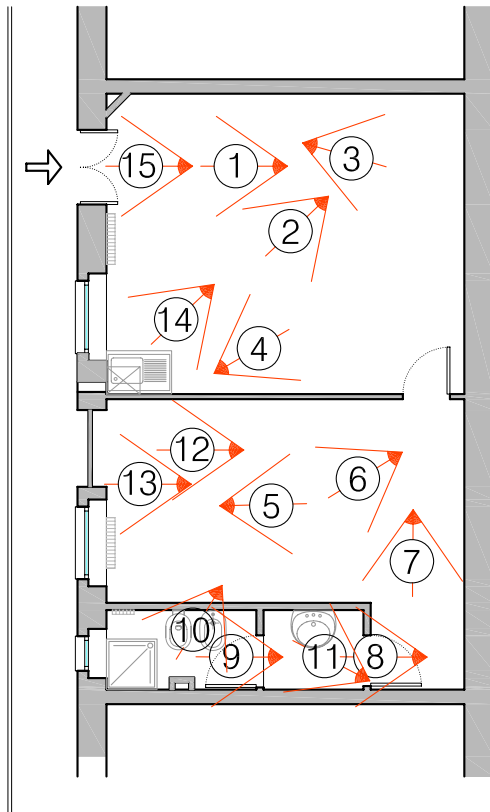




Foto 1 - Ingresso



Foto 2 - Angolo cottura





Foto 3 - Soggiorno



Foto 4 - Soggiorno



Foto 5 - Camera



Foto 6 - Finestra camera



Foto 7 - Disimpegno bagno



Foto 8 - Antibagno con lavabo



Foto 9 - Bagno zona doccia



Foto 10 - Colonna di scarico bagno



Foto 11 - lavabo



Foto 12 - Tamponamento porta con tubazioni gas



Foto 13 - contatore gas



Foto 14 - Caldaia



Foto 15 - portoncino di ingresso