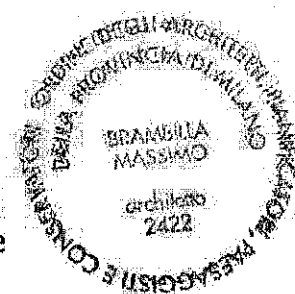


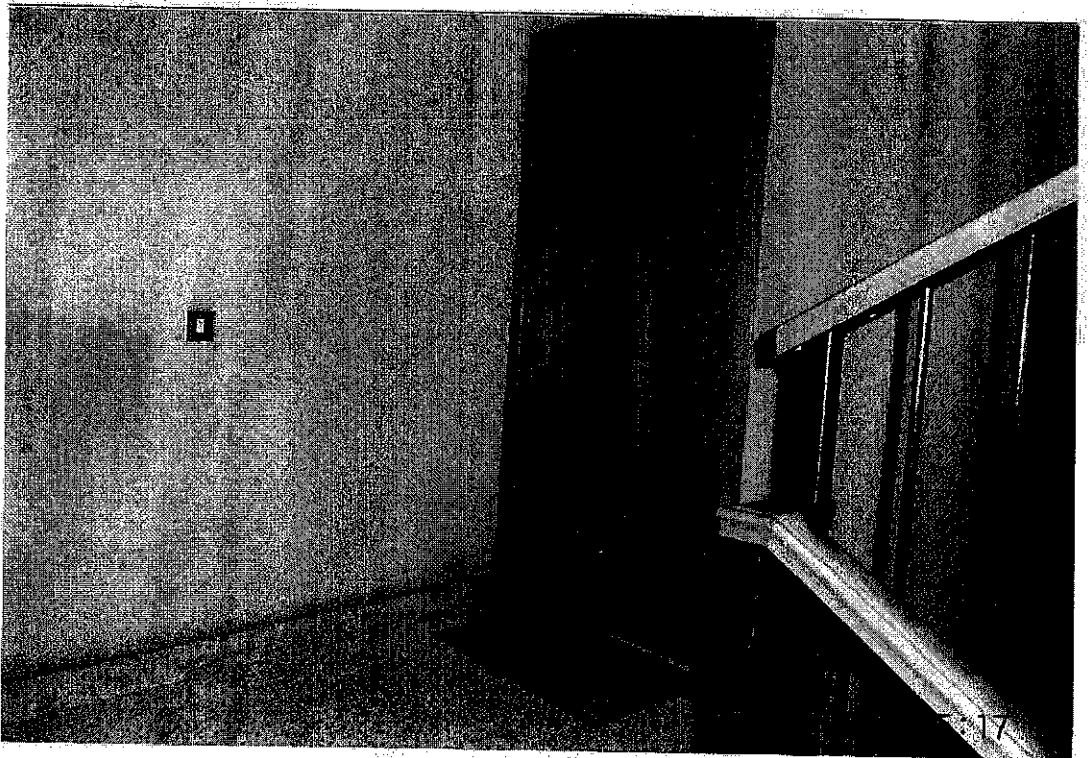
all. c)



TRIBUNALE DI MILANO – Sezione III Esecuzioni Immobiliari
Giudice Dott. ssa MENNUNI M.G. **R.G.E. 2626/2013**
UNICREDIT S.p.A. / /

FOTO 1-2 Edificio via L. da Vinci 23/M Cassano d'Adda
17.04.2014 facciata lato ingresso-facciata lato spazio verde

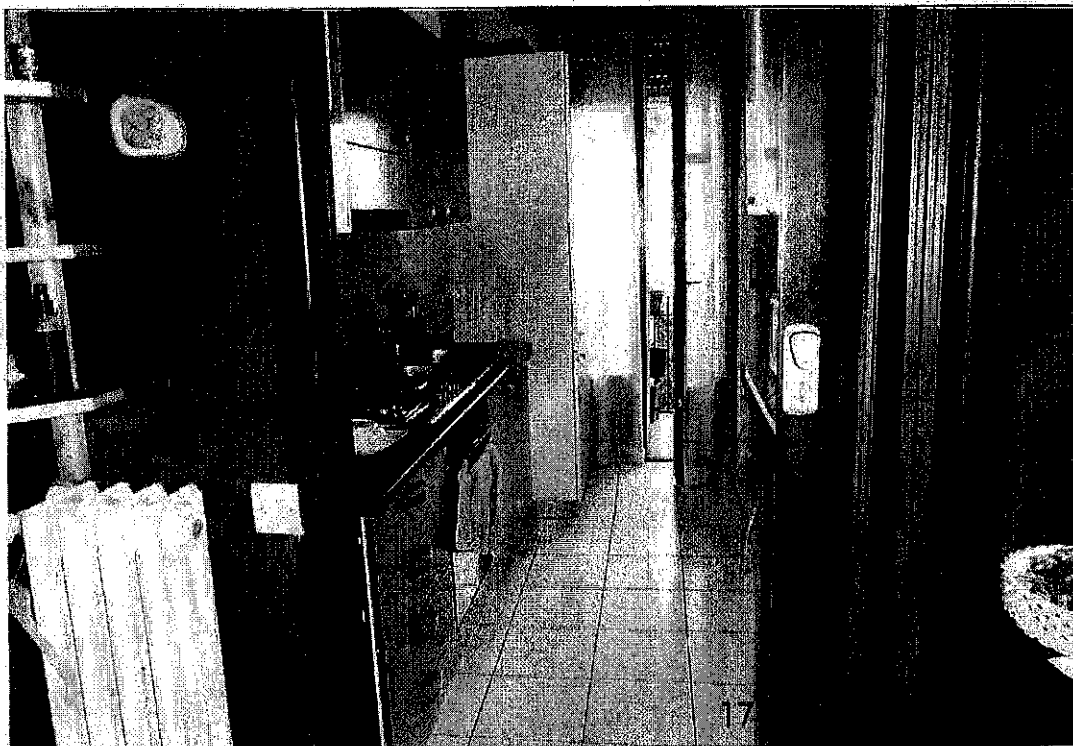




TRIBUNALE DI MILANO – Sezione III Esecuzioni Immobiliari
Giudice Dott.ssa MENNUNI M.G. **R.G.E. 2626/2013**
UNICREDIT S.p.A. / I

FOTO 3-4 Edificio via L. da Vinci 23/M Cassano d'Adda
17.04.2014 scala al piano rialzato- porta u.l. in stima

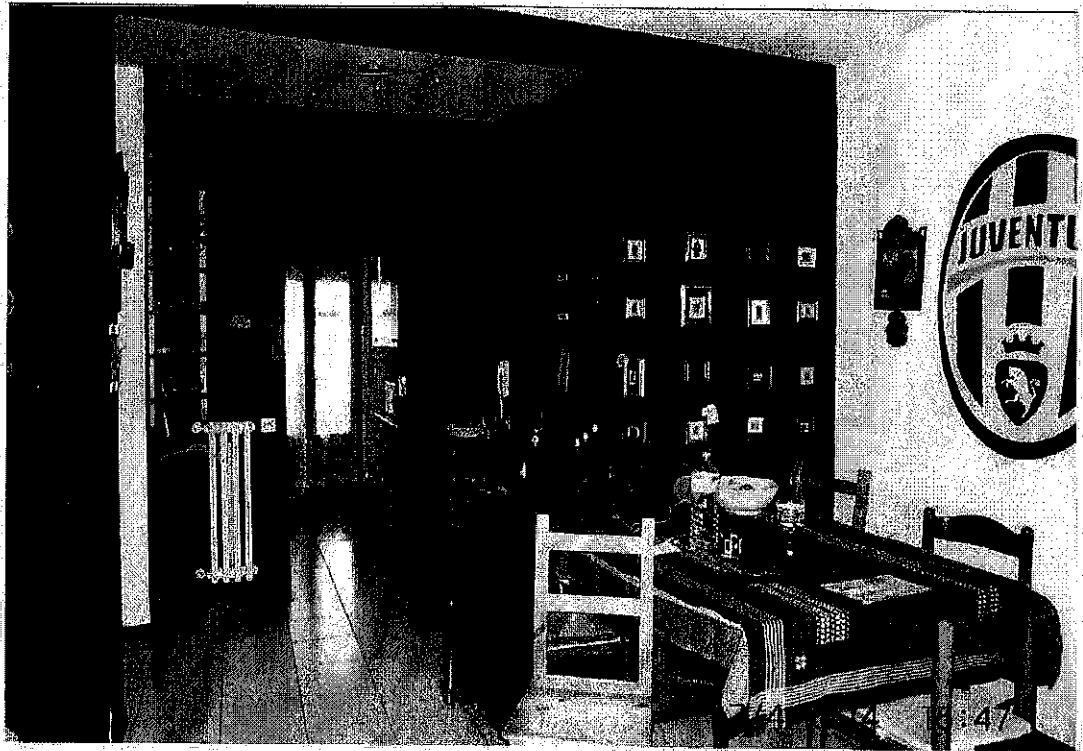




TRIBUNALE DI MILANO – Sezione III Esecuzioni Immobiliari
Giudice Dott.ssa MENNUNI M.G. R.G.E. 2626/2013
UNICREDIT S.p.A. /

FOTO 5-6 Edificio via L. da Vinci 23/M Cassano d'Adda
17.04.2014 cucina vista da ingresso – balcone cucina

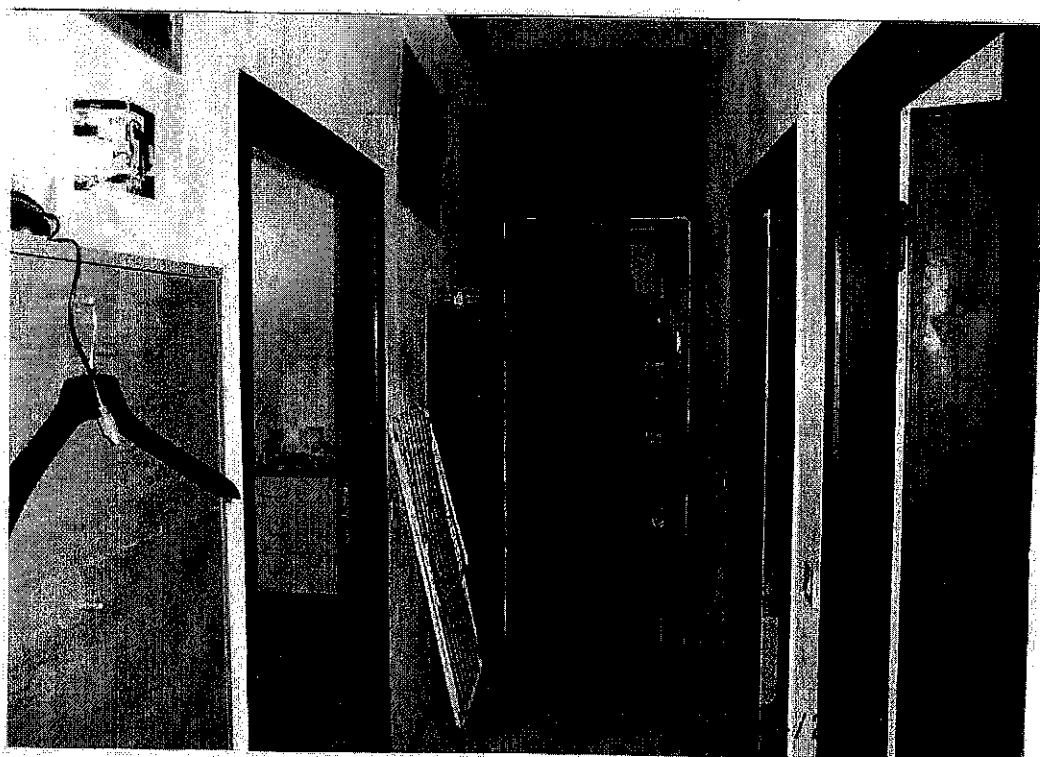
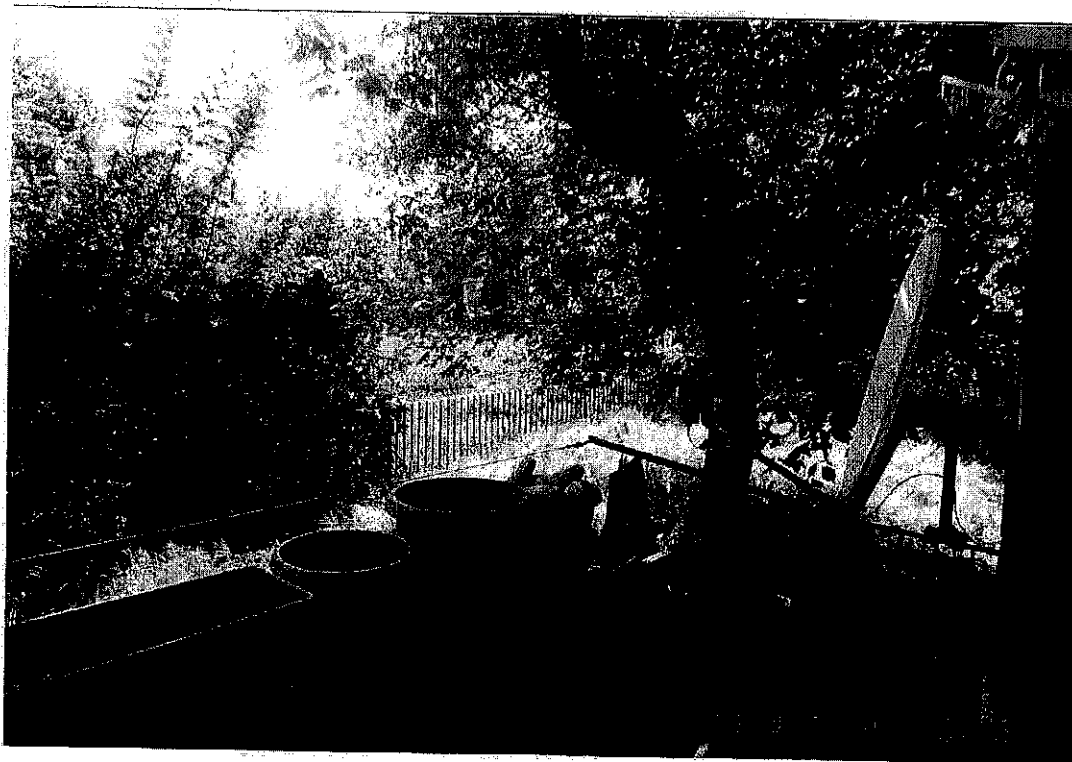




TRIBUNALE DI MILANO – Sezione III Esecuzioni Immobiliari
 Giudice Dott.ssa MENNUNI M.G. **R.G.E. 2626/2013**
UNICREDIT S.p.A. /

FOTO 7-8 Edificio via L. da Vinci 23/M Cassano d'Adda
 17.04.2014 angolo pranzo in soggiorno – parete di fronte





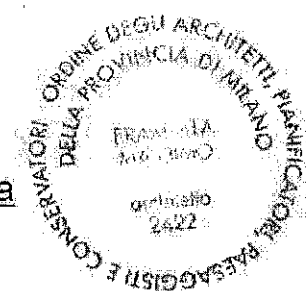
TRIBUNALE DI MILANO – Sezione III Esecuzioni Immobiliari

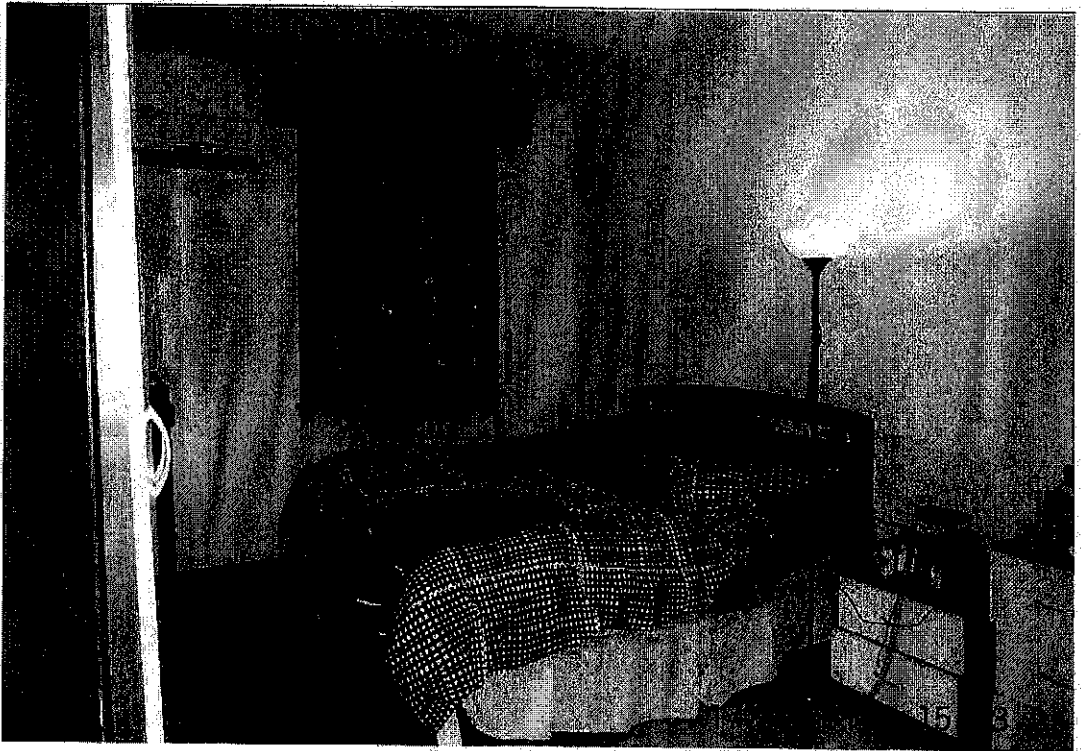
Giudice Dott.ssa MENNUNI M.G.

R.G.E. 2626/2013

UNICREDIT S.p.A. /

FOTO 9-10 Edificio via L. da Vinci 23/M Cassano d'Adda
17.04.2014 balcone soggiorno – corridoio zona notte

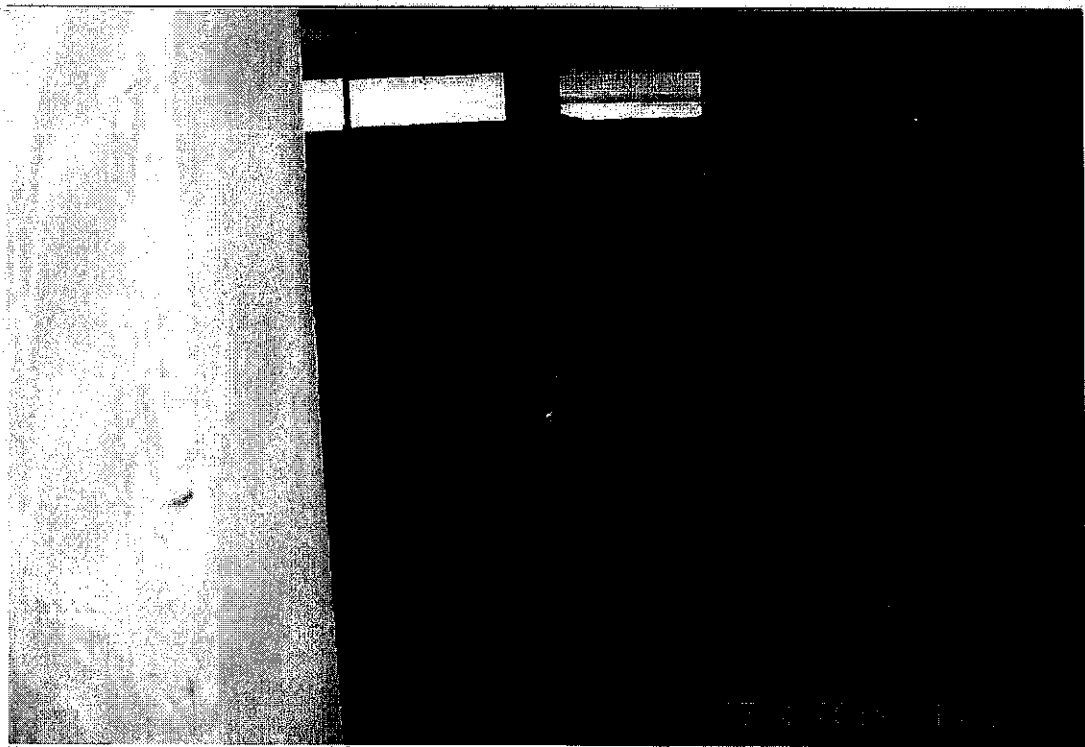
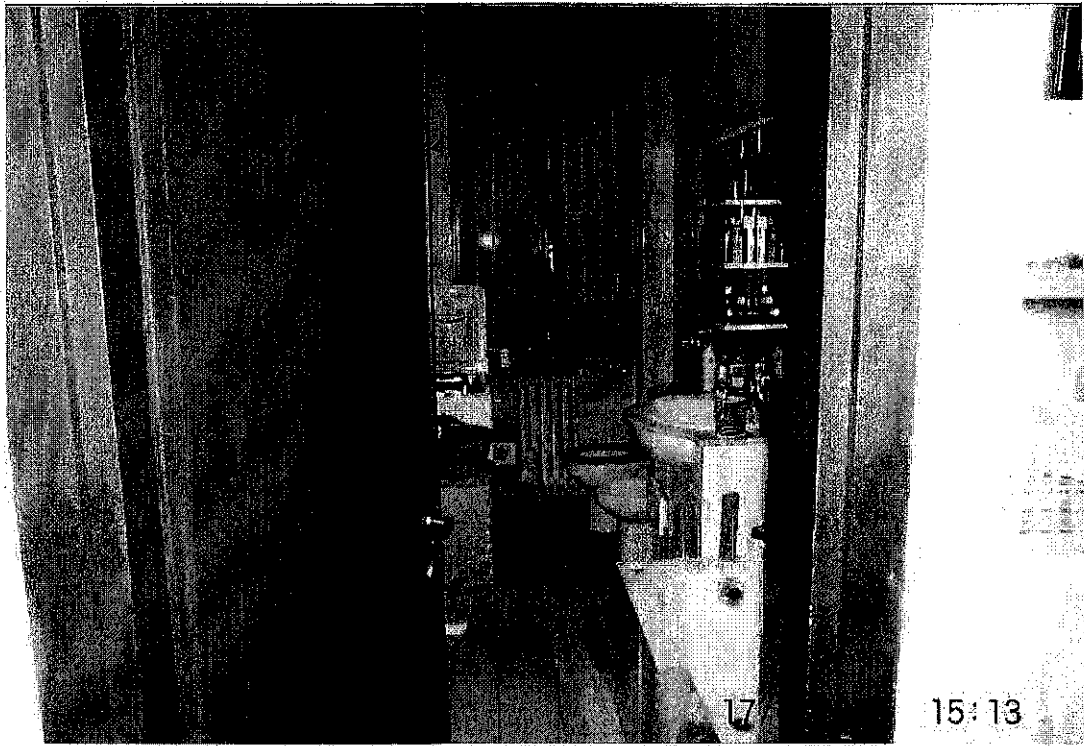




TRIBUNALE DI MILANO – Sezione III Esecuzioni Immobiliari
Giudice Dott.ssa MENNUNI M.G. R.G.E. 2626/2013
UNICREDIT S.p.A. /

FOTO 11-12 Edificio via L. da Vinci 23/M Cassano d'Adda
17.04.2014 camera matrimoniale - cameretta



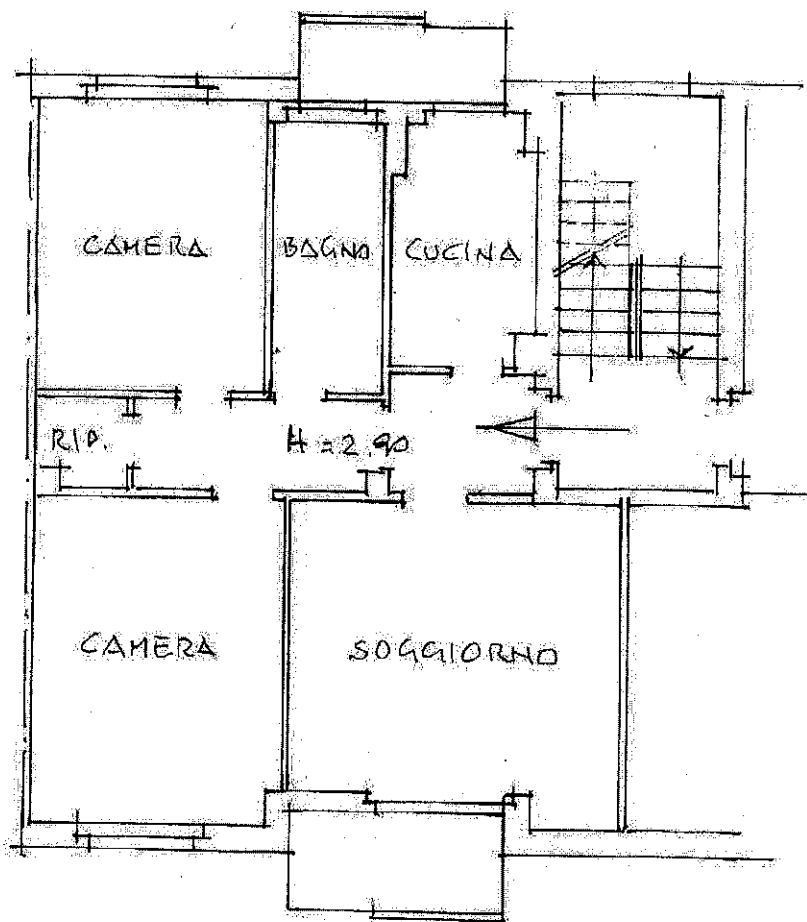


TRIBUNALE DI MILANO – Sezione III Esecuzioni Immobiliari
Giudice Dott.ssa MENNUNI M.G. **R.G.E. 2626/2013**
UNICREDIT S.p.A. /

FOTO 13-14 Edificio via L. da Vinci 23/M Cassano d'Adda
17.04.2014 bagno – cantina



CORTILE



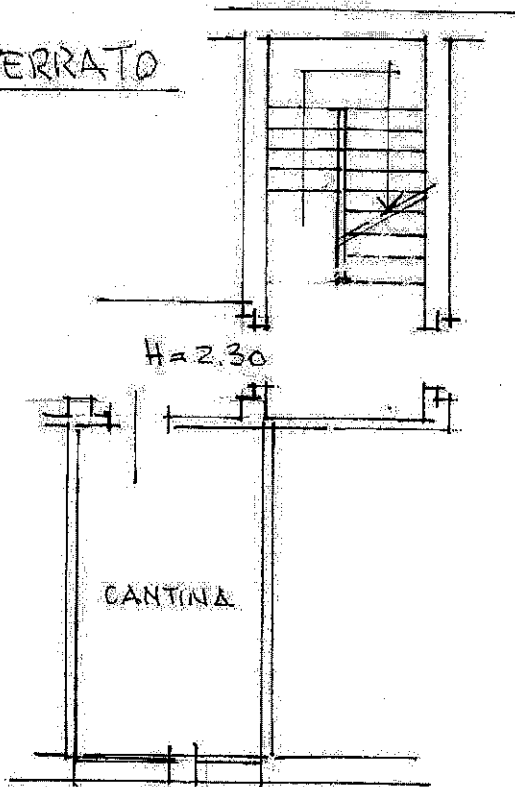
PIANO RIALZATO



AREA SISTEMATA A PRATO
CON ARBUSTI

TRIBUNALE DI MILANO
Sez. III Esecuzioni Imm. vi
RGE 2626/2013
Giudice Dott. ssa MENNONI
UNICREDIT SPA /

PIANO SEMINTERRATO



U.I. DI VIA L. da Vinci 23/M
CASSANO D'ADDA (MI)

RILIEVO STATO DI FATTO
SCALA 1:100 17.4.2014

