

Fotografie interne ed esterne dei beni.



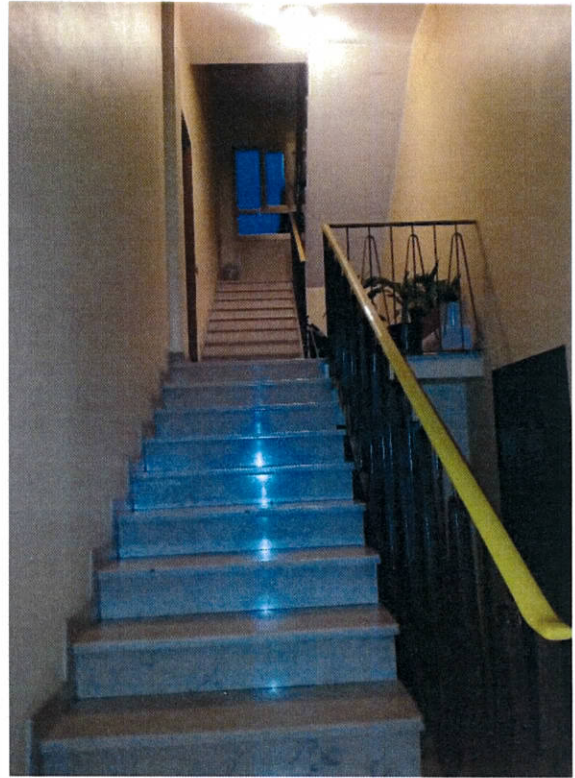
Strada accesso all'immobile

Prospetto principale





Portone di accesso all'immobile
all'appartamento



Scala accesso



Portoncino ingresso appartamento



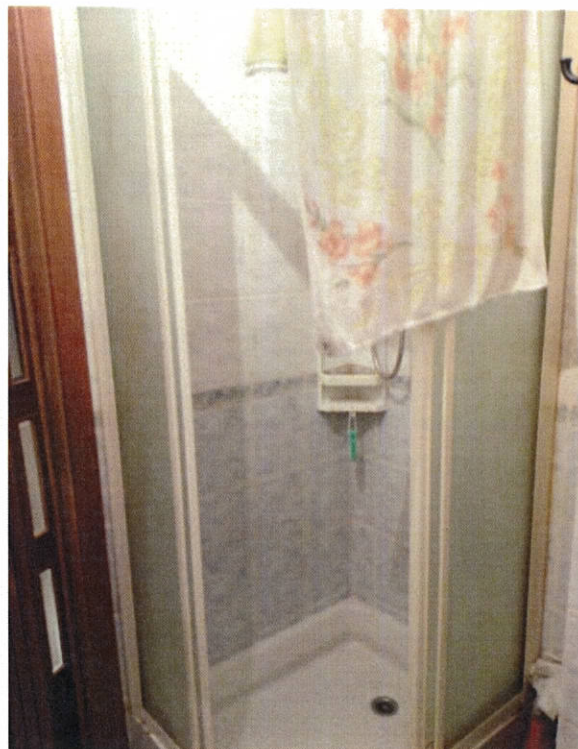
Porta accesso servizi igienici

Servizi igienici





Scaldino servizi igienici



Doccia

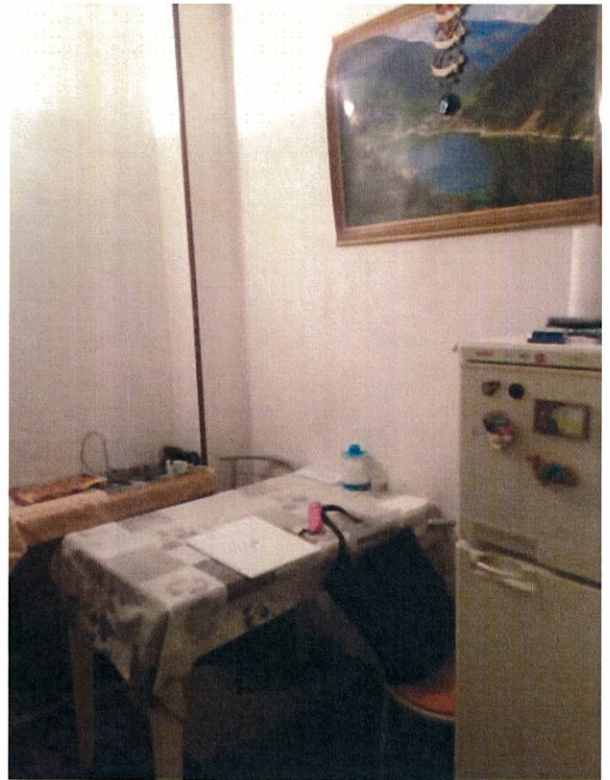


Infissi bagno e calorifero non funzionante



Accesso saletta da pranzo





Saletta da pranzo
Saletta da pranzo



Vaghi
ancini





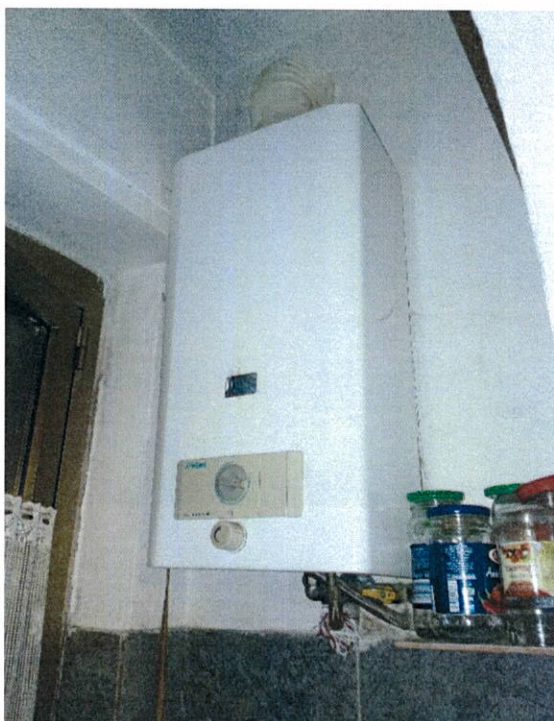
Angolo cottura

Angolo cottura





Piano cottura
Lavandino



via Vaghi
Mancini





Caldaia

Camera da letto



Giudice: Dott.ssa Silvia Vaghi

18

Perito: Arch. Emilio Mancini





Camera da letto



Accesso soggiorno



Soggiorno



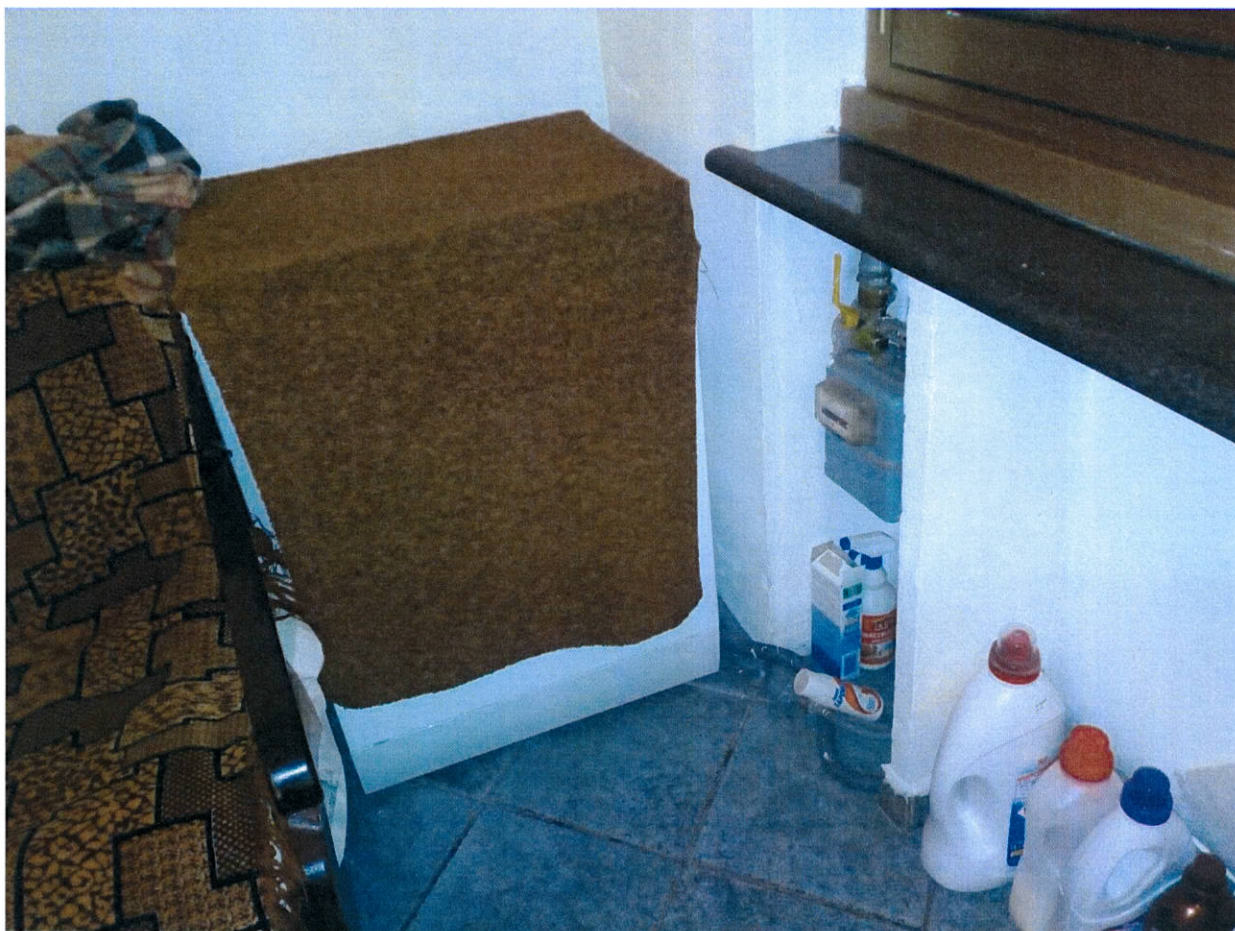


Stufa



Soggiorno





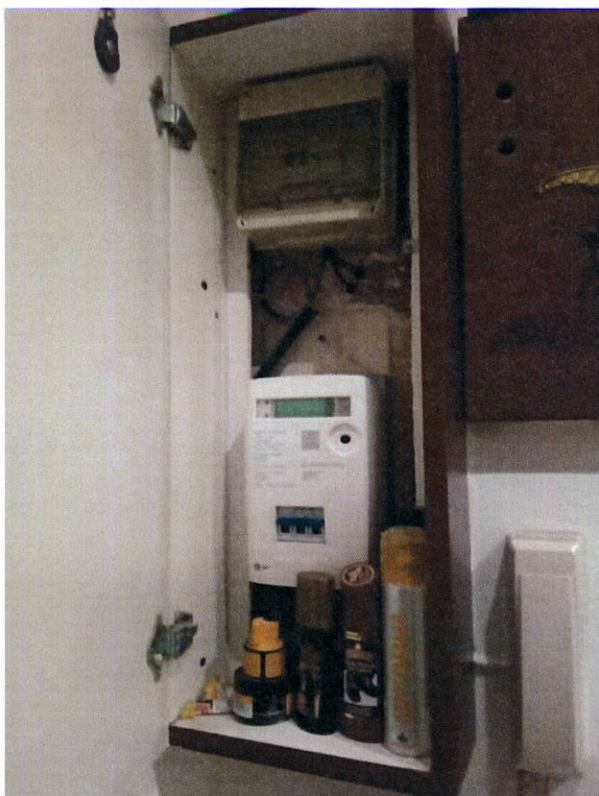


Infissi esterni



Infissi interni



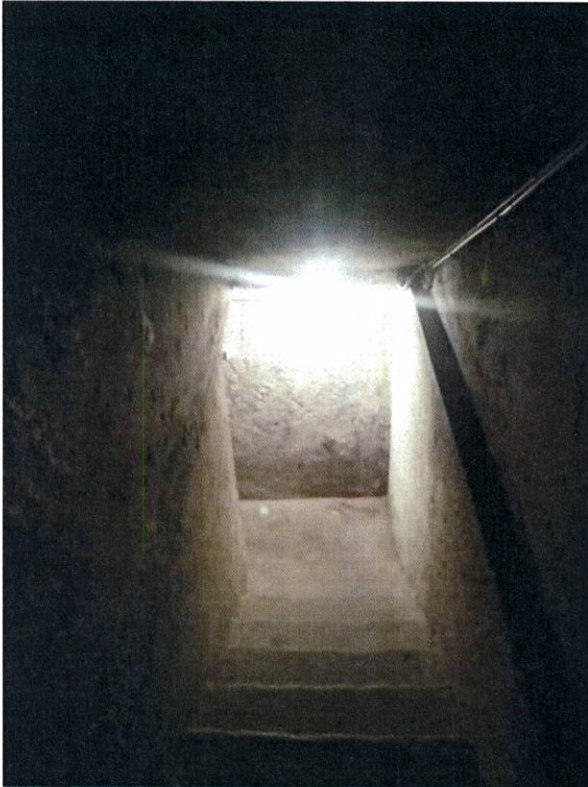


Citofono, quadro elettrico, contattore



Accesso cantina





Scala accesso cantina



Accesso cantina



